

23.06.2021

УТВЕРЖДАЮ:

X Божко Ю.Н.

Подписано цифровой подписью:
Божко Юрий Николаевич

Должность Начальник управления лесного хозяйства Липецкой области

ФИО Божко Ю.Н.

Дата 23.06.2021 г.

Акт
лесопатологического обследования № 57
лесных насаждений Задонского лесничества
Липецкой области

Способ лесопатологического обследования: Визуальное
Инструментальное

Место проведения:

Участковое лесничество	Урочище (дача)	Квартал (кварталы)	Выдел (выделы)	Площадь, га	ЛП выдел	Площадь ЛП выдела, га
Задонское	-	39	16	16,3	1	12,3

Лесопатологическое обследование проведено на общей площади 12,3 га.

Кадастровый номер участка: -

(для участков, предоставленных в постоянное (бессрочное) пользование, аренду)

Документ о праве пользования: -

(тип документа о праве пользования, дата, номер, вид разрешенного использования лесов)



1. Визуальное (рекогносцировочное) лесопатологическое обследование.

Наземное

Дистанционное

1.1 На площади 12.3 га фактическая таксационная характеристика лесного насаждения соответствует таксационному описанию. На площади 4 га. лесопатологическое обследование не проводилось.

1.2. Лесные насаждения с нарушенной и утраченной устойчивостью выявлены на площади 12,3 га:

Участковое лесничество	Урочище (дача)	Квартал	Выдел	Площадь (га) насаждений:		Причины ослабления, повреждения
				с нарушенной устойчивостью	с утраченной устойчивостью	
1	2	3	4	5	6	8
Задонское	-	39	16	12,3	-	опенок (код 467), трутовик ложный дубовый и дуболюбивый (код 360), рак дуба поперечный (код 373).

Состояние обследованных лесных насаждений приведено в приложениях 1.1 - 1.4 к Акту в зависимости от метода проведения ЛПО.

1.3. В обследованных лесных участках прогнозируется:

Прогноз	Площадь, га
1	2
Ослабление лесных насаждений	0
Усыхание лесных насаждений различной степени	12,3
Развитие очагов вредных организмов	0

1.4. Обнаружено загрязнение лесного участка отходами и выбросами:

промышленными

бытовыми

Вид загрязнения	Размеры загрязнения			Объем, кубм	Площадь загрязнения, га
	ширина, м	длина, м	высота, м		
1	2	3	4	5	6

ЗАКЛЮЧЕНИЕ

ЛП1 На площади 12.3 га насаждение сильно ослабленное. СКС насаждения 2.53, назначено: - инструментальное обследование. ЛП2 На площади 4 га лесопатологическое обследование не проводилось.

Участковое лесничество	Урочище (дача)	Квартал	Выдел	Площадь выдела, га	Лесопатологический выдел	Площадь лесопатологического выдела	Вид мероприятия	Рекомендуемый срок проведения мероприятия
1	2	3	4	5	6	7	8	9
Задонское	-	39	16	16,3	1	12,3	инструментальное обследование	2021

Дата проведения обследования: 17.05.2021 года.

Исполнитель работ по проведению лесопатологического обследования:

Фамилия, имя и отчество (при наличии) Лодыгин А.В.

Организация: ООО НПП "АЦЛПИ"

Должность: Инженер лесопатолог

Подпись

Лодыгин

Телефон: 8 (952) 555 53 14.

2. Инструментальное (детальное) обследование лесных насаждений.

2.1. Лесничество: Задонское, Участковое лесничество: Задонское, Урочище (дача): -, Квартал 39, Выдел 16, Лесопатологический выдел: 1.

Наличие ограничений или особенностей участка, влияющих на назначение СОМ: имеется угроза возникновения очагов вредных организмов, имеется угроза увеличения пожарной опасности в лесах.

2.2. Фактическая таксационная характеристика лесного насаждения соответствует таксационному описанию.

2.3. Состояние насаждений:

с нарушенной устойчивостью (средневзвешенная категория состояния $\geq 1,51 - < 4,50$)

с утраченной устойчивостью (средневзвешенная категория состояния $\geq 4,51$)

устойчивое (средневзвешенная категория состояния $< 1,50$)



2.4. Причины ослабления, повреждения: трутовик ложный дубовый и дуболюбивый (код 360), опенок (код 467), рак дуба поперечный (код 373). Средневзвешенная категория состояния насаждения: 2,53.

2.4.1. Заселено (отработано) стволовыми вредителями:

Вид вредителя	Порода	Встречаемость заселенных деревьев, % от запаса породы	Встречаемость отработанных деревьев, % от запаса породы	Степень заселения лесного насаждения (слабая, средняя, сильная)
1	2	3	4	5
-	-	-	-	-
-	-	-	-	-
-	-	-	-	-
-	-	-	-	-
-	-	-	-	-
-	-	-	-	-

2.4.2. Повреждено огнем:

Вид пожара	Порода	Состояние корневых лап		Состояние корневой шейки		Высушивание луба		Обугленность древесины более 1/3 высоты ствола	
		процент поврежденных огнем корней	процент деревьев с данным повреждением	ожог корневой шейки по окружности (1/4; 2/4; 3/4; более 3/4)	процент деревьев с данным повреждением	по окружности (1/4; 2/4; 3/4; более 3/4)	процент деревьев с данным повреждением	по окружности ствола (менее 1/2; более 1/2)	процент деревьев с данным повреждением
1	2	3	4	5	6	7	8	9	10
-	-	-	-	-	-	-	-	-	-
-	-	-	-	-	-	-	-	-	-
-	-	-	-	-	-	-	-	-	-
-	-	-	-	-	-	-	-	-	-
-	-	-	-	-	-	-	-	-	-
-	-	-	-	-	-	-	-	-	-

2.4.3. Поражено болезнями:

Болезнь/ возбудитель	Порода	Встречаемость, % от запаса насаждения	Степень поражения лесного насаждения (слабая, средняя, сильная)
трутовик ложный дубовый и дуболюбивый	Дн	4,7	единичная
опенок	Дн	4,7	единичная
рак дуба поперечный	Дн	4,0	единичная
-	-	-	-
-	-	-	-
-	-	-	-

2.5. Выборке подлежит 4,8 % деревьев по запасу,
в том числе:
без признаков ослабления 0 %; причины назначения:
ослабленных 0 %; причины назначения:
сильно ослабленных 0 %; причины назначения:
усыхающих 0 %; причины назначения:
свежего сухостоя 0 %;
свежего ветровала 0 %;
свежего бурелома 0 %;
старого сухостоя 2,3 %;
старого ветровала 1,8 %;
старого бурелома 0,7 %;

2.6. Полнота лесного насаждения после уборки деревьев, подлежащих рубке, составит 0,8.
Критическая полнота для данной категории лесных насаждений и преобладающей породы составляет 0,3.

ЗАКЛЮЧЕНИЕ к инструментальному обследованию участка.

Фактическая таксационная характеристика лесного насаждения соответствует таксационному описанию. Насаждение подвержено воздействию трутовика ложного дубового и дуболюбивого, опенка, рака дуба поперечного. Наблюдается усыхание насаждения.

С целью предотвращения негативных процессов, снижения ущерба от их воздействия назначено:

Участковое лесничество	Урочище (дача)	Квартал	Выдел	Площадь выдела, га	Лесопатологический выдел	Площадь лесопатологического выдела, га	Вид мероприятия	Площадь мероприятия, га	Породы	Доля выбираемой древесины по запасу, %	Рекомендуемый срок проведения мероприятия
1	2	3	4	5	6	7	8	9	10	11	12
Задонское	-	39	16	16,3	1	12,3	ВСП	12,3	Дн.	4,8	2021-2023

Ведомость временной пробной площади и абрис лесного участка прилагаются (приложение 2 и 3 к акту).

РЕКОМЕНДАЦИИ по проведению мероприятий, не относящихся к мероприятиям по предупреждению распространения вредных организмов: нет.

Дата проведения ЛПО: 17.05.2021 года.

Дата составления документа: 15.06.2021 года.

Исполнитель работ по проведению лесопатологического обследования:

Фамилия, имя и отчество (при наличии) Лодыгин А.В.

Организация: ООО НПП "АЦППИ"

Должность: Инженер лесопатолог

Подпись



Телефон: 8 (952) 555 53 14.

ВРЕМЕННАЯ ПРОБНАЯ ПЛОЩАДЬ № 1

1.1. Субъект Российской Федерации: Липецкая область.

Лесничество: Задонское.

Участковое лесничество: Задонское.

Урочище (лесная дача): - .

Квартал: 39. Выдел: 16. Площадь выдела: 16.3 га.

Лесопатологический выдел: 1 . Площадь лесопатологического выдела: 12.3 га.

1.2. Метод перече́та: сплошной пере́чет.

Количество лент/площадок: - .

Размеры площадок: - м.

Размер временной пробной площади: 12.3 га.

1.3. Фактиче́кая такса́ционная характеристика насаждения:

состав: 10Дн+Б+С возраст: 74 лет, тип леса: ДОСН, полнота: 0.8, бонитет: 1, запас на га: 260 кубм, возобновление: отсутствует.

1.4. Номер очага вредных организмов: - .

Тип очага вредных организмов: - .

Фаза развития очага вредных организмов: -.

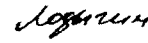
1.5. Причины ослабления, повреждения насаждения и время: трутовик ложный дубовый и дуболюбивый (код 360), опенок (код 467), рак дуба поперечный (код 373). Время повреждения: 2016-2020 гг. Состояние насаждения: сильно ослабленное. Средневзвешенная категория состояния насаждения: 2,53.

1.6 Назначенные мероприятия: ВСП.

Исполнитель работ по проведению лесопатологического обследования:

Фамилия, имя и отчество (при наличии) Лодыгин А.В.

Подпись



Дата составления документа: 15.06.2021 года.

ВЕДОМОСТЬ ПЕРЕЧЕТА ДЕРЕВЬЕВ

По насаждению: 10Дн+Б+С. СКС насаждения: 2.53.

Ступени толщины см	Количество деревьев по категориям состояния, шт.																Всего	
	1		2		3		4		5		5 (а,б,в)			5 (г,д,е)			шт./ куб.м.	в т.ч. подлежит рубке, %
	Н	З	Н	З	Н	З	Н	З	Н	З	Н	З	О	Н	З	О		
1	2	3	4	5	6	7	8	9	10	11	12	13	14	15	16	17	18	19
8	3		17		8				103					103			131/3,93	0,1
12	44		183		87		14		210					210			538/37,71	0,5
16	103		420		204		31		160					160			918/137,82	0,8
20	146		592		287		45		141					141			1211/326,95	1,4
24	227		927		449		67		83					83			1753/752,94	1,2
28	146		592		287		45		22					22			1092/676,12	0,5
32	96		199		291		28		8					8			622/533,62	0,2
36	5		69		207		100		3					3			384/429,33	0,1
40	6		14		28												48/68,64	
Более 40																		
итого, шт	776		3013		1848		330		730					730			6697	10,9 (% от шт)
итого, куб.м.	341,79		1268,25		1007,02		210,57		139,43					139,43			2967,06	4,8
итого, куб.%	11,5		42,7		33,9		7,1		4,8					4,8			100,0	4,8

Условные обозначения: Н - не заселено (не поражено, не повреждено), З - заселено стволовыми вредителями (поражено болезнями, повреждено огнем), О - отработано вредителями.

Порода1: Дн. СКС породы: 2,53.

Ступени толщины см	Количество деревьев по категориям состояния, шт.																Всего	
	1		2		3		4		5		5 (а,б,в)			5 (г,д,е)			шт./ куб.м.	в т.ч. подлежит рубке, %
	Н	З	Н	З	Н	З	Н	З	Н	З	Н	З	О	Н	З	О		
1	2	3	4	5	6	7	8	9	10	11	12	13	14	15	16	17	18	19
8	3		17		8				103					103			131/3,93	0,1
12	39		178		86		14		210					210			527/36,89	0,5
16	92		409		201		31		160					160			893/133,95	0,8
20	131		576		284		45		141					141			1177/317,79	1,4
24	203		902		443		67		83					83			1698/730,14	1,2
28	131		576		284		45		22					22			1058/655,96	0,5
32	86		189		288		28		8					8			599/515,14	0,2
36			64		206		100		3					3			373/417,76	0,1
40	6		14		28												48/68,64	
Более 40																		
итого, шт	691		2925		1828		330		730					730			6504	11,2 (% от шт)
итого, куб.м.	303,04		1229,06		998,10		210,57		139,43					139,43			2880,20	4,8
итого, куб.%	10,5		42,7		34,7		7,3		4,8					4,8			100,0	4,8

Причины назначения в рубку деревьев категорий состояния:

- 1 _____
- 2 _____
- 3 _____
- 4 _____

Порода2: С. СКС породы: 1,51.

Ступени толщины см	Количество деревьев по категориям состояния, шт.																Всего	
	1		2		3		4		5		5 (а,б,в)			5 (г,д,е)			шт./ куб.м.	в т.ч. подлежит рубке, %
	Н	З	Н	З	Н	З	Н	З	Н	З	Н	З	О	Н	З	О		
1	2	3	4	5	6	7	8	9	10	11	12	13	14	15	16	17	18	19
12	3		2														5/0,4	
16	7		4		1												12/1,92	
20	9		6		1												16/4,48	
24	15		10		2												27/11,88	
28	9		6		1												16/10,08	
32	6		4		1												11/9,24	
36	3		2														5/5,45	
-																		
-																		
-																		
итого, шт	52		34		6												92	0 (% от шт)
итого, куб.м.	24,46		16,20		2,79												43,45	
итого, куб.%	56,3		37,3		6,4												100,0	

Причины назначения в рубку деревьев категорий состояния:

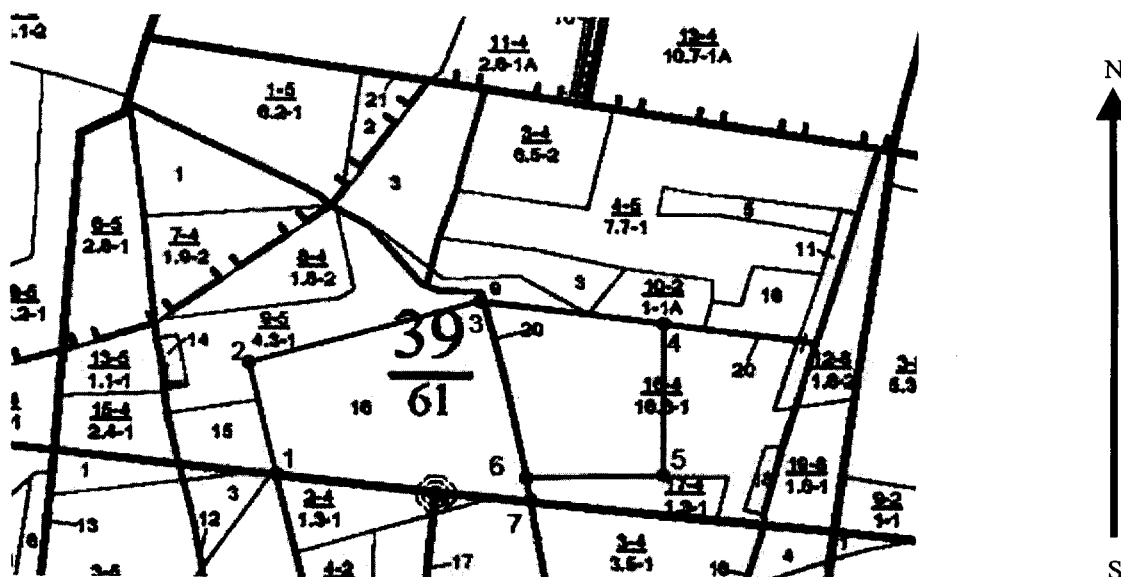
- 1 _____
- 2 _____
- 3 _____
- 4 _____

Порода: Б СКС породы: 1,82 .

Ступени толщины см	Количество деревьев по категориям состояния, шт.																	Всего	
	1		2		3		4		5		5 (а,б,в)			5 (г,д,е)			шт./ куб.м.	в т.ч. подлежит рубке, %	
	Н	З	Н	З	Н	З	Н	З	Н	З	О	Н	З	О	18	19			
1	2	3	4	5	6	7	8	9	10	11	12	13	14	15	16	17	18	19	
12	2		3		1												6,0,42		
16	4		7		2												13/1,95		
20	6		10		2												18/4,68		
24	9		15		4												28/10,92		
28	6		10		2												18/10,08		
32	4		6		2												12/9,24		
36	2		3		1												6/6,12		
-																			
-																			
-																			
итого, шт	33		54		14												101	0 (% от шт)	
итого, куб.м.	14,29		22,99		6,13												43,41		
итого, куб.%	32,9		53,0		14,1												100,0		

Причины назначения в рубку деревьев категорий состояния:

- 1 _____
- 2 _____
- 3 _____
- 4 _____



Условные обозначения:



границы обследованных выделов



1 центры реласкопических площадок

№ квартала	№ выдела	№ лесопатологического выдела	Размеры ленты (круговой площадки) перече́та					Координаты начала, конца и поворотных точек лент пере́чета / центров круговых площадок пере́чета
			№ ленты (площадки)	длина, м	ширина, м	радиус, м	площадь, га	
39	16	1						

Пространственное размещение лесопатологических выделов

(включается в Акт при выделении лесопатологических выделов, для указания пространственного расположения поврежденных и погибших насаждений)

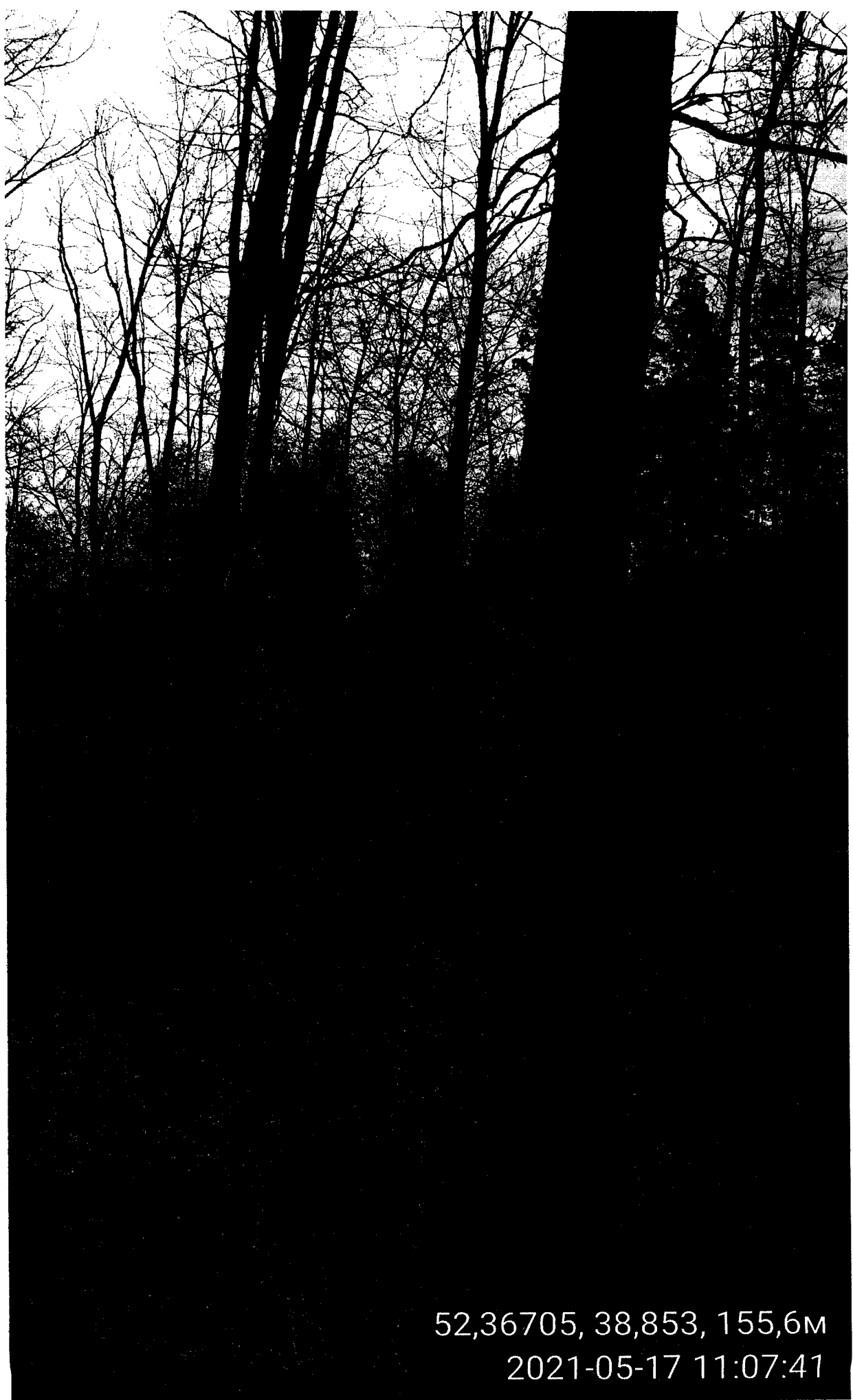
Номера точек	Координаты		Длина, м
1->2	52.36679°	38.84882°	163.2
2->3	52.36822°	38.84828°	319.8
3->4	52.36903°	38.85279°	246.3
4->5	52.36875°	38.85639°	217.3
5->6	52.3668°	38.85637°	182
6->7	52.36675°	38.8537°	31.8
7->8	52.36647°	38.85379°	339.8
8->1	52.36679°	38.84882°	0

Исполнитель работ по проведению лесопатологического обследования:

Фамилия, имя и отчество (при наличии) Лодыгин А.В.

Подпись

Дата составления документа: 15.06.2021 года.

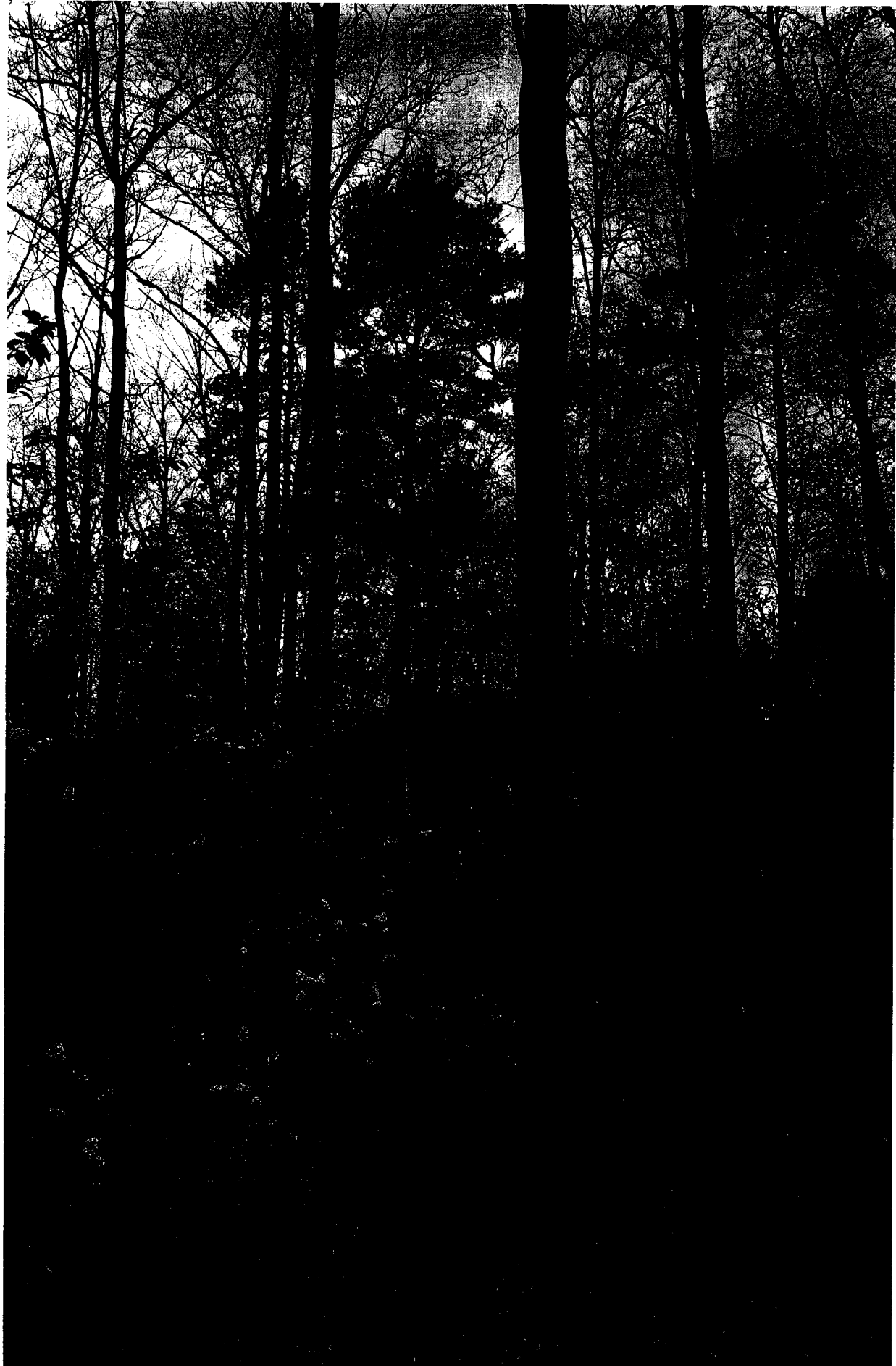


52,36705, 38,853, 155,6M

2021-05-17 11:07:41



52,36705, 38,85169, 154,4M
2021-05-17 11:11:45



52,3683, 38,85292, 147,4M

2021-05-17 11:22:44

ТАКСАЦИОННОЕ ОПИСАНИЕ

(ПО СОСТОЯНИЮ НА 01.01.17 ГОДА)

Участковое лесничество: Задонское

Лесничество: ЗАДОНСКОЕ

Квартал 39

ЛЕСОПАРКОВЫЕ ЗОНЫ

Участковое лесничество: ЗАДОНСКОЕ

N	Пло-	Состав	Подрост	ло:я	Вы-	Эле-	Воз-	Вы-	Ди:	Кл:	Гр:	Бо:	Тип	Полн:	Запас	срораст.	Кл:	Запас	на	выделе,	лес	МЗ	
де-	ва,	рельеф,	особенн:	Р:	та	ле-	ра	со-	ам:	с	па:	ни:	леса	С	су-	ре-	еди-	захламен.	Хозяйственне:				
ла	га	ости	выдела.	Омет:		ле-	ра	со-	ам:	с	па:	ни:	леса	С	су-	ре-	еди-	захламен.	Хозяйственне:				
		ка	о	порослевом	У:	я-	са	ст	та	ет:	во:	во:	те:	а	пл:	по	то:	стоя:	дин:	ных			
		проект.	Наимен.	кат:	ру-				зр:	зр:			ТЛУ	оша-	1	на	сос-	ва:					
		ег.	незалес.	земель:	С:	са-			р	ас:	ас:	р ¹		лей		та:	та:	ва:	ри:				
		Хар.	лесных	культур					та:	та:				сече:	га	выдел:	ляю-	ос:	ревь:				
		Кадастров.	оценка											ний		ши:	ши:	ев					
1	2	3	4	5	6	7	8	9	10	11	12	13	14	15	16	17	18	19	20	21	22	23	24

16 16,3 лесные культуры 10ДН+В+С 1 23 ДН 74 23 24 4 2 1 ДОН ,8 26 424 424 2 Р.ФОР.ЛАН.ПРХ 15%

подлесок: Ж ВРК СР.ГУСТ культуры-43 г., состояние ХОРОШИЕ рекреационная характеристика: тип ландшафта ЗАКРНТ.ГОРИЗН.СОМ, класс эстетич. оценки-2, рекреационная оценка-СРЕДНЯЯ, класс устойчивости-2, проходимость-СРЕДНЯЯ, просматриваемость-ПЛОХАЯ ГЭРЗЗ "Задонский", 2-ой КЛАСС ДЕПРЕССИИ

Копия верна

Директор (должность)



(подпись)

Рубцов А.А. (ФИО)