

23.06.2021

УТВЕРЖДАЮ:

X Божко Ю.Н.

Подписано цифровой подписью:
Божко Юрий Николаевич

Должность: Начальник управления лесного хозяйства Липецкой области
ФИО: Божко Ю.Н.
Дата: 23.06.2021 г.

Акт
лесопатологического обследования № 59
лесных насаждений Задонского лесничества
Липецкой области

Способ лесопатологического обследования: Визуальное
Инструментальное

Место проведения:

Участковое лесничество	Урочище (дача)	Квартал (кварталы)	Выдел (выделы)	Площадь, га	ЛП выдел	Площадь ЛП выдела, га
Октябрьское	-	65	21	9,7	-	-

Лесопатологическое обследование проведено на общей площади 9.7 га.

Кадастровый номер участка: -
(для участков, предоставленных в постоянное (бессрочное пользование, аренду)

Документ о праве пользования: -
(тип документа о праве пользования, дата, номер, вид разрешенного использования лесов)

2. Инструментальное (детальное) обследование лесных насаждений.

2.1. Лесничество: Задонское, Участковое лесничество: Октябрьское, Урочище (дача): -, Квартал 65, Выдел 21, Лесопатологический выдел: -.

Наличие ограничений или особенностей участка, влияющих на назначение СОМ: имеется угроза возникновения очагов вредных организмов, имеется угроза увеличения пожарной опасности в лесах.

2.2. Фактическая таксационная характеристика лесного насаждения не соответствует таксационному описанию. Причины несоответствия: проведенные ранее лесохозяйственные мероприятия.

Ведомость насаждений с выявленными несоответствиями таксационным описаниям приведена в приложении 1 к Акту.

2.3. Состояние насаждений:

с нарушенной устойчивостью (средневзвешенная категория состояния $\geq 1,51 - \leq 4,50$)

с утраченной устойчивостью (средневзвешенная категория состояния $\geq 4,51$)

устойчивое (средневзвешенная категория состояния $< 1,50$)

2.4. Причины ослабления, повреждения: губка корневая (код 466), трутовик настоящий (код 355), трутовик ложный осиновый (код 358). Средневзвешенная категория состояния насаждения: 3,24.

2.4.1. Заселено (отработано) стволовыми вредителями:

Вид вредителя	Порода	Встречаемость заселенных деревьев, % от запаса породы	Встречаемость отработанных деревьев, % от запаса породы	Степень заселения лесного насаждения (слабая, средняя, сильная)
1	2	3	4	5
-	-	-	-	-
-	-	-	-	-
-	-	-	-	-
-	-	-	-	-
-	-	-	-	-
-	-	-	-	-

2.4.2. Повреждено огнем:

Вид пожара	Порода	Состояние корневых лап		Состояние корневой шейки		Высушивание луба		Обугленность древесины более 1/3 высоты ствола	
		процент поврежденных деревьев огнем корневой	процент поврежденных деревьев с данным повреждением	ожог корневой шейки по окружности (1/4; 2/4; 3/4; более 3/4)	процент поврежденных деревьев с данным повреждением	по окружности (1/4; 2/4; 3/4; более 3/4)	процент поврежденных деревьев с данным повреждением	по окружности ствола (менее 1/2; более 1/2)	процент поврежденных деревьев с данным повреждением
1	2	3	4	5	6	7	8	9	10
-	-	-	-	-	-	-	-	-	-
-	-	-	-	-	-	-	-	-	-
-	-	-	-	-	-	-	-	-	-
-	-	-	-	-	-	-	-	-	-
-	-	-	-	-	-	-	-	-	-
-	-	-	-	-	-	-	-	-	-

2.4.3. Поражено болезнями:

Болезнь/ возбудитель	Порода	Встречаемость, % от запаса насаждения	Степень поражения лесного насаждения (слабая, средняя, сильная)
корневая губка	С	64,6	сильная
трутовик настоящий	Б	0,1	единичная
трутовик ложный осиновый	Ос	0,1	единичная
-	-	-	-
-	-	-	-
-	-	-	-

2.5. Выборке подлежит 64,7 % деревьев по запасу,

в том числе:

без признаков ослабления 0 %; причины назначения:

ослабленных 0 %; причины назначения:

сильно ослабленных 27,9 %; причины назначения: 466.

усыхающих 7 %; причины назначения: 466.

свежего сухостоя 7,8 %;

свежего ветровала 0 %;

свежего бурелома 0 %;

старого сухостоя 11,9 %;

старого ветровала 9,1 %;

старого бурелома 1 %;

2.6. Полнота лесного насаждения после уборки деревьев, подлежащих рубке, составит 0,2.

Критическая полнота для данной категории лесных насаждений и преобладающей породы составляет 0,3.

ЗАКЛЮЧЕНИЕ к инструментальному обследованию участка.

Фактическая таксационная характеристика лесного насаждения не соответствует таксационному описанию. Причина несоответствия - проведенные ранее лесохозяйственные мероприятия. Насаждение подвержено воздействию очага корневой губки, трутовика настоящего, трутовика ложного осинового. Наблюдается гибель насаждения.

С целью предотвращения негативных процессов, снижения ущерба от их воздействия назначено:

Участковое лесничество	Урочище (дача)	Квартал	Выдел	Площадь выдела, га	Лесопатологический выдел	Площадь лесопатологического выдела, га	Вид мероприятия	Площадь мероприятия, га	Породы	Доля выбираемой древесины по запасу, %	Рекомендуемый срок проведения мероприятия
1	2	3	4	5	6	7	8	9	10	11	12
Октябрьское	-	65	21	9,7	-	-	ССР	9,7	С, Б, Ос.	100	2021-2023

Ведомость временной пробной площади и абрис лесного участка прилагаются (приложение 2 и 3 к акту).

РЕКОМЕНДАЦИИ по проведению мероприятий, не относящихся к мероприятиям по предупреждению распространения вредных организмов: нет.

Дата проведения ЛПО: 17.05.2021 года.

Дата составления документа: 15.06.2021 года.

Исполнитель работ по проведению лесопатологического обследования:

Фамилия, имя и отчество (при наличии) Лодыгин А.В.

Организация: ООО НПП "АЦЛПИ"

Должность: Инженер лесопатолог

Подпись 

Телефон: 8 (952) 555 53 14.

Ведомость участков леса с выявленными несоответствиями таксационным описаниям

Субъект Российской Федерации: Липецкая область. Лесничество: Задонское.

Участковое лесничество: Октябрьское. Урочище (лесная дача): -

Год проведения лесосурveysа	Номер квартала	Номер выдела	Площадь выдела, га	Целевое назначение лесов	Категория защитных лесов	ОЗУ	Источник данных	Номер ЛП выдела	Площадь ЛП выдела, га	Таксационная характеристика									Заложено пробных площадей		
										состав	порода	возраст, лет	средняя высота, м	средний диаметр, см	тип леса	полнота	бонитет	запас, куб. м/га	количество, шт.	общая площадь, га	
2016	65	21	9,7	Защитные	Лесопарковые зоны	нет	ТО	-	-	-	10С	Сосна	59	24	26	СДСН	0,8	1А	300	1	9,7
							Ф	-	-	-	10С+Б+Ос	Сосна	63	26	28	СДСН	0,5	1А	200*	1	9,7

Условные обозначения:

ТО - таксационные описания

Ф - фактическая характеристика лесного насаждения

Исполнитель работ по проведению лесопатологического обследования:

Фамилия, имя и отчество (при наличии) Лодыгин А.В.

Подпись

Лодыгин

Результаты проведения лесопатологического обследования лесных насаждений
за Май месяц 2021 г.

Субъект Российской Федерации: Липецкая область. Лесничество: Задонское.
Участковое лесничество: Октябрьское. Урочище (лесная дача): -

1	2	3	4	5	6	7	8	Таксационная характеристика лесного насаждения									18	Распределение деревьев по категориям состояния, % от запаса												33	34	35	36		
								9	10	11	12	13	14	15	16	17		19	20	21	22	23	24	25	26	27	28	29	30					31	32
1	2	3	4	5	6	7	8	9	10	11	12	13	14	15	16	17	18	19	20	21	22	23	24	25	26	27	28	29	30	31	32	33	34	35	36
65	21	9,7	Защитные	Лесопарковые зоны	нет	нет	9,7	10С+В+Ос	сосна	-	-	-	-	-	-	-	-	18	8,6	26,7	27,9	27,9	23	24	25	26	7,8	7,9	11,9	9,1	1,0	466,	64,7	ССР	9,7
									С	-	-	-	-	-	-	-	3266	8,4	26,6	26,6	28,0	28,0	23	24	25	26	7,1	7,9	12,0	9,1	0,9	355,	65,0		
									Б	-	-	-	-	-	-	-	49	36,7	44,3	44,3	5,8	5,8	23	24	25	26						358,	13,2		
									Ос	-	-	-	-	-	-	-	24	57,4	33,2	33,2	7,8	7,8	23	24	25	26						1,6			

Условные обозначения: Н - деревья не подлежат рубке; Р - деревья подлежат рубке.
Исполнитель работ по проведению лесопатологического обследования:

Фамилия, имя и отчество (при наличии) Лодыгин А.В. Подпись 

Дата составления документа: 15.06.2021 года

ВРЕМЕННАЯ ПРОБНАЯ ПЛОЩАДЬ № 1

1.1. Субъект Российской Федерации: Липецкая область.

Лесничество: Задонское.

Участковое лесничество: Октябрьское.

Урочище (лесная дача): - .

Квартал: 65. Выдел: 21. Площадь выдела: 9.7 га.

Лесопатологический выдел: - . Площадь лесопатологического выдела: - га.

1.2. Метод перече́та: сплошной пере́чет.

Количество лент/площадок: - .

Размеры площадок: - м.

Размер временной пробной площади: 9.7 га.

1.3. Фактиче́кая такса́ционная характеристика насаждения:

состав: 10С+Б+Ос возраст: 63 лет, тип леса: СДСН, полнота: 0,5, бонитет: 1А, запас на га: 200* кбм, возобновление: отсутствует.

1.4. Номер очага вредных организмов: - .

Тип очага вредных организмов: хронический .

Фаза развития очага вредных организмов: собственно вспышка.

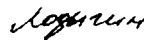
1.5. Причины ослабления, повреждения насаждения и время: губка корневая (код 466), трутовик настоящий (код 355), трутовик ложный осиновый (код 358). Время повреждения: 2016-2020 гг. Состояние насаждения: сильно ослабленное. Средневзвешенная категория состояния насаждения: 3,24.

1.6 Назначенные мероприятия: ССР.

Исполнитель работ по проведению лесопатологического обследования:

Фамилия, имя и отчество (при наличии) Лодыгин А.В.

Подпись



Дата составления документа: 15.06.2021 года.

ВЕДОМОСТЬ ПЕРЕЧЕТА ДЕРЕВЬЕВ

По насаждению: 10С+Б+Ос. СКС насаждения: 3,24.

Ступени толщины см	Количество деревьев по категориям состояния, шт.															Всего							
	1			2			3			4			5			5 (а,б,в)			5 (г,д,е)			шт./ куб.м.	в т.ч. подлежит рубке, %
	Н	З		Н	З		Н	З		Н	З		Н	З		Н	З	О	Н	З	О		
1	2	3	4	5	6	7	8	9	10	11	12	13	14	15	16	17	18	19					
12	38		64		4	51	13		61		14			47			231/17,98	0,5					
16	21		64			67	17		72		19			53			241/40,95	1,4					
20	47		136		2	139	35		149		39			110			508/152,04	5,0					
24	62		189			197	50		212		56			156			710/333,36	11,1					
28	69		216			225	57		240		64			176			807/540,41	18,0					
32	49		154			162	40		173		46			127			578/525,98	17,6					
36	17		53			55	14		59		15			44			198/233,64	7,8					
40	5		18			18	5		20		5			15			66/97,51	3,3					
-																							
-																							
итого, шт	308		894		6	914	231		986		258			728			3339	63,8 (% от шт)					
итого, куб.м.	167,42		519,00		0,82	539,47	136,44		578,72		152,21			426,51			1941,87	64,7					
итого, куб.%	8,6		26,7			27,9	7,0		29,8		7,8			22,0			100,0	64,7					

Условные обозначения: Н - не заселено (не поражено, не повреждено), З - заселено стволовыми вредителями (поражено болезнями, повреждено огнем), О - обработано вредителями.

Порода1: С. СКС породы: 3,24.

Ступени толщины см	Количество деревьев по категориям состояния, шт.															Всего							
	1			2			3			4			5			5 (а,б,в)			5 (г,д,е)			шт./ куб.м.	в т.ч. подлежит рубке, %
	Н	З		Н	З		Н	З		Н	З		Н	З	О	Н	З	О					
1	2	3	4	5	6	7	8	9	10	11	12	13	14	15	16	17	18	19					
12	15		48			51	13		54		14			40			181/14,48	0,5					
16	20		64			67	17		72		19			53			240/40,8	1,4					
20	42		132			139	35		148		39			109			496/148,8	5,0					
24	59		188			197	50		211		56			155			705/331,35	11,2					
28	67		214			225	57		240		64			176			803/538,01	18,1					
32	49		154			162	40		173		46			127			578/525,98	17,7					
36	17		53			55	14		59		15			44			198/233,64	7,8					
40	5		17			18	5		20		5			15			65/96,2	3,3					
-																							
-																							
итого, шт	274		870			914	231		977		258			719			3266	65 (% от шт)					
итого, куб.м.	161,87		513,90			539,47	136,44		577,58		152,21			425,37			1929,26	65,0					
итого, куб.%	8,4		26,6			28,0	7,1		29,9		7,9			22,0			100,0	65,0					

Причины назначения в рубку деревьев категорий состояния:

1	
2	
3	466
4	466

Порода2: Б. СКС породы: 2,09.

Ступени толщины см	Количество деревьев по категориям состояния, шт.															Всего							
	1			2			3			4			5			5 (а,б,в)			5 (г,д,е)			шт./ куб.м.	в т.ч. подлежит рубке, %
	Н	З		Н	З		Н	З		Н	З		Н	З	О	Н	З	О					
1	2	3	4	5	6	7	8	9	10	11	12	13	14	15	16	17	18	19					
12	14		12		3				6					6			35/2,45	4,6					
16	1																1/0,15						
20	2		2		1				1					1			6/1,56	3,7					
24	2		1						1					1			4/1,56	4,9					
28	1		1														2/1,12						
40			1														1/1,31						
-																							
-																							
-																							
итого, шт	20		17		4				8					8			49	16,3 (% от шт)					
итого, куб.м.	2,99		3,62		0,47				1,07					1,07			8,15	13,2					
итого, куб.%	36,7		44,3		5,8				13,2					13,2			100,0	13,2					

Причины назначения в рубку деревьев категорий состояния:

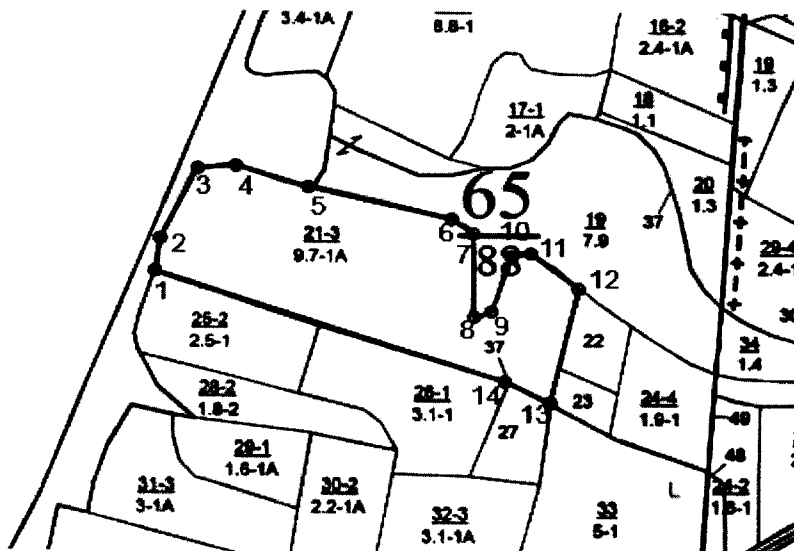
1	
2	
3	
4	

Порода3: Ос. СКС породы: 1,56

Ступени толщины см	Количество деревьев по категориям состояния, шт.															Всего		
	1		2		3		4		5		5 (а,б,в)			5 (г,д,е)			шт./ куб.м.	в т.ч. подлежат рубке, %
	Н	З	Н	З	Н	З	Н	З	Н	З	Н	З	О	Н	З	О		
1	2	3	4	5	6	7	8	9	10	11	12	13	14	15	16	17	18	19
12	9		4		1				1					1			15/1,05	1,6
20	3		2		1												6/1,68	
24	1																1/0,45	
28	1		1														2/1,28	
-																		
-																		
-																		
-																		
-																		
Итого, шт	14		7		2				1					1			24	4,2 (% от шт)
Итого, куб.м.	2,56		1,48		0,35				0,07					0,07			4,46	1,6
Итого, куб.%	57,4		33,2		7,8				1,6					1,6			100,0	1,6

Причины назначения в рубку деревьев категорий состояния:

- 1 _____
- 2 _____
- 3 _____
- 4 _____



Условные обозначения:



границы обследованных выделов



1 центры реласкопических площадок

№ квартала	№ выдела	№ лесопатологического выдела	Размеры ленты (круговой площадки) перечета					Координаты начала, конца и поворотных точек лент перечета / центров круговых площадок перечета
			№ ленты (площадки)	длина, м	ширина, м	радиус, м	площадь, га	
65	21	-						

Пространственное размещение лесопатологических выделов

(включается в Акт при выделении лесопатологических выделов, для указания пространственного расположения поврежденных и погибших насаждений)

Номера точек	Координаты		Длина, м
1->2	52.42623°	38.93576°	47.1
2->3	52.42665°	38.93586°	113
3->4	52.42756°	38.93658°	50.9
4->5	52.4276°	38.93733°	100.6
5->6	52.42733°	38.93875°	196.5
6->7	52.42692°	38.94156°	35.5
7->8	52.42673°	38.94198°	120.5
8->9	52.42565°	38.94202°	24.2
9->10	52.42572°	38.94235°	83.8
10->11	52.42643°	38.94275°	25.6
11->12	52.42647°	38.94312°	81.1
12->13	52.42602°	38.94405°	169.1
13->14	52.42453°	38.94351°	67.1
14->15	52.4248°	38.94262°	491.6
15->1	52.42623°	38.93576°	0

Исполнитель работ по проведению лесопатологического обследования:

Фамилия, имя и отчество (при наличии) Лодыгин А.В.

Подпись

Дата составления документа: 15.06.2021 года.



52,42628, 38,93723, 127,6M
2021-05-17 14:07:02

ТАКСАЦИОННОЕ ОПИСАНИЕ

(ПО СОСТОЯНИЮ НА 01.01.17 ГОДА)

Участковое лесничество: ОКТЯБРЬСКОЕ

Лесничество: ЗАДОНСКОЕ

Участковое лесничество: ОКТЯБРЬСКОЕ		ЛЕСОПАРКОВЫЕ ЗОНЫ										Квартал 65											
N	Пло-	Состав	Подрост	по:я	Вы-	Эле-	Воз-	Вы-	Ди:	Кл:	Гр:	Бо:	Тип	Полн:	Запас	сырораст.	Кл:	Запас	на	выделе,	дес.МЗ		
де-	ва:	рельеф,	особенн:	р:та	ра	со-	ам:	с:па:	ни:	леса	с:	су-	пре-	еди-	захламл:	ен.	Хо:	зайственн:	е:	мероприятия			
ла:	га	ости	выдела.	Омет:	ле-	ст	та	ет:	во:	во:	ле:	а	пл:	на:	по:	сто:	длн:	ных					
		ка	о	порослевом	у:	я-	са	пр:	оисх.	Наимен.	кат:	ру-	тлу	оша-	1	на	сос-	ва:	обшй:	лик-			
		дет.	незадер.	земель:	са-	р:	рас:	аст:	лей:	тав-	рн:	де-	ре:	выдел:	ляю-	ос:	ревь:	вида:					
		хар.	лесных	культур	та:	та:	та:	та:	ний:	шм:	ти:	ев											
		Кадастр.	оценка																				
1	2	3	4	5	6	7	8	9	10	11	12	13	14	15	16	17	18	19	20	21	22	23	24

21 9,7 лесные культуры 10С 1 24 С 59 24 26 3 2 1А СДСН ,8 30 291 291 1 19 10 15% Р.ФОР.ЛАН.ПЕЖ

подлесок: Р АЖ ГУСТОЙ культуры-58 г., состояние ХОРОШЕ поврежденные ФИТОВРЕДИТЕЛИ, СОСНА ОБЫКНОВЕ, СРЕДНЯЯ, КОРНЕВАЯ ГУЕКА рекреационная характеристика: тип ландшафта ЗАКРПТ.ВЕРТИК.СОМ,класс эстетич. оценки-2, рекреационная оценка-НИЗКАЯ, класс устойчивости-3, проходимость-ПЛОХАЯ, просматриваемость-ПЛОХАЯ

Копия верна

Директор (должность)

Рубцов А.А. (ФИО)

