

23.06.2021

X Божко Ю.Н.

Подписано цифровой подписью:
Божко Юрий Николаевич

УТВЕРЖДАЮ:
Должность Начальник управления лесного хозяйства Липецкой области
ФИО Божко Ю.Н.
Дата 23.06.2021 г.

Акт
лесопатологического обследования № 61
лесных насаждений Задонского лесничества
Липецкой области

Способ лесопатологического обследования: Визуальное
Инструментальное

Место проведения:

| Участковое лесничество | Урочище (дача) | Квартал (кварталы) | Выдел (выделы) | Площадь, га | ЛП выдел | Площадь ЛП выдела, га |
|------------------------|----------------|--------------------|----------------|-------------|----------|-----------------------|
| Октябрьское | - | 74 | 9 | 2,2 | - | - |

Лесопатологическое обследование проведено на общей площади 2.2 га.

Кадастровый номер участка: -
(для участков, предоставленных в постоянное (бессрочное пользование, аренду)

Документ о праве пользования: -
(тип документа о праве пользования, дата, номер, вид разрешенного использования лесов)

1. Визуальное (рекогносцировочное) лесопатологическое обследование.

Наземное

Дистанционное

1.1. На площади 2.2 га фактическая таксационная характеристика лесного насаждения соответствует таксационному описанию.

1.2. Лесные насаждения с нарушенной и утраченной устойчивостью выявлены на площади 2.2 га:

| Участковое лесничество | Урочище (дача) | Квартал | Выдел | Площадь (га) насаждений: | | Причины ослабления, повреждения |
|------------------------|----------------|---------|-------|----------------------------|----------------------------|--|
| | | | | с нарушенной устойчивостью | с утраченной устойчивостью | |
| 1 | 2 | 3 | 4 | 5 | 6 | 8 |
| Октябрьское | - | 74 | 9 | 2,2 | - | опенок (код 467); трутовик ложный дубовый и дуболюбивый (код 360); трутовик настоящий (код 355). |

Состояние обследованных лесных насаждений приведено в приложениях 1.1 - 1.4 к Акту в зависимости от метода проведения ЛПО.

1.3. В обследованных лесных участках прогнозируется:

| Прогноз | Площадь, га |
|--|-------------|
| 1 | 2 |
| Ослабление лесных насаждений | 0 |
| Усыхание лесных насаждений различной степени | 2,2 |
| Развитие очагов вредных организмов | 0 |

1.4. Обнаружено загрязнение лесного участка отходами и выбросами:

промышленными

бытовыми

| Вид загрязнения | Размеры загрязнения | | | Объем, кубм | Площадь загрязнения, га |
|-----------------|---------------------|----------|-----------|-------------|-------------------------|
| | ширина, м | длина, м | высота, м | | |
| 1 | 2 | 3 | 4 | 5 | 6 |
| | | | | | |

ЗАКЛЮЧЕНИЕ

Фактическая таксационная характеристика лесного насаждения соответствует таксационному описанию. Насаждение ослабленное, подвержено воздействию опенка; трутовика ложного дубового и дуболюбивого; трутовика настоящего. СКС насаждения - 2,23.

| Участковое лесничество | Урочище (дача) | Квартал | Выдел | Площадь выдела, га | Лесопатологический выдел | Площадь лесопатологического выдела | Вид мероприятия | Рекомендуемый срок проведения мероприятия |
|------------------------|----------------|---------|-------|--------------------|--------------------------|------------------------------------|----------------------|---|
| 1 | 2 | 3 | 4 | 5 | 6 | 7 | 8 | 9 |
| Октябрьское | - | 74 | 9 | 2,2 | - | - | инструментальное ЛПО | 2021-2023 |

Дата проведения обследования: 17.05.2021 года.

Исполнитель работ по проведению лесопатологического обследования:

Фамилия, имя и отчество (при наличии) Лодыгин А.В.

Организация: ООО НПП "АЦЛПИ"

Должность: Инженер лесопатолог

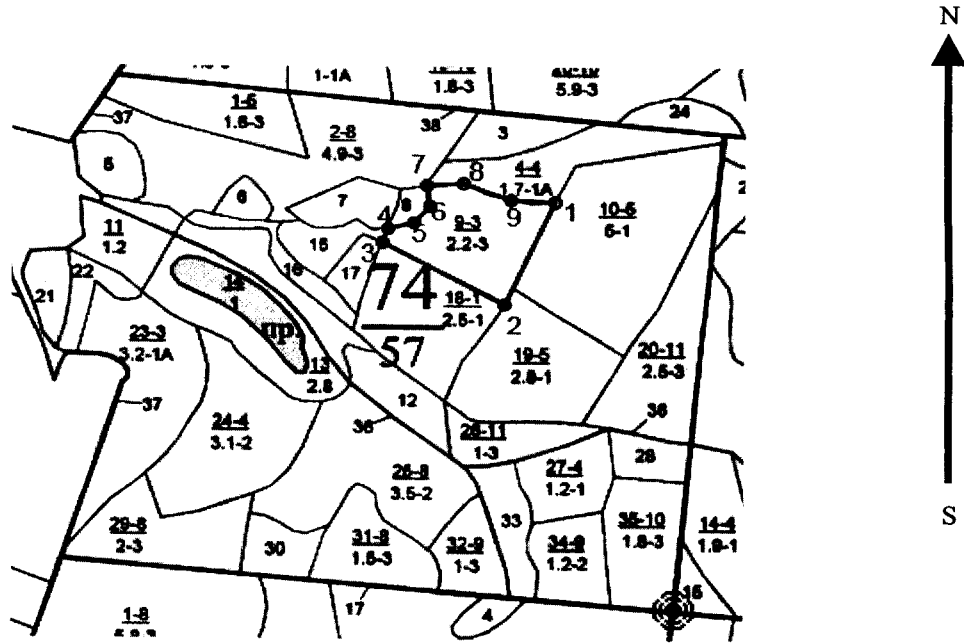
Подпись

Лодыгин

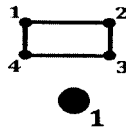
Телефон: 8 (952) 555 53 14.

Абрис участка

Масштаб 1:10000



Условные обозначения:



границы обследованных выделов

1 центры реласкопических площадок

| № квартала | № выдела | № лесопатологического выдела | Размеры ленты (круговой площадки) перечета | | | | | Координаты начала, конца и поворотных точек лент перечета / центров круговых площадок перечета |
|------------|----------|------------------------------|--|----------|-----------|-----------|-------------|--|
| | | | № ленты (площадки) | длина, м | ширина, м | радиус, м | площадь, га | |
| 74 | 9 | - | | | | | | |

Пространственное размещение лесопатологических выделов

(включается в Акт при выделении лесопатологических выделов, для указания пространственного расположения поврежденных и погибших насаждений)

| Номера точек | Координаты | | Длина, м |
|--------------|------------|-----------|----------|
| 1->2 | 52.43408° | 39.01361° | 162.2 |
| 2->3 | 52.43275° | 39.01261° | 184.7 |
| 3->4 | 52.43355° | 39.01023° | 21.4 |
| 4->5 | 52.43373° | 39.01034° | 35.3 |
| 5->6 | 52.43381° | 39.01084° | 32.3 |
| 6->7 | 52.43403° | 39.01115° | 30.4 |
| 7->8 | 52.4343° | 39.01109° | 48.8 |
| 8->9 | 52.43432° | 39.01181° | 67.6 |
| 9->10 | 52.4341° | 39.01274° | 58.8 |
| 10->1 | 52.43408° | 39.01361° | 0 |

Исполнитель работ по проведению лесопатологического обследования:

Фамилия, имя и отчество (при наличии) Лодыгин А.В.

Подпись Лодыгин

Дата составления документа: 15.06.2021 года.

ТАКСАЦИОННОЕ ОПИСАНИЕ

(ПО СОСТОЯНИЮ НА 01.01.17 ГОДА)

участковое лесничество: ОКТЯБРЬСКОЕ

лесничество: ЗАДОНСКОЕ

Квартал 74

| участковое лесничество: ОКТЯБРЬСКОЕ | | ЛЕСА, РАСПОЛ. В СТЕПЯХ, ГОРАХ И ДР. | | Квартал 74 | |
|-------------------------------------|------|-------------------------------------|---------|------------|-------------|
| Н | Лпо | Состав | Подрост | по:я | вы:эле |
| вы | шадь | длесок покров | лпоч | со:мент | ди:кл:гр:во |
| ла | га | ости выдела | Огмет | ле | ра |
| | | ка о порослевом | у:я | са | ст |
| | | происх. Наимен. кат | ру | ру | та |
| | | ер. незалес. земель | с:са | са | та |
| | | хар. лесных культур | | | |
| 1 | 2 | 3 | 4 | 5 | 6 |
| 1 | 2 | 3 | 4 | 5 | 6 |
| 13 | 14 | 15 | 16 | 17 | 18 |
| 19 | 20 | 21 | 22 | 23 | 24 |

| ПРОЕЖИВАНИЕ | |
|-------------|-----|
| 9 | 15% |

подлесок: ЛЩ КЛП СР.ГУСТ
культуры-58 г., состояние удовлетворительные

Копия верна

Директор
(должность)

Рубцов А.А.
(ФИО)

