

23.06.2021

X Божко Ю.Н.

Подписано цифровой подписью:
Божко Юрий Николаевич

УТВЕРЖДАЮ:
Начальник управления лесного
хозяйства Липецкой области

Должность
Божко Ю.Н.

ФИО
23.06.2021 г.

Дата

Акт
лесопатологического обследования № 65
лесных насаждений Задонского лесничества
Липецкой области

Способ лесопатологического обследования: Визуальное
Инструментальное

Место проведения:

Участковое лесничество	Урочище (дача)	Квартал (кварталы)	Выдел (выделы)	Площадь, га	ЛП выдел	Площадь ЛП выдела, га
Октябрьское	-	83	32	6,4	-	-

Лесопатологическое обследование проведено на общей площади 6.4 га.

Кадастровый номер участка: -
(для участков, предоставленных в постоянное (бессрочное пользование, аренду)

Документ о праве пользования: -
(тип документа о праве пользования, дата, номер, вид разрешенного использования лесов)



1. Визуальное (рекогносцировочное) лесопатологическое обследование.

Наземное

Дистанционное

1.1. На площади 6,4 га фактическая таксационная характеристика лесного насаждения соответствует таксационному описанию.

1.2. Лесные насаждения с нарушенной и утраченной устойчивостью выявлены на площади 6,4 га:

Участковое лесничество	Урочище (дача)	Квартал	Выдел	Площадь (га) насаждений:		Причины ослабления, повреждения
				с нарушенной устойчивостью	с утраченной устойчивостью	
1	2	3	4	5	6	8
Октябрьское	-	83	32	6,4	-	губка корневая (код 466), воздействия сильных ветров прошлых лет, повлекшие наклон более 10°, изгиб или вывал деревьев (код 821), воздействия шквалистых и ураганных ветров прошлых лет, повлекшие слом стволов деревьев (код 822), опенок (код 467).

Состояние обследованных лесных насаждений приведено в приложениях 1.1 - 1.4 к Акту в зависимости от метода проведения ЛПО.

1.3. В обследованных лесных участках прогнозируется:

Прогноз	Площадь, га
1	2
Ослабление лесных насаждений	0
Усыхание лесных насаждений различной степени	6,4
Развитие очагов вредных организмов	0

1.4. Обнаружено загрязнение лесного участка отходами и выбросами:

промышленными

бытовыми

Вид загрязнения	Размеры загрязнения			Объем, кубм	Площадь загрязнения, га
	ширина, м	длина, м	высота, м		
1	2	3	4	5	6

ЗАКЛЮЧЕНИЕ

Фактическая таксационная характеристика лесного насаждения соответствует таксационному описанию. Насаждение сильно ослабленное, подвержено воздействию очага корневой губки, сильных ветров прошлых лет, повлекшие наклон более 10°, изгиб или вывал деревьев, шквалистых и ураганных ветров прошлых лет, повлекшие слом стволов деревьев, опенка. СКС насаждения - 3,3. Требуется проведение инструментального ЛПО.

Участковое лесничество	Урочище (дача)	Квартал	Выдел	Площадь выдела, га	Лесопатологический выдел	Площадь лесопатологического выдела	Вид мероприятия	Рекомендуемый срок проведения мероприятия
1	2	3	4	5	6	7	8	9
Октябрьское	-	83	32	6,4	-	-	инструментальное ЛПО	2021-2023

Дата проведения обследования: 17.05.2021 года.

Исполнитель работ по проведению лесопатологического обследования:

Фамилия, имя и отчество (при наличии) Лодыгин А.В.

Организация: ООО НПП "АЦЛПИ"

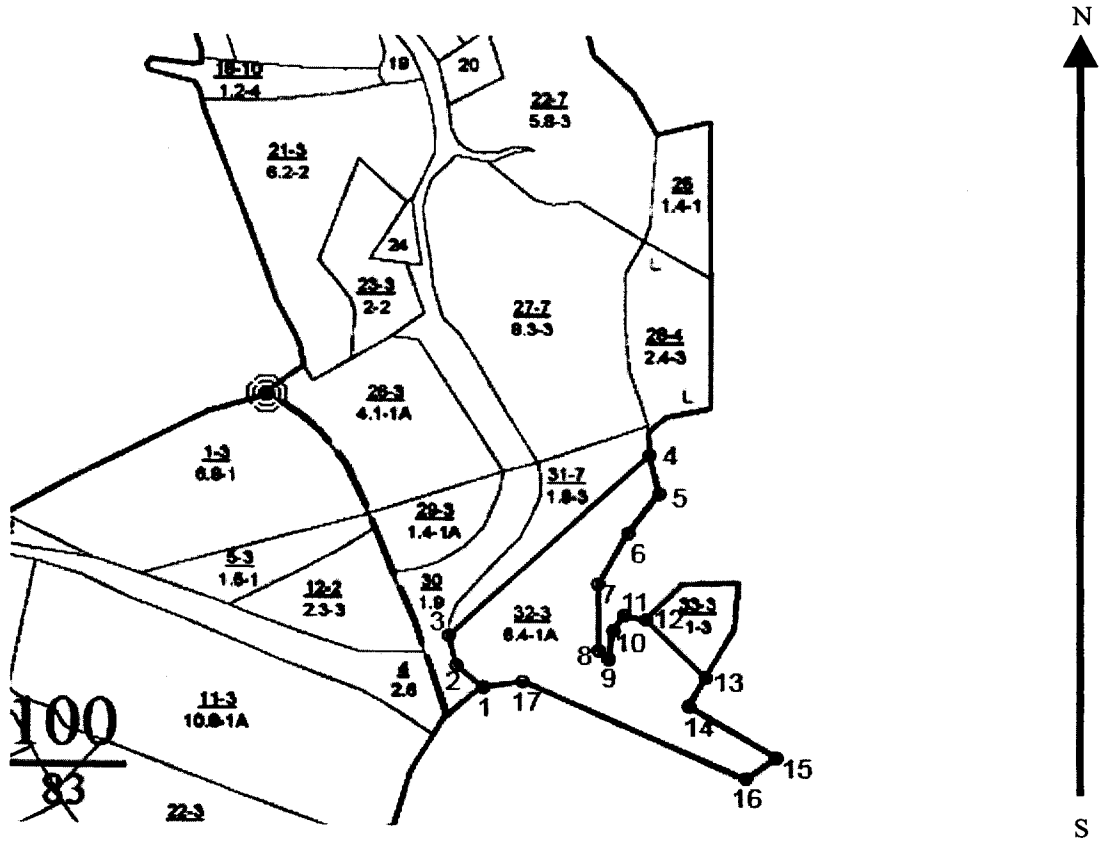
Должность: Инженер лесопатолог

Подпись

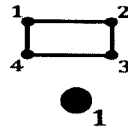
Лодыгин

Телефон: 8 (952) 555 53 14.

83



Условные обозначения:



границы обследованных выделов

центры реласкопических площадок

№ квартала	№ выдела	№ лесопатологического выдела	Размеры ленты (круговой площадки) перече́та					Координаты начала, конца и поворотных точек лент перече́та / центров круговых площадок перече́та
			№ ленты (площадки)	длина, м	ширина, м	радиус, м	площадь, га	
83	32	-						

Пространственное размещение лесопатологических выделов

(включается в Акт при выделении лесопатологических выделов, для указания пространственного расположения поврежденных и погибших насаждений)

Номера точек	Координаты		Длина, м
1->2	52.40581°	39.07644°	47
2->3	52.40609°	39.07592°	43.5
3->4	52.40647°	39.07577°	370.5
4->5	52.40879°	39.07967°	56.9
5->6	52.40829°	39.07987°	69.7
6->7	52.40779°	39.07927°	82.8

7->8	52.40713°	39.07868°	94.5
8->9	52.40629°	39.0787°	18.2
9->10	52.40618°	39.0789°	41
10->11	52.40654°	39.07899°	26.5
11->12	52.40674°	39.0792°	28.9
12->13	52.40668°	39.07962°	114.6
13->14	52.40594°	39.0808°	46.1
14->15	52.40558°	39.08047°	137.2
15->16	52.40493°	39.08219°	50.1
16->17	52.40467°	39.08159°	326.9
17->18	52.40588°	39.07721°	53
18->1	52.40581°	39.07644°	0

Исполнитель работ по проведению лесопатологического обследования:

Фамилия, имя и отчество (при наличии) Лодыгин А.В.

Подпись

Лодыгин

Дата составления документа: 15.06.2021 года.

ТАКСАЦИОННОЕ ОПИСАНИЕ

(ПО СОСТОЯНИЮ НА 01.01.17 ГОДА)

Участковое лесничество: ОКТЯБРЬСКОЕ

Лесничество: ЗАДОНСКОЕ

Квартал 83

ПРОТИВОРОЗИОННЫЕ ЛЕСА

Участковое лесничество: ОКТЯБРЬСКОЕ

№	Пло-щадь	Состав	Подрост	по: я	Вы-сота	Воз-раст	Ди-аметр	Гр-уб	Бо-е	Тип	Полн-ота	Запас	срост	Кл-асс	Запас	на	выделе	лес	МЗ	Хоз-яствен-ные	Мероприятия	
1	22	С	55	23	24	3	2	1А	СДСН	С2	13	179	161	1	13	18	2	21	22	23	24	
2	3	4	5	6	7	8	9	10	11	12	13	14	15	16	17	18	19	20	21	22	23	24

32 6,4 лесные культуры 9С1ДНП 1 22 С 55 23 24 3 2 1А СДСН С2 13 179 161 1 13 18 2 21 22 23 24 ПРОРЕЖИВАНИЕ 6 15%

подлесок: ЛШ Р СР ГУСТ культура-62 г., состояние ХОРОШИЕ повреждение ФИТОВРЕДИТЕЛИ, СОСНА ОБЫКНОВЕ, СЛАБАЯ, КОРНЕВАЯ ГУБКА



Копия верна
Директор
(подпись)

(подпись)

Рубцов А.А.
(ФИО)