

25.06.2021

"УТВЕРЖДАЮ"

Начальник управления лесного хозяйства
Липецкой области

X Божко Ю.Н.

Подписано цифровой подписью:
Божко Юрий Николаевич

Божко Ю.Н.

"25" июня 2021 г.

Акт

лесопатологического обследования № 70

лесных насаждений Усманского лесничества (лесопарка)

Липецкой области (субъекта Российской Федерации)

Способ лесопатологического обследования:

- 1. Визуальный
- 2. Инструментальный

V

Место проведения

Участковое лесничество	Урочище (дача)	Квартал (кварталы)	Выдел (выделы)	Площадь, га	Лесопатологический выдел	Площадь лесопатологического выдела, га
Колодецкое		44	8	3,5		

Лесопатологическое обследование проведено на общей площади 3,5 га.

Кадастровый номер участка: _____

(для участков, предоставленных в постоянное (бессрочное) пользование, аренду)

Документ о праве пользования: _____

(тип документа о праве пользования, дата, номер, вид разрешенного использования лесов)

2. Инструментальное (детальное) обследование лесных насаждений.

(раздел включается в акт в случае проведения лесопатологического обследования инструментальным способом)

2.1. Лесничество Усманское Участковое лесничество Колодецкое
 Урочище (дача) _____ Квартал 44 Выдел 8
 Лесопатологический выдел _____

Наличие ограничений или особенностей участка, влияющих на назначение СОМ:

_____ (отметка о наличии ООПТ, ОЗУ, водоохранной зоны, радиоактивного загрязнения лесов, угрозы возникновения очагов вредных организмов или пожарной опасности в лесах)

2.2. Фактическая таксационная характеристика лесного насаждения _____ соответствует
 (не соответствует) (нужное подчеркнуть) таксационному описанию. Причины несоответствия:
Ошибка лесоустройства

Ведомость насаждений с выявленными несоответствиями таксационным описаниям

приведена в приложении 1 к Акту.

2.3. Состояние насаждений:

- с нарушенной устойчивостью (средневзвешенная категория состояния $\geq 1.51 - < 4.50$)
- с утраченной устойчивостью (средневзвешенная категория состояния ≥ 4.51)
- устойчивое (средневзвешенная категория состояния < 1.50)

2.4. Причины ослабления, повреждения, средневзвешенная категория состояния насаждения:

губка корневая (код 466), гнили ствольные (код 350)

Средневзвешенная категория состояния: 3,68

2.4.1. Заселено (отработано) стволовыми вредителями:

Вид вредителя	Порода	Встречаемость заселенных деревьев, % от запаса породы	Встречаемость отработанных	Степень заселения лесного насаждения (слабая, средняя, сильная)

2.4.2. Повреждено огнём:

Вид пожара	Порода	Состояние корневых лап		Состояние корневой шейки		Высушивание луба		Обугленность древесины более 1/3 высоты ствола	
		процент поврежденных огнём корней	процент деревьев с данным повреждением	Обугленность древесины корневой шейки по окружности (1/4; 2/4; 3/4; более 3/4)	процент деревьев с данным повреждением	по окружности (1/4; 2/4; 3/4; более 3/4)	процент деревьев с данным повреждением	по окружности ствола (менее 1/2, более 1/2)	процент деревьев с данным повреждением

2.4.3. Поражено болезнями:

Болезнь/возбудитель	Порода	Встречаемость, % от запаса насаждения	насаждения (слабая, средняя, сильная)

2.5. Выборке подлежит 56,3 % деревьев (указывается общий % запаса деревьев, подлежащий рубке, от общего запаса насаждения),
 в том числе:
 без признаков ослабления _____ % (причины назначения) _____ ;
 ослабленных _____ %, (причины назначения) _____ ;
 сильно ослабленных _____ %, (причины назначения) _____ ;
 усыхающих _____ %, (причины назначения) _____ ;
 свежего сухостоя _____ %,
 свежего ветровала: _____ %,
 свежего бурелома 36,3 %,
 старого сухостоя 20,0 %,
 старого ветровала: _____ %,
 старого бурелома _____ %.

2.6. Полнота лесного насаждения после уборки деревьев, подлежащих рубке, составит 0,1
 Критическая полнота для данной категории лесных насаждений и преобладающей породы составляет 0,3

ЗАКЛЮЧЕНИЕ к инструментальному обследованию участка

С целью предотвращения негативных процессов, снижения ущерба от их воздействия, назначено:

Участковое лесничество	Урочище (дача)	Квартал	Выдел	Площадь выдела, га	Лесопатологический выдел	Площадь лесопатологического выдела, га	Вид мероприятия	Площадь мероприятия, га	Породы	Доля выбираемой древесины по запасу, %	Рекомендуемый срок проведения мероприятия
Колодецкое		44	8	3,5			ССР	3,5	С. Б	56,3	2023

Ведомость временной пробной площади и абрис участка прилагаются (приложение 2 и 3 к Акту).

РЕКОМЕНДАЦИИ по проведению мероприятий, не относящихся к мероприятиям по предупреждению распространения вредных организмов.

Дата проведения ЛПО 17.05.2021 ;

Дата составления документа 11.06.2021 г. ;

Исполнитель работ по проведению лесопатологического обследования:

ФИО Чернышов Е.С. Организация Филиал ФБУ "Рослесозащита"- "Центр защиты леса Тульской области"

Должность инженер-лесопатолог

Подпись Е.С. Чернышов

Телефон 8 (4872) 41-89-27

Ведомость лесных участков с выявленными несоответствиями таксационным описаниям

Субъект Российской Федерации: Липецкая область Лесничество (лесопарк): Усманское
Участковое лесничество: Колодецкое Урочища (лесная дача): Усманское

Год проведения лесоустройства	Номер квартала	Номер выдела	Площадь выдела, га	Целевое назначение лесов	Категория защитных лесов	ОЗУ	Источник данных	Номер лесопатологическог о выдела	Площадь лесопатологическог о выдела, га	состав	порода	возраст, лет	средняя высота, м	средний диаметр, см	тип леса	полнота	бонитет	запас, куб. м/га	площадей	
																			количество, шт	Общая площадь, га
2016	44	8	3,5	Защитные леса	леса, расположенные в пустынных, полупустынных, лесостепных, лесотуповых зонах, степях, горах	Нет	ТО			8С2Б (1-й ярус)	С	58	20	22	СДСН	0,4	1	120	5	0,30
2016	44	8	3,5	Защитные леса	леса, расположенные в пустынных, полупустынных, лесостепных, лесотуповых зонах, степях, горах	Нет	Ф			10Б (2-й ярус)	Б	10	6	6		0,3	1	1	28(63)	

Условные обозначения:

ТО - таксационные описания

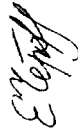
Ф - фактическая характеристика лесного насаждения

Исполнитель работ по проведению лесопатологического обследования:

Ф.И.О.

Чернышов Е.С.

Подпись



ВРЕМЕННАЯ ПРОБНАЯ ПЛОЩАДЬ №

1.1. Субъект РФ Липецкая область

Лесничество (лесопарк) Усманское Участковое лесничество Колодецкое

Урочища (лесная дача) _____

Квартал 44 Выдел 8 Площадь выдела 3,50 га.

Лесопатологический выдел _____ Площадь лесопатологического выдела _____ га.

1.2. Метод перече́та: сплошной, ленты пере́чета, круговые площадки постоянного радиуса,
реласкопические площадки. (нужное подчеркнуть)

Количество лент / площадок 5 шт. Размеры площадок (длина x ширина/радиус) 13,8 м.

Размер временной пробной площади: 0,3 га.

1.3. Фактическая таксационная характеристика насаждения:

Состав 8С2Б возраст 58 лет; тип леса СДСН полнота 0,2

бонитет 1 запас на га 28(63) кбм возобновление _____

1.4. Номер очага вредных организмов _____

Тип очага вредных организмов: эпизодический, хронический (нужное подчеркнуть)

Фаза развития очага: начальная, нарастания численности, собственно вспышка, кризис
(нужное подчеркнуть)

1.5. Причина ослабления, повреждения, время: 2017

Причина 1 - губка корневая (код 466), причина 2 - гнили стволые (код 350).

Состояние насаждения: усыхающее

Средневзвешенная категория состояния насаждения: 3,68

1.6. Назначенные мероприятия:

ССР

ССР - Сплошная санитарная рубка

Исполнитель работ по проведению лесопатологического обследования:

ФИО Чернышов Е.С. Подпись 

Дата составления документа: 11.06.2021 г.

Порода: Сосна средневзвешенная категория состояния 4.09

Ступени толщины, см	Количество деревьев по категориям состояния, шт.																Всего	
	1		2		3		4		5		5 (а,б,в)			5 (г,д,е)			шт./куб.м	в том числе подлежат рубке, %
	Н	З	Н	З	Н	З	Н	З	Н	З	Н	З	О	Н	З	О		
1	2	3	4	5	6	7	8	9	10	11	12	13	14	15	16	17	18	19
8																		
12												14			2		16	24,6
16			1		3							20			3		27	35,4
20			1									4			6		11	15,4
24	1		2									1			2		6	4,6
28	1		2									1			1		5	3,1
32																		
36																		
40																		
44																		
48																		
52																		
56																		
60																		
64																		
68																		
72																		
76																		
80																		
84																		
88																		
92																		
96																		
100																		
Итого, шт.	2		6		3							40			14		65	83,1
Итого, % от числа стволов	3,1		9,2		4,6							61,5			21,5		100,0	83,1
Итого, куб. м	1,1		2,6		0,5							6,5			3,8		14,5	71,0
Итого, % от запаса по породе	7,6		17,9		3,5							44,8			26,2		100,0	71,0

Причины назначения в рубку деревьев категории состояния: 1. _____ 2. _____
3. _____ 4. _____

Порода: Береза средневзвешенная категория состояния 2.04

Ступени толщины, см	Количество деревьев по категориям состояния, шт.																Всего	
	1		2		3		4		5		5 (а,б,в)			5 (г,д,е)			шт./куб.м	в том числе подлежат
	Н	З	Н	З	Н	З	Н	З	Н	З	Н	З	О	Н	З	О		
1	2	3	4	5	6	7	8	9	10	11	12	13	14	15	16	17	18	19
8																		
12																		
16			1		1							1					3	10,0
20												1					1	10,0
24	1																1	
28	1				1												2	
32	1		2														3	
36																		
40																		
44																		
48																		
52																		
56																		
60																		
64																		
68																		
72																		
76																		
80																		
84																		
88																		
92																		
96																		
100																		
Итого, шт.	3		3		2							2					10	20,0
Итого, % от числа стволов	30,0		30,0		20,0							20,0					100,0	20,0
Итого, куб. м	1,7		1,7		0,7							0,4					4,5	8,9
Итого, % от запаса по породе	37,8		37,8		15,5							8,9					100,0	8,9

Причины назначения в рубку деревьев категории состояния: 1. _____ 2. _____
3. _____ 4. _____

По насаждению:

средневзвешенная категория состояния

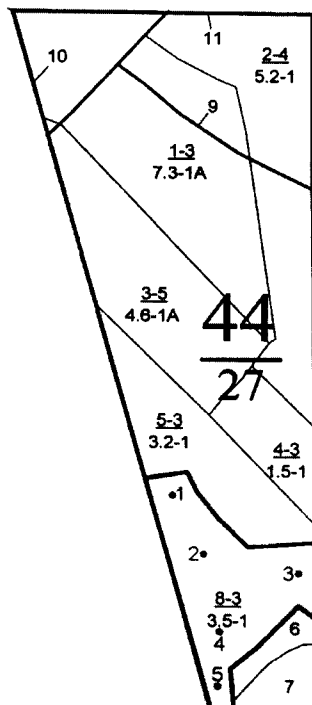
3,68


Ступени толщины, см	Количество деревьев по категориям состояния, шт.																Всего	
	1		2		3		4		5		5 (а,б,в)			5 (г,д,е)			шт./куб.м	в том числе подлежат рубке, %
	Н	З	Н	З	Н	З	Н	З	Н	З	Н	З	О	Н	З	О		
1	2	3	4	5	6	7	8	9	10	11	12	13	14	15	16	17	18	19
8																		
12													14		2		16	21,3
16			2		4								21		3		30	32,0
20			1										5		6		12	14,7
24	2		2											1	2		7	4,0
28	2		2		1									1	1		7	2,7
32	1		2														3	
36																		
40																		
44																		
48																		
52																		
56																		
60																		
64																		
68																		
72																		
76																		
80																		
84																		
88																		
92																		
96																		
100																		
Итого, шт.	5		9		5								42		14		75	74,7
Итого, % от числа стволов	6,7		12,0		6,6								56,0		18,7		100,0	74,7
Итого, куб. м	2,8		4,3		1,2								6,9		3,8		19,0	56,3
Итого, % от запаса по насаждению	14,7		22,6		6,4								36,3		20,0		100,0	56,3

Условные обозначения: НЗ - не заселено (не поражено, не повреждено), З - заселено стволовыми вредителями (поражено болезнями, повреждено огнем), О - отработано вредителями.

М 1:10000

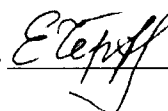
Абрис участка



Условные обозначения: границы выдела, СОМ – 
• - центры круговых площадок постоянного радиуса
1 – номер круговой площадки постоянного радиуса
Обследуемая площадь – 3,5 га

№ квартала	№ выдела	№ лесопатологического выдела	Размеры ленты (круговой площадки) перечёта					Координаты начала, конца и поворотных точек лент перечёта / центров круговых площадок перечёта	
			№ ленты (площадок)	Длина, м	Ширина, м	Радиус, м	Площадь, га		
44	8		1			13,8	0,06	52,314371°	39,549170°
			2			13,8	0,06	52,313746°	39,549278°
			3			13,8	0,06	52,313748°	39,550762°
			4			13,8	0,06	52,313225°	39,549601°
			5			13,8	0,06	52,312930°	39,550407°

Исполнитель работ по проведению лесопатологического обследования:
Фамилия, имя и отчество (при наличии): Чернышов Евгений Сергеевич

Подпись 

Дата составления документа 11.06.2021 г.

