

25.06.2021

"УТВЕРЖДАЮ"

Начальник управления лесного хозяйства
Липецкой области

X Божко Ю.Н.

Подписано цифровой подписью:
Божко Юрий Николаевич

Божко Ю.Н.

"25" июня 2021 г.

Акт

лесопатологического обследования № 71

лесных насаждений Усманского лесничества (лесопарка)

Липецкой области (субъекта Российской Федерации)

Способ лесопатологического обследования:

- 1. Визуальный
- 2. Инструментальный

V

Место проведения

Участковое лесничество	Урочище (дача)	Квартал (кварталы)	Выдел (выделы)	Площадь, га	Лесопатологический выдел	Площадь лесопатологического выдела, га
Колодецкое		47	4	4,1	1	1,8
		47	4	4,1	2	2,3

Лесопатологическое обследование проведено на общей площади 4,1 га.

Кадастровый номер участка: _____

(для участков, предоставленных в постоянное (бессрочное) пользование, аренду)

Документ о праве пользования: _____

(тип документа о праве пользования, дата, номер, вид разрешенного использования лесов)

2. Инструментальное (детальное) обследование лесных насаждений.

(раздел включается в акт в случае проведения лесопатологического обследования инструментальным способом)

2.1. Лесничество Усманское Участковое лесничество Колодецкое
 Урочище (дача) _____ Квартал 47 Выдел 4
 Лесопатологический выдел 1

Наличие ограничений или особенностей участка, влияющих на назначение СОМ:

_____ (отметка о наличии ООПТ, ОЗУ, водоохранной зоны, радиоактивного загрязнения лесов, угрозы возникновения очагов вредных организмов или пожарной опасности в лесах)

2.2. Фактическая таксационная характеристика лесного насаждения _____ соответствует
 (не соответствует) (нужное подчеркнуть) таксационному описанию. Причины несоответствия:
Ошибка лесоустройства

Ведомость насаждений с выявленными несоответствиями таксационным описаниям

приведена в приложении 1 к Акту.

2.3. Состояние насаждений:

- с нарушенной устойчивостью (средневзвешенная категория состояния ≥ 1.51 - < 4.50)
- с утраченной устойчивостью (средневзвешенная категория состояния ≥ 4.51)
- устойчивое (средневзвешенная категория состояния < 1.50)

2.4. Причины ослабления, повреждения, средневзвешенная категория состояния насаждения:

Причина - губка корневая (код 466)

Средневзвешенная категория состояния: 3,45

2.4.1. Заселено (отработано) стволовыми вредителями:

Вид вредителя	Порода	Встречаемость заселенных деревьев, % от запаса породы	Встречаемость отработанных	Степень заселения лесного насаждения (слабая, средняя, сильная)

2.4.2. Повреждено огнём:

Вид пожара	Порода	Состояние корневых лап		Состояние корневой шейки		Высушивание луба		Обугленность древесины более 1/3 высоты ствола	
		процент поврежденных отнём корей	процент деревьев с данным повреждением	Обугленность древесины корневой шейки по окружности (1/4; 2/4; 3/4; более 3/4)	процент деревьев с данным повреждением	по окружности (1/4; 2/4; 3/4; более 3/4)	процент деревьев с данным повреждением	по окружности ствола (менее 1/2, более 1/2)	процент деревьев с данным повреждением

2.4.3. Поражено болезнями:

Болезнь/возбудитель	Порода	Встречаемость, % от запаса насаждения	насаждения (слабая, средняя, сильная)
Губка корневая	Сосна	6,1	слабая

2.5. Выборке подлежит 51,3 % деревьев (указывается общий % запаса деревьев, подлежащий

рубке, от общего запаса насаждения),

в том числе:

без признаков ослабления	_____ %	(причины назначения)	_____ ;			
ослабленных	_____ %	(причины назначения)	_____ ;			
сильно ослабленных	_____ %	(причины назначения)	_____ ;			
усыхающих	<u>6,1</u> %	(причины назначения)	<table border="1" style="display: inline-table;"><tr><td>466</td><td></td><td></td></tr></table> ;	466		
466						
свежего сухостоя	<u>8,6</u> %					
свежего ветровала:	_____ %					
свежего бурелома	_____ %					
старого сухостоя	<u>24,5</u> %					
старого ветровала:	<u>12,1</u> %					
старого бурелома	_____ %					

466 - Губка корневая

2.6. Полнота лесного насаждения после уборки деревьев, подлежащих рубке, составит 0,2

Критическая полнота для данной категории лесных насаждений и преобладающей породы составляет 0,3

ЗАКЛЮЧЕНИЕ к инструментальному обследованию участка

С целью предотвращения негативных процессов, снижения ущерба от их воздействия, назначено:

Участковое лесничество	Урочище (дача)	Квартал	Выдел	Площадь выдела, га	Лесопатологический выдел	Площадь лесопатологического выдела, га	Вид мероприятия	Площадь мероприятия, га	Породы	Доля выбираемой древесины по запасу, %	Рекомендуемый срок проведения мероприятия
Колодецкое		47	4	4,1	1	1,8	ССР	1,8	С	51,3	2023

Ведомость временной пробной площади и абрис участка прилагаются (приложение 2 и 3 к Акту).

РЕКОМЕНДАЦИИ по проведению мероприятий, не относящихся к мероприятиям по предупреждению распространения вредных организмов.

Дата проведения ЛПО 17.05.2021 ;

Дата составления документа 11.06.2021 г. ;

Исполнитель работ по проведению лесопатологического обследования:

ФИО Чернышов Е.С. Организация Филиал ФБУ "Рослесозащита"- "Центр защиты леса Тульской области"

Должность инженер-лесопатолог

Подпись — Е.С. Чернышов —

Телефон 8 (4872) 41-89-27

Ведомость лесных участков с выявленными несоответствиями таксационным описаниям

Субъект Российской Федерации Липецкая область Лесничество (лесопарк) Усманское
Участковое лесничество Колодецкое Урочища (лесная дача)

Год проведения лесоустройства	Номер квартала	Номер выдела	Площадь выдела, га	Целевое назначение лесов	Категория защитных лесов	ОЗУ	Источник данных	Номер лесопатологического выдела	Площадь лесопатологического выдела, га	Высота, м	Таксационная характеристика									площадей			
											состав	порода	возраст, лет	средняя высота, м	средний диаметр, см	тип леса	полнота	бонитет	запас, куб. м/га	количество, шт	Общая площадь, га		
2016	47	4	4,1	Защитные леса	лес, расположенные в лесу, путевых, полупутевых, лесостепных, лесотундровых зонах, стенях, горах	Нет	ТО				10С+ЛП	С	65	24	24	СДСН	0,6	1	230				
2016	47	4	4,1	Защитные леса	лес, расположенные в лесу, путевых, полупутевых, лесостепных, лесотундровых зонах, стенях, горах	Нет	Ф	1	1,8		10С+ЛП	С	65	24	24	СДСН	0,4	1	96 (174)	3	0,18		
2016	47	4	4,1	Защитные леса	лес, расположенные в лесу, путевых, полупутевых, лесостепных, лесотундровых зонах, стенях, горах	Нет	Ф	2	2,3		10С+ЛП	С	65	24	24	СДСН	0,6	1	196 (237)	3	0,12		

Условные обозначения:

ТО - таксационные описания

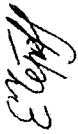
Ф - фактическая характеристика лесного насаждения

Исполнитель работ по проведению лесопатологического обследования:

Ф.И.О.

Чернышов Е.С.

Подпись



Результаты проведения лесопатологического обследования лесных насаждений за

17.05.2021 г.

Субъект Российской Федерации
Участковое лесничество

Липецкая область
Колодецкое

Лесничество (лесопарк)
Урочища (лесная дача)

Усадебское

1	2	3	4	5	6	7	8	Таксационная характеристика										Распределение запаса насаждения по категориям состояния деревьев, % от запаса										34	35	36						
								9	10	11	12	13	14	15	16	17	18	19	20	21	22	23	24	25	26	27	28				29	30	31	32	33	
номер квартала	номер выдела	площадь выдела, га	целевое назначение лесов	категория защитных лесов	ОЗУ	номер лесопатологического выдела	площадь лесопатологического выдела, га	состав	возраст	средняя высота, м	средний диаметр, см	тип леса	плотность*	фонитет	запас, куб/га*	число деревьев на временной пробной площади, шт.	без признаков ослабления	ослабленные			сильно ослабленные			учехлошые			свежий сухостой	свежий ветровал	свежий бурелом	старый сухостой	старый ветровал	старый бурелом	причина ослабления, повреждения	подлежит рубке, % от запаса	вид	назначенные мероприятия
47	4	4,1	Защитные леса	лес, расположенные в пустынных, полупустынных, лесостепных, лесотундровых зонах, степях, горках	Нет	1	1,8	100+ЛП	65	24	24	СДСН	0,4	1	96 (174)	66	12,1	27,4	27,4	9,2	9,2	6,1	6,1	8,6	8,6	24,5	12,1	466	51,3	ССР	1,8					
47	4	4,1	Защитные леса	лес, расположенные в пустынных, полупустынных, лесостепных, лесотундровых зонах, степях, горках	Нет	2	2,3	100+ЛП	65	24	24	СДСН	0,6	1	196 (237)	51	13,4	59,1	59,1	8,1	8,1	2,1	2,1	3,2	3,2	14,1	14,1	466	19,4	ВСП	2,3					

Исполнитель работ по проведению лесопатологического обследования:

466 - Губка корневая

ФИО

Чернышов Е.С.

Подпись

Дата составления документа

11.06.2021 г.

ВРЕМЕННАЯ ПРОБНАЯ ПЛОЩАДЬ №

1.1. Субъект РФ Липецкая область

Лесничество (лесопажаток) Усмьское Участковое лесничество Колодецкое

Урочища (лесная дача) _____

Квартал 47 Выдел 4 Площадь выдела 4,10 га.

Лесопатологический выдел 1 Площадь лесопатологического выдела 1,8 га.

1.2. Метод перече́та: сплошной, ленты пере́чета, круговые площадки постоянного радиуса,
реласкопические площадки. (нужное подчеркнуть)

Количество лент / площадок 3 шт. Размеры площадок (длина x ширина/радиус) 13,8 м.

Размер временной пробной площади: 0,18 га.

1.3. Фактическая таксационная характеристика насаждения:

Состав 10С+ЛП возраст 65 лет; тип леса СДСН полнота 0,4

бонитет 1 запас на га 96 (174) кбм возобновление _____

1.4. Номер очага вредных организмов _____

Тип очага вредных организмов: эпизодический, хронический (нужное подчеркнуть)

Фаза развития очага: начальная, нарастания численности, собственно вспышка, кризис
(нужное подчеркнуть)

1.5. Причина ослабления, повреждения, время: 2017

Причина - губка корневая (код 466).

Состояние насаждения: сильно ослабленное

Средневзвешенная категория состояния насаждения: 3,45

1.6. Назначенные мероприятия: ССР

ССР - Сплошная санитарная рубка

Исполнитель работ по проведению лесопатологического обследования:

ФИО Чернышов Е.С. Подпись 

Дата составления документа: 11.06.2021 г.

Порода: **Сосна** средневзвешенная категория состояния **3,45**

Ступени толщин, см	Количество деревьев по категориям состояния, шт.																	Всего	
	1		2		3		4		5		5 (а,б,в)			5 (г,д,е)			шт./к уб.м	в том числе подлежат рубке, %	
	Н	З	Н	З	Н	З	Н	З	Н	З	Н	З	О	Н	З	О			
1	2	3	4	5	6	7	8	9	10	11	12	13	14	15	16	17	18	19	
8																			
12																			
16			1												2		3	3,0	
20			5		2			1					2		2		12	7,6	
24	8		8		1			2					3		19		41	36,4	
28			2		1			1					1		1		6	4,5	
32			2												1		3	1,5	
36					1												1		
40																			
44																			
48																			
52																			
56																			
60																			
64																			
68																			
72																			
76																			
80																			
84																			
88																			
92																			
96																			
100																			
Итого, шт.	8		18		5			4				6		25		66	53,0		
Итого, % от числа стволов	12,1		27,3		7,6			6,1				9,1		37,9		100,0	53,0		
Итого, куб. м	3,8		8,6		2,9			1,9				2,7		11,5		31,4	51,3		
Итого, % от запаса по породе	12,1		27,4		9,2			6,1				8,6		36,6		100,0	51,3		

Причины назначения в рубку деревьев категории состояния:

3. _____ 4. губка корневая 1. _____ 2. _____

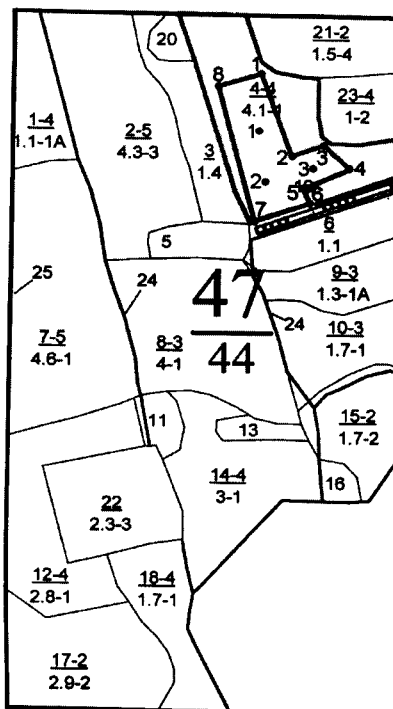
По насаждению: средневзвешенная категория состояния **3,45**

Ступени толщин, см	Количество деревьев по категориям состояния, шт.																	Всего	
	1		2		3		4		5		5 (а,б,в)			5 (г,д,е)			шт./к уб.м	в том числе подлежат рубке, %	
	Н	З	Н	З	Н	З	Н	З	Н	З	Н	З	О	Н	З	О			
1	2	3	4	5	6	7	8	9	10	11	12	13	14	15	16	17	18	19	
8																			
12																			
16			1												2		3	3,0	
20			5		2			1					2		2		12	7,6	
24	8		8		1			2					3		19		41	36,4	
28			2		1			1					1		1		6	4,5	
32			2												1		3	1,5	
36					1												1		
40																			
44																			
48																			
52																			
56																			
60																			
64																			
68																			
72																			
76																			
80																			
84																			
88																			
92																			
96																			
100																			
Итого, шт.	8		18		5			4				6		25		66	53,0		
Итого, % от числа стволов	12,1		27,3		7,6			6,1				9,1		37,8		100,0	53,0		
Итого, куб. м	3,8		8,6		2,9			1,9				2,7		11,5		31,4	51,3		
Итого, % от запаса по насаждению	12,1		27,4		9,2			6,1				8,6		36,6		100,0	51,3		

Условные обозначения: НЗ - не заселено (не поражено, не повреждено), З - заселено стволовыми вредителями (поражено болезнями, повреждено огнем), О - оработано вредителями.

М 1:10000

Абрис участка



Условные обозначения: границы выдела - , лесопатологического выдела и СОМ -
 • - центры круговых площадок постоянного радиуса
 1 – номер круговой площадки постоянного радиуса
 1 – номер поворотной точки
 Обследуемая площадь – 1,8 га


№ квартала	№ выдела	№ лесопатологического выдела	Размеры ленты (круговой площадки) перечёта					Координаты начала, конца и поворотных точек лент перечёта / центров круговых площадок перечёта	
			№ ленты (площадок)	Длина, м	Ширина, м	Радиус, м	Площадь, га		
47	4	1	1			13,8	0,06	52,319272°	39,570539°
			2			13,8	0,06	52,318872°	39,570861°
			3			13,8	0,06	52,318887°	39,572169°

Пространственное размещение лесопатологического выдела

Номера точек	Координаты		Длина, м
1-2	52,319850°	39,570787°	101
2-3	52,319061°	39,571184°	66
3-4	52,319179°	39,572139°	66
4-5	52,318809°	39,572680°	72
5-6	52,318626°	39,571684°	41
6-7	52,318293°	39,571826°	86

7-8	52,318092°	39,570739°	204
8-1	52,319828°	39,569928°	55

Исполнитель работ по проведению лесопатологического обследования:
Фамилия, имя и отчество (при наличии): Чернышов Евгений Сергеевич

Подпись 

Дата составления документа 11.06.2021 г.

2. Инструментальное (детальное) обследование лесных насаждений.

(раздел включается в акт в случае проведения лесопатологического обследования инструментальным способом)

2.1. Лесничество Усманское Участковое лесничество Колодецкое
 Урочище (дача) _____ Квартал 47 Выдел 4
 Лесопатологический выдел 2

Наличие ограничений или особенностей участка, влияющих на назначение СОМ:

_____ (отметка о наличии ООПТ, ОЗУ, водоохранной зоны, радиоактивного загрязнения лесов, угрозы возникновения очагов вредных организмов или пожарной опасности в лесах)

2.2. Фактическая таксационная характеристика лесного насаждения соответствует
 (не соответствует) (нужное подчеркнуть) таксационному описанию. Причины несоответствия:

Ведомость насаждений с выявленными несоответствиями таксационным описаниям

приведена в приложении 1 к Акту.

2.3. Состояние насаждений:

- с нарушенной устойчивостью (средневзвешенная категория состояния ≥ 1.51 - ≤ 4.50)
- с утраченной устойчивостью (средневзвешенная категория состояния ≥ 4.51)
- устойчивое (средневзвешенная категория состояния < 1.50)

2.4. Причины ослабления, повреждения, средневзвешенная категория состояния насаждения:
губка корневая (код 466)

Средневзвешенная категория состояния: 2,51

2.4.1. Заселено (отработано) стволовыми вредителями:

Вид вредителя	Порода	Встречаемость заселенных деревьев, % от запаса породы	Встречаемость отработанных	Степень заселения лесного насаждения (слабая, средняя, сильная)

2.4.2. Повреждено огнём:

Вид пожара	Порода	Состояние корневых лап		Состояние корневой шейки		Высушивание луба		Обугленность древесины более 1/3 высоты ствола	
		процент поврежденных корней	процент деревьев с данным повреждением	Обугленность древесины корневой шейки по окружности (1/4; 2/4; 3/4; более 3/4)	процент деревьев с данным повреждением	по окружности (1/4; 2/4; 3/4; более 3/4)	процент деревьев с данным повреждением	по окружности ствола (менее 1/2, более 1/2)	процент деревьев с данным повреждением

2.4.3. Поражено болезнями:

Болезнь/возбудитель	Порода	Встречаемость, % от запаса насаждения	насаждения (слабая, средняя, сильная)
Губка корневая	Сосна	2,1	слабая

2.5. Выборке подлежит 19,4 % деревьев (указывается общий % запаса деревьев, подлежащий рубке, от общего запаса насаждения), в том числе:

без признаков ослабления	_____ %	(причины назначения)	_____ ;			
ослабленных	_____ %	(причины назначения)	_____ ;			
сильно ослабленных	_____ %	(причины назначения)	_____ ;			
усыхающих	<u>2,1</u> %	(причины назначения)	<table border="1" style="display: inline-table; vertical-align: middle;"><tr><td> </td><td> </td><td> </td></tr></table> ;			
свежего сухостоя	<u>3,2</u> %					
свежего ветровала:	_____ %					
свежего бурелома	_____ %					
старого сухостоя	<u>14,1</u> %					
старого ветровала:	_____ %					
старого бурелома	_____ %					

2.6. Полнота лесного насаждения после уборки деревьев, подлежащих рубке, составит 0,5
Критическая полнота для данной категории лесных насаждений и преобладающей породы составляет 0,3

ЗАКЛЮЧЕНИЕ к инструментальному обследованию участка

С целью предотвращения негативных процессов, снижения ущерба от их воздействия, назначено:

Участковое лесничество	Урочище (дача)	Квартал	Выдел	Площадь выдела, га	Лесопатологический выдел	Площадь лесопатологического выдела, га	Вид мероприятия	Площадь мероприятия, га	Породы	Доля выбираемой древесины по запасу, %	Рекомендуемый срок проведения мероприятия
Колодецкое		47	4	4,1	2	2,3	ВСП	2,3	С	19,4	2023

Ведомость временной пробной площади и абрис участка прилагаются (приложение 2 и 3 к Акту).

РЕКОМЕНДАЦИИ по проведению мероприятий, не относящихся к мероприятиям по предупреждению распространения вредных организмов.

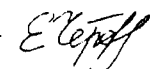
Дата проведения ЛПО 17.05.2021 ;

Дата составления документа 11.06.2021 г. ;

Исполнитель работ по проведению лесопатологического обследования:

ФИО Чернышов Е.С. Организация Филиал ФБУ "Рослесозащита"-Центр защиты леса Тульской области"

Должность инженер-лесопатолог

Подпись 

Телефон 8 (4872) 41-89-27

ВРЕМЕННАЯ ПРОБНАЯ ПЛОЩАДЬ №

1.1. Субъект РФ Липецкая область

Лесничество (лесопарк) Усманское Участковое лесничество Колодецкое

Урочища (лесная дача) _____

Квартал 47 Выдел 4 Площадь выдела 4,10 га.

Лесопатологический выдел 2 Площадь лесопатологического выдела 2,3 га.

1.2. Метод перече́та: сплошной, ленты пере́чета, круговые площадки постоянного радиуса,
реласкопические площадки. (нужное подчеркнуть)

Количество лент / площадок 3 шт. Размеры площадок (длина x ширина/радиус) 11,3 м.

Размер временной пробной площади: 0,12 га.

1.3. Фактическая таксационная характеристика насаждения:

Состав 10С+ЛП возраст 65 лет; тип леса СДСН полнота 0,6

бонитет 1 запас на га 196 (237) кбм возобновление _____

1.4. Номер очага вредных организмов _____

Тип очага вредных организмов: _____ эпизодический, хронический (нужное подчеркнуть)

Фаза развития очага: начальная, нарастания численности, собственно вспышка, кризис
(нужное подчеркнуть)

1.5. Причина ослабления, повреждения, время: 2017

Причина - губка корневая (код 466).

Состояние насаждения: _____ сильно ослабленное

Средневзвешенная категория состояния насаждения: _____ 2,51

1.6. Назначенные мероприятия: _____ ВСП

ВСП - Выборочная санитарная рубка

Исполнитель работ по проведению лесопатологического обследования:

ФИО Чернышов Е.С. Подпись 

Дата составления документа: 11.06.2021 г.

Порода: **Сосна** **средневзвешенная категория состояния** **2,51**

Ступени толщины, см	Количество деревьев по категориям состояния, шт.																Всего	
	1		2		3		4		5		5 (в,б,в)			5 (г,д,е)			шт./к уб.м	в том числе подлежат рубке, %
	Н	З	Н	З	Н	З	Н	З	Н	З	Н	З	О	Н	З	О		
1	2	3	4	5	6	7	8	9	10	11	12	13	14	15	16	17	18	19
8																		
12																		
16					3			1						1			5	3,9
20	2		2		2									2			8	3,9
24	2		6		1			1						4			14	9,8
28	2		10		1									2			15	3,9
32	1		6									1					8	2,0
36			1														1	
40																		
44																		
48																		
52																		
56																		
60																		
64																		
68																		
72																		
76																		
80																		
84																		
88																		
92																		
96																		
100																		
Итого, шт.	7		25		7			2				1		9			51	23,5
Итого, % от числа стволов	13,7		49,0		13,7			3,9				2,0		17,6			100,0	23,5
Итого, куб. м	3,8		16,8		2,3			0,6				0,9		4,0			28,4	19,4
Итого, % от запаса по породе	13,4		59,1		8,1			2,1				3,2		14,1			100,0	19,4

Причины назначения в рубку деревьев категории состояния:

1. _____ 2. _____

3. _____ 4. губка корневая

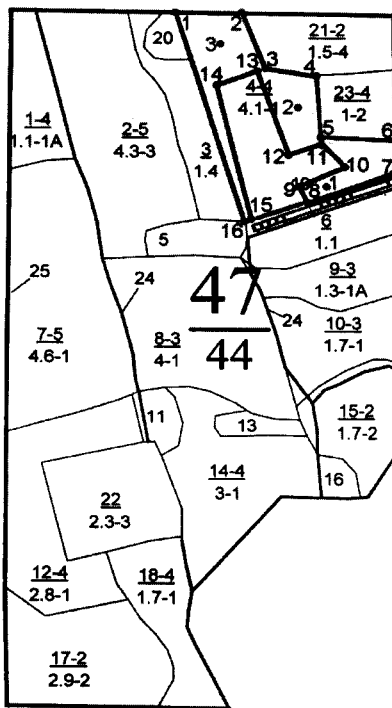
По насаждению: **средневзвешенная категория состояния** **2,51**

Ступени толщины, см	Количество деревьев по категориям состояния, шт.																Всего	
	1		2		3		4		5		5 (в,б,в)			5 (г,д,е)			шт./к уб.м	в том числе
	Н	З	Н	З	Н	З	Н	З	Н	З	Н	З	О	Н	З	О		
1	2	3	4	5	6	7	8	9	10	11	12	13	14	15	16	17	18	19
8																		
12																		
16					3			1						1			5	3,9
20	2		2		2									2			8	3,9
24	2		6		1			1						4			14	9,8
28	2		10		1									2			15	3,9
32	1		6									1					8	2,0
36			1														1	
40																		
44																		
48																		
52																		
56																		
60																		
64																		
68																		
72																		
76																		
80																		
84																		
88																		
92																		
96																		
100																		
Итого, шт.	7		25		7			2				1		9			51	23,5
Итого, % от числа стволов	13,7		49,0		13,8			3,9				2,0		17,6			100,0	23,5
Итого, куб. м	3,8		16,8		2,3			0,6				0,9		4,0			28,4	19,4
Итого, % от запаса по насаждению	13,4		59,1		8,1			2,1				3,2		14,1			100,0	19,4

Условные обозначения: НЗ - не заселено (не поражено, не повреждено), З - заселено стволовыми вредителями (поражено болезнями, повреждено огнем), О - обработано вредителями.

М 1:10000

Абрис участка



Условные обозначения: границы выдела - , лесопатологического выдела и СОМ -
 • - центры круговых площадок постоянного радиуса
 l – номер круговых площадок постоянного радиуса
 l – номер поворотной точки
 Обследуемая площадь – 2,3 га


№ квартала	№ выдела	№ лесопатологического выдела	Размеры ленты (круговой площадки) перечёта					Координаты начала, конца и поворотных точек лент перечёта / центров круговых площадок перечёта	
			№ ленты (площадок)	Длина, м	Ширина, м	Радиус, м	Площадь, га		
47	4	2	1			11,3	0,04	52,318611°	39,572222°
			2			11,3	0,04	52,319415°	39,572119°
			3			11,3	0,04	52,320305°	39,570146°

Пространственное размещение лесопатологического выдела

Номера точек	Координаты		Длина, м
1-2	52,320721°	39,569116°	88
2-3	52,320714°	39,570420°	92
3-4	52,319880°	39,571830°	64
4-5	52,319865°	39,571853°	84
5-6	52,319065°	39,572029°	84
6-7	52,319116°	39,573380°	57

7-8	52,318673°	39,573421°	117
8-9	52,318293°	39,571826°	41
9-10	52,318626°	39,571684°	72
10-11	52,318809°	39,572680°	66
11-12	52,319179°	39,572139°	66
12-13	52,319061°	39,571184°	101
13-14	52,319850°	39,570787°	55
14-15	52,319828°	39,569928°	204
15-16	52,318092°	39,570739°	8
16-1	52,318031°	39,570455°	312

Исполнитель работ по проведению лесопатологического обследования:
Фамилия, имя и отчество (при наличии): Чернышов Евгений Сергеевич

Подпись 

Дата составления документа 11.06.2021 г.

ТАКСАЦИОННОЕ ОПИСАНИЕ

Колодецкого участка лесничества

ОКУ «Усманское лесничество»

Управление лесного хозяйства Липецкой области

ЛЕСА, РАСПОЛ. В СТЕПЯХ, ГОРАХ И ДР.

Участковое лесничество: КОЛОДЕЦКОЕ		ЛЕСА, РАСПОЛ. В СТЕПЯХ, ГОРАХ И ДР.		Квартал 47																				
№	Площадь	Состав. Подрост, по: Я: Вы: Эле-: Менг: Ди: Кл: Гр: Во: Тип	Полн: Запас	Сырораст.:	Кл: Запас на выделе, дес. М3																			
№	Кад.	ва, рельеф, особнн: Р: та : ра : со- ам: с п: и: ни: леса	ота : леса, дес. М3	ас :																				
№	гга	ка о порославом : У: я- : са : ст : га : ст : ва : во : в : те :	Сумм : на : общй : в : т : ч : : хо- :	су- ре- : едк- : захламлн. :	Хо- зяйствен- ные																			
№	гга	происх. Наимен. Кат. : Гру- : ст : ва : не : залес. земель. С: са	а пл. : : по : то : стоя : дин : ных :	льч- : : мероприятия																				
№	гга	Хар. лесных культур	Р : астаст :	дей : : та : в : ря : : де- :	Общй : лик- :																			
№	гга	Кадастров. оценка	: та : га :	сече : га : выдел : ляр- : Ос : : ре- : вь : : в : ла : : вы : : ний : : шам : : ти :																				
1 :	2 :	3 :	4 :	5 :	6 :	7 :	8 :	9 :	10 :	11 :	12 :	13 :	14 :	15 :	16 :	17 :	18 :	19 :	20 :	21 :	22 :	23 :	24 :	
4		лесные культуры	1	24	С	65	24	24	4	2	1	СДСН	6	23	94	94	1	4						
	10С+ЛП		ЛП	20								С2												

культуры-52 г., ВСТЫЛ. БОРОЗД., ПОСАДКА РУЧНАЯ, состояние УДОВОЛЕТВОРИТЕЛЬНОЕ
НАСАЖЕНИЕ ПРОИДЕНО РУБКОЙ, ГЗРЗЗ "Колодецкий"

Директор ОКУ «Усманское лесничество»
(должность)



Титаренко Д.С.
(ФИО)