

25.06.2021

"УТВЕРЖДАЮ"

Начальник управления лесного хозяйства  
Липецкой области

X Божко Ю.Н.

Подписано цифровой подписью:  
Божко Юрий Николаевич

Божко Ю.Н.

"25" июня 2021 г.

Акт

лесопатологического обследования № 79  
лесных насаждений Усманского лесничества (лесопарка)  
Липецкой области (субъекта Российской Федерации)

Способ лесопатологического обследования: 1. Визуальный  
2. Инструментальный

V

Место проведения

Участковое лесничество	Урочище (дача)	Квартал (кварталы)	Выдел (выделы)	Площадь, га	Лесопатологический выдел	Площадь лесопатологического выдела, га
Колодецкое		183	2	19,2	1	1,7
		183	2	19,2	2	17,5

Лесопатологическое обследование проведено на общей площади 19,2 га.

Кадастровый номер участка: \_\_\_\_\_  
(для участков, предоставленных в постоянное (бессрочное) пользование, аренду)

Документ о праве пользования: \_\_\_\_\_

(тип документа о праве пользования, дата, номер, вид разрешенного использования лесов)

**2. Инструментальное (детальное) обследование лесных насаждений.**

(раздел включается в акт в случае проведения лесопатологического обследования инструментальным способом)

2.1. Лесничество Усманское Участковое лесничество Колодецкое  
 Урочище (дача) \_\_\_\_\_ Квартал 183 Выдел 2  
 Лесопатологический выдел 1

Наличие ограничений или особенностей участка, влияющих на назначение СОМ:

\_\_\_\_\_ (отметка о наличии ООПТ, ОЗУ, водоохранной зоны, радиоактивного загрязнения лесов, угрозы возникновения очагов вредных организмов или пожарной опасности в лесах)

2.2. Фактическая таксационная характеристика лесного насаждения \_\_\_\_\_ соответствует  
 (не соответствует) (нужное подчеркнуть) таксационному описанию. Причины несоответствия:  
 Ошибка лесоустройства

Ведомость насаждений с выявленными несоответствиями таксационным описаниям

приведена в приложении 1 к Акту.

2.3. Состояние насаждений:

- с нарушенной устойчивостью (средневзвешенная категория состояния  $\geq 1.51 - < 4.50$ )
- с утраченной устойчивостью (средневзвешенная категория состояния  $\geq 4.51$ )
- устойчивое (средневзвешенная категория состояния  $< 1.50$ )

2.4. Причины ослабления, повреждения, средневзвешенная категория состояния насаждения:  
 губка корневая (код 466)

Средневзвешенная категория состояния: 2,85

2.4.1. Заселено (отработано) стволовыми вредителями:

Вид вредителя	Порода	Встречаемость заселенных деревьев, % от запаса породы	Встречаемость отработанных	Степень заселения лесного насаждения (слабая, средняя, сильная)

2.4.2. Повреждено огнём:

Вид пожара	Порода	Состояние корневых лап		Состояние корневой шейки		Высушивание луба		Обугленность древесины более 1/3 высоты ствола	
		процент поврежденных корней	процент поврежденных деревьев с данным повреждением	Обугленность древесины корневой шейки по окружности (1/4; 2/4; 3/4; более 3/4)	процент поврежденных деревьев с данным повреждением	по окружности (1/4; 2/4; 3/4; более 3/4)	процент поврежденных деревьев с данным повреждением	по окружности ствола (менее 1/2, более 1/2)	процент поврежденных деревьев с данным повреждением

2.4.3. Поражено болезнями:

Болезнь/возбудитель	Порода	Встречаемость, % от запаса насаждения	насаждения (слабая, средняя, сильная)
Губка корневая	Сосна	10,3	средняя

2.5. Выборке подлежит 33,2 % деревьев (указывается общий % запаса деревьев, подлежащий рубке, от общего запаса насаждения),  
 в том числе:  
 без признаков ослабления \_\_\_\_\_ % (причины назначения) \_\_\_\_\_ ;  
 ослабленных \_\_\_\_\_ %, (причины назначения) \_\_\_\_\_ ;  
 сильно ослабленных \_\_\_\_\_ %, (причины назначения) \_\_\_\_\_ ;  
 усыхающих 10,3 %, (причины назначения) 

466		
-----	--	--

 ;  
 свежего сухостоя \_\_\_\_\_ %,  
 свежего ветровала: \_\_\_\_\_ %,  
 свежего бурелома \_\_\_\_\_ %,  
 старого сухостоя 18,0 %,  
 старого ветровала: 4,9 %,  
 старого бурелома \_\_\_\_\_ %.

466 - Губка корневая

2.6. Полнота лесного насаждения после уборки деревьев, подлежащих рубке, составит 0,2  
 Критическая полнота для данной категории лесных насаждений и преобладающей породы составляет 0,3

**ЗАКЛЮЧЕНИЕ к инструментальному обследованию участка**

С целью предотвращения негативных процессов, снижения ущерба от их воздействия, назначено:

Участковое лесничество	Урочище (дача)	Квартал	Выдел	Площадь выдела, га	Лесопатологический выдел	Площадь лесопатологического выдела, га	Вид мероприятия	Площадь мероприятия, га	Породы	Доля выбираемой древесины по запасу, %	Рекомендуемый срок проведения мероприятия
Колодецкое		183	2	19,2	1	1,7	ССР	1,7	с	33,2	2023

Ведомость временной пробной площади и абрис участка прилагаются (приложение 2 и 3 к Акту).

РЕКОМЕНДАЦИИ по проведению мероприятий, не относящихся к мероприятиям по предупреждению распространения вредных организмов.

Дата проведения ЛПО 17.05.2021 ;

Дата составления документа 11.06.2021 г. ;

Исполнитель работ по проведению лесопатологического обследования:

ФИО Чернышов Е.С. Организация Филиал ФБУ "Рослесозащита"- "Центр защиты леса Тульской области"

Должность инженер-лесопатолог

Подпись — Е.С. Чернышов —

Телефон 8 (4872) 41-89-27

Ведомость лесных участков с выявленными несоответствиями таксационным описаниям

Субъект Российской Федерации Липецкая область Лесничество (лесопарк) Уманское  
Участковое лесничество Колодецкое Урочища (лесная дача)

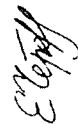
Год проведения лесосурьюты	Номер квартала	Номер выдела	Площадь выдела, га	Целевое назначение лесов	Категория защитных лесов	ОЗУ	Источник данных	Номер лесопатологического выдела	Площадь лесопатологического выдела, га	Таксационная характеристика								площадей					
										состав	порода	возраст, лет	средняя высота, м	средний диаметр, см	тип леса	полнота	бонитет	запас, куб. м/га	количества, шт	Общая площадь, га			
2016	183	2	19,2	Защитные леса	лес, расположенные в лугостепных, полупустынных, лестепных, лесотуповых зонах, степях, горах	Нет	ТО				100	С	60	24	24	24	СДСН	0,8	1А	300			
2016	183	2	19,2	Защитные леса	лес, расположенные в лугостепных, полупустынных, лесотуповых зонах, степях, горах	Нет	Ф	1	1,7		100	С	60	24	25	25	СДСН	0,3	1А	110 (143)	3	0,30	
2016	183	2	19,2	Защитные леса	лес, расположенные в лугостепных, полупустынных, лесотуповых зонах, степях, горах	Нет	Ф	2	17,5		100	С	60	24	24	24	СДСН	0,8	1А	300	8	0,32	

Условные обозначения:  
ТО - таксационные описания  
Ф - фактическая характеристика лесного насаждения

Исполнитель работ по проведению лесопатологического обследования:

ФИО Чернышов Е.С.

Подпись



17.05.2021 г.

Результаты проведения лесопатологического обследования лесных насаждений за

Субъект Российской Федерации  
Участковое лесничество

Липецкая область  
Колодецкое

Лесничество (лесопарк)  
Урочища (лесная дача)

Уманское

1	2	3	4	5	6	7	8	Таксационная характеристика									Распределение запаса насаждения по категориям состояния деревьев, % от запаса												Названные мероприятия		
								9	10	11	12	13	14	15	16	17	18	19	20	21	22	23	24	25	26	27	28	29	30	31	32
Номер квартала	Номер выдела	Площадь выдела, га	Целевое назначение лесов	Категория защитных лесов	ОЗУ	Номер лесопатологического выдела	Площадь лесопатологического выдела, га	состав	порода	возраст	средняя высота, м	средний диаметр, см	тип леса	полнота	фонитет	запас, км/га	Число деревьев на временной пробной площади, шт.	без признаков ослабления	ослабленные	сильно ослабленные	умякающие	свежий сухой	свежий ветровал	свежий бурелом	старый сухой	старый ветровал	старый бурелом	Причина ослабления, повреждена	Полужит рубке, % от запаса	вид	Площадь, га
183	2	19,2	Защитные леса	лес, расположенные в пущинских, полупущинских, лесостепных, лесотундрных зонах, степях, горах	Нет	1	1,7	10С	Всего	60	24	25	СДСН	0,3	1А	110 (143)	74	30,1	10,5	26,2	10,3	18,0	4,9		18,0	4,9		466	33,2	ССР	1,7
183	2	19,2	Защитные леса	лес, расположенные в пущинских, полупущинских, лесостепных, лесотундрных зонах, степях, горах	Нет	1	17,5	10С	Всего	60	24	24	СДСН	0,8	1А	300	145	64,2	20,5	1,9	1,8	11,1	0,5		11,1	0,5		466	13,4		
									С								145	64,2	20,5	1,9	1,8	11,1	0,5		11,1	0,5		466	13,4		

466 - Губка коржвая

Исполнитель работ по проведению лесопатологического обследования:

ФИО Чернышов Е.С.

Подпись

Дата составления документа 11.06.2021 г.

**ВРЕМЕННАЯ ПРОБНАЯ ПЛОЩАДЬ №**

1.1. Субъект РФ Липецкая область  
Лесничество (лесоп) Усмское Участковое лесничество Колодецкое

Урочища (лесная дача) \_\_\_\_\_  
Квартал 183 Выдел 2 Площадь выдела 19,20 га.  
Лесопатологический выдел 1 Площадь лесопатологического выдела 1,7 га.

1.2. Метод перече́та: сплошной, ленты пере́чета, круговые площадки постоянного радиуса,  
реласкопические площадки. (нужное подчеркнуть)  
Количество лент / площадок 3 шт. Размеры площадок (длина x ширина/радиус) 17,8 м.  
Размер временной пробной площади: 0,3 га.

1.3. Фактическая таксационная характеристика насаждения:  
Состав 10С возраст 60 лет; тип леса СДСН полнота 0,3  
бонитет 1А запас на га 110 (143) кбм возобновление \_\_\_\_\_

1.4. Номер очага вредных организмов \_\_\_\_\_  
Тип очага вредных организмов: \_\_\_\_\_ эпизодический, хронический (нужное подчеркнуть)  
Фаза развития очага: начальная, \_\_\_\_\_ нарастания численности, \_\_\_\_\_ собственно вспышка, \_\_\_\_\_ кризис  
(нужное подчеркнуть)

1.5. Причина ослабления, повреждения, время: 2017  
Причина - губка корневая (код 466)

Состояние насаждения: \_\_\_\_\_ сильно ослабленное

Средневзвешенная категория состояния насаждения: \_\_\_\_\_ 2,85

1.6. Назначенные мероприятия: \_\_\_\_\_ ССР

ССР - Сплошная санитарная рубка  
Исполнитель работ по проведению лесопатологического обследования:

ФИО Чернышов Е.С. Подпись Е.С. Чернышов

Дата составления документа: 11.06.2021 г.

Оборотная сторона  
ВЕДОМОСТЬ ПЕРЕЧЕТА ДЕРЕВЬЕВ

сплошного, ленточного и перечета на круговых площадках постоянного радиуса)

(для

Порода: Сосна средневзвешенная категория состояния 2,85

Ступени толщины, см	Количество деревьев по категориям состояния, шт.																Всего	
	1		2		3		4		5		5 (а,б,в)			5 (г,д,е)			шт./к уб.м	в том числе подлежат рубке, %
	Н	З	Н	З	Н	З	Н	З	Н	З	Н	З	О	Н	З	О		
1	2	3	4	5	6	7	8	9	10	11	12	13	14	15	16	17	18	19
8																		
12																		
16																		
20	1							1							6	6	6	8,1
24	5		2		9			4							5	7	7	8,1
28	11		3		9			1							11	31	31	20,3
32	2														2	26	26	4,1
36			1														2	2
40								1									2	1,3
44																		
48																		
52																		
56																		
60																		
64																		
68																		
72																		
76																		
80																		
84																		
88																		
92																		
96																		
100																		
Итого, шт.	19		6		18			7							24	74	74	41,9
Итого, % от числа стволов	25,7		8,1		24,3			9,5							32,4	100,0	100,0	41,9
Итого, куб. м	12,9		4,5		11,2			4,4							9,8	42,8	42,8	33,2
Итого, % от запаса по породе	30,1		10,5		26,2			10,3							22,9	100,0	100,0	33,2

Причины назначения в рубку деревьев категории состояния:

1. \_\_\_\_\_ 2. \_\_\_\_\_  
3. \_\_\_\_\_ 4. губка корневая

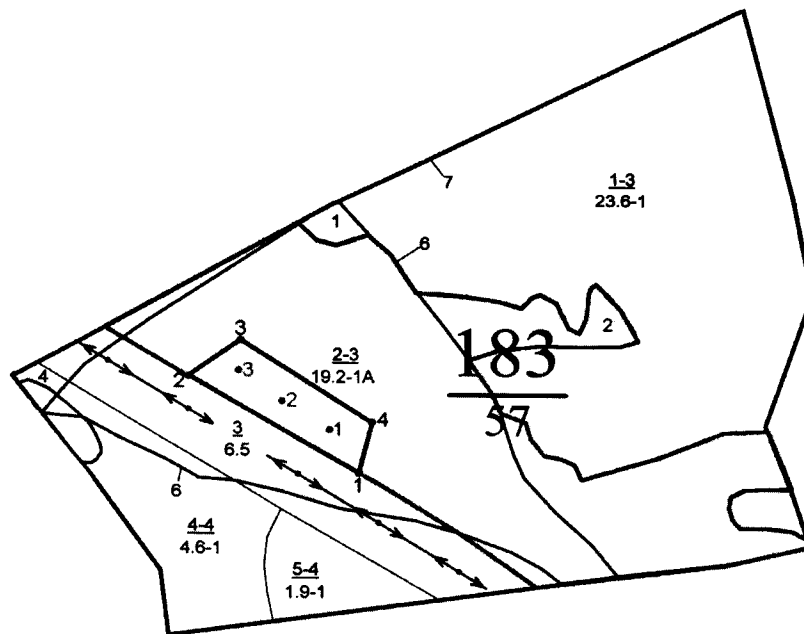
По насаждению: средневзвешенная категория состояния 2,85

Ступени толщины, см	Количество деревьев по категориям состояния, шт.																Всего	
	1		2		3		4		5		5 (а,б,в)			5 (г,д,е)			шт./к уб.м	в том числе подлежат рубке, %
	Н	З	Н	З	Н	З	Н	З	Н	З	Н	З	О	Н	З	О		
1	2	3	4	5	6	7	8	9	10	11	12	13	14	15	16	17	18	19
8																		
12																		
16																		
20	1							1							6	6	6	8,1
24	5		2		9			4							5	7	7	8,1
28	11		3		9			1							11	31	31	20,3
32	2														2	26	26	4,1
36			1														2	2
40								1									2	1,3
44																		
48																		
52																		
56																		
60																		
64																		
68																		
72																		
76																		
80																		
84																		
88																		
92																		
96																		
100																		
Итого, шт.	19		6		18			7							24	74	74	41,9
Итого, % от числа стволов	25,7		8,1		24,3			9,5							32,4	100,0	100,0	41,9
Итого, куб. м	12,9		4,5		11,2			4,4							9,8	42,8	42,8	33,2
Итого, % от запаса по насаждению	30,1		10,5		26,2			10,3							22,9	100,0	100,0	33,2

Условные обозначения: НЗ - не заселено (не поражено, не повреждено), З - заселено стволовыми вредителями (поражено болезнями, повреждено огнем), О - отработано вредителями.

М 1:10000

Абрис участка



Условные обозначения: границы выдела - , лесопатологического выдела и СОМ -   
 • - центры круговых площадок постоянного радиуса  
 1 – номер круговой площадки постоянного радиуса  
 l – номер поворотной точки  
 Обследуемая площадь – 1,7 га

№ квартала	№ выдела	№ лесопатологического выдела	Размеры ленты (круговой площадки) перечёта					Координаты начала, конца и поворотных точек лент перечёта / центров круговых площадок перечёта	
			№ ленты (площадок)	Длина, м	Ширина, м	Радиус, м	Площадь, га		
183	2	1	1			17,8	0,1	52,304870°	39,542354°
			2			17,8	0,1	52,305029°	39,541808°
			3			17,8	0,1	52,305311°	39,541019°

Пространственное размещение лесопатологического выдела

Номера точек	Координаты	Длина, м	
1-2	52,304328°	39,542392°	191
2-3	52,305284°	39,540069°	60
3-4	52,306625°	39,540621°	174
4-1	52,305136°	39,542921°	104

Исполнитель работ по проведению лесопатологического обследования:  
 Фамилия, имя и отчество (при наличии): Чернышов Евгений Сергеевич

Подпись

Дата составления документа 11.06.2021 г.



2. Инструментальное (детальное) обследование лесных насаждений.

(раздел включается в акт в случае проведения лесопатологического обследования инструментальным способом)

2.1. Лесничество Усманское Участковое лесничество Колодецкое  
 Урочище (дача) \_\_\_\_\_ Квартал 183 Выдел 2  
 Лесопатологический выдел 2

Наличие ограничений или особенностей участка, влияющих на назначение СОМ:

\_\_\_\_\_ (отметка о наличии ООПТ, ОЗУ, водоохранной зоны, радиоактивного загрязнения лесов, угрозы возникновения очагов вредных организмов или пожарной опасности в лесах)

2.2. Фактическая таксационная характеристика лесного насаждения соответствует  
 (не соответствует) (нужное подчеркнуть) таксационному описанию. Причины несоответствия:

Ведомость насаждений с выявленными несоответствиями таксационным описаниям

приведена в приложении 1 к Акту.

2.3. Состояние насаждений:

- с нарушенной устойчивостью (средневзвешенная категория состояния  $\geq 1.51 - < 4.50$ )
- с утраченной устойчивостью (средневзвешенная категория состояния  $\geq 4.51$ )
- устойчивое (средневзвешенная категория состояния  $< 1.50$ )

2.4. Причины ослабления, повреждения, средневзвешенная категория состояния насаждения:

*губка корневая (код 466)*

Средневзвешенная категория состояния: 1,78

2.4.1. Заселено (отработано) стволовыми вредителями:

Вид вредителя	Порода	Встречаемость заселенных деревьев, % от запаса породы	Встречаемость отработанных	Степень заселения лесного насаждения (слабая, средняя, сильная)

2.4.2. Повреждено огнём:

Вид пожара	Порода	Состояние корневых лап		Состояние корневой шейки		Высушивание луба		Обугленность древесины более 1/3 высоты ствола	
		процент поврежденных огнём корней	процент деревьев с данным повреждением	Обугленность древесины корневой шейки по окружности (1/4; 2/4; 3/4; более 3/4)	процент деревьев с данным повреждением	по окружности (1/4; 2/4; 3/4; более 3/4)	процент деревьев с данным повреждением	по окружности ствола (менее 1/2, более 1/2)	процент деревьев с данным повреждением

2.4.3. Поражено болезнями:

Болезнь/возбудитель	Порода	Встречаемость, % от запаса насаждения	насаждения (слабая, средняя, сильная)

- 2.5. Выборке подлежит 13,4 % деревьев (указывается общий % запаса деревьев, подлежащий рубке, от общего запаса насаждения), в том числе:
- |                          |               |                      |  |  |  |  |
|--------------------------|---------------|----------------------|--|--|--|--|
| без признаков ослабления | _____ %       | (причины назначения) | _____ ;  |  |  |  |
| ослабленных              | _____ %       | (причины назначения) | _____ ;  |  |  |  |
| сильно ослабленных       | _____ %       | (причины назначения) | _____ ;  |  |  |  |
| усыхающих                | _____ %       | (причины назначения) | _____ ;  |  |  |  |
| свежего сухостоя         | <u>1,8</u> %  |                      | <table border="1" style="display: inline-table; vertical-align: middle;"><tr><td> </td><td> </td><td> </td></tr></table> ; |  |  |  |
|                          |               |                      |  |  |  |  |
| свежего ветровала:       | _____ %       |                      |  |  |  |  |
| свежего бурелома         | _____ %       |                      |  |  |  |  |
| старого сухостоя         | <u>11,1</u> % |                      |  |  |  |  |
| старого ветровала:       | _____ %       |                      |  |  |  |  |
| старого бурелома         | <u>0,5</u> %  |                      |  |  |  |  |

- 2.6. Полнота лесного насаждения после уборки деревьев, подлежащих рубке, составит 0,7  
Критическая полнота для данной категории лесных насаждений и преобладающей породы составляет 0,3

**ЗАКЛЮЧЕНИЕ** к инструментальному обследованию участка

Обследуемое насаждение требует проведения мероприятий по предупреждению распространения вредных организмов. Но в соответствии с п. 19 Постановления Правительства РФ от 9 декабря 2020 г. №2047 "Об утверждении Правил санитарной безопасности в лесах" в сильно ослабленных, усыхающих и погибших лесных насаждениях осуществляются мероприятия по предупреждению распространения вредных организмов. Данное насаждение ослабленное, поэтому мероприятия не назначаются. С целью предотвращения негативных процессов, снижения ущерба от их воздействия, назначено:

Участковое лесничество	Урочище (дача)	Квартал	Выдел	Площадь выдела, га	Лесопатологический выдел	Площадь лесопатологического выдела, га	Вид мероприятия	Площадь мероприятия, га	Породы	Доля выбираемой древесины по запасу, %	Рекомендуемый срок проведения мероприятия
Колодецкое		183	2	19,2	2	17,5					

Ведомость временной пробной площади и абрис участка прилагаются (приложение 2 и 3 к Акту).

РЕКОМЕНДАЦИИ по проведению мероприятий, не относящихся к мероприятиям по предупреждению распространения вредных организмов.

Дата проведения ЛПО 17.05.2021 ;

Дата составления документа 11.06.2021 ;

Исполнитель работ по проведению лесопатологического обследования:

ФИО Чернышов Е.С. Организация Филиал ФБУ "Рослесозащита"- "Центр защиты леса Тульской области"

Должность инженер-лесопатолог

Подпись Е.С. Чернышов

Телефон 8 (4872) 41-89-27

**ВРЕМЕННАЯ ПРОБНАЯ ПЛОЩАДЬ №**

1.1. Субъект РФ Липецкая область

Лесничество (лесопак) Усманское Участковое лесничество Колодецкое

Урочища (лесная дача) \_\_\_\_\_

Квартал 183 Выдел 2 Площадь выдела 19,20 га.

Лесопатологический выдел 2 Площадь лесопатологического выдела 17,5 га.

1.2. Метод перече́та: сплошной, ленты пере́чета, круговые площадки постоянного радиуса,  
реласкопические площадки. (нужное подчеркнуть)

Количество лент / площадок 8 шт. Размеры площадок (длина x ширина/радиус) 11,3 м.

Размер временной пробной площади: 0,32 га.

1.3. Фактическая таксационная характеристика насаждения:

Состав 10С возраст 60 лет; тип леса СДСН полнота 0,8

бонитет 1А запас на га 300 кбм возобновление \_\_\_\_\_

1.4. Номер очага вредных организмов \_\_\_\_\_

Тип очага вредных организмов: \_\_\_\_\_ эпизодический, хронический (нужное подчеркнуть)

Фаза развития очага: начальная, нарастания численности, собственно вспышка, кризис  
(нужное подчеркнуть)

1.5. Причина ослабления, повреждения, время: 2017

Причина - губка корневая (код 466)

Состояние насаждения: \_\_\_\_\_ ослабленное

Средневзвешенная категория состояния насаждения: \_\_\_\_\_ 1,78

1.6. Назначенные мероприятия:

ВСП

ВСП - Выборочная санитарная рубка

Исполнитель работ по проведению лесопатологического обследования:

ФИО Чернышов Е.С. Подпись 

Дата составления документа: 11.06.2021

Оборотная сторона

ВЕДОМОСТЬ ПЕРЕЧЕТА ДЕРЕВЬЕВ

(для сплошного,

ленточного и перечета на круговых площадках постоянного радиуса)

Порода: Сосна средневзвешенная категория состояния 1,78

Ступени толщины, см	Количество деревьев по категориям состояния, шт.																Всего	
	1		2		3		4		5		5 (а,б,в)			5 (г,д,е)			шт./к уб.м	в том числе
	Н	З	Н	З	Н	З	Н	З	Н	З	Н	З	О	Н	З	О		
1	2	3	4	5	6	7	8	9	10	11	12	13	14	15	16	17	18	19
8																		
12																		
16			1		2													
20	14		10		1							2			4		9	4,1
24	13		10		1										5		30	3,4
28	20		12		1										4		28	2,8
32	13		4									2			2		37	2,8
36	10														2		19	1,4
40	7														2		12	1,4
44	2														1		8	0,7
48																	2	
52																		
56																		
60																		
64																		
68																		
72																		
76																		
80																		
84																		
88																		
92																		
96																		
100																		
Итого, шт.	79		37		5							4			20		145	16,6
Итого, % от числа стволов	54,5		25,5		3,4							2,8			13,8		100,0	16,6
Итого, куб. м	61,3		19,6		1,8							1,7			11,1		95,5	13,4
Итого, % от запаса по породе	64,2		20,5		1,9							1,8			11,6		100,0	13,4

Причины назначения в рубку деревьев категории состояния:

1. \_\_\_\_\_ 2. \_\_\_\_\_  
3. \_\_\_\_\_ 4. \_\_\_\_\_

По насаждению:

средневзвешенная категория состояния

1,78

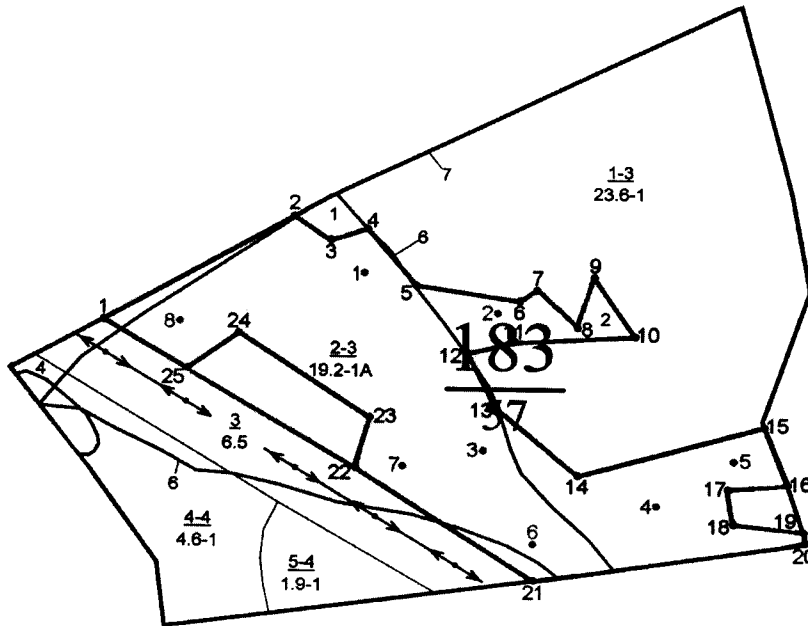
Ступени толщины, см	Количество деревьев по категориям состояния, шт.																Всего	
	1		2		3		4		5		5 (а,б,в)			5 (г,д,е)			шт./к уб.м	в том числе подлежат рубке, %
	Н	З	Н	З	Н	З	Н	З	Н	З	Н	З	О	Н	З	О		
1	2	3	4	5	6	7	8	9	10	11	12	13	14	15	16	17	18	19
8																		
12																		
16			1		2													
20	14		10		1							2			4		9	4,1
24	13		10		1										5		30	3,4
28	20		12		1										4		28	2,8
32	13		4									2			2		37	2,8
36	10														2		19	1,4
40	7														2		12	1,4
44	2														1		8	0,7
48																	2	
52																		
56																		
60																		
64																		
68																		
72																		
76																		
80																		
84																		
88																		
92																		
96																		
100																		
Итого, шт.	79		37		5							4			20		145	16,6
Итого, % от числа стволов	54,5		25,5		3,4							2,8			13,8		100,0	16,6
Итого, куб. м	61,3		19,6		1,8							1,7			11,1		95,5	13,4
Итого, % от запаса по насаждению	64,2		20,5		1,9							1,8			11,6		100,0	13,4

Условные обозначения: НЗ - не заселено (не поражено, не повреждено), З - заселено стволовыми вредителями (поражено болезнями, повреждено огнем), О - отработано вредителями.



М 1:10000

Абрис участка

С



Ю

Условные обозначения: границы выдела - , лесопатологического выдела и СОМ -   
• - центры круговых площадок постоянного радиуса  
1 - номер круговой площадки постоянного радиуса  
1 - номер поворотной точки  
Обследуемая площадь - 17,5 га

№ квартала	№ выдела	№ лесопатологического выдела	Размеры ленты (круговой площадки) перечёта					Координаты начала, конца и поворотных точек лент перечёта / центров круговых площадок перечёта	
			№ ленты (площадок)	Длина, м	Ширина, м	Радиус, м	Площадь, га		
183	2	2	1			11,3	0,04	52,306444°	39,542974°
			2			11,3	0,04	52,305979°	39,545639°
			3			11,3	0,04	52,304679°	39,545411°
			4			11,3	0,04	52,303559°	39,548031°
			5			11,3	0,04	52,304077°	39,550215°
			6			11,3	0,04	52,303335°	39,546236°
			7			11,3	0,04	52,304870°	39,542354°
			8			11,3	0,04	52,305877°	39,539840°

Пространственное размещение лесопатологического выдела

Номера точек	Координаты	Длина, м
1-2	52,306086°	39,538113°
2-3	52,307367°	39,541562°

3-4	52,307054°	39,542199°	51
4-5	52,307146°	39,542918°	108
5-6	52,306404°	39,543937°	141
6-7	52,306205°	39,545895°	27
7-8	52,306405°	39,546246°	70
8-9	52,305914°	39,547133°	73
9-10	52,306554°	39,547451°	101
10-11	52,305790°	39,548199°	168
11-12	52,305730°	39,545792°	68
12-13	52,305579°	39,544897°	93
13-14	52,304827°	39,545587°	163
14-15	52,304046°	39,547090°	254
15-16	52,304660°	39,550707°	89
16-17	52,303932°	39,551144°	87
17-18	52,303867°	39,549979°	53
18-19	52,303402°	39,550187°	95
19-20	52,303289°	39,551505°	16
20-21	52,303170°	39,551523°	364
21-22	52,302571°	39,547227°	269
22-23	52,304328°	39,542392°	104
23-24	52,305136°	39,542921°	174
24-25	52,305625°	39,540621°	60
25-1	52,305284°	39,540069°	186

Исполнитель работ по проведению лесопатологического обследования:  
 Фамилия, имя и отчество (при наличии): Чернышов Евгений Сергеевич

Подпись



Дата составления документа 11.06.2021 г

