

25.06.2021

"УТВЕРЖДАЮ"

Начальник управления лесного хозяйства
Липецкой области

Божко Ю.Н.

"25" июня 2021 г.

X Божко Ю.Н.

Подписано цифровой подписью:
Божко Юрий Николаевич

Акт

лесопатологического обследования № 82

лесных насаждений Усманского лесничества (лесопарка)

Липецкой области (субъекта Российской Федерации)

Способ лесопатологического обследования:

- 1. Визуальный
- 2. Инструментальный

V

Место проведения

Участковое лесничество	Урочище (дача)	Квартал (кварталы)	Выдел (выделы)	Площадь, га	Лесопатологический выдел	Площадь лесопатологического выдела, га
Первомайское		127	7	20,6		

Лесопатологическое обследование проведено на общей площади 20,6 га.

Кадастровый номер участка:

(для участков, предоставленных в постоянное (бессрочное) пользование, аренду)

Документ о праве пользования:

(тип документа о праве пользования, дата, номер, вид разрешенного использования лесов)

2. **Инструментальное (детальное) обследование лесных насаждений.**

(раздел включается в акт в случае проведения лесопатологического обследования инструментальным способом)

2.1. Лесничество Усманское Участковое лесничество Первомайское
 Урочище (дача) _____ Квартал 127 Выдел 7
 Лесопатологический выдел _____

Наличие ограничений или особенностей участка, влияющих на назначение СОМ:

_____ (отметка о наличии ООПТ, ОЗУ, водоохранной зоны, радиоактивного загрязнения лесов, угрозы возникновения очагов вредных организмов или пожарной опасности в лесах)

2.2. Фактическая таксационная характеристика лесного насаждения соответствует
 (не соответствует) (нужное подчеркнуть) таксационному описанию. Причины несоответствия:

Ведомость насаждений с выявленными несоответствиями таксационным описаниям

приведена в приложении 1 к Акту.

2.3. Состояние насаждений:

- с нарушенной устойчивостью (средневзвешенная категория состояния $\geq 1.51 - < 4.50$)
- с утраченной устойчивостью (средневзвешенная категория состояния ≥ 4.51)
- устойчивое (средневзвешенная категория состояния < 1.50)

2.4. Причины ослабления, повреждения, средневзвешенная категория состояния насаждения:
губка корневая (код 466)

Средневзвешенная категория состояния: 1,33

2.4.1. Заселено (отработано) стволовыми вредителями:

Вид вредителя	Порода	Встречаемость заселенных деревьев, % от запаса породы	Встречаемость отработанных	Степень заселения лесного насаждения (слабая, средняя, сильная)

2.4.2. Повреждено огнём:

Вид пожара	Порода	Состояние корневых лап		Состояние корневой шейки		Высушивание луба		Обугленность древесины более 1/3 высоты ствола	
		процент поврежденных корней	процент деревьев с данным повреждением	Обугленность древесины корневой шейки по окружности (1/4; 2/4; 3/4; более 3/4)	процент деревьев с данным повреждением	по окружности (1/4; 2/4; 3/4; более 3/4)	процент деревьев с данным повреждением	по окружности ствола (менее 1/2, более 1/2)	процент деревьев с данным повреждением

2.4.3. Поражено болезнями:

Болезнь/возбудитель	Порода	Встречаемость, % от запаса насаждения	насаждения (слабая, средняя, сильная)

2.5. Выборке подлежит 1,9 % деревьев (указывается общий % запаса деревьев, подлежащий рубке, от общего запаса насаждения),
 в том числе:
 без признаков ослабления _____% (причины назначения) _____;
 ослабленных _____%, (причины назначения) _____;
 сильно ослабленных _____%, (причины назначения) _____;
 усыхающих _____%, (причины назначения) _____;
 свежего сухостоя _____%,
 свежего ветровала: _____%,
 свежего бурелома _____%,
 старого сухостоя 1,9 %, _____;
 старого ветровала: _____%,
 старого бурелома _____%, _____;

2.6. Полнота лесного насаждения после уборки деревьев, подлежащих рубке, составит 0,8
 Критическая полнота для данной категории лесных насаждений и преобладающей породы составляет 0,3

ЗАКЛЮЧЕНИЕ к инструментальному обследованию участка

Насаждение здоровое, средневзвешенная категория состояния 1.33, мероприятия по предупреждению распространения вредных организмов не назначаются.

С целью предотвращения негативных процессов, снижения ущерба от их воздействия, назначено:

Участковое лесничество	Урочище (дача)	Квартал	Выдел	Площадь выдела, га	Лесопатологический выдел	Площадь лесопатологического выдела, га	Вид мероприятия	Площадь мероприятия, га	Породы	Доля выбираемой древесины по запасу, %	Рекомендуемый срок проведения мероприятия
Первомайское		127	7	20,6							

Ведомость временной пробной площади и абрис участка прилагаются (приложение 2 и 3 к Акту).

РЕКОМЕНДАЦИИ по проведению мероприятий, не относящихся к мероприятиям по предупреждению распространения вредных организмов.


Дата проведения ЛПО 18.05.2021 ;

Дата составления документа 11.06.2021 г. ;

Исполнитель работ по проведению лесопатологического обследования:

ФИО Чернышов Е.С. Организация Филиал ФБУ "Рослесозащита"- "Центр защиты леса Тульской области"

Должность инженер-лесопатолог

Подпись —  —

Телефон 8 (4872) 41-89-27

ВРЕМЕННАЯ ПРОБНАЯ ПЛОЩАДЬ №

1.1. Субъект РФ Липецкая область
Лесничество (лесопарк) Усманское Участковое лесничество Первомайское
Урочища (лесная дача) _____
Квартал 127 Выдел 7 Площадь выдела 20,60 га.
Лесопатологический выдел _____ Площадь лесопатологического выдела _____ га.

1.2. Метод перечета: сплошной, ленты перечета, круговые площадки постоянного радиуса,
реласкопические площадки. (нужное подчеркнуть)
Количество лент / площадок 8 шт. Размеры площадок (длина x ширина/радиус) 11,3 м.
Размер временной пробной площади: 0,32 га.

1.3. Фактическая таксационная характеристика насаждения:
Состав 10С+ДНП+Б возраст 64 лет; тип леса ССРТ полнота 0,8
бонитет 1А запас на га 273 (279) кбм возобновление _____

1.4. Номер очага вредных организмов _____
Тип очага вредных организмов: эпизодический, хронический (нужное подчеркнуть)
Фаза развития очага: начальная, нарастания численности, собственно вспышка, кризис
(нужное подчеркнуть)

1.5. Причина ослабления, повреждения, время: 2017
Причина - губка корневая (код 466).

Состояние насаждения: здоровое

Средневзвешенная категория состояния насаждения: 1,33

1.6. Назначенные мероприятия: _____

Исполнитель работ по проведению лесопатологического обследования: _____

ФИО Чернышов Е.С. Подпись 

Дата составления документа: 11.06.2021 г.

Оборотная сторона
ВЕДОМОСТЬ ПЕРЕЧЕТА ДЕРЕВЬЕВ

(для сплошного,

Порода: Сосна средневзвешенная категория состояния 133

Ступени толщины, см	Количество деревьев по категориям состояния, шт.																Всего		
	1		2		3		4		5		5 (а,б,в)			5 (г,д,е)			шт./куб.м	в том числе подлежат рубке, %	
	Н	З	Н	З	Н	З	Н	З	Н	З	Н	З	О	Н	З	О			
1	2	3	4	5	6	7	8	9	10	11	12	13	14	15	16	17	18	19	
8																			
12																			
16				3														5	1,7
20	5		1												2			9	2,6
24	18		2												3			21	0,9
28	24		10												1			34	
32	20		7															27	
36	12		4															16	
40	3		1															4	
44																			
48																			
52																			
56																			
60																			
64																			
68																			
72																			
76																			
80																			
84																			
88																			
92																			
96																			
100																			
Итого, шт.	82		28														6	116	5,2
Итого, % от числа стволов	70,7		24,1														5,2	100,0	5,2
Итого, куб. м	62,8		21,0														1,7	85,5	2,0
Итого, % от запаса по породе	73,5		24,5														2,0	100,0	2,0

Причины назначения в рубку деревьев категории состояния: 1. _____ 2. _____
3. _____ 4. _____

Порода: Береза средневзвешенная категория состояния 2

Ступени толщины, см	Количество деревьев по категориям состояния, шт.																Всего		
	1		2		3		4		5		5 (а,б,в)			5 (г,д,е)			шт./куб.м	в том числе подлежат	
	Н	З	Н	З	Н	З	Н	З	Н	З	Н	З	О	Н	З	О			
1	2	3	4	5	6	7	8	9	10	11	12	13	14	15	16	17	18	19	
8																			
12																			
16																			
20																			
24																			
28																			
32				1														1	
36				1														1	
40				1														1	
44																			
48																			
52																			
56																			
60																			
64																			
68																			
72																			
76																			
80																			
84																			
88																			
92																			
96																			
100																			
Итого, шт.				3														3	
Итого, % от числа стволов				100														100,0	
Итого, куб. м				4														3,7	
Итого, % от запаса по породе				100														100,0	

Причины назначения в рубку деревьев категории состояния: 1. _____ 2. _____
3. _____ 4. _____

По насаждению:

средневзвешенная категория состояния

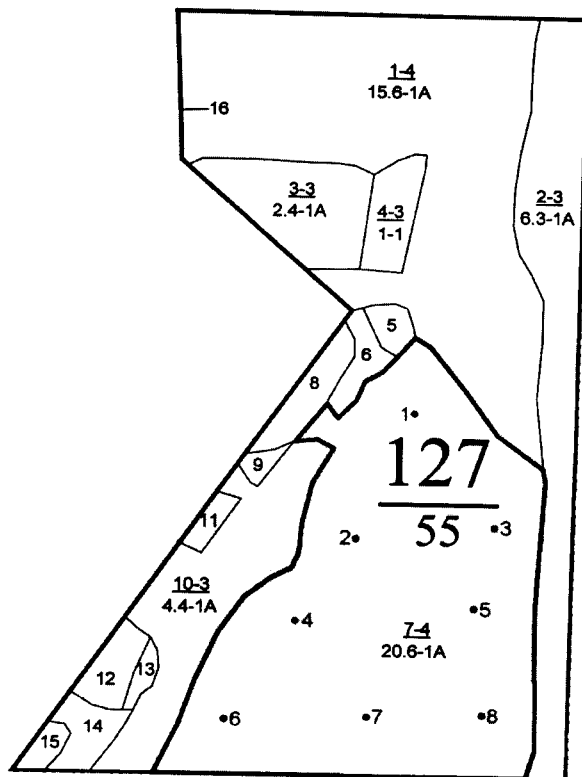
1,33


Ступени толщины, см	Количество деревьев по категориям состояния, шт.																		Всего	
	1		2		3		4		5		5 (а,б,в)			5 (г,д,е)			шт./куб.м	в том числе подлежат		
	Н	З	Н	З	Н	З	Н	З	Н	З	Н	З	О	Н	З	О				
1	2	3	4	5	6	7	8	9	10	11	12	13	14	15	16	17	18	19		
8																				
12																				
16			3												2		5	1,7		
20	5		1												3		9	2,5		
24	18		2												1		21	0,8		
28	24		10														34			
32	20		8														28			
36	12		5														17			
40	3		2														5			
44																				
48																				
52																				
56																				
60																				
64																				
68																				
72																				
76																				
80																				
84																				
88																				
92																				
96																				
100																				
Итого, шт.	82		31												6		119	5,0		
Итого, % от числа стволов	68,9		26,1												5,0		100,0	5,0		
Итого, куб. м	62,8		24,7												1,7		89,2	1,9		
Итого, % от запаса по насаждению	70,4		27,7												1,9		100,0	1,9		

Условные обозначения: НЗ - не заселено (не поражено, не повреждено), З - заселено стволовыми вредителями (поражено болезнями, повреждено огнем), О - отработано вредителями.

М 1:10000

Абрис участка



Условные обозначения: границы выдела, СОМ – 
• - центры круговых площадок постоянного радиуса
1 – номер круговой площадки постоянного радиуса
Обследуемая площадь – 20,6 га

№ квартала	№ выдела	№ лесопатологического выдела	Размеры ленты (круговой площадки) перечёта					Координаты начала, конца и поворотных точек лент перечёта / центров круговых площадок перечёта	
			№ ленты (площадок)	Длина, м	Ширина, м	Радиус, м	Площадь, га		
127	7		1			11,3	0,04	52,193931°	39,440045°
			2			11,3	0,04	52,192431°	39,439886°
			3			11,3	0,04	52,193913°	39,441740°
			4			11,3	0,04	52,191085°	39,440686°
			5			11,3	0,04	52,192339°	39,441724°
			6			11,3	0,04	52,190936°	39,438418°
			7			11,3	0,04	52,190696°	39,439483°
			8			11,3	0,04	52,191478°	39,441342°

Исполнитель работ по проведению лесопатологического обследования:
Фамилия, имя и отчество (при наличии): Чернышов Евгений Сергеевич
Дата составления документа 11.06.2021 г.

Подпись 