

25.06.2021

X Божко Ю.Н.

Подписано цифровой подписью:
Божко Юрий Николаевич

"УТВЕРЖДАЮ"
Начальник управления лесного хозяйства
Липецкой области

Божко Ю.Н.

"25" июня 2021 г.

Акт

лесопатологического обследования № 86
лесных насаждений Грязинского лесничества (лесопарка)
Липецкой области (субъекта Российской Федерации)

Способ лесопатологического обследования: 1. Визуальный
2. Инструментальный

V

Место проведения

Участковое лесничество	Урочище (дача)	Квартал (кварталы)	Выдел (выделы)	Площадь, га	Лесопатологический выдел	Площадь лесопатологического выдела, га
Яманское		19	12	8,9	1	1,1
		19	12	8,9	2	7,8

Лесопатологическое обследование проведено на общей площади 8,9 га.

Кадастровый номер участка: _____

(для участков, предоставленных в постоянное (бессрочное) пользование, аренду)

Документ о праве пользования: _____

(тип документа о праве пользования, дата, номер, вид разрешенного использования лесов)

2. Инструментальное (детальное) обследование лесных насаждений.

(раздел включается в акт в случае проведения лесопатологического обследования инструментальным способом)

2.1. Лесничество Грязинское Участковое лесничество Яманское
 Урочище (дача) _____ Квартал 19 Выдел 12
 Лесопатологический выдел 1

Наличие ограничений или особенностей участка, влияющих на назначение СОМ:

_____ (отметка о наличии ООПТ, ОЗУ, водоохранной зоны, радиоактивного загрязнения лесов, угрозы возникновения очагов вредных организмов или пожарной опасности в лесах)

2.2. Фактическая таксационная характеристика лесного насаждения _____ соответствует
 (не соответствует) (нужное подчеркнуть) таксационному описанию. Причины несоответствия:
Ошибка лесоустройства

Ведомость насаждений с выявленными несоответствиями таксационным описаниям

приведена в приложении 1 к Акту.

2.3. Состояние насаждений:

- с нарушенной устойчивостью (средневзвешенная категория состояния $\geq 1.51 - < 4.50$)
- с утраченной устойчивостью (средневзвешенная категория состояния ≥ 4.51)
- устойчивое (средневзвешенная категория состояния < 1.50)

2.4. Причины ослабления, повреждения, средневзвешенная категория состояния насаждения:

губка корневая (код 466)

Средневзвешенная категория состояния: 3,28

2.4.1. Заселено (отработано) стволовыми вредителями:

Вид вредителя	Порода	Встречаемость заселенных деревьев, % от запаса породы	Встречаемость отработанных	Степень заселения лесного насаждения (слабая, средняя, сильная)

2.4.2. Повреждено огнём:

Вид пожара	Порода	Состояние корневых лап		Состояние корневой шейки		Высушивание луба		Обугленность древесины более 1/3 высоты ствола	
		процент поврежденных корней	процент деревьев с данным повреждением	Обугленность древесины корневой шейки по окружности (1/4; 2/4; 3/4; более 3/4)	процент деревьев с данным повреждением	по окружности (1/4; 2/4; 3/4; более 3/4)	процент деревьев с данным повреждением	по окружности ствола (менее 1/2, более 1/2)	процент деревьев с данным повреждением

2.4.3. Поражено болезнями:

Болезнь/возбудитель	Порода	Встречаемость, % от запаса насаждения	насаждения (слабая, средняя, сильная)

2.5. Выборке подлежит 53 % деревьев (указывается общий % запаса деревьев, подлежащий рубке, от общего запаса насаждения),
 в том числе:
 без признаков ослабления _____ % (причины назначения) _____ ;
 ослабленных _____ %, (причины назначения) _____ ;
 сильно ослабленных _____ %, (причины назначения) _____ ;
 усыхающих _____ %, (причины назначения) _____ ;
 свежего сухостоя _____ 1,5 %,
 свежего ветровала: _____ 1,5 %,
 свежего бурелома _____ %,
 старого сухостоя _____ 30,6 %,
 старого ветровала: _____ %,
 старого бурелома _____ 19,4 %.

2.6. Полнота лесного насаждения после уборки деревьев, подлежащих рубке, составит 0,2
 Критическая полнота для данной категории лесных насаждений и преобладающей породы составляет 0,3

ЗАКЛЮЧЕНИЕ к инструментальному обследованию участка

С целью предотвращения негативных процессов, снижения ущерба от их воздействия, назначено:

Участковое лесничество	Урочище (дача)	Квартал	Выдел	Площадь выдела, га	Лесопатологический выдел	Площадь лесопатологического выдела, га	Вид мероприятия	Площадь мероприятия, га	Породы	Доля выбраваемой древесины по запасу, %	Рекомендуемый срок проведения мероприятия
Яманское		19	12	8,9	1	1,1	ССР	1,1	С	53	2023

Ведомость временной пробной площади и абрис участка прилагаются (приложение 2 и 3 к Акту).

РЕКОМЕНДАЦИИ по проведению мероприятий, не относящихся к мероприятиям по предупреждению распространения вредных организмов.

Дата проведения ЛПО _____ 17.05.2021 _____ ;
 Дата составления документа _____ 11.06.2021 г. _____ ;

Исполнитель работ по проведению лесопатологического обследования:
 ФИО Чернышов Е.С. Организация Филиал ФБУ "Рослесозащита"-Центр защиты леса Тульской области"

Должность инженер-лесопатолог Подпись Е.С. Чернышов
 Телефон 8 (4872) 41-89-27

Ведомость лесных участков с выявленными несоответствиями таксационным описаниям

Субъект Российской Федерации Липецкая область Лесничество (лесопарк) Грязинское
Участковое лесничество Яманское Урочища (лесная дача)

Год проведения лесосурьюты	Номер квартала	Номер выдела	Площадь выдела, га	Целевое назначение лесов	Категория защитных лесов	ОЗУ	Источник данных	Номер лесопатологического выдела	Площадь лесопатологического выдела, га	Таксационная характеристика									площадей					
										состав	порода	возраст, лет	средняя высота, м	средний диаметр, см	тип леса	погодота	бонитет	запас, куб. м/га	количество, шт	Общая площадь, га				
2016	19	12	8,9	Защитные леса	лес, расположенные в пустынных, полупустынных, лесостепных, лесотундровых зонах, степях, горах	Нет	ТО			8С2Б	С	41	19	18	ССРТ	0,8	1А	230						
2016	19	12	8,9	Защитные леса	лес, расположенные в пустынных, полупустынных, лесостепных, лесотундровых зонах, степях, горах	Нет	Ф	1	1,1	10С	С	41	19	16	ССРТ	0,4	1А	53 (112)	3	0,12				
2016	19	12	8,9	Защитные леса	лес, расположенные в пустынных, полупустынных, лесостепных, лесотундровых зонах, степях, горах	Нет	Ф	2	7,8	8С2Б	С	41	19	18	ССРТ	0,8	1А	151 (212)	5	0,15				

Условные обозначения:
ТО - таксационные описания
Ф - фактическая характеристика лесного насаждения

Исполнитель работ по проведению лесопатологического обследования:

ФИО Чернышов Е.С. Подпись 

17.05.2021 г.

Результаты проведения лесопатологического обследования лесных насаждений за

Субъект Российской Федерации
Участковое лесничество
Липецкая область
Яманское
Лесничество (лесопарк)
Урочища (лесная дача)
Грязинское

1	2	3	4	5	6	7	8	Таксационная характеристика										Распределение запаса насаждения по категориям состояния деревьев, % от запаса										Назначенные мероприятия					
								состав	порода	возраст	средняя высота, м	средний диаметр, см *	тип леса	полнота *	фонитет	запас, км/га *	число деревьев на временной пробной площадке, шт.	без признаков ослабления	ослабленные	сильно ослабленные	усыхающие		свежий сухостой	свежий ветровал	свежий бурелом	старый сухостой	старый ветровал	старый бурелом	причина ослабления, поврежденная	Подлежит рубке, % от запаса	вид	Назначенные мероприятия	
19	12	8,9	Защитные леса	лес, расположенные в пустынных, полупустынных, лесостепных, лесотундровых зонах, степях, горах	Нет	1	1,1	10С	С	41	19	16	ССРТ	0,4	1А	55 (112)	70	32,1	70	32,1	13,4	1,5	1,5	1,5	1,5	1,5	1,5	1,5	19,4	466	53,0	ССР	1,1
19	12	8,9	Защитные леса	лес, расположенные в пустынных, полупустынных, лесостепных, лесотундровых зонах, степях, горах	Нет	2	7,8	8СЗВ	Всего	41	19	18	ССРТ	0,8	1А	151 (212)	151	31,4	151	31,4	36,5	3,5	0,6	0,6	0,6	0,6	0,6	0,6	12,3	466	28,6	ВСР	7,8
19	12	8,9	Защитные леса	лес, расположенные в пустынных, полупустынных, лесостепных, лесотундровых зонах, степях, горах	Нет	2	7,8	8СЗВ	Всего	41	19	18	ССРТ	0,8	1А	151 (212)	151	30,4	135	30,4	33,0	4,0	0,7	0,7	0,7	0,7	0,7	0,7	13,8	466	32,6	ВСР	7,8
19	12	8,9	Защитные леса	лес, расположенные в пустынных, полупустынных, лесостепных, лесотундровых зонах, степях, горах	Нет	2	7,8	8СЗВ	Всего	41	19	18	ССРТ	0,8	1А	151 (212)	151	38,1	16	38,1	59,5	59,5	59,5	59,5	59,5	59,5	59,5	59,5	2,4	350	2,4	ВСР	7,8

Исполнитель работ по проведению лесопатологического обследования:

466 - Губка корневая
350 - Гнили стволовые

ФИО Чернышов Е.С.

Подпись



Дата составления документа 11.06.2021

ВРЕМЕННАЯ ПРОБНАЯ ПЛОЩАДЬ №

1.1. Субъект РФ Липецкая область
Лесничество (лесопаж. Грязинское Участковое лесничество Яманское
Урочища (лесная дача) _____
Квартал 19 Выдел 12 Площадь выдела 8,90 га.
Лесопатологический выдел 1 Площадь лесопатологического выдела 1,1 га.

1.2. Метод перече́та: сплошной, ленты пере́чета, круговые площадки постоянного радиуса,
реласкопические площадки. (нужное подчеркнуть)
Количество лент / площадок 3 шт. Размеры площадок (длина x ширина/радиус) 11,3 м.
Размер временной пробной площади: 0,12 га.

1.3. Фактическая таксационная характеристика насаждения:
Состав 10С возраст 41 лет; тип леса ССРТ полнота 0,4
бонитет 1А запас на га 53 (112) кбм возобновление _____

1.4. Номер очага вредных организмов _____
Тип очага вредных организмов: эпизодический, хронический (нужное подчеркнуть)
Фаза развития очага: начальная, нарастания численности, собственно вспышка, кризис
(нужное подчеркнуть)


1.5. Причина ослабления, повреждения, время: 2017
Причина - губка корневая (код 466).

Состояние насаждения: сильно ослабленное

Средневзвешенная категория состояния насаждения: 3,28

1.6. Назначенные мероприятия: ССР

ССР - Сплошная санитарная рубка
Исполнитель работ по проведению лесопатологического обследования:

ФИО Чернышов Е.С. Подпись 

Дата составления документа: 11.06.2021 г.

Порода: Сосна средневзвешенная категория состояния **3,28**

Ступени толщины, см	Количество деревьев по категориям состояния, шт.																Всего		
	1		2		3		4		5		5 (а,б,в)			5 (г,д,е)			шт./к уб.м	в том числе подлежат рубке, %	
	Н	З	Н	З	Н	З	Н	З	Н	З	Н	З	О	Н	З	О			
1	2	3	4	5	6	7	8	9	10	11	12	13	14	15	16	17	18	19	
8																	1	1	1,4
12			1		1											18	20	25,7	
16	5		3		1							2				18	29	28,6	
20	4		3													7	14	10,0	
24	2		1													1	4	1,4	
28	1																1		
32	1																1		
36																			
40																			
44																			
48																			
52																			
56																			
60																			
64																			
68																			
72																			
76																			
80																			
84																			
88																			
92																			
96																			
100																			
Итого, шт.	13		8		2							2			45		70	67,1	
Итого, % от числа стволов	18,6		11,4		2,9							2,9			64,3		100,0	67,1	
Итого, куб. м	4,3		1,8		0,2							0,4			6,7		13,4	53,0	
Итого, % от запаса по породе	32,1		13,4		1,5							3,0			50,0		100,0	53,0	

Причины назначения в рубку деревьев категории состояния:

1. _____ 2. _____

3. _____ 4. _____

По насаждению: средневзвешенная категория состояния **3,28**

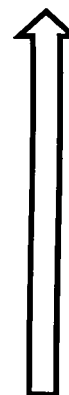
Ступени толщины, см	Количество деревьев по категориям состояния, шт.																Всего		
	1		2		3		4		5		5 (а,б,в)			5 (г,д,е)			шт./к уб.м	в том числе подлежат рубке, %	
	Н	З	Н	З	Н	З	Н	З	Н	З	Н	З	О	Н	З	О			
1	2	3	4	5	6	7	8	9	10	11	12	13	14	15	16	17	18	19	
8																	1	1	1,4
12			1		1											18	20	25,7	
16	5		3		1							2				18	29	28,6	
20	4		3													7	14	10,0	
24	2		1													1	4	1,4	
28	1																1		
32	1																1		
36																			
40																			
44																			
48																			
52																			
56																			
60																			
64																			
68																			
72																			
76																			
80																			
84																			
88																			
92																			
96																			
100																			
Итого, шт.	13		8		2							2			45		70	67,1	
Итого, % от числа стволов	18,6		11,4		2,9							2,8			64,3		100,0	67,1	
Итого, куб. м	4,3		1,8		0,2							0,4			6,7		13,4	53,0	
Итого, % от запаса по насаждению	32,1		13,4		1,5							3,0			50,0		100,0	53,0	

Условные обозначения: НЗ - не заселено (не поражено, не повреждено), З - заселено стволовыми вредителями (поражено болезнями, повреждено огнем), О - отработано вредителями.

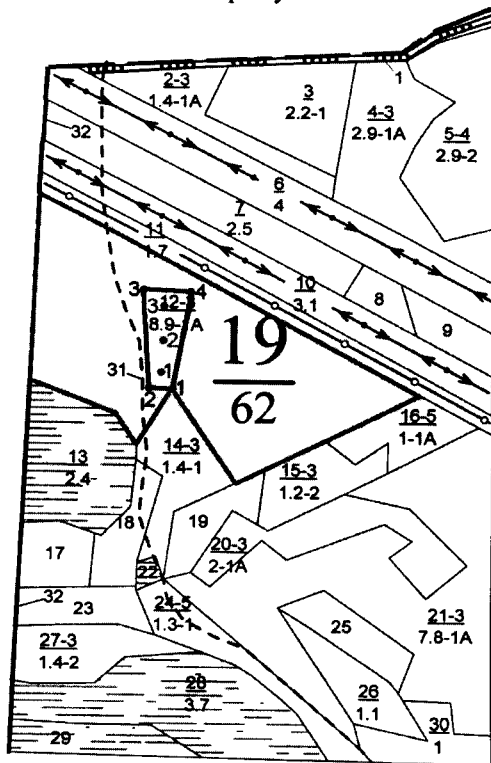
М 1:10000



Абрис участка

С



Ю




Условные обозначения: границы выдела - , лесопатологического выдела и СОМ - 
 • - центры круговых площадок постоянного радиуса
 1 – номер круговой площадки постоянного радиуса
 l – номер поворотной точки
 Обследуемая площадь – 1,1 га

№ квартала	№ выдела	№ лесопатологического выдела	Размеры ленты (круговой площадки) перечёта					Координаты начала, конца и поворотных точек лент перечёта / центров круговых площадок перечёта	
			№ ленты (площадок)	Длина, м	Ширина, м	Радиус, м	Площадь, га		
19	12	1	1			11,3	0,04	52,448027°	39,602766°
			2			11,3	0,04	52,448527°	39,602877°
			3			11,3	0,04	52,448912°	39,602918°

Пространственное размещение лесопатологического выдела

Номера точек	Координаты		Длина, м
1-2	52,447898°	39,603275°	48
2-3	52,447803°	39,602724°	147
3-4	52,449121°	39,602699°	101
4-1	52,449006°	39,604015°	147

Исполнитель работ по проведению лесопатологического обследования:
Фамилия, имя и отчество (при наличии): Чернышов Евгений Сергеевич

Подпись 

Дата составления документа 11.06.2021 гг.

2. Инструментальное (детальное) обследование лесных насаждений.

(раздел включается в акт в случае проведения лесопатологического обследования инструментальным способом)

2.1. Лесничество Грязинское Участковое лесничество Яманское
 Урочище (дача) _____ Квартал 19 Выдел 12
 Лесопатологический выдел 2

Наличие ограничений или особенностей участка, влияющих на назначение СОМ:

_____ (отметка о наличии ООПТ, ОЗУ, водоохранной зоны, радиоактивного загрязнения лесов, угрозы возникновения очагов вредных организмов или пожарной опасности в лесах)

2.2. Фактическая таксационная характеристика лесного насаждения соответствует
 (не соответствует) (нужное подчеркнуть) таксационному описанию. Причины несоответствия:

Ведомость насаждений с выявленными несоответствиями таксационным описаниям

приведена в приложении 1 к Акту.

2.3. Состояние насаждений:

- с нарушенной устойчивостью (средневзвешенная категория состояния $\geq 1.51 - < 4.50$)
- с утраченной устойчивостью (средневзвешенная категория состояния ≥ 4.51)
- устойчивое (средневзвешенная категория состояния < 1.50)

2.4. Причины ослабления, повреждения, средневзвешенная категория состояния насаждения:
губка корневая (код 466), гнили ствольные (код 350).

Средневзвешенная категория состояния: 2,51

2.4.1. Заселено (отработано) стволовыми вредителями:

Вид вредителя	Порода	Встречаемость заселенных деревьев, % от запаса породы	Встречаемость отработанных	Степень заселения лесного насаждения (слабая, средняя, сильная)

2.4.2. Повреждено огнём:

Вид пожара	Порода	Состояние корневых лап		Состояние корневой шейки		Высушивание луба		Обугленность древесины более 1/3 высоты ствола	
		процент поврежденных огнём корней	процент деревьев с данным повреждением	Обугленность древесины корневой шейки по окружности (1/4; 2/4; 3/4; более 3/4)	процент деревьев с данным повреждением	по окружности (1/4; 2/4; 3/4; более 3/4)	процент деревьев с данным повреждением	по окружности ствола (менее 1/2, более 1/2)	процент деревьев с данным повреждением

2.4.3. Поражено болезнями:

Болезнь/возбудитель	Порода	Встречаемость, % от запаса насаждения	насаждения (слабая, средняя, сильная)

2.5. Выборке подлежит 28,6 % деревьев (указывается общий % запаса деревьев, подлежащий рубке, от общего запаса насаждения),
 в том числе:

без признаков ослабления	_____ %	(причины назначения)	_____ ;
ослабленных	_____ %,	(причины назначения)	_____ ;
сильно ослабленных	_____ %,	(причины назначения)	_____ ;
усыхающих	_____ %,	(причины назначения)	_____ ;
свежего сухостоя	<u>0,6</u> %,		
свежего ветровала:	_____ %,		
свежего бурелома	_____ %,		
старого сухостоя	<u>15,7</u> %,		
старого ветровала:	_____ %,		
старого бурелома	<u>12,3</u> %,		

2.6. Полнота лесного насаждения после уборки деревьев, подлежащих рубке, составит 0,6
 Критическая полнота для данной категории лесных насаждений и преобладающей породы составляет 0,3

ЗАКЛЮЧЕНИЕ к инструментальному обследованию участка

С целью предотвращения негативных процессов, снижения ущерба от их воздействия, назначено:

Участковое лесничество	Урочище (дача)	Квартал	Выдел	Площадь выдела, га	Лесопатологический выдел	Площадь лесопатологического выдела, га	Вид мероприятия	Площадь мероприятия, га	Породы	Доля выбираемой древесины по запасу, %	Рекомендуемый срок проведения мероприятия
Яманское		19	12	8,9	2	7,8	ВСП	7,8	С, Б	28,6	2023

Ведомость временной пробной площади и абрис участка прилагаются (приложение 2 и 3 к Акту).

РЕКОМЕНДАЦИИ по проведению мероприятий, не относящихся к мероприятиям по предупреждению распространения вредных организмов.

Дата проведения ЛПО 17.05.2021 ;

Дата составления документа 11.06.2021 г. ;

Исполнитель работ по проведению лесопатологического обследования:

ФИО Чернышов Е.С. Организация Филиал ФБУ "Рослесозащита"- "Центр защиты леса Тульской области"

Должность инженер-лесопатолог

Подпись Е.С. Чернышов

Телефон 8 (4872) 41-89-27

ВРЕМЕННАЯ ПРОБНАЯ ПЛОЩАДЬ №

1.1. Субъект РФ Липецкая область
Лесничество (лесопарк) Грязинское Участковое лесничество Яманское
Урочища (лесная дача) _____
Квартал 19 Выдел 12 Площадь выдела 8,90 га.
Лесопатологический выдел 2 Площадь лесопатологического выдела 7,8 га.

1.2. Метод перече́та: сплошной, ленты пере́чета, круговые площадки постоянного радиуса,
реласкопические площадки. (нужное подчеркнуть)
Количество лент / площадок 5 шт. Размеры площадок (длина x ширина/радиус) 9,8 м.
Размер временной пробной площади: 0,15 га.

1.3. Фактическая таксационная характеристика насаждения:
Состав 8С2Б возраст 41 лет; тип леса ССРТ полнота 0,8
бонитет 1А запас на га 151 (212) кбм возобновление _____

1.4. Номер очага вредных организмов _____
Тип очага вредных организмов: _____ эпизодический, хронический (нужное подчеркнуть)
Фаза развития очага: начальная, нарастания численности, собственно вспышка, кризис
(нужное подчеркнуть)

1.5. Причина ослабления, повреждения, время: 2017
Причина 1 - губка корневая (код 466), причина 2 - гнили стволовые (код 350).

Состояние насаждения: _____ сильно ослабленное

Средневзвешенная категория состояния насаждения: _____ 2,51

1.6. Назначенные мероприятия: _____ ВСП

ВСП - Выборочная санитарная рубка
Исполнитель работ по проведению лесопатологического обследования:

ФИО Чернышов Е.С. Подпись 

Дата составления документа: 11.06.2021 г.

на круглых площадках постоянного радиуса)

Порода: **Сосна** **средневзвешенная категория состояния** **2,71**

Ступени толщины, см	Количество деревьев по категориям состояния, шт.																Всего	
	1		2		3		4		5		5 (а,б,в)			5 (г,д,е)			шт./к уб.м	в том числе подлежат рубке, %
	Н	З	Н	З	Н	З	Н	З	Н	З	Н	З	О	Н	З	О		
1	2	3	4	5	6	7	8	9	10	11	12	13	14	15	16	17	18	19
8															5		5	3,7
12	2		4		1										17		24	12,6
16	15		13		2							1			23		54	17,9
20	10		20		1										11		42	8,1
24	4		1		1										1		7	0,7
28	2		1														3	
32																		
36																		
40																		
44																		
48																		
52																		
56																		
60																		
64																		
68																		
72																		
76																		
80																		
84																		
88																		
92																		
96																		
100																		
Итого, шт.	33		39		5							1		57		135	43,0	
Итого, % от числа стволов	24,4		28,9		3,7							0,7		42,2		100,0	43,0	
Итого, куб. м	8,4		9,1		1,1							0,2		8,8		27,6	32,6	
Итого, % от запаса по породе	30,4		33,0		4,0							0,7		31,9		100,0	32,6	

Причины назначения в рубку деревьев категории состояния: 1. _____ 2. _____
3. _____ 4. _____

Порода: **Береза** **средневзвешенная категория состояния** **1,69**

Ступени толщины, см	Количество деревьев по категориям состояния, шт.																Всего	
	1		2		3		4		5		5 (а,б,в)			5 (г,д,е)			шт./к уб.м	в том числе подлежат рубке, %
	Н	З	Н	З	Н	З	Н	З	Н	З	Н	З	О	Н	З	О		
1	2	3	4	5	6	7	8	9	10	11	12	13	14	15	16	17	18	19
8																		
12	3		3												1		7	6,3
16	1		1														2	
20	1																1	
24	2		2														4	
28			2														2	
32																		
36																		
40																		
44																		
48																		
52																		
56																		
60																		
64																		
68																		
72																		
76																		
80																		
84																		
88																		
92																		
96																		
100																		
Итого, шт.	7		8											1		16	6,3	
Итого, % от числа стволов	43,8		50,0											6,3		100,0	6,3	
Итого, куб. м	1,6		2,5											0,1		4,2	2,4	
Итого, % от запаса по породе	38,1		59,5											2,4		100,0	2,4	

Причины назначения в рубку деревьев категории состояния: 1. _____ 2. _____
3. _____ 4. _____

По насаждению:

средневзвешенная категория состояния

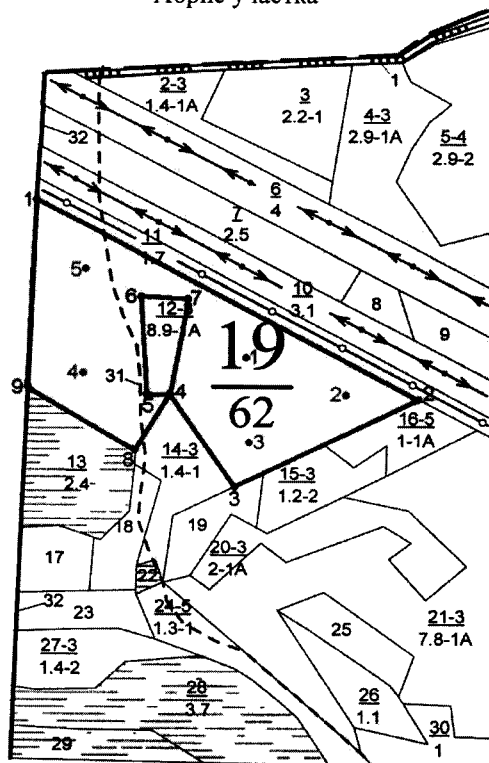
2,51

Ступени толщины, см	Количество деревьев по категориям состояния, шт.																Всего	
	1		2		3		4		5		5 (а,б,в)			5 (г,д,е)			шт./к уб.м	в том числе подлежат рубке, %
	Н	З	Н	З	Н	З	Н	З	Н	З	Н	З	О	Н	З	О		
1	2	3	4	5	6	7	8	9	10	11	12	13	14	15	16	17	18	19
8															5		5	3,3
12	5		7		1										18		31	11,9
16	16		14		2							1			23		56	15,9
20	11		20		1										11		43	7,3
24	6		3		1										1		11	0,7
28	2		3														5	
32																		
36																		
40																		
44																		
48																		
52																		
56																		
60																		
64																		
68																		
72																		
76																		
80																		
84																		
88																		
92																		
96																		
100																		
Итого, шт.	40		47		5							1			58		151	39,1
Итого, % от числа стволов	26,5		31,1		3,3							0,7			38,4		100,0	39,1
Итого, куб. м	10,0		11,6		1,1							0,2			8,9		31,8	28,6
Итого, % от запаса по насаждению	31,4		36,5		3,5							0,6			28,0		100,0	28,6

Условные обозначения: НЗ - не заселено (не поражено, не повреждено), З - заселено стволовыми вредителями (поражено болезнями, повреждено огнем), О - отработано вредителями.

М 1:10000

Абрис участка



С



Ю

Условные обозначения: границы выдела, лесопатологического выдела и СОМ –

• - центры круговых площадок постоянного радиуса

1 – номер круговой площадки постоянного радиуса

1 – номер поворотной точки

Обследуемая площадь – 7,8 га

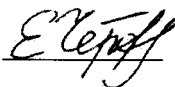
№ квартала	№ выдела	№ лесопатологического выдела	Размеры ленты (круговой площадки) перечёта					Координаты начала, конца и поворотных точек лент перечёта / центров круговых площадок перечёта	
			№ ленты (площадок)	Длина, м	Ширина, м	Радиус, м	Площадь, га		
19	12	2	1			9,8	0,03	52,448153°	39,604603°
			2			9,8	0,03	52,447780°	39,606641°
			3			9,8	0,03	52,447372°	39,604826°
			4			9,8	0,03	52,448517°	39,601346°
			5			9,8	0,03	52,449082°	39,601296°

Пространственное размещение лесопатологического выдела

Номера точек	Координаты		Длина, м
1-2	52,450339°	39,601107°	578
2-3	52,447868°	39,607933°	274
3-4	52,446764°	39,604712°	154

4-5	52,447898°	39,603275°	48
5-6	52,447803°	39,602724°	147
6-7	52,449121°	39,602699°	101
7-4	52,449006°	39,604015°	147
4-8	52,447898°	39,603275°	90
8-9	52,447320°	39,602730°	167
9-1	52,448108°	39,600825°	269

Исполнитель работ по проведению лесопатологического обследования:
Фамилия, имя и отчество (при наличии): Чернышов Евгений Сергеевич
Дата составления документа 11.06.2021 г.

Подпись 

Таксационное описание

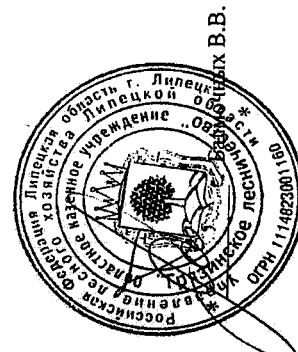
Яманское участковое лесничество

ОКУ «Грязинское лесничество»

Управление лесного хозяйства Липецкой области

Воронеж, 2016 г.

Участковое лесничество: ЯМАНСКОЕ															ЛЕСА, РАСПОЛ. В СТЕПЯХ, ГОРАХ И ДР.															Квартал 19	
№	Личо	Состав	Подроси	до	Я	Ба	Эле	Воз	Вы	Дм	Кл	Гр	Бо	Тыл	Полк	Запас	Смрораст	Кл	Запас	на	выделе	дес	МЗ								
де	ма	ва	рельеф	особенн	Р	га	ле	ра	со	ам	с	па	ни	леса	опа	леса	дес	МЗ	ас	едк	заплавлен	Хозяйственны									
ла	га	ости	выдела	Омел	У	я	са	ст	та	ем	во	во	те	ТЛУ	а	пл	до	то	сток	дн	нк	нч									
		ка	о	порослевом	У	я	са	ст	та	ем	во	во	те	ТЛУ	а	пл	до	то	сток	дн	нк	нч									
		проект	Назв	кал	ру	е	л	залес	земель	С	а	р	ас	ас	т	а	га	выдел	ла	ос	рель	выда									
		Хар	лесных	культу	р	е	л	залес	земель	С	а	р	ас	ас	т	а	га	выдел	ла	ос	рель	выда									
		Хар	лесных	культу	р	е	л	залес	земель	С	а	р	ас	ас	т	а	га	выдел	ла	ос	рель	выда									
		Хар	лесных	культу	р	е	л	залес	земель	С	а	р	ас	ас	т	а	га	выдел	ла	ос	рель	выда									
1	2	3	4	5	6	7	8	9	10	11	12	13	14	15	16	17	18	19	20	21	22	23	24								
12	8,9	лесные	культу	р	1	19	С	41	19	18	3	2	1А	СРРТ	,8	23	205	164	1	18	18	25%									
		8С2Б			Б									В2																	
		культу	р	76	г	сосны	к	к	к	к	к	к	к	к	к	к	к	к	к	к	к	к									
		поврежде	ние	выт	ореди	тели	сосна	об	к	н	ное	сред	няя	ку	р	ная	ту	е	ка												
		ГРЭС	Яманский	полнота	неравно	мерная	полнота	в	ку	рти	нах	до	1,0																		



Копия верна.

Директор ОКУ «Грязинское лесничество»

«15» июня 2021 г.