

25.06.2021

X Божко Ю.Н.

Подписано цифровой подписью:
Божко Юрий Николаевич

"УТВЕРЖДАЮ"
Начальник управления лесного хозяйства
Липецкой области

Божко Ю.Н.

"25" июня 2021 г.

Акт

лесопатологического обследования № 93

лесных насаждений Грязинского лесничества (лесопарка)

Липецкой области (субъекта Российской Федерации)

Способ лесопатологического обследования:

- 1. Визуальный
- 2. Инструментальный

V

Место проведения

Участковое лесничество	Урочище (дача)	Квартал (кварталы)	Выдел (выделы)	Площадь, га	Лесопатологический выдел	Площадь лесопатологического выдела, га
Яманское		53	5	1,8		

Лесопатологическое обследование проведено на общей площади 1,8 га.

Кадастровый номер участка: _____

(для участков, предоставленных в постоянное (бессрочное) пользование, аренду)

Документ о праве пользования: _____

(тип документа о праве пользования, дата, номер, вид разрешенного использования лесов)

2. **Инструментальное (детальное) обследование лесных насаждений.**

(раздел включается в акт в случае проведения лесопатологического обследования инструментальным способом)

2.1. Лесничество Грязинское Участковое лесничество Яманское
 Урочище (дача) _____ Квартал 53 Выдел 5
 Лесопатологический выдел _____

Наличие ограничений или особенностей участка, влияющих на назначение COM:

_____ (отметка о наличии ООПТ, ОЗУ, водоохранной зоны, радиоактивного загрязнения лесов, угрозы возникновения очагов вредных организмов или пожарной опасности в лесах)

2.2. Фактическая таксационная характеристика лесного насаждения _____ соответствует
 (не соответствует) (нужное подчеркнуть) таксационному описанию. Причины несоответствия:
Ошибка лесоустройства

Ведомость насаждений с выявленными несоответствиями таксационным описаниям

приведена в приложении 1 к Акту.

2.3. Состояние насаждений:

- с нарушенной устойчивостью (средневзвешенная категория состояния ≥ 1.51 - ≤ 4.50)
- с утраченной устойчивостью (средневзвешенная категория состояния ≥ 4.51)
- устойчивое (средневзвешенная категория состояния < 1.50)

2.4. Причины ослабления, повреждения, средневзвешенная категория состояния насаждения:

трутовик ложный осиновый (код 358), воздействия шквалистых и ураганных ветров прошлых лет, повлекшие слом стволов деревьев (код 822), воздействия сильных ветров прошлых лет, повлекшие наклон более 10°, изгиб или вывал деревьев (код 821)

Средневзвешенная категория состояния: 2,54

2.4.1. Заселено (отработано) стволовыми вредителями:

Вид вредителя	Порода	Встречаемость заселенных деревьев, % от запаса породы	Встречаемость отработанных	Степень заселения лесного насаждения (слабая, средняя, сильная)

2.4.2. Повреждено огнём:

Вид пожара	Порода	Состояние корневых лап		Состояние корневой шейки		Высушивание луба		Обугленность древесины более 1/3 высоты ствола	
		процент поврежденных отём корней	процент деревьев с данным повреждением	Обугленность древесины корневой шейки по окружности (1/4; 2/4; 3/4; более 3/4)	процент деревьев с данным повреждением	по окружности (1/4; 2/4; 3/4; более 3/4)	процент деревьев с данным повреждением	по окружности ствола (менее 1/2, более 1/2)	процент деревьев с данным повреждением

2.4.3. Поражено болезнями:

Болезнь/возбудитель	Порода	Встречаемость, % от запаса насаждения	насаждения (слабая, средняя, сильная)

2.5. Выборке подлежит 22,8 % деревьев (указывается общий % запаса деревьев, подлежащий рубке, от общего запаса насаждения), в том числе:

без признаков ослабления	_____ %	(причины назначения)	_____ ;
ослабленных	_____ %	(причины назначения)	_____ ;
сильно ослабленных	_____ %	(причины назначения)	_____ ;
усыхающих	_____ %	(причины назначения)	_____ ;
свежего сухостоя	_____ %		
свежего ветровала:	_____ %		
свежего бурелома	_____ %		
старого сухостоя	<u>5,6</u> %		
старого ветровала:	<u>1,9</u> %		
старого бурелома	<u>15,3</u> %		

2.6. Полнота лесного насаждения после уборки деревьев, подлежащих рубке, составит 0,6
 Критическая полнота для данной категории лесных насаждений и преобладающей породы составляет 0,3

ЗАКЛЮЧЕНИЕ к инструментальному обследованию участка

С целью предотвращения негативных процессов, снижения ущерба от их воздействия, назначено:

Участковое лесничество	Урочище (дача)	Квартал	Выдел	Площадь выдела, га	Лесопатологический выдел	Площадь лесопатологического выдела, га	Вид мероприятия	Площадь мероприятия, га	Породы	Доля выбираемой древесины по запасу, %	Рекомендуемый срок проведения мероприятия
Яманское		53	5	1,8			УНД	1,8	ОС	22,8	2023

Ведомость временной пробной площади и абрис участка прилагаются (приложение 2 и 3 к Акту).

РЕКОМЕНДАЦИИ по проведению мероприятий, не относящихся к мероприятиям по предупреждению распространения вредных организмов.

Дата проведения ЛПО 18.05.2021 ;

Дата составления документа 14.06.2021 ;

Исполнитель работ по проведению лесопатологического обследования:

ФИО Чернышов Е.С. Организация Филиал ФБУ "Рослесозащита"- "Центр защиты леса Тульской области"

Должность инженер-лесопатолог

Подпись Е.С. Чернышов

Телефон 8 (4872) 41-89-27

Ведомость лесных участков с выявленными несоответствиями таксационным описаниям

Субъект Российской Федерации Липецкая область Лесничество (лесопарк) Грязинское
Участковое лесничество Яманское Урочища (лесная дача)

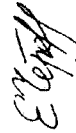
Год проведения лесопроцедуры	Номер квартала	Номер выдела	Площадь выдела, га	Целевое назначение лесов	Категория защитных лесов	ОЗУ	Источник данных	Номер лесопатологического выдела	Площадь лесопатологического выдела, га	состав	попуда	возраст, лет	средняя высота, м	средний диаметр, см	тип леса	полнота	бонитет	запас, куб. м/га	площадей	
																			количество, шт	Общая площадь, га
2016	53	5	1,8	Защитные леса	лес, расположенные в путыных, полупутыных, лесостепных, лесопарковых зонах, степях, горах	Нет	ТО			40С2ДНП2ЛП1С1В	ОС	80	25	26	ДУСН	0,8	2	300	3	0,12
2016	53	5	1,8	Защитные леса	лес, расположенные в путыных, полупутыных, лесостепных, лесопарковых зонах, степях, горах	Нет	Ф			80С1ДНП1ЛП1В	ОС	80	25	26	ДУСН	0,8	2	230 (298)		

Условные обозначения:
ТО - таксационные описания
Ф - фактическая характеристика лесного насаждения

Исполнитель работ по проведению лесопатологического обследования:

ФИО Чернышов Е.С.

Подпись



Результаты проведения лесопатологического обследования лесных насаждений за

18.05.2021 г.

Субъект Российской Федерации
Участковое лесничество

Липецкая область
Янское

Лесничество (лесопарк)
Урочища (лесная дача)

Грязинское

1	2	3	4	5	6	7	8	Табличная характеристика										Распределение запаса насаждения по категориям состояния деревьев, % от запаса										35	36								
								9	10	11	12	13	14	15	16	17	18	ослабленные			сильно ослабленные			убыточные			27			28	29	30	31	32	33	34	
Н	Р	П	Н	Р	П	Н	Р											П	Н	Р	Н	Р	П	Н	Р	П		Н	Р								П
53	5	1,8	Защитные леса	лес, расположенные в густых, полугустых, лесостепных, лесостепных зонах, степях, горях	Нет	№	Площадь лесопатологического выдела	80	26	ДЮСН	0,8	2	230 (238)	67	23,1	42,1	12,0	12,8	16,7	58,3	37,5	42,1	42,1	5,6	1,9	15,3	338 822	22,8	821	338 822	27,0	821	УИД	1,8			
								Всего																													
								ОС																													
								ДНП																													
								ЛП																													
								Б																													

Условные обозначения: Н - деревья не подлежат рубке, Р - деревья подлежат рубке.

Исполнитель работ по проведению лесопатологического обследования:

Ф.И.О. Чернышов Е.С. Подпись

358 - Трутовик ложный основной

822 - Воздействие шквальных и ураганных ветров прошлых лет, повлекшие слом стволов деревьев

821 - Воздействие сильных ветров прошлых лет, повлекшие наклон более 10°, изгиб или вывал деревьев

Дата составления документа 14.06.2021 г.

ВРЕМЕННАЯ ПРОБНАЯ ПЛОЩАДЬ №

1.1. Субъект РФ Липецкая область

Лесничество (лесопарк) Грязинское Участковое лесничество Яманское

Урочища (лесная дача) _____

Квартал 53 Выдел 5 Площадь выдела 1,80 га.

Лесопатологический выдел _____ Площадь лесопатологического выдела _____ га.

1.2. Метод перече́та: сплошной, ленты пере́чета, круговые площадки постоянного радиуса,
реласкопические площадки. (нужное подчеркнуть)

Количество лент / площадок 3 шт. Размеры площадок (длина x ширина/радиус) 11,3 м.

Размер временной пробной площади: 0,12 га.

1.3. Фактическая таксационная характеристика насаждения:

Состав 8ОС1ДНП1ЛП+Б возраст 80 лет; тип леса ДОСН полнота 0,8

бонитет 2 запас на га 230 (298) кбм возобновление _____

1.4. Номер очага вредных организмов _____

Тип очага вредных организмов: эпизодический, хронический (нужное подчеркнуть)

Фаза развития очага: начальная, нарастания численности, собственно вспышка, кризис
(нужное подчеркнуть)

1.5. Причина ослабления, повреждения, время: 2017

Причина 1 - трутовик ложный осиновый (код 358), причина 2 - воздействия шквальных и ураганных ветров прошлых лет, повлекшие слом стволов деревьев (код 822), причина 3 - воздействия сильных ветров прошлых лет, повлекшие наклон более 10°, изгиб или вывал деревьев (код 821)

Состояние насаждения: сильно ослабленное

Средневзвешенная категория состояния насаждения: 2,54

1.6. Назначенные мероприятия:

УНД

УНД - Уборка неликвидной древесины

Исполнитель работ по проведению лесопатологического обследования:

ФИО Чернышов Е.С. Подпись _____



Дата составления документа: 14.06.2021

Порода: Осина средневзвешенная категория состояния 2,76

Ступени толщины, см	Количество деревьев по категориям состояния, шт.																Всего	
	1		2		3		4		5		5 (а,б,в)			5 (г,д,е)			шт./куб.м	в том числе подлежат рубке, %
	Н	З	Н	З	Н	З	Н	З	Н	З	Н	З	О	Н	З	О		
1	2	3	4	5	6	7	8	9	10	11	12	13	14	15	16	17	18	19
8																		
12																		
16																		
20				2		1									5		5	9,4
24	5		5												5		8	9,4
28	3		8												7		17	13,2
32	1		3		3										2		14	3,8
36			1												1		8	1,9
40																	1	
44																		
48																		
52																		
56																		
60																		
64																		
68																		
72																		
76																		
80																		
84																		
88																		
92																		
96																		
100																		
Итого, шт.	9		19		5											20	53	37,7
Итого, % от числа стволов	17,0		35,8		9,4											37,7	100,0	37,7
Итого, куб. м	5,5		12,8		3,9											8,2	30,4	27,0
Итого, % от запаса по породе	18,1		42,1		12,8											27,0	100,0	27,0

Причины назначения в рубку деревьев категории состояния: 1. _____ 2. _____
3. _____ 4. _____

Порода: Дуб нагорный высокоствольный порослевой средневзвешенная категория состояния 1,58

Ступени толщины, см	Количество деревьев по категориям состояния, шт.																Всего	
	1		2		3		4		5		5 (а,б,в)			5 (г,д,е)			шт./куб.м	в том числе подлежат рубке, %
	Н	З	Н	З	Н	З	Н	З	Н	З	Н	З	О	Н	З	О		
1	2	3	4	5	6	7	8	9	10	11	12	13	14	15	16	17	18	19
8																		
12																		
16																		
20																		
24				1														
28																		
32	1		1															
36																		
40																		
44																		
48																		
52																		
56																		
60																		
64																		
68																		
72																		
76																		
80																		
84																		
88																		
92																		
96																		
100																		
Итого, шт.	1		2															3
Итого, % от числа стволов	33,3		66,7															100,0
Итого, куб. м	1,0		1,4															2,4
Итого, % от запаса по породе	41,7		58,3															100,0

Причины назначения в рубку деревьев категории состояния: 1. _____ 2. _____
3. _____ 4. _____

Порода: **Липа** средневзвешенная категория состояния 1,71

Ступени толщины, см	Количество деревьев по категориям состояния, шт.																	Всего					
	1			2			3			4			5			5 (а,б,в)			5 (г,д,е)			шт./куб.м	в том числе подлежат рубке, %
	Н	З	О	Н	З	О	Н	З	О	Н	З	О	Н	З	О	Н	З	О					
1	2	3	4	5	6	7	8	9	10	11	12	13	14	15	16	17	18	19					
8																							
12	1		1		1													3					
16	1																	1					
20	1		1		1													3					
24	1		1															2					
28																							
32																							
36																							
40																							
44																							
48																							
52																							
56																							
60																							
64																							
68																							
72																							
76																							
80																							
84																							
88																							
92																							
96																							
100																							
Итого, шт.	4		3		2													9					
Итого, % от числа стволов	44,4		33,3		22,2													100,0					
Итого, куб. м	1,1		0,9		0,4													2,4					
Итого, % от запаса по породе	45,8		37,5		16,7													100,0					

Причины назначения в рубку деревьев категории состояния: 1. _____ 2. _____
3. _____ 4. _____

Порода: **Береза** средневзвешенная категория состояния 1

Ступени толщины, см	Количество деревьев по категориям состояния, шт.																	Всего					
	1			2			3			4			5			5 (а,б,в)			5 (г,д,е)			шт./куб.м	в том числе подлежат рубке, %
	Н	З	О	Н	З	О	Н	З	О	Н	З	О	Н	З	О	Н	З	О					
1	2	3	4	5	6	7	8	9	10	11	12	13	14	15	16	17	18	19					
8																							
12																							
16																							
20	1																	1					
24	1																	1					
28																							
32																							
36																							
40																							
44																							
48																							
52																							
56																							
60																							
64																							
68																							
72																							
76																							
80																							
84																							
88																							
92																							
96																							
100																							
Итого, шт.	2																	2					
Итого, % от числа стволов	100,0																	100,0					
Итого, куб. м	0,7																	0,7					
Итого, % от запаса по породе	100,0																	100,0					

Причины назначения в рубку деревьев категории состояния: 1. _____ 2. _____
3. _____ 4. _____

По насаждению:

средневзвешенная категория состояния

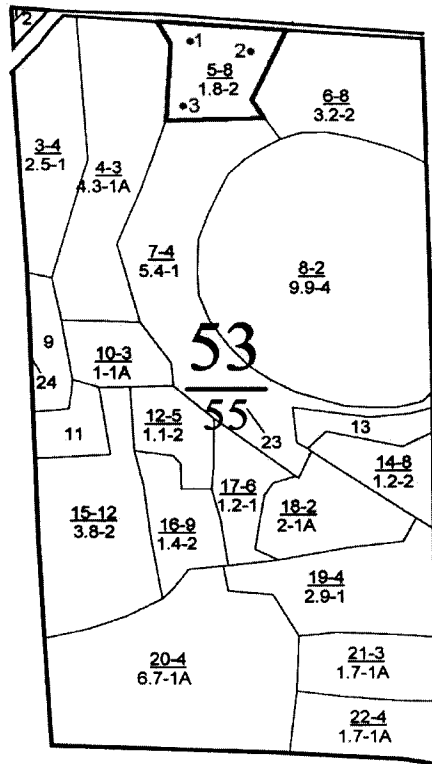
2,54


Ступени толщины, см	Количество деревьев по категориям состояния, шт.																Всего	
	1		2		3		4		5		5 (а,б,в)			5 (г,д,е)			шт./куб.м	в том числе подлежат рубке, %
	Н	З	Н	З	Н	З	Н	З	Н	З	Н	З	О	Н	З	О		
1	2	3	4	5	6	7	8	9	10	11	12	13	14	15	16	17	18	19
8																		
12	1		1		1												3	
16	1														5		6	7,5
20	2		3		2										5		12	7,5
24	7		7												7		21	10,4
28	3		8		1										2		14	3,0
32	2		4		3										1		10	1,5
36			1														1	
40																		
44																		
48																		
52																		
56																		
60																		
64																		
68																		
72																		
76																		
80																		
84																		
88																		
92																		
96																		
100																		
Итого, шт.	16		24		7										20		67	29,9
Итого, % от числа стволов	23,9		35,8		10,4										29,9		100,0	29,9
Итого, куб. м	8,3		15,1		4,3										8,2		35,9	22,8
Итого, % от запаса по насаждению	23,1		42,1		12,0										22,8		100,0	22,8

Условные обозначения: НЗ - не заселено (не поражено, не повреждено), З - заселено стволовыми вредителями (поражено болезнями, повреждено огнем), О - отработано вредителями.

М 1:10000


Абрис участка



Условные обозначения: границы выдела, COM – 
 • - центры круговых площадок постоянного радиуса
 1 – номер круговой площадки постоянного радиуса
 Обследуемая площадь – 1,8 га

№ квартала	№ выдела	№ лесопатологического выдела	Размеры ленты (круговой площадки) перечета				Координаты начала, конца и поворотных точек лент перечёта / центров круговых площадок перечёта		
			№ ленты (площадок)	Длина, м	Ширина, м	Радиус, м			Площадь, га
53	5		1			11,3	0,04	52,426061°	39,551602°
			2			11,3	0,04	52,425315°	39,550855°
			3			11,3	0,04	52,425857°	39,550281°

Исполнитель работ по проведению лесопатологического обследования:
 Фамилия, имя и отчество (при наличии): Чернышов Евгений Сергеевич

Подпись 

Дата составления документа 14.06.2021

Таксационное описание

Яманское участковое лесничество

ОКУ «Грязинское лесничество»

Управление лесного хозяйства Липецкой области

Воронеж, 2016 г.

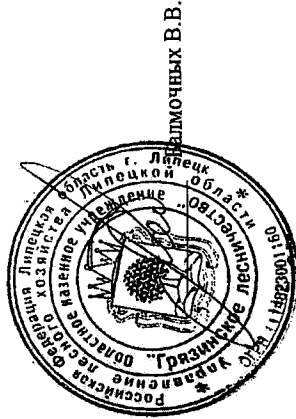
Участковое лесничество: ЯМАНСКОЕ

ЛЕСА, РАСПОЛ. В СТЕПЯХ, ГОРАХ И ДР.

Квартал 53

№ участка	1	2	3	4	5	6	7	8	9	10	11	12	13	14	15	16	17	18	19	20	21	22	23	24
Площадь, га	1,8																							
Вид леса	40СД	ДН	ЛП	С	Б	СС	80	25	26	8	4	2	ЛЮСН	8	30	54	22	4						
Состав леса	ИЛН	ЛП	С	Б	СС								ЛЮСН	СД										
Категория	1	24	28	24	25	28	80	25	26	8	4	2	ЛЮСН	8	30	54	22	4						

подлесок: КРН ЛН ЧР СР ГУСТ
ГРЭС "Яманский", СОСТАВ НЕОДНОРОДНЫЙ, ПОЛНОТА НЕРАВНОМЕРНАЯ



Копия верна.

Директор ОКУ «Грязинское лесничество»

«15» июня 2021 г.