

«Согласовано»

Директор ОКУ «Донское лесничество»  
Кривошапкин М.А.

« 14 » 09 2020 г.



«Утверждаю»

Директор ГАУ «Донской лесхоз»  
Яськов Ю.В.

« 14 » 09 2020 г.



**ПРОЕКТ**

**искусственного лесовосстановления  
на весну, осень 20 21 г.**

1. Лесничество: Донское  
Участковое лесничество: Донское  
№ квартала 65 № выдела 4д3
2. Площадь лесного участка, га : 2,0
3. Лесорастительные условия лесного участка:
  - 3.1. Рельеф : ровный
  - 3.2. Гидрологические условия: грунтовые воды залегают на глубине 6-10м
  - 3.3. Почва : тёмно-серые супесчаные почвы
  - 3.4. Поврежденность почвы участка (степень) : отсутствует
  - 3.5. Тип леса, тип лесорастительных условий: СДСН,С2
4. Категория участка лесовосстановления: вырубка 2020 года., сентябрь
5. Исходный породный состав участка лесовосстановления: 9С1Б+Ос
6. Количество пней, тыс.шт./га – 0,447
  - 6.1. Средняя высота пней, см - 10
  - 6.2. Средний диаметр пней, см - 32
7. Состояние очистки от порубочных остатков и валежника (захламленность) - средняя
8. Степень задернения почвы - средняя
9. Категория доступности для техники - а - доступно без расчистки и корчевки пней
10. Проектируемый способ лесовосстановления:  
Искусственный (лесные культуры)
11. Обоснование проектируемого способа лесовосстановления: на данном участке отсутствует возобновление хозяйственно-ценными породами
  - 11.1. Обоснование главных лесных древесных пород: Сосна обыкновенная - соответствие данной породы лесорастительным условиям участка .
  - 11.2. Обоснование породного состава восстанавливаемых лесов: создание хвойных насаждений в соответствии с природно-климатическими и почвенными условиями участка.
12. Характеристика сохраненного подроста главных пород:
  - 12.1 Количество подроста по категориям крупности тыс.шт./га: -
  - 12.2. Количество подроста в пересчете на крупный, тыс. шт./га: - в т.ч. по породам
  - 12.3 Жизнеспособность подроста: -
  - 12.4 Категория густоты: -
  - 12.5 Средняя высота подроста, м: -
  - 12.6 Средний возраст подроста, лет: -
  - 12.7 Встречаемость подроста, % : -
  - 12.8 Распределение по площади: -
13. Характеристика возобновления сопутствующих древесных пород, кустарника: порода \_\_\_\_\_ количество, шт./га \_\_\_\_\_ средняя высота, м \_\_\_\_\_
14. Характеристика возобновления нежелательных (малоценных) пород: порода \_\_\_\_\_ количество, шт./га \_\_\_\_\_ средняя высота, м \_\_\_\_\_
15. Зараженность почвы вредителями, вид, шт./га: не обнаружено
16. Период лесовосстановления: октябрь 2020г. - октябрь 2026г.
17. Технология искусственного лесовосстановления
  - 17.1. Метод создания: посадка лесных культур в апреле 2021 года.
  - 17.2. Способ подготовки лесного участка: \_\_\_\_\_
  - 17.3. Способ обработки почвы:  
нарезка технологических борозд плугом ПКЛ-70 в агрегате с трактором МТЗ-82  
расстояния между центрами рядов посадочных, посевных мест 3 м,  
Срок подготовки почвы: октябрь 2020года.

17.4 Характеристика посадочного материала: 2-х летние сеянцы сосны обыкновенной, диаметр не менее 3 мм, высотой более 10 см

17.5. Характеристика посевного материала \_\_\_\_\_

17.6. Предпосевная подготовка семян \_\_\_\_\_

снегование, стратификация, обработка фунгицидами, иное \_\_\_\_\_

17.7. Норма высева в пересчете на семена 1 класса \_\_\_\_\_ кг/га

17.8. Размещение семян при посеве \_\_\_\_\_

17.9. Схема размещения посадочных, посевных мест, расстояния:

между рядами 3 м, в рядах 0,74 м

17.10. Густота посадки, посева 4,5 тыс.шт/га

17.11. Культивируемая порода, ед: сосна обыкновенная

17.12. Схема смешения пород: -С-С-С-С-С-

17.13. Уходы: агротехнический, лесоводственный

Количество агротехнических уходов, общее 7 и по годам:

2021 год - 4-х кратный

2022 год - 2-х кратный

2023 год - 1 кратный

Технология: проведение механизированного ухода культиватором лесным в агрегате с трактором и уничтожения растительности в рядах и междурядьях на расстоянии 0,7 м от сеянца

Количество лесоводственных уходов, общее 3 и по годам:

2022г.-1 кратный,

2023г.- 1 кратный,

2024г.- 1 кратный

Технология: уничтожение или предупреждение появления травянистой и нежелательной древесной растительности механическими средствами (секор)

17.14. Проектируемые показатели восстанавливаемых насаждений:

- приживаемость, %: 1 год не менее 86 %

параметры в возрасте отнесения к землям, на которых расположены леса:

- возраст 6, лет,

- количество деревьев главных пород, тыс.шт./га, не менее 2,0

- средняя высота главных пород, 1,3 м, сопутствующих пород, \_\_\_\_\_ м.

18. Борьба с вредителями, болезнями леса \_\_\_\_\_

19. Противопожарные мероприятия: устройство минерализованной полосы по периметру участка протяженностью 0,4 км

20. Иные мероприятия (огораживание и др): \_\_\_\_\_

21. Требования к молоднякам, площади которых подлежат отнесению к землям, на которых расположены леса, для признания работ по лесовосстановлению завершенными:

- состав, единиц: Сосны обыкновенной не менее 5 единиц

- количество деревьев главных пород не менее, тыс.шт./га: 2,0

- средняя высота главных пород не менее, м: 1,3

- соотношение средних высот деревьев главных пород и сопутствующих (нежелательных)

22. Объем работ по лесовосстановлению, га: 2,0 га

К Проекту прилагаются:

Приложение 1. Карточка обследования лесного участка

Приложение 2. Перечётная ведомость жизнеспособного подроста при обследовании участка лесовосстановления

Приложение 3. Чертеж (схема) участка (с указанием географических координат)

**Составлено:**

Начальник мастерского участка ГАУ «Донской лесхоз» Пономарева Л.В. «10» 09 2020г.

**Согласовано:**

лесничий

Александрова О.А. «10» 09 2020г.

**Карточка обследования лесного участка при выборе способа и технологии  
лесовосстановления**

1. Лесничество Донское
2. Участковое лесничество Донское
3. Номер квартала 65
4. Номер выдела 4д3
5. Площадь участка, га 2,0
6. План участка (прилагается к Карточке)
7. Категория площади: лесовосстановления: вырубка 2020 г., сентябрь
8. Исходный породный состав участка лесовосстановления, 9С1Б+Ос
9. Условия для работы техники:
  - 9.1. Количество пней, шт./га: всего - 447 шт/га, ср. диаметр 32
  - 9.2. Захламленность, куб.м/га: средняя - 20-50 куб.м/га
  - 9.3. Доступность для работы техники: доступно
10. Характеристика природно-климатических и лесорастительных условий лесного участка:
  - 10.1. Лесорастительная зона: Лесостепная зона Европейской части России
  - 10.2. Лесной район: Лесостепной район
  - 10.3. Целевое назначение лесов: Защитные
  - 10.4. Рельеф: ровный
  - 10.5. Почва: тёмно-серые супесчаные почвы
  - 10.6. Тип леса, тип лесорастительных условий: СДСН, С2
  - 10.7. Степень задержания почвы: средняя
11. Характеристика подростов главных (целевых) пород:
  - 11.1. Средняя высота \_\_\_\_\_ м,
  - 11.2. Средний возраст \_\_\_\_\_ лет,
  - 11.3. Количество, всего \_\_\_\_\_ тыс.шт./га, в том числе по породам
  - 11.4. Категория густоты \_\_\_\_\_
  - 11.5. Распределение по площади \_\_\_\_\_  
равномерное, неравномерное, групповое
  - 11.6. Жизнеспособность подростов: \_\_\_\_\_ - \_\_\_\_\_
12. Характеристика возобновления мягколиственных пород:
  - 12.1. Порода \_\_\_\_\_, 12.2. Количество \_\_\_\_\_ тыс.шт./га,
  - 12.3. Средняя высота \_\_\_\_\_ м
13. Источники обсеменения \_\_\_\_\_
14. Характеристика санитарного состояния:  
отсутствуют  
заселенность вредными организмами, болезни леса
15. Предложения для разработки Проекта лесовосстановления:
  - 15.1. Способ лесовосстановления: искусственный (лесные культуры),
  - 15.2. Главные (целевые) породы: сосна обыкновенная
  - 15.3. Срок лесовосстановления: октябрь 2020г- октябрь 2026 г.
16. Необходимость проведения предварительных и сопутствующих мероприятий:
  - 16.1. Очистка вырубки, гари: - \_\_\_\_\_
  - 16.2. Санитарные: - \_\_\_\_\_
  - 16.3. Противопожарные: устройство минерализованной полосы по периметру участка протяженностью 0,4 км
  - 16.4. Иные предложения: осенняя подготовка почвы

Исполнитель: начальник мастерского участка Пономарёва Л.В.  «10» 09 2020 г.

**Перечетная ведомость жизнеспособного подроста при обследовании  
лесного участка, предназначенного для    лесовосстановления**

1. Лесничество                     Донское                      
 2. Участковое лесничество                     Донское                      
 3. Номер квартала                                     65                                      
 4. Номер выдела                                     4д3

Номер пробной площади (п.п.) номера учетных площадок	Порода	Распределение подроста по высоте, шт.				Средняя высота, м	Средний возраст, лет
		Мелкий (до 0,5 м)	Средний (0,51 - 1,5 м)	Крупный (свыше 1,5 м)	Итого		
1	2	3	4	5	6	7	8
Всего по участку подроста мягколиственных пород, тыс. шт.							
Всего по участку подроста главных (целевых) пород							
Коэффициент перевода		0,5	0,8	1,0			
С учетом коэффициента							
Итого в пересчете на крупный, подроста главных (целевых) пород, тыс. штук							

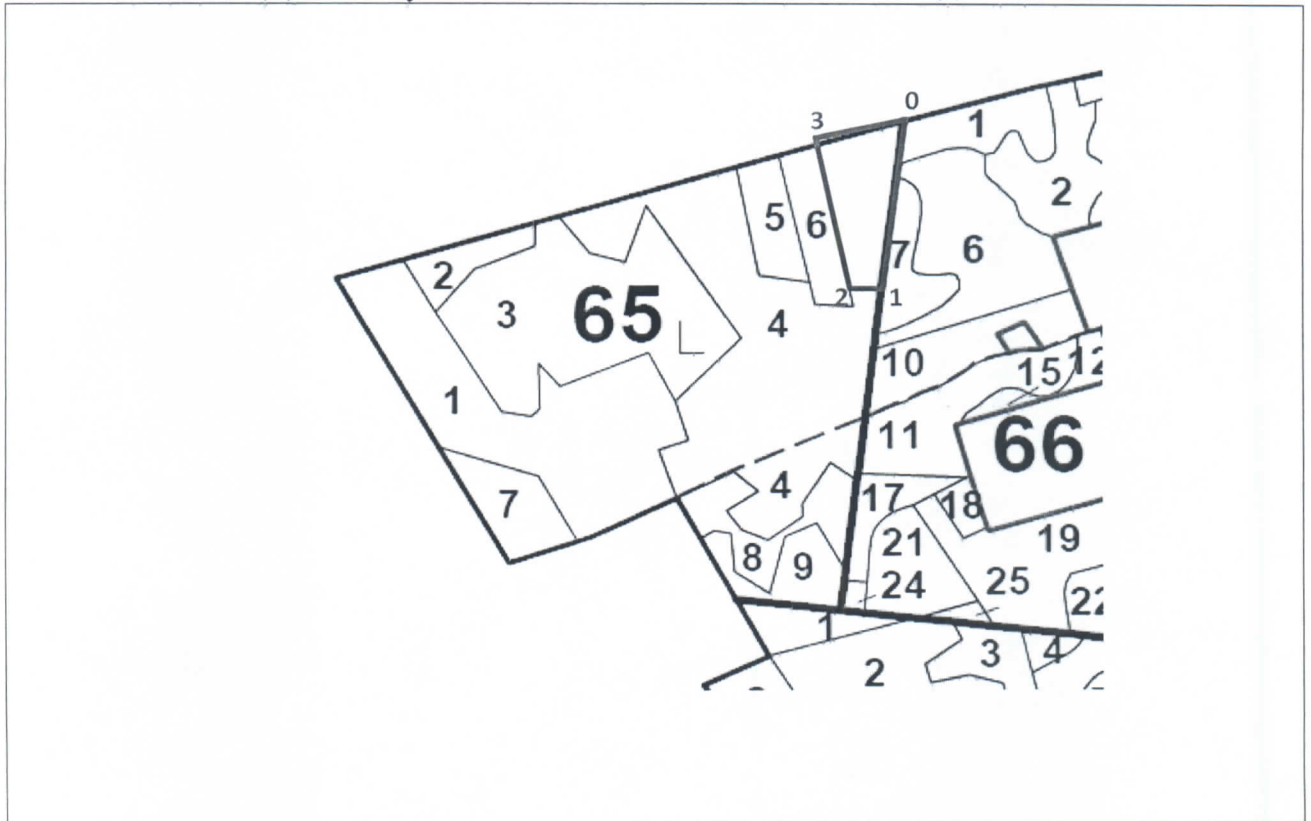
Исполнитель: начальник мастерского участка

*Л.В. Пономарева*

Пономарева Л.В.

10.09 2020 г.

Чертеж лесного участка  
(по данным инструментальной съемки границ)  
Донское участковое лесничество кв.65 в.4 д.3



Данные инструментальной  
съемки границ участка

NN	Румбы линий	Длина линий, м
0-1	Юз:7 <sup>0</sup>	246
1-2	Юз:88 <sup>0</sup>	50
2-3	Сз:12 <sup>0</sup>	215
3-0	Св:73 <sup>0</sup>	130

Масштаб: 1:10 000  
Площадь участка 2,0 га

Исполнитель:

Начальник мастерского участка

Пономарева Л.В. «10» 09 2020 г