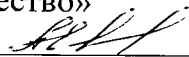
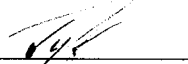


«Согласовано»  
Директор ОКУ «Липецкое городское  
лесничество»  
  
\_\_\_\_\_ Е.В. Аверин

«Утверждаю»  
Директор ГАУ «Ленинский лесхоз»  
  
\_\_\_\_\_ Э.В. Каширских

« 08 » сентября 2020 г.

« 08 » сентября 2020 г.

**ПРОЕКТ**  
**искусственного лесовосстановления**  
**на весну, осень 2021 г.**

1. Лесничество: Липецкое  
Участковое лесничество: Липецкое  
№ квартала 30 № выдела 7(2)
2. Площадь лесного участка, га 2,0 га
3. Лесорастительные условия лесного участка:
  - 3.1. Рельеф: ровный
  - 3.2. Гидрологические условия: грунтовые воды около 2-5 м  
(глубокое залегание грунтовых вод, периодический или длительный застой поверхностных вод)
  - 3.3. Почва: слабо и средне-оподзоленные супесчаные почвы.  
(тип, влажность)
  - 3.4. Поврежденность почвы участка (степень): \_\_\_\_\_ слабая  
(слабая, средняя, сильная)
  - 3.5. Тип леса, тип лесорастительных условий: ССРТ/В<sub>2</sub>
4. Категория участка лесовосстановления: ВЫРУБКА 2019г, ДЕКАБРЬ  
(вырубка, гарь, прогалина, иная (год, месяц))
5. Исходный породный состав участка лесовосстановления: 10С
6. Количество пней, тыс.шт./га: 0,2
  - 6.1. Средняя высота пней, см: до 10 см
  - 6.2. Средний диаметр пней, см: 24 см
7. Состояние очистки от порубочных остатков и валежника (захламленность): \_\_\_\_\_ отсутствует  
(отсутствует, слабая, средняя, сильная)
8. Степень задернения почвы: \_\_\_\_\_ средняя  
(слабая, средняя, сильная)
9. Категория доступности для техники: а – доступно без расчистки и корчевки пней  
(а, б, в, г\*)
10. Проектируемый способ лесовосстановления: искусственный (лесные культуры)
11. Обоснование проектируемого способа лесовосстановления: на данном участке отсутствует возобновление хозяйственно-ценными породами.
  - 11.1. Обоснование главных лесных древесных пород: 10С - наиболее благоприятные условия произрастания для данной породы.
  - 11.2. Обоснование породного состава восстанавливаемых лесов: создание хвойных лесных насаждений в соответствии с природно-климатическими и почвенными условиями.
12. Характеристика сохраненного подроста главных пород:
  - 12.1 Количество подроста по категориям крупности тыс.шт./га: \_\_\_\_\_ -  
(мелкий, средний, крупный)

\* а - доступно без расчистки и корчевки пней, б- узкополосная расчистка без корчевки пней, понижение пней; в- узкополосная расчистка с корчевкой пней диаметром до 24 см, г- широкополосная расчистка с корчевкой всех пней на полосах.

- 12.2. Количество подроста в пересчете на крупный, тыс. шт./га: - в т.ч. по породам \_\_\_\_\_
- 12.3 Жизнеспособность подроста: -  
(жизнеспособный, нежизнеспособный)
- 12.4 Категория густоты: -  
(редкий, средний, густой)
- 12.5 Средняя высота подроста, м: -
- 12.6 Средний возраст подроста, лет: -
- 12.7 Встречаемость подроста, %: -
- 12.8 Распределение по площади: -  
(равномерное, неравномерно, групповое)
13. Характеристика возобновления сопутствующих древесных пород, кустарника: порода - количество, шт./га - средняя высота, м -
14. Характеристика возобновления нежелательных (малоценных) пород: порода - количество, шт./га - средняя высота, м -
15. Зараженность почвы вредителями, вид, шт./га: отсутствует
16. Период лесовосстановления октябрь 2020 г. – сентябрь 2026 г.  
(начало, окончание (месяц, год))
17. Технология искусственного лесовосстановления
- 17.1. Метод создания: посадка лесных культур в апреле 2021 г.  
(посадка/ посев (месяц, год))
- 17.2. Способ подготовки лесного участка: -
- 17.3. Способ обработки почвы: нарезка технологических борозд плугом ПКЛ-70 в агрегате с трактором МТЗ-82.  
расстояния между центрами рядов посадочных, посевных мест 3,0 м, срок подготовки почвы октябрь 2020 г. (месяц, год).
- 17.4 Характеристика посадочного материала: стандартные сеянцы сосны обыкновенной 2-х летние, высотой более 10 см, диаметр не менее 3 мм.  
(вид, сеянцы, саженцы, возраст (лет), размеры стволика (высота, диаметр корневой шейки))
- 17.5. Характеристика посевного материала: -  
семена: селекционная категория семян, происхождение, класс качества семян
- 17.6. Предпосевная подготовка семян: -  
(снегование, стратификация, обработка фунгицидами, иное)
- 17.7. Норма высева в пересчете на семена 1 класса - кг/га
- 17.8. Размещение семян при посеве: -  
(строчками, лунками, иное)
- 17.9. Схема размещения посадочных, посевных мест, расстояния: между рядами 3,0 м, в рядах 0,74 м.
- 17.10. Густота посадки, посева: 4,5 тыс.шт/га.
- 17.11. Культивируемая порода, ед.: сосна обыкновенная, 10С  
(главные и сопутствующие)
- 17.12. Схема смешения пород: С – С – С
- 17.13. Уходы: агротехнический, лесоводственный  
Количество агротехнических уходов, общее 7 и по годам 2021г. – 4-х кратный, 2022г. – 2-х кратный, 2023г. – 1-но кратный.  
Технология: проведение механизированного ухода культиватором лесным в агрегате с трактором и уничтожение растительности в рядах и междурядьях на расстоянии 0,7 м от сеянцев;

Количество лесоводственных уходов, общее 3 и по годам \_\_\_\_\_  
2022г. – 1-но кратный, 2023г. – 1-но кратный, 2024г. – 1-но кратный.

Технология: проведение механизированного ухода кусторезом «Хускварна», уничтожение травянистой и нежелательной древесной растительности.

17.14. Проектируемые показатели восстанавливаемых насаждений:

– приживаемость, %: 1 год не менее 86 %.

параметры в возрасте отнесения к землям, на которых расположены леса:

- возраст 6 лет,

- количество деревьев главных пород, тыс.шт./га, всего не менее 2,0 тыс.шт./га.

- средняя высота главных пород, не менее 1,3 м, сопутствующих пород, - м.

18. Борьба с вредителями, болезнями леса: \_\_\_\_\_  
(перечень мероприятий, объем работы)

19. Противопожарные мероприятия: устройство минерализованной полосы по южной границе, протяженностью – 0,21 км.  
(перечень мероприятий, объем работы)

20. Иные мероприятия (огораживание и др.): \_\_\_\_\_  
(перечень мероприятий, объем работы)

21. Требования к молоднякам, площади которых подлежат отнесению к землям, на которых расположены леса, для признания работ по лесовосстановлению завершенными:

– состав, единиц: не менее 5 единиц сосны;

– количество деревьев главных пород не менее, тыс.шт./га: не менее 2,0 тыс.шт./га;

– средняя высота главных пород не менее, м: не менее 1,3 м;

– соотношение средних высот деревьев главных пород и сопутствующих (нежелательных): \_\_\_\_\_

21. Объём работ по лесовосстановлению, га: 2,0 га  
(площадь лесовосстановления)

К Проекту прилагаются:

Приложение 1. Карточка обследования лесного участка;

Приложение 2. Перечётная ведомость жизнеспособного подроста при обследовании участка лесовосстановления;

Приложение 3. Чертеж (схема) участка (с указанием географических координат).

Составлено:

« 7 » сентября 2020 г. \_\_\_\_\_ начальник Фашевского  
\_\_\_\_\_ мастерского участка \_\_\_\_\_  
(должность) (подпись) Чистозвонова Г.Н.  
(Ф.И.О)

Согласовано:

« 8 » сентября 2020 г. \_\_\_\_\_ инженер по л/в \_\_\_\_\_  
\_\_\_\_\_ (должность) (подпись) Корчагин А.В.  
(Ф.И.О)

**Карточка обследования лесного участка при выборе способа и технологии лесовосстановления**

1. Лесничество Липецкое
2. Участковое лесничество Липецкое
3. Номер квартала 30
4. Номер выдела 7(2)
5. Площадь участка, га: 2,0 га
6. План участка (прилагается к Карточке)
7. Категория площади лесовосстановления: вырубка 2019г., декабрь  
(вырубка, гарь, иная (год, месяц))
8. Исходный породный состав участка лесовосстановления: 10С
9. Условия для работы техники: удовлетворительные.
- 9.1. Количество пней, шт./га: всего 200 шт./га, ср. диаметр 24 см.
- 9.2. Захламленность, куб.м/га: отсутствует  
(отсутствует - менее 5 куб.м/га, слабая - 5 - 20 куб.м/га, средняя - 20 - 50 куб.м/га, сильная > 50 куб.м/га)
- 9.3. Доступность для работы техники: доступно.
10. Характеристика природно-климатических и лесорастительных условий лесного участка:
  - 10.1. Лесорастительная зона: лесостепная зона Европейской части РФ
  - 10.2. Лесной район: лесостепной район
  - 10.3. Целевое назначение лесов: защитные
  - 10.4. Рельеф: ровный
  - 10.5. Почва: слабо и сред оподзоленные супесчаные почвы, грунтовые воды около 2-5 м.  
(тип, степень увлажнения)
  - 10.6. Тип леса, тип лесорастительных условий: ССРТ / В<sub>2</sub>
  - 10.7. Степень задернения почвы: средняя  
(отсутствует - до 10%, слабая - 11 - 30%, средняя - 31 - 50%, сильная > 50%)
11. Характеристика подроста главных (целевых) пород:
  - 11.1. Средняя высота: - м,
  - 11.2. Средний возраст: - лет,
  - 11.3. Количество, всего - тыс.шт./га, в том числе по породам -
  - 11.4. Категория густоты: -  
(редкий, средний, густой)
  - 11.5. Распределение по площади: -  
(равномерное, неравномерное, групповое)
  - 11.6. Жизнеспособность подроста: -  
(жизнеспособный, нежизнеспособный)
12. Характеристика возобновления мягколиственных пород:
  - 12.1. Порода -, 12.2. Количество - тыс.шт./га,
  - 12.3. Средняя высота - м
13. Источники обсеменения: -  
(порода, источник: одиночные (шт./га), куртины, полосы, стены леса)
14. Характеристика санитарного состояния: -

(заселенность вредными организмами, болезни леса)

15. Предложения для разработки Проекта лесовосстановления:

15.1. Способ лесовосстановления: искусственный (лесные культуры)

(естественный, искусственный (лесные культуры), комбинированный)

15.2. Главные (целевые) породы: сосна обыуновенная

15.3. Срок лесовосстановления: октябрь 2020 г. – сентябрь 2026 г.

(начало, окончание (месяц, год))

16. Необходимость проведения предварительных и сопутствующих мероприятий:

16.1. Очистка вырубки, гари: -

16.2. Санитарные: -

16.3. Противопожарные: устройство минерализованной полосы по южной границе, протяженностью – 0,21 км.

16.4. Иные предложения: -

Исполнитель:

Начальник Фашевского мастерского участка

(должность)



(подпись)

Чистозвонова Г.Н.

(Ф.И.О)

" 7 " сентября 2020 г.

Приложение 2  
к проекту лесовосстановления

**Перечетная ведомость жизнеспособного подроста при обследовании  
лесного участка, предназначенного для искусственного  
лесовосстановления**


1. Лесничество Липецкое
2. Участковое лесничество Липецкое
3. Номер квартала 30
4. Номер выдела 7(2)

Номер пробной площади (п.п.) номера учетных площадок	Порода	Распределение подроста по высоте, шт.				Средняя высота, м	Средний возраст, лет
		Мелкий (до 0,5 м)	Средний (0,51 - 1,5 м)	Крупный (свыше 1,5 м)	Итого		
1	2	3	4	5	6	7	8
Всего по участку подроста мягколиственных пород, тыс. шт.	-	-	-	-	-	-	-
Всего по участку подроста главных (целевых) пород	-	-	-	-	-	-	-
Коэффициент перевода		0,5	0,8	1,0			
С учетом коэффициента	-	-	-	-	-	-	-
Итого в пересчете на крупный, подроста главных (целевых) пород, тыс. штук	-	-	-	-	-	-	-

Исполнитель:

Начальник Фащевского мастерского участка

(должность)

  
(подпись)

Чистозвонова Г.Н.

(Ф.И.О)

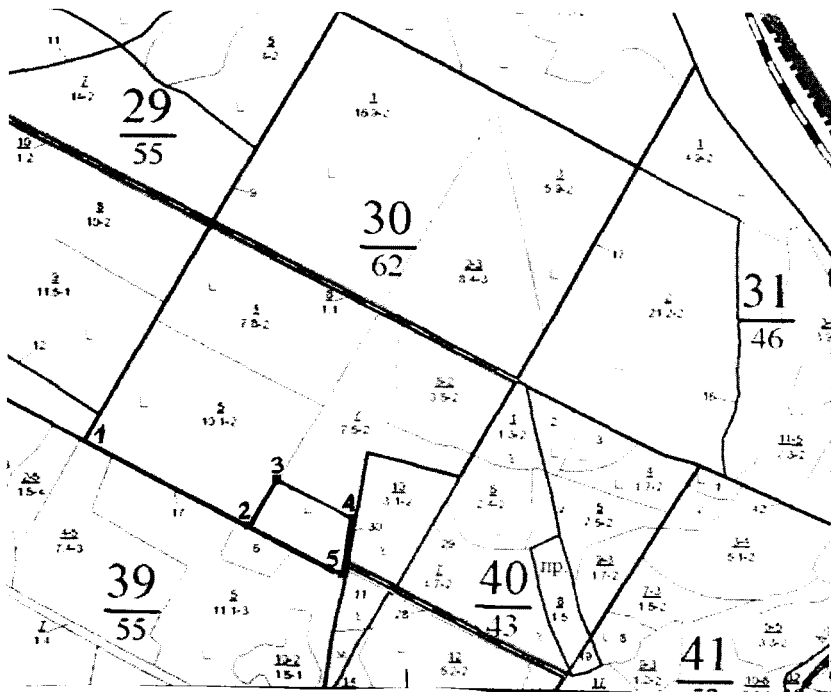
" 7 " сентября 2020 г.

Приложение 3  
к проекту лесовосстановления

Чертеж лесного участка  
(по данным инструментальной съемки границ)

Данные инструментальной съемки границ участка кв. 30 выд. 7(2)

Масштаб: 1:10000  
Площадь участка - 2,0 га



Номера точек	Длины линий	Румбы
1-2	361	ЮВ-62°
2-3	109	СВ-31°
3-4	166	ЮВ-63°
4-5	115	ЮЗ-11°
5-2	206	СЗ-62°

Исполнитель(и):

Начальник Рыбовского лесот. участка Костюков Г.Н. [подпись]  
(должность, Ф.И.О., подпись)

\_\_\_\_\_  
(должность, Ф.И.О., подпись)

\_\_\_\_\_  
(должность, Ф.И.О., подпись)

"7" сентября 2020 г.