

«Согласовано»
Директор ОКУ «Липецкое городское
лесничество»

«Утверждаю»
Директор ГАУ «Ленинский лесхоз»

Е.В. Аверин
ФИО, подпись, печать

Э.В. Каширских
ФИО, подпись, печать

« 12 » февраля 2021 г.

« 12 » февраля 2021 г.

ПРОЕКТ
искусственного лесовосстановления
на весну, осень 2021 г.

1. Характеристика местоположения участка:

Лесничество: Липецкое.

Участковое лесничество: Липецкое.

№ квартала 90 № выдела 11.

Площадь лесного участка, га 3,5.

2. Характеристика лесорастительных условий участка:

Рельеф: ровный

Гидрологические условия: грунтовые воды около 6-10 м.
(глубокое залегание грунтовых вод, периодический или длительный застой поверхностных вод)

Почва: темно-серые супесчаные почвы.

Тип леса, тип лесорастительных условий: СДСН/С2

Поврежденность почвы участка (степень): слабая.
(слабая, средняя, сильная)

Категория участка лесовосстановления: вырубка 2020 г.
(вырубка, гарь, прогалина, иная (год, месяц))

Исходный породный состав участка лесовосстановления: 8С2С+Б.

Категория доступности для техники: а-доступно без расчистки корневых пней
(а, б, в, г*)

Зараженность почвы вредителями, вид, шт.: отсутствует.

4. Характеристика вырубки:

Количество пней, тыс.шт./га: 0,28.

Средняя высота пней, см: до 10 см.

Средний диаметр пней, см: 24см.

Состояние очистки от порубочных остатков и валежника
(захламленность): отсутствует.
(отсутствует, слабая, средняя, сильная)

Степень задернения почвы: средняя.
(слабая, средняя, сильная)

5. Характеристика имеющихся подроста и молодняка лесных древесных пород:

Количество подроста по категориям крупности тыс.шт./га -
(мелкий, средний, крупный)

* а - доступно без расчистки и корчевки пней, б- узкополосная расчистка без корчевки пней, понижение пней; в- узкополосная расчистка с корчевкой пней диаметром до 24 см, г- широкополосная расчистка с корчевкой всех пней на полосах.

Количество подроста в пересчете на крупный, тыс. шт./га - в т.ч. по породам _____
Жизнеспособность подроста: -.

(жизнеспособный, нежизнеспособный)

Категория густоты: _____.

(редкий, средний, густой)

Средняя высота подроста, м: _____.

Средний возраст подроста, лет: _____.

Встречаемость подроста, % _____.

Распределение по площади: _____.

(равномерное, неравномерно, групповое)

Характеристика возобновления сопутствующих древесных пород, кустарника: порода _____ количество, шт./га _____ средняя высота, м _____

Характеристика возобновления нежелательных (малоценных) пород: порода _____ количество, шт./га _____ средняя высота, м _____

6. Проектируемый способ лесовосстановления: искусственный (лесные культуры)

7. Обоснование проектируемого способа лесовосстановления: на данном участке отсутствует возобновление хозяйственно-ценными породами.

Обоснование главных лесных древесных пород: 10С-наиболее благоприятные условия произрастания для данной породы

Обоснование породного состава восстанавливаемых лесов: создание хвойных лесных насаждений в соответствии с природно-климатическими и почвенными условиями

8. Сроки и технология (методы) выполнения работ по лесовосстановлению

Метод создания: посадка лесных культур в апреле 2021 г

(посадка/ посев (месяц, год))

Способ подготовки лесного участка : _____

Способ обработки почвы: нарезка технологических борозд плугом ПКЛ-70 в агрегате с трактором МТЗ-82.

расстояния между центрами рядов посадочных, посевных мест 3,0 м

срок подготовки почвы апрель 2021 (месяц, год)

Предпосевная подготовка семян: _____

снегование, стратификация, обработка фунгицидами, иное _____

Норма высева в пересчете на семена 1 класса _____ кг/га

Размещение семян при посеве: _____

(строчками, лунками, иное)

Схема размещения посадочных, посевных мест, расстояния:

между рядами 3,0 м, в рядах 0,74 м

Густота посадки, посева 4,5 тыс.шт/га

Культивируемая порода, ед. сосна обыкновенная, 10С

(главные и сопутствующие)

Схема смешения пород: С-С-С

УХОДЫ(требование для лесных участков, предназначенных для проведения лесовосстановления на которых лесовосстановительные мероприятия осуществляются лицами, указанными в подпунктах «а» и «б» пункта 6 Правил лесовосстановления): агротехнический, лесоводственный

Количество агротехнических уходов, общее 7 и по годам 2021г.-4х кратный, 2022г.-2х кратный, 2023г.-1но кратный.

Технология :проведение механизированного ухода культиватором лесным в агрегате с трактором и уничтожение растительности в рядах и междурядьях на расстоянии 0.7м от сеянцев;

Количество лесоводственных уходов, общее 3 и по годам 2022г.-1но кратный, 2023г.-1но кратный, 2024г.-1но кратный
(годы, количество)

Технология: проведение механизированного ухода кусторезом «Хускварна», уничтожение травянистой и нежелательной древесной растительности.

Период лесовосстановления: апрель 2021г.-сентябрь 2026
(начало, окончание (месяц, год))

9. Требования к используемому для лесовосстановления посадочному (посевному) материалу:

Характеристика посадочного материала: стандартные сеянцы сосны обыкновенной 2-х летние, высотой более 10см, диаметр не менее 3мм.
(вид, сеянцы, саженцы, возраст (лет), размеры стволика (высота, диаметр корневой шейки))

Характеристика посевного материала: -

семена: селекционная категория семян, происхождение, класс качества семян

10. Требования к молоднякам, площади которых подлежат отнесению к землям, на которых расположены леса, для признания работ по лесовосстановлению завершенными(требование для лесных участков, предназначенных для проведения лесовосстановления на которых лесовосстановительные мероприятия осуществляются лицами, указанными в подпунктах «а» и «б» пункта 6 Правил лесовосстановления):

- состав, единиц: не менее 5 единиц сосны;
- возраст : 6 лет
- количество деревьев главных пород не менее, тыс.шт./га : не менее 2,0 тыс.шт./га;
- средняя высота главных пород не менее, м: не менее 1.3 м;
- соотношение средних высот деревьев главных пород и сопутствующих (нежелательных) -

11.Объем работ по лесовосстановлению, га: 3,5 га.

(площадь лесовосстановления)

12.Проектируемый объем работ по лесовосстановлению:(требование для лесных участков, предназначенных для проведения лесовосстановления на которых лесовосстановительные мероприятия осуществляются лицами, указанными в подпунктах «в» и «г» пункта 6 Правил лесовосстановления)

- площадь лесовосстановления, га: -
- количество жизнеспособных растений главных лесных древесных пород, тыс. шт./га: -
- количество жизнеспособных растений главных лесных древесных пород на всей площади, тыс. шт. -

13. Противопожарные мероприятия: устройство минерализованной полосы по периметру, протяженностью- 1,015 км.

(перечень мероприятий, объем работы)

14. Иные мероприятия (огораживание и др.): -

(перечень мероприятий, объем работы)

К Проекту прилагаются:

Приложение 1. Карточка обследования лесного участка

Приложение 2. Перечётная ведомость жизнеспособного подроста при обследовании участка лесовосстановления

Приложение 3. Чертеж (схема) участка (с указанием географических координат)

Составлено:

« 8 » февраля 2021г. начальник Фашевского

_____ мастерского участка

(должность)



(подпись)

Чистозвонова Г.Н.

(Ф.И.О)

Согласовано:

« 12 » февраля 2021г. инженер по л/в

_____ (должность)



(подпись)

Корчагин А.В.

(Ф.И.О)

**Карточка обследования лесного участка при выборе способа и
технологии лесовосстановления**

1. Лесничество Липецкое
2. Участковое лесничество Липецкое
3. Номер квартала 90
4. Номер выдела 11
5. Площадь участка, га: 3,5га
6. План участка (прилагается к Карточке)
7. Категория площади лесовосстановления: вырубка 2020
(вырубка, гарь, иная (год, месяц))
8. Исходный породный состав участка лесовосстановления: 8С2С+б
9. Условия для работы техники: удовлетворительные.
- 9.1. Количество пней, шт./га: всего 281 шт./га, ср. диаметр 24 см.
- 9.2. Захламленность, куб.м/га: отсутствует
(отсутствует - менее 5 куб.м/га, слабая - 5 - 20 куб.м/га, средняя - 20 - 50 куб.м/га, сильная > 50 куб.м/га)
- 9.3. Доступность для работы техники: доступно.
10. Характеристика природно-климатических и лесорастительных условий лесного участка:
 - 10.1. Лесорастительная зона: лесостепная зона Европейской части РФ
 - 10.2. Лесной район: лесостепной район
 - 10.3. Целевое назначение лесов: защитные
 - 10.4. Рельеф: ровный
 - 10.5. Почва: темно-серые супесчаные почвы, грунтовые воды около 6-10 м.
(тип, степень увлажнения)
 - 10.6. Тип леса, тип лесорастительных условий: СДСН / С₂
 - 10.7. Степень задернения почвы: средняя
(отсутствует - до 10%, слабая - 11 - 30%, средняя - 31 - 50%, сильная > 50%)
11. Характеристика подроста главных (целевых) пород:
 - 11.1. Средняя высота: - м,
 - 11.2. Средний возраст: - лет,
 - 11.3. Количество, всего - тыс.шт./га, в том числе по породам -
 - 11.4. Категория густоты: -
(редкий, средний, густой)
 - 11.5. Распределение по площади: -
(равномерное, неравномерное, групповое)
 - 11.6. Жизнеспособность подроста: -
(жизнеспособный, нежизнеспособный)
12. Характеристика возобновления мягколиственных пород:
 - 12.1. Порода -, 12.2. Количество - тыс.шт./га,
 - 12.3. Средняя высота - м
13. Источники обсеменения: -
(порода, источник: одиночные (шт./га), куртины, полосы, стены леса)
14. Характеристика санитарного состояния: -
(заселенность вредными организмами, болезни леса)

15. Предложения для разработки Проекта лесовосстановления:

15.1. Способ лесовосстановления: искусственный (лесные культуры)

(естественный, искусственный (лесные культуры), комбинированный)

15.2. Главные (целевые) породы: сосна обыкновенная

15.3. Срок лесовосстановления: апрель 2021 г. – сентябрь 2026 г.

(начало, окончание (месяц, год))

16. Необходимость проведения предварительных и сопутствующих мероприятий:

16.1. Очистка вырубki, гари: - _____.

16.2. Санитарные: - _____.


16.3. Противопожарные: устройство минерализованной полосы по периметру, протяженностью – 1,015км.

16.4. Иные предложения: - _____.

Исполнитель:

Начальник Фашевского мастерского участка

(должность)



(подпись)

Чистозвонова Г.Н.

(Ф.И.О)

" 7 " сентября 2020 г.

**Перечетная ведомость жизнеспособного подроста при обследовании
лесного участка, предназначенного для искусственного
лесовосстановления**

1. Лесничество Липецкое
2. Участковое лесничество Липецкое
3. Номер квартала 90
4. Номер выдела 11

Номер пробной площади (п.п.) номера учетных площадок	Порода	Распределение подроста по высоте, шт.				Средняя высота, м	Средний возраст, лет
		Мелкий (до 0,5 м)	Средний (0,51 - 1,5 м)	Крупный (свыше 1,5 м)	Итого		
1	2	3	4	5	6	7	8
Всего по участку подроста мягколиственных пород, тыс. шт.	-	-	-	-	-	-	-
Всего по участку подроста главных (целевых) пород	-	-	-	-	-	-	-
Коэффициент перевода		0,5	0,8	1,0			
С учетом коэффициента	-	-	-	-	-	-	-
Итого в пересчете на крупный, подроста главных (целевых) пород, тыс. штук	-	-	-	-	-	-	-

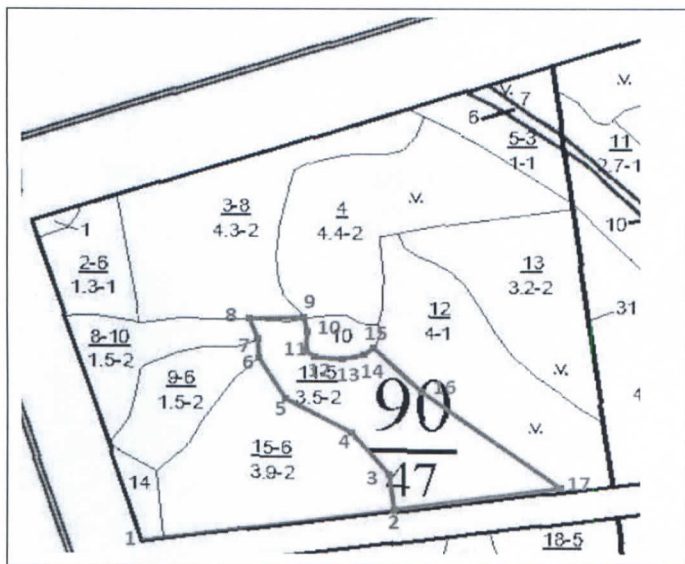
Исполнитель:
Начальник Фашевского мастерского участка
(должность)


(подпись)

Чистозвонова Г.Н.
(Ф.И.О)

" 7 " сентября 2020 г.

Чертеж лесного участка
(по данным инструментальной съемки границ)



Данные инструментальной
съемки границ участка

Масштаб: 1:10000
Площадь участка 3,5 га

NN точек	Румбы линий	Длина линий, м	NN точек	Румбы линий	Длина линий, м
1 - 2	СВ82°	310	10 - 11	ЮЗ3°	25
2 - 3	С36°	45	11 - 12	ЮВ49°	15
3 - 4	СЗ39°	70	12 - 13	ЮВ86°	30
4 - 5	СЗ62°	90	13 - 14	СВ79°	25
5 - 6	СЗ31°	60	14 - 15	СВ52°	15
6 - 7	СЗ3°	25	15 - 16	ЮВ45°	80
7 - 8	СЗ21°	30	16 - 17	ЮВ54°	210
8 - 9	СВ 88°	65	17 - 2	ЮЗ82°	205
9 - 10	ЮВ 11°	20			

Исполнитель(и):

начальник Фашевского маст. участка Чистозвонова Г.Н.

(должность, Ф.И.О., подпись)

(должность, Ф.И.О., подпись)

"7" сентября 2020 г.