

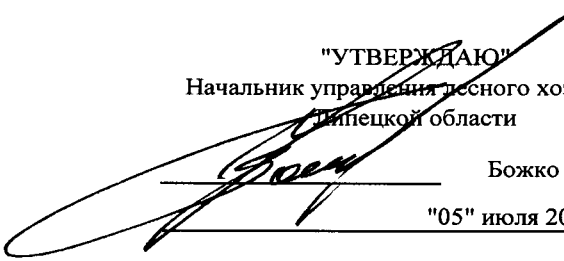
05.07.2021

"УТВЕРЖДАЮ"

Начальник управления лесного хозяйства
Липецкой области

X Божко Ю.Н.

Подписано цифровой подписью:
Божко Юрий Николаевич



Божко Ю.Н.

"05" июля 2021 г.

Акт

лесопатологического обследования № 160
лесных насаждений Грязинского лесничества (лесопарка)
Липецкой области (субъекта Российской Федерации)

Способ лесопатологического обследования:

- 1. Визуальный
- 2. Инструментальный

V

Место проведения

Участковое лесничество	Урочище (дача)	Квартал (кварталы)	Выдел (выделы)	Площадь, га	Лесопатологический выдел	Площадь лесопатологического выдела, га
Яманское		16	11	2,9		

Лесопатологическое обследование проведено на общей площади 2,9 га.

Кадастровый номер участка: _____

(для участков, предоставленных в постоянное (бессрочное) пользование, аренду)

Документ о праве пользования: _____

(тип документа о праве пользования, дата, номер, вид разрешенного использования лесов)



2. Инструментальное (детальное) обследование лесных насаждений.

(раздел включается в акт в случае проведения лесопатологического обследования инструментальным способом)

2.1. Лесничество Грязинское Участковое лесничество Яманское
 Урочище (дача) _____ Квартал 16 Выдел 11
 Лесопатологический выдел _____

Наличие ограничений или особенностей участка, влияющих на назначение СОМ:

_____ (отметка о наличии ООПТ, ОЗУ, водоохранной зоны, радиоактивного загрязнения лесов, угрозы возникновения очагов вредных организмов или пожарной опасности в лесах)

2.2. Фактическая таксационная характеристика лесного насаждения соответствует
 (не соответствует) (нужное подчеркнуть) таксационному описанию. Причины несоответствия:

Ведомость насаждений с выявленными несоответствиями таксационным описаниям

приведена в приложении 1 к Акту.

2.3. Состояние насаждений:

- с нарушенной устойчивостью (средневзвешенная категория состояния $\geq 1.51 - < 4.50$)
 с утраченной устойчивостью (средневзвешенная категория состояния ≥ 4.51)
 устойчивое (средневзвешенная категория состояния < 1.50)

2.4. Причины ослабления, повреждения, средневзвешенная категория состояния насаждения:

губка корневая (код 466), воздействия шквалистых и ураганных ветров прошлых лет, повлекшие слом стволов деревьев (код 822)

Средневзвешенная категория состояния: 2,51

2.4.1. Заселено (отработано) стволовыми вредителями:

Вид вредителя	Порода	Встречаемость заселенных деревьев, % от запаса породы	Встречаемость отработанных	Степень заселения лесного насаждения (слабая, средняя, сильная)

2.4.2. Повреждено огнём:

Вид пожара	Порода	Состояние корневых лап		Состояние корневой шейки		Высушивание луба		Обугленность древесины более 1/3 высоты ствола	
		процент поврежденных отём корней	процент деревьев с данным повреждением	Обугленность древесины корневой шейки по окружности (1/4, 2/4, 3/4, более 3/4)	процент деревьев с данным повреждением	по окружности (1/4, 2/4, 3/4, более 3/4)	процент деревьев с данным повреждением	по окружности ствола (менее 1/2, более 1/2)	процент деревьев с данным повреждением

2.4.3. Поражено болезнями:

Болезнь/возбудитель	Порода	Встречаемость, % от запаса насаждения	насаждения (слабая, средняя, сильная)

2.5. Выборке подлежит 14,1 % деревьев (указывается общий % запаса деревьев, подлежащий рубке, от общего запаса насаждения), в том числе:

без признаков ослабления	_____ %	(причины назначения)	_____ :
ослабленных	_____ %,	(причины назначения)	_____ :
сильно ослабленных	_____ %,	(причины назначения)	_____ :
усыхающих	_____ %,	(причины назначения)	_____ :
свежего сухостоя	_____ %,		_____ :
свежего ветровала:	_____ %,		
свежего бурелома	_____ %,		
старого сухостоя	<u>10,4</u> %,		
старого ветровала:	_____ %,		
старого бурелома	<u>3,7</u> %,		

2.6. Полнота лесного насаждения после уборки деревьев, подлежащих рубке, составит 0,5
 Критическая полнота для данной категории лесных насаждений и преобладающей породы составляет 0,3

ЗАКЛЮЧЕНИЕ к инструментальному обследованию участка

С целью предотвращения негативных процессов, снижения ущерба от их воздействия, назначено:

Участковое лесничество	Урочище (дача)	Квартал	Выдел	Площадь выдела, га	Лесопатологический выдел	Площадь лесопатологического выдела, га	Вид мероприятия	Площадь мероприятия, га	Породы	Доля выбираемой древесины по запасу, %	Рекомендуемый срок проведения мероприятия
Яманское		16	11	2,9			ВСП	2,9	с	14,1	2023

Ведомость временной пробной площади и абрис участка прилагаются (приложение 2 и 3 к Акту).

РЕКОМЕНДАЦИИ по проведению мероприятий, не относящихся к мероприятиям по предупреждению распространения вредных организмов.

Дата проведения ЛПО _____ 30.05.2021 _____ ;

Дата составления документа _____ 24.06.2021 _____ ;

Исполнитель работ по проведению лесопатологического обследования:

ФИО Чернышов Е.С. Организация Филиал ФБУ "Рослесозащита"-Центр защиты леса Тульской области"

Должность инженер-лесопатолог

Подпись Е.С. Чернышов

Телефон 8 (4872) 41-89-27

Приложение 1.1
к акту лесопатологического обследования
утвержденному приказом Минприроды России
от 09.11.2020 №910

Результаты проведения лесопатологического обследования лесных насаждений за _____ 30.05.2021 г.

Субъект Российской Федерации _____ Липецкая область _____ Лесничество (лесопарк) _____ Грязинское
Участковое лесничество _____ Яманское _____ Урочища (лесная дача) _____

1	2	3	4	5	6	7	8	9	Таксономическая характеристика								18	Распределение запаса насаждения по категориям состояния деревьев, % от запаса						Назначенные мероприятия																									
									10	11	12	13	14	15	16	17		19	20	21	22	23	24	25	26	27	28	29	30	31	32	33	34	35	36														
Номер квартала	Номер выдела	Площадь выдела, га	Целевое назначение лесов	Категория защитных лесов	ОЗУ	Номер лесопатологического выдела	Площадь лесопатологического выдела, га	состав	порода	возраст	средняя высота, м	средний диаметр, см	тип леса	полнота	фонит	запас, км/га *	Число деревьев на временной пробной площади, шт.	без признаков ослабления			ослабленные			сильно ослабленные			учащающие			свежий вьетром			старый вьетром			старый сухостой			старый вьетром			старый сухостой			Причина ослабления, повреждения			Подлежит рубке, % от запаса	Назначенные мероприятия
16	11	2,9	Защитные леса	леса, расположенные в путевных, полупутевных, лесостенных, лесотупиковых зонах, степях, горах	Нет			10С	Всего С	84 С	26 26	26 26	СДСН 0,6	1	234 (272)	72 72	18 18	19	20	21	22	23	24	25	26	27	28	29	30	31	32	33	34	35	36	36	Вид	Площадь, га											
																49,1	23,0											10,4			3,7	466 822	14,1	ВСП	2,9														

Условные обозначения: Н - деревья не подлежат рубке, Р - деревья подлежат рубке.
Исполнитель работ по проведению лесопатологического обследования:

С.В.С.

ФИО _____ Чернышов Е.С. _____ Подпись

Дата составления документа _____ 24.06.2021

466 - Губка корневая
822 - Воздействие шквальных и ураганных ветров прошлых лет, повлекшие слом стволов деревьев

ВРЕМЕННАЯ ПРОБНАЯ ПЛОЩАДЬ №

1.1. Субъект РФ Липецкая область
Лесничество (лесопарк) Грязинское Участковое лесничество Яманское
Урочища (лесная дача) _____
Квартал 16 Выдел 11 Площадь выдела 2,90 га.
Лесопатологический выдел _____ Площадь лесопатологического выдела _____ га.

1.2. Метод перече́та: сплошной, ленты пере́чета, круговые площадки постоянного радиуса,
реласкопические площадки. (нужно подчеркнуть)
Количество лент / площадок 3 шт. Размеры площадок (длина x ширина/радиус) 13,8 м.
Размер временной пробной площади: 0,18 га.

1.3. Фактическая таксационная характеристика насаждения:
Состав 10С возраст 84 лет; тип леса СДСН полнота 0,6
бонитет 1 запас на га 234 (272) кубм возобновление _____

1.4. Номер очага вредных организмов _____
Тип очага вредных организмов: _____ эпизодический, хронический (нужно подчеркнуть)
Фаза развития очага: начальная, нарастания численности, собственно вспышка, кризис
(нужно подчеркнуть)

1.5. Причина ослабления, повреждения, время: 2017
Причина 1 - губка корневая (код 466), причина 2 - воздействия шквальных и ураганных ветров прошлых лет, повлекшие слом стволов деревьев (код 822)

Состояние насаждения: _____ сильно ослабленное

Средневзвешенная категория состояния насаждения: _____ 2,51

1.6. Назначенные мероприятия: _____ ВСП

ВСП - Выборочная санитарная рубка
Исполнитель работ по проведению лесопатологического обследования: _____

ФИО Чернышов Е.С. Подпись 

Дата составления документа: 24.06.2021

Порода: **Сосна** средневзвешенная категория состояния 2,51

Ступени толщины, см	Количество деревьев по категориям состояния, шт.																Всего	
	1		2		3		4		5		5 (а,б,в)			5 (г,д,е)			шт./куб.м	в том числе подлежат рубке, %
	Н	З	Н	З	Н	З	Н	З	Н	З	Н	З	О	Н	З	О		
1	2	3	4	5	6	7	8	9	10	11	12	13	14	15	16	17	18	19
8																		
12																		
16					1										3		4	4,2
20	1		3		3										5		12	6,9
24	1		7		1										7		16	9,7
28	4		10		6										1		21	1,4
32	2		3		3										1		9	1,4
36			3														3	
40	1		2		2												5	
44			1														1	
48			1														1	
52																		
56																		
60																		
64																		
68																		
72																		
76																		
80																		
84																		
88																		
92																		
96																		
100																		
Итого, шт.	9		30		16										17		72	23,6
Итого, % от числа стволов	12,5		41,7		22,2										23,6		100,0	23,6
Итого, куб. м	6,8		24,1		11,3										6,9		49,1	14,1
Итого, % от запаса по породе	13,8		49,1		23,0										14,1		100,0	14,1

Причины назначения в рубку деревьев категории состояния: 1. _____ 2. _____
3. _____ 4. _____

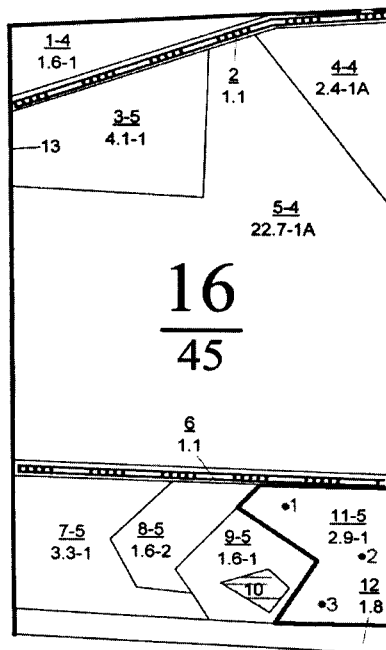
По насаждению: средневзвешенная категория состояния 2,51

Ступени толщины, см	Количество деревьев по категориям состояния, шт.																Всего	
	1		2		3		4		5		5 (а,б,в)			5 (г,д,е)			шт./куб.м	в том числе подлежат рубке, %
	Н	З	Н	З	Н	З	Н	З	Н	З	Н	З	О	Н	З	О		
1	2	3	4	5	6	7	8	9	10	11	12	13	14	15	16	17	18	19
8																		
12																		
16					1										3		4	4,2
20	1		3		3										5		12	6,9
24	1		7		1										7		16	9,8
28	4		10		6										1		21	1,4
32	2		3		3										1		9	1,4
36			3														3	
40	1		2		2												5	
44			1														1	
48			1														1	
52																		
56																		
60																		
64																		
68																		
72																		
76																		
80																		
84																		
88																		
92																		
96																		
100																		
Итого, шт.	9		30		16										17		72	23,7
Итого, % от числа стволов	12,5		41,6		22,2										23,7		100,0	23,7
Итого, куб. м	6,8		24,1		11,3										6,9		49,1	14,1
Итого, % от запаса по насаждению	13,8		49,1		23,0										14,1		100,0	14,1

Условные обозначения: НЗ - не заселено (не поражено, не повреждено), З - заселено стволовыми вредителями (поражено болезнями, повреждено огнем), О - отработано вредителями.

М 1:10000

Абрис участка



Условные обозначения: границы выдела, СОМ –

• - центры круговых площадок постоянного радиуса

1 – номер круговой площадки постоянного радиуса

Обследуемая площадь – 2,9 га

№ квартала	№ выдела	№ лесопатологического выдела	Размеры ленты (круговой площадки) перечёта					Координаты начала, конца и поворотных точек лент перечёта / центров круговых площадок перечёта	
			№ ленты (площадок)	Длина, м	Ширина, м	Радиус, м	Площадь, га		
16	11		1			13,8	0,06	52,445594°	39,583153°
			2			13,8	0,06	52,444937°	39,584176°
			3			13,8	0,06	52,444436°	39,584157°

Исполнитель работ по проведению лесопатологического обследования:
Фамилия, имя и отчество (при наличии): Чернышов Евгений Сергеевич

Подпись

Дата составления документа 24.06.2021

Таксационное описание

Яманское участковое лесничество

ОКУ «Грязинское лесничество»

Управление лесного хозяйства Липецкой области

Воронеж, 2016 г.

Участковое лесничество: ЯМАНСКОЕ		ЛЕСА, РАСПОЛ. В СТЕЩАХ, ГОРАХ И ДР.										Квартал 16											
Н	Площадь	Состав	Подрост	по-я	вы-	эле-	вос-	вы-	ди-	кл-	гр-	бо-	тип	Полн:	Запас	с	вырост	кл:	Запас	на	выделе,	лес. МЗ	
ле-	га	ва	рельеф,	д	со-	мант	ра	со-	ам:	с	ла:	ли:	леса	Сурак:	на	общий	в	т.ч.:	ко-	ре-	еди-	выглажен.	Хозяйственные
ма	га	за	о	по	рост	ш	са	ст	та	ег:	во:	ве:	тлу	а	ли:	по	то:	сток:	дня	ных	лик-	мероприятия	
		проста.	Наличие	каг:	ру-					р	ас:	ас:	т	дей:	та:	ва:	ав-	рн:	де-	равь:	лик-		
		Уд. лесных	культуры							та:	та:			сеже:	га	выдел:	люв-	ос:	равь:	лик-	виды:		
		Классификация	оценки							ий:	ий:			ий:	ий:	ий:	ий:	ий:	ий:	ий:	ий:		
1	2	3	4	5	6	7	8	9	10	11	12	13	14	15	16	17	18	19	20	21	22	23	24
11	2,9	лесная	культуры	1	26	С	84	26	26	5	3	1	СДСН	,6	25	73	1	6	73	1	6	3	3
																							ВЫБ. САРП.1 ОЧ

подлесок: МЛ БЗН КРЛ СР. ГУСТ
культуры-33 г., состояние ХОРОШЕ
повреждения ФИТОВРЕДИТЕЛИ, СОСНА ОБЫКНОВЕ, СЛАВАЯ, КОРНЕВАЯ ГЛУБКА
ГЗРЭЭ "Яманский"

Копия верна.

Директор ОКУ «Грязинское лесничество»

«15» июня 2021 г.

