

05.07.2021

"УТВЕРЖДАЮ"

Начальник управления лесного хозяйства
Липецкой области

X Божко Ю.Н.

Подписано цифровой подписью:
Божко Юрий Николаевич

Божко Ю.Н.

"05" июля 2021 г.

Акт

лесопатологического обследования № 162

лесных насаждений Грязинского лесничества (лесопарка)

Липецкой области (субъекта Российской Федерации)

Способ лесопатологического обследования:

- 1. Визуальный
- 2. Инструментальный

V

Место проведения

Участковое лесничество	Урочище (дача)	Квартал (кварталы)	Выдел (выделы)	Площадь, га	Лесопатологический выдел	Площадь лесопатологического выдела, га
Яманское		17	6	6,2		

Лесопатологическое обследование проведено на общей площади 6,2 га.

Кадастровый номер участка:

(для участков, предоставленных в постоянное (бессрочное) пользование, аренду)

Документ о праве пользования:

(тип документа о праве пользования, дата, номер, вид разрешенного использования лесов)

2. **Инструментальное (детальное) обследование лесных насаждений.**

(раздел включается в акт в случае проведения лесопатологического обследования инструментальным способом)

2.1. Лесничество Грязинское Участковое лесничество Яманское
 Урочище (дача) _____ Квартал 17 Выдел 6
 Лесопатологический выдел _____

Наличие ограничений или особенностей участка, влияющих на назначение СОМ:

_____ (отметка о наличии ООПТ, ОЗУ, водоохранной зоны, радиоактивного загрязнения лесов, угрозы возникновения очагов вредных организмов или пожарной опасности в лесах)

2.2. Фактическая таксационная характеристика лесного насаждения соответствует
 (не соответствует) (нужное подчеркнуть) таксационному описанию. Причины несоответствия:

Ведомость насаждений с выявленными несоответствиями таксационным описаниям

приведена в приложении 1 к Акту.

2.3. Состояние насаждений:

- с нарушенной устойчивостью (средневзвешенная категория состояния $\geq 1.51 - < 4.50$)
- с утраченной устойчивостью (средневзвешенная категория состояния ≥ 4.51)
- устойчивое (средневзвешенная категория состояния < 1.50)

2.4. Причины ослабления, повреждения, средневзвешенная категория состояния насаждения:

гнили стволовые (код 350), воздействия сильных ветров прошлых лет, повлекшие наклон более 10°, изгиб или вывал деревьев (код 821)

Средневзвешенная категория состояния: 1,82

2.4.1. Заселено (отработано) стволовыми вредителями:

Вид вредителя	Порода	Встречаемость заселенных деревьев, % от запаса породы	Встречаемость отработанных	Степень заселения лесного насаждения (слабая, средняя, сильная)

2.4.2. Повреждено огнём:

Вид пожара	Порода	Состояние корневых лап		Состояние корневой шейки		Высушивание луба		Обугленность древесины более 1/3 высоты ствола	
		процент поврежденных отём корней	процент деревьев с данным повреждением	Обугленность древесины корневой шейки по окружности (1/4; 2/4; 3/4; более 3/4)	процент деревьев с данным повреждением	по окружности (1/4; 2/4; 3/4; более 3/4)	процент деревьев с данным повреждением	по окружности ствола (менее 1/2, более 1/2)	процент деревьев с данным повреждением

2.4.3. Поражено болезнями:

Болезнь/возбудитель	Порода	Встречаемость, % от запаса насаждения	насаждения (слабая, средняя, сильная)

2.5. Выборке подлежит 11,5 % деревьев (указывается общий % запаса деревьев, подлежащий рубке, от общего запаса насаждения), в том числе:

без признаков ослабления	_____ %	(причины назначения)	_____ ;			
ослабленных	_____ %	(причины назначения)	_____ ;			
сильно ослабленных	_____ %	(причины назначения)	_____ ;			
усыхающих	_____ %	(причины назначения)	_____ ;			
свежего сухостоя	<u>2,3</u> %		<table border="1" style="display: inline-table; vertical-align: middle;"><tr><td> </td><td> </td><td> </td></tr></table>			
свежего ветровала:	_____ %					
свежего бурелома	_____ %					
старого сухостоя	<u>7,5</u> %					
старого ветровала:	<u>1,7</u> %					
старого бурелома	_____ %					

2.6. Полнота лесного насаждения после уборки деревьев, подлежащих рубке, составит 0,6
Критическая полнота для данной категории лесных насаждений и преобладающей породы составляет 0,3

ЗАКЛЮЧЕНИЕ к инструментальному обследованию участка

Обследуемое насаждение требует проведения мероприятий по предупреждению распространения вредных организмов. Но в соответствии с п. 19 Постановления Правительства РФ от 9 декабря 2020 г. №2047 "Об утверждении Правил санитарной безопасности в лесах" в сильно ослабленных, усыхающих и погибших лесных насаждениях осуществляются мероприятия по предупреждению распространения вредных организмов. Данное насаждение ослабленное, поэтому мероприятия не назначаются. С целью предотвращения негативных процессов, снижения ущерба от их воздействия, назначено:

Участковое лесничество	Урочище (дача)	Квартал	Выдел	Площадь выдела, га	Лесопатологический выдел	Площадь лесопатологического выдела, га	Вид мероприятия	Площадь мероприятия, га	Породы	Доля выбираемой древесины по запасу, %	Рекомендуемый срок проведения мероприятия
Яманское		17	6	6,2							

Ведомость временной пробной площади и абрис участка прилагаются (приложение 2 и 3 к Акту).

РЕКОМЕНДАЦИИ по проведению мероприятий, не относящихся к мероприятиям по предупреждению распространения вредных организмов.

Дата проведения ЛПО 30.05.2021 ;

Дата составления документа 24.06.2021 ;

Исполнитель работ по проведению лесопатологического обследования:

ФИО Чернышов Е.С. Организация Филиал ФБУ "Рослесозащита"- "Центр защиты леса Тульской области"

Должность инженер-лесопатолог

Подпись Е.С. Чернышов

Телефон 8 (4872) 41-89-27

ВРЕМЕННАЯ ПРОБНАЯ ПЛОЩАДЬ №

1.1. Субъект РФ Липецкая область
Лесничество (лесопарк) Грязинское Участковое лесничество Яманское
Урочища (лесная дача) _____
Квартал 17 Выдел 6 Площадь выдела 6,20 га.
Лесопатологический выдел _____ Площадь лесопатологического выдела _____ га.

1.2. Метод перече́та: сплошной, ленты пере́чета, круговые площадки постоянного радиуса,
реласкопические площадки. (нужное подчеркнуть)
Количество лент / площадок 5 шт. Размеры площадок (длина x ширина/радиус) 11,3 м.
Размер временной пробной площади: 0,2 га.

1.3. Фактическая таксационная характеристика насаждения:
Состав 10С возраст 72 лет; тип леса СДСН полнота 0,7
бонитет 1А запас на га 211 (239) кбм возобновление _____

1.4. Номер очага вредных организмов _____
Тип очага вредных организмов: _____ эпизодический, хронический (нужное подчеркнуть)
Фаза развития очага: начальная, нарастания численности, собственно вспышка, кризис
(нужное подчеркнуть)

1.5. Причина ослабления, повреждения, время: 2017
Причина 1 - гнили стволовые (код 350), причина 2 - воздействия сильных ветров прошлых лет, повлекшие наклон более 10°, изгиб или вывал деревьев (код 821)

Состояние насаждения: _____ ослабленное _____
Средневзвешенная категория состояния насаждения: _____ 1,82 _____

1.6. Назначенные мероприятия: _____

Исполнитель работ по проведению лесопатологического обследования:
ФИО Чернышов Е.С. Подпись Е.С. Чернышов

Дата составления документа: 24.06.2021

Порода: **Сосна** средневзвешенная категория состояния 1,82

Ступени толщины, см	Количество деревьев по категориям состояния, шт.																Всего	
	1		2		3		4		5		5 (а,б,в)			5 (г,д,е)			шт./куб.м	в том числе подлежат рубке, %
	Н	З	Н	З	Н	З	Н	З	Н	З	Н	З	О	Н	З	О		
1	2	3	4	5	6	7	8	9	10	11	12	13	14	15	16	17	18	19
8	2														1		3	1,3
12																		
16	1				2							1			3		7	5,2
20	2		4		1										3		10	3,9
24	2		4		2										2		10	2,6
28	15		12												3		30	3,9
32	5		3								1						9	1,3
36	5																5	
40	3																3	
44																		
48																		
52																		
56																		
60																		
64																		
68																		
72																		
76																		
80																		
84																		
88																		
92																		
96																		
100																		
Итого, шт.	35		23		5							2		12			77	18,2
Итого, % от числа стволов	45,5		29,8		6,5							2,6		15,6			100,0	18,2
Итого, куб. м	26,7		13,9		1,6							1,1		4,4			47,7	11,5
Итого, % от запаса по породе	56,0		29,1		3,4							2,3		9,2			100,0	11,5

Причины назначения в рубку деревьев категории состояния: 1. _____ 2. _____
3. _____ 4. _____

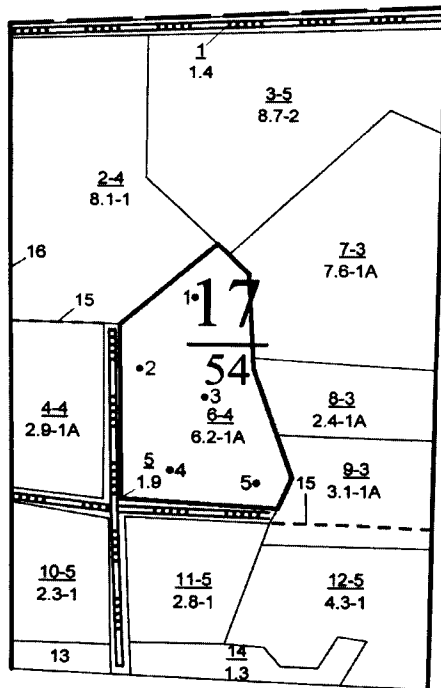
По насаждению: средневзвешенная категория состояния 1,82

Ступени толщины, см	Количество деревьев по категориям состояния, шт.																Всего	
	1		2		3		4		5		5 (а,б,в)			5 (г,д,е)			шт./куб.м	в том числе подлежат рубке, %
	Н	З	Н	З	Н	З	Н	З	Н	З	Н	З	О	Н	З	О		
1	2	3	4	5	6	7	8	9	10	11	12	13	14	15	16	17	18	19
8	2														1		3	1,3
12																		
16	1				2							1			3		7	5,2
20	2		4		1										3		10	3,9
24	2		4		2										2		10	2,6
28	15		12												3		30	3,9
32	5		3								1						9	1,3
36	5																5	
40	3																3	
44																		
48																		
52																		
56																		
60																		
64																		
68																		
72																		
76																		
80																		
84																		
88																		
92																		
96																		
100																		
Итого, шт.	35		23		5							2		12			77	18,2
Итого, % от числа стволов	45,5		29,8		6,5							2,6		15,6			100,0	18,2
Итого, куб. м	26,7		13,9		1,6							1,1		4,4			47,7	11,5
Итого, % от запаса по насаждению	56,0		29,1		3,4							2,3		9,2			100,0	11,5

Условные обозначения: НЗ - не заселено (не поражено, не повреждено), З - заселено стволовыми вредителями (поражено болезнями, повреждено огнем), О - отработано вредителями.

М 1:10000

Абрис участка



Условные обозначения: границы выдела, СОМ –
• - центры круговых площадок постоянного радиуса
1 – номер круговой площадки постоянного радиуса
Обследуемая площадь – 6,2 га

№ квартала	№ выдела	№ лесопатологического выдела	Размеры ленты (круговой площадки) перечёта					Координаты начала, конца и поворотных точек лент перечёта / центров круговых площадок перечёта	
			№ ленты (площадок)	Длина, м	Ширина, м	Радиус, м	Площадь, га		
17	6		1			11,3	0,04	52,448319°	39,588818°
			2			11,3	0,04	52,447572°	39,588177°
			3			11,3	0,04	52,447301°	39,589179°
			4			11,3	0,04	52,446107°	39,588122°
			5			11,3	0,04	52,446140°	39,589473°

Исполнитель работ по проведению лесопатологического обследования:
Фамилия, имя и отчество (при наличии): Чернышов Евгений Сергеевич

Подпись

Дата составления документа 24.06.2021

Таксационное описание

Яманское участковое лесничество

ОКУ «Грязинское лесничество»

Управление лесного хозяйства Липецкой области

Воронеж, 2016 г.

Участковое лесничество: ЯМАНСКОЕ		ЛЕСА, РАСПОЛ. В СТЕПЦХ, ГОРАХ И ДР.		Квартал 17																			
Н	Шло	Состав	Подросл, по: Я	Вы	Эле	Вос	Ва	Дж	Кл	Гр	Бо	Тип	Поли	Запас	на	учеде	лес	МЗ					
Ва	Ладр	Лесок	покр	поч	со	мент	ра	со	ак	с	па	нк	леса	ота	леса	лес	МЗ	ас	су				
Ла	га	оси	выдела	Омет	ле	са	ст	та	ег	во	во	ге	тлу	а	пл	по	то	сто	м				
		ка	о	порослав	У	к	са	р	ас	ас	т		дей	на	с	ос	на	ва	рн				
		ег	незалес	земель	С	са		р	ас	ас	т		се	че	га	ямдел	лю	ос	рев				
		Хар	лесных	культур				та	та	та			в	ой	шум	тм			ев				
		Кадастр	ов	оценка																			
1	2	3	4	5	6	7	8	9	10	11	12	13	14	15	16	17	18	19	20	21	22	23	24
6	6,2	лесные	культур	1	26	С	72	26	26	4	2	1А	СДСН	,7	29	180	180	1					
		10С										С2											

культур-45 г., состояние УДОБЛЕНОРИТЕЛЬНЫЕ
ГЭЗЗ "Яманский", ПОЛНОТА НЕРАВНОМЕРНАЯ, НАСАЖЕНИЕ ПРОЙДЕНО РУБКОЙ,



Копия верна.
 Директор ОКУ «Грязинское лесничество»
 «15» июня 2021 г.