

08.07.2021

"УТВЕРЖДАЮ"

Начальник управления лесного хозяйства  
Липецкой области

**X** Божко Ю.Н.

Подписано цифровой подписью:  
Божко Юрий Николаевич

Божко Ю.Н.

"08" июля 2021 г.

**Акт**

лесопатологического обследования № 239

лесных насаждений Донского лесничества (лесопарка)

Липецкой области (субъекта Российской Федерации)

Способ лесопатологического обследования:

- 1. Визуальный
- 2. Инструментальный

V

**Место проведения**

Участковое лесничество	Урочище (дача)	Квартал (кварталы)	Выдел (выделы)	Площадь, га	Лесопатологический выдел	Площадь лесопатологического выдела, га
Скорняковское		25	10	7,9		

Лесопатологическое обследование проведено на общей площади 7,9 га.

Кадастровый номер участка: \_\_\_\_\_

(для участков, предоставленных в постоянное (бессрочное) пользование, аренду)

Документ о праве пользования: \_\_\_\_\_

(тип документа о праве пользования, дата, номер, вид разрешенного использования лесов)

2. Инструментальное (детальное) обследование лесных насаждений.

(раздел включается в акт в случае проведения лесопатологического обследования инструментальным способом)

2.1. Лесничество Донское Участковое лесничество Скорняковское  
 Урочище (дача) \_\_\_\_\_ Квартал 25 Выдел 10  
 Лесопатологический выдел \_\_\_\_\_

Наличие ограничений или особенностей участка, влияющих на назначение СОМ:

\_\_\_\_\_ (отметка о наличии ООПТ, ОЗУ, водоохранной зоны, радиоактивного загрязнения лесов, угрозы возникновения очагов вредных организмов или пожарной опасности в лесах)

2.2. Фактическая таксационная характеристика лесного насаждения \_\_\_\_\_ соответствует (не соответствует) (нужное подчеркнуть) таксационному описанию. Причины несоответствия:

Ошибка лесоустройства

Ведомость насаждений с выявленными несоответствиями таксационным описаниям

приведена в приложении 1 к Акту.

2.3. Состояние насаждений:

- с нарушенной устойчивостью (средневзвешенная категория состояния  $\geq 1.51 - \leq 4.50$ )   
 с утраченной устойчивостью (средневзвешенная категория состояния  $\geq 4.51$ )   
 устойчивое (средневзвешенная категория состояния  $< 1.50$ )

2.4. Причины ослабления, повреждения, средневзвешенная категория состояния насаждения:

*засуха (код 830), воздействия шквалистых и ураганных ветров прошлых лет, повлекшие слом стволов деревьев (код 822), трутовик ложный дубовый и дуболюбивый (код 360), воздействия сильных ветров прошлых лет, повлекшие наклон более 10°, изгиб или вывал деревьев (код 821)*

Средневзвешенная категория состояния:

2,65

2.4.1. Заселено (отработано) стволовыми вредителями:

Вид вредителя	Порода	Встречаемость заселенных деревьев, % от запаса породы	Встречаемость отработанных	Степень заселения лесного насаждения (слабая, средняя, сильная)

2.4.2. Повреждено огнём:

Вид пожара	Порода	Состояние корневых лап		Состояние корневой шейки		Высушивание луба		Обугленность древесины более 1/3 высоты ствола	
		процент поврежденных корней	процент деревьев с данным повреждением	Обугленность древесины корневой шейки по окружности (1/4; 2/4; 3/4; более 3/4)	процент деревьев с данным повреждением	по окружности (1/4; 2/4; 3/4; более 3/4)	процент деревьев с данным повреждением	по окружности ствола (менее 1/2, более 1/2)	процент деревьев с данным повреждением

2.4.3. Поражено болезнями:

Болезнь/возбудитель	Порода	Встречаемость, % от запаса насаждения	насаждения (слабая, средняя, сильная)

2.5. Выборке подлежит 32,6 % деревьев (указывается общий % запаса деревьев, подлежащий рубке, от общего запаса насаждения),  
в том числе:

без признаков ослабления	_____ %	(причины назначения)	_____ :
ослабленных	_____ %,	(причины назначения)	_____ :
сильно ослабленных	_____ %,	(причины назначения)	_____ :
усыхающих	_____ %,	(причины назначения)	_____ :
свежего сухостоя	_____ %,		_____ :
свежего ветровала:	_____ %,		
свежего бурелома	_____ %,		
старого сухостоя	<u>2,9</u> %,		
старого ветровала:	<u>1,0</u> %,		
старого бурелома	<u>28,7</u> %,		

2.6. Полнота лесного насаждения после уборки деревьев, подлежащих рубке, составит 0,3  
Критическая полнота для данной категории лесных насаждений и преобладающей породы составляет 0,3

### ЗАКЛЮЧЕНИЕ к инструментальному обследованию участка

С целью предотвращения негативных процессов, снижения ущерба от их воздействия, назначено:

Участковое лесничество	Урочище (дача)	Квартал	Выдел	Площадь выдела, га	Лесопатологический выдел	Площадь лесопатологического выдела, га	Вид мероприятия	Площадь мероприятия, га	Породы	Доля выбираемой древесины по запасу, %	Рекомендуемый срок проведения мероприятия
Скорняковское		25	10	7,9			ВСП	7,9	ДНП, Б	32,6	2023

Ведомость временной пробной площади и абрис участка прилагаются (приложение 2 и 3 к Акту).

РЕКОМЕНДАЦИИ по проведению мероприятий, не относящихся к мероприятиям по предупреждению распространения вредных организмов.

Дата проведения ЛПО 09.06.2021 :

Дата составления документа 28.06.2021 :

Исполнитель работ по проведению лесопатологического обследования:

ФИО Синькова Л.В. Организация Филиал ФБУ "Рослесозащита"-Центр защиты леса Тульской области"

Должность начальник ИАО

Подпись Синькову

Телефон 8 (4872) 41-89-27





**ВРЕМЕННАЯ ПРОБНАЯ ПЛОЩАДЬ №**

1.1. Субъект РФ Липецкая область  
Лесничество (лесопарк) Донское Участковое лесничество Скорняковское  
Урочища (лесная дача) \_\_\_\_\_  
Квартал 25 Выдел 10 Площадь выдела 7,90 га.  
Лесопатологический выдел \_\_\_\_\_ Площадь лесопатологического выдела \_\_\_\_\_ га.

1.2. Метод перече́та: сплошной, ленты перече́та, круговые площадки постоянного радиуса,  
реласкопические площадки. (нужное подчеркнуть)  
Количество лент / площадок 8 шт. Размеры площадок (длина x ширина/радиус) \_\_\_\_\_ м.  
Размер временной пробной площади: \_\_\_\_\_ га.

1.3. Фактическая таксационная характеристика насаждения:  
Состав 4ДНП2КЛОЗБ1В возраст 60 лет; тип леса ДОСН полнота 0,4  
бонитет 2 запас на га 78 (115) кбм возобновление \_\_\_\_\_

1.4. Номер очага вредных организмов \_\_\_\_\_  
Тип очага вредных организмов: \_\_\_\_\_ эпизодический, хронический (нужное подчеркнуть)  
Фаза развития очага: начальная, нарастания численности, собственно вспышка, кризис  
(нужное подчеркнуть)

1.5. Причина ослабления, повреждения, время: 2018  
Причина 1 - засуха (код 830), причина 2 - воздействия шквалистых и ураганных ветров прошлых лет, повлекшие слом стволов деревьев (код 822), причина 3 - трутовик ложный дубовый и дуболюбивый (код 360), причина 4 - воздействия сильных ветров прошлых лет, повлекшие наклон более 10°, изгиб или вывал деревьев (код 821)

Состояние насаждения: \_\_\_\_\_ сильно ослабленное

Средневзвешенная категория состояния насаждения: \_\_\_\_\_ 2,65

1.6. Назначенные мероприятия: \_\_\_\_\_ ВСП

ВСП - Выборочная санитарная рубка  
Исполнитель работ по проведению лесопатологического обследования:

ФИО Синькова Л.В. Подпись Синькова

Дата составления документа: 28.06.2021

Порода Дуб нагорный высокоствольный порослевой

средневзвешенная категория состояния

2,12

№ реласкопической площадки	Суммы площадей сечения по категориям состояния, м2																	Количество деревьев по категориям состояния, шт.		Модельные деревья	
	1		2		3		4		5		5 (а,б,в)			5 (в,г,д)			куб. м	В том числе подлежит рубке, %	Высота, м	Диаметр, см	
	Н	З	Н	З	Н	З	Н	З	Н	З	Н	З	О	Н	З	О					
1	2	3	4	5	6	7	8	9	10	11	12	13	14	15	16	17	18	19	20	21	
1	1														1		2	2,4	18,5	24	
2	2		3		2												7		19,6	24	
3	2		5		3												10		19,5	24	
4	1														1		2	2,4	19,9	26	
5	3		3												1		7	2,4	20	26	
6	1		5												1		7	2,4	20,1	26	
7	1																1		20,2	28	
8	2		2		1												5		20	28	
9																			20,5	28	
10																					
11																					
12																					
13																					
Итого, шт.	13		18		6										4		41	9,6			
Среднее (куб.	14,8		20,5		6,8										4,6		46,7	4,6	19,8	26,0	
Итого, % от запаса	31,7		44		14,6										9,7		100	9,7			

Причина назначения в рубку деревьев категорий состояния:

- 1 \_\_\_\_\_
- 2 \_\_\_\_\_
- 3 \_\_\_\_\_
- 4 \_\_\_\_\_

Порода Клен остролистный

средневзвешенная категория состояния

1,18

№ реласкопической площадки	Суммы площадей сечения по категориям состояния, м2																	Количество деревьев по категориям		Модельные деревья	
	1		2		3		4		5		5 (а,б,в)			5 (в,г,д)			куб. м	В том числе подлежит рубке, %	Высота, м	Диаметр, см	
	Н	З	Н	З	Н	З	Н	З	Н	З	Н	З	О	Н	З	О					
1	2	3	4	5	6	7	8	9	10	11	12	13	14	15	16	17	18	19	20	21	
1																			20,5	24	
2	3																3		21,2	24	
3	1																1		22	24	
4	5		2														7		21,6	24	
5																			19,5	24	
6	1																1				
7																					
8	4		1														5				
9																					
10																					
11																					
12																					
13																					
Итого, шт.	14		3														17				
Среднее (куб. м/га)	18,4		4														22,4		21,0	24	
Итого, % от запаса по породе	82,40		17,60														100				

Причина назначения в рубку деревьев категорий состояния:

- 1 \_\_\_\_\_
- 2 \_\_\_\_\_
- 3 \_\_\_\_\_
- 4 \_\_\_\_\_

Порода

Береза

средневзвешенная категория состояния

4,54

№ реласкопической площадки	Суммы площадей сечения по категориям состояния, м2																Количество деревьев по категориям состояния, шт.		Модельные деревья			
	1		2		3		4		5		5 (а,б,в)			5 (в,г,д)			куб. м	В том числе подлежит рубке, %	Высота, м	Диаметр, см		
	Н	З	Н	З	Н	З	Н	З	Н	З	Н	З	О	Н	З	О						
1	2	3	4	5	6	7	8	9	10	11	12	13	14	15	16	17	18	19	20	21		
1			1													10	11	35,7	24,3	28		
2																	1	3,6	25,1	28		
3																	1	3,6	25,5	28		
4																5	5	17,9	24,2	28		
5																			24	28		
6	1																1	2	3,6			
7			2														1	3	3,6			
8																	5	5	17,9			
9																						
10																						
11																						
12																						
13																						
Итого, шт.	1		3														24	28	85,9			
Среднее (куб. м/га)	1,4		4,1															33,1	38,6	33,1	24,6	28
Итого, % от запаса по породе	3,60		10,70														85,70	100	85,7			

Причина назначения в рубку деревьев категорий состояния:

- 1 \_\_\_\_\_
- 2 \_\_\_\_\_
- 3 \_\_\_\_\_
- 4 \_\_\_\_\_

Порода

Вяз

средневзвешенная категория состояния

2

№ реласкопической площадки	Суммы площадей сечения по категориям состояния, м2																Количество деревьев по категориям состояния, шт.		Модельные деревья	
	1		2		3		4		5		5 (а,б,в)			5 (в,г,д)			куб. м	В том числе подлежит рубке, %	Высота, м	Диаметр, см
	Н	З	Н	З	Н	З	Н	З	Н	З	Н	З	О	Н	З	О				
1	2	3	4	5	6	7	8	9	10	11	12	13	14	15	16	17	18	19	20	21
1																			16,5	20
2			2															2	17	20
3																			17,1	20
4																			17,3	20
5			2		1													3	16,2	20
6																				
7	1																	1		
8			1															1		
9																				
10																				
11																				
12																				
13																				
Итого, шт.	1		5		1													7		
Среднее (куб. м/га)	1,1		5,5		1,1													7,7	16,8	20
Итого, % от запаса по породе	14,30		71,40		14,30													100		

Причина назначения в рубку деревьев категорий состояния:

- 1 \_\_\_\_\_
- 2 \_\_\_\_\_
- 3 \_\_\_\_\_
- 4 \_\_\_\_\_



Итого по насаждению (все породы и реласкопические площадки)	Суммы площадей сечения по категориям состояния, м2																Количество деревьев по		Модельные деревья		
	1		2		3		4		5		5 (а,б,в)			5 (в,г,д)			куб. м	В том числе подлежит рубке, %	Высота, м	Диаметр, см	
	Н	З	Н	З	Н	З	Н	З	Н	З	Н	З	О	Н	З	О					
Дуб нагорный высокоствольный порослевой	13		18		6												4	41	4,3	19,8	26
Клен остролиственный	14		3															17		21,0	24
Береза	1		3															24	25,8	24,6	28
Вяз	1		5		1													7		16,8	20
Итого, шт.	29		29		7													28	93	30,1	
Среднее (куб. м/га)	35,7		34,1		7,9													37,6	115,3	37,6	21,2
Итого, % от запаса по насаждению	30,9		29,7		6,8													32,6	100,0	32,6	

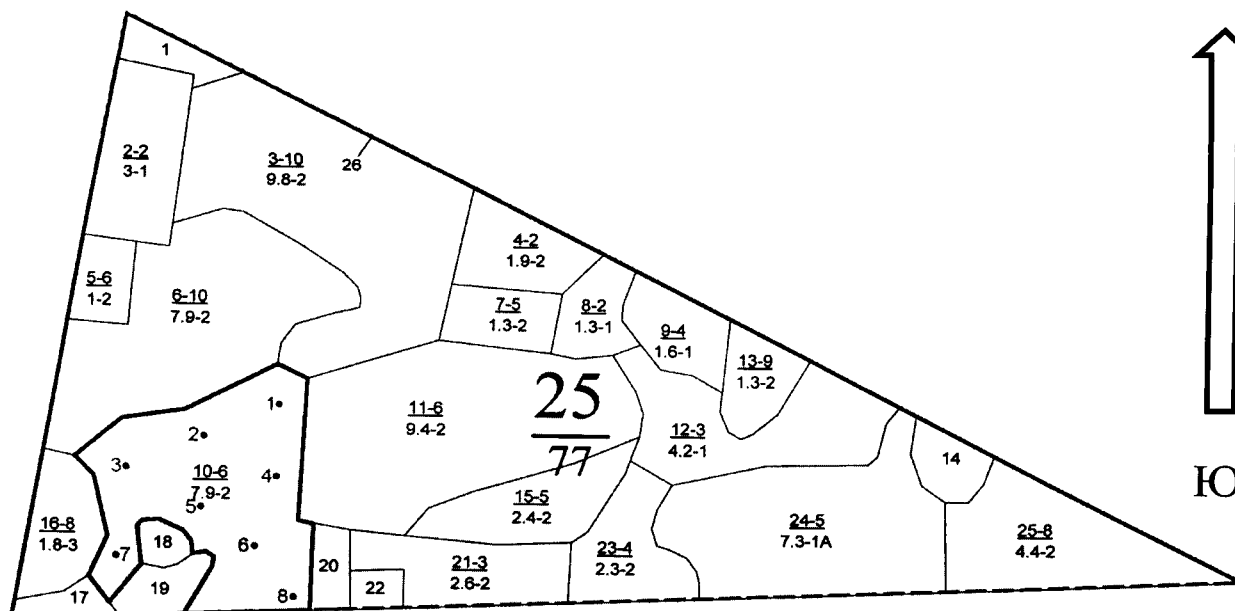
Условные обозначения:


Н - не заселено (не поражено, не повреждено), З - заселено стволовыми вредителями (поражено болезнями, повреждено огнем), О - отработано

М 1:10000

Абрис участка

С



Условные обозначения: границы выдела, COM – 

• - центры реласкопических площадок

1 – номер реласкопической площадки

Обследуемая площадь – 7,9 га

№ квартала	№ выдела	№ лесопатологического выдела	Размеры ленты (круговой площадки) перечега				Координаты начала, конца и поворотных точек лент перечёта / центров круговых площадок перечёта	
			№ ленты (площадок)	Длина, м	Ширина, м	Радиус, м		
25	10		1				52,678366°	38,979099°
			2				52,678004°	38,977640°
			3				52,677799°	38,976063°
			4				52,677104°	38,978807°
			5				52,677076°	38,977451°
			6				52,676243°	38,978280°
			7				52,676431°	38,976027°
			8				52,676153°	38,979086°

Исполнитель работ по проведению лесопатологического обследования:  
Фамилия, имя и отчество (при наличии): Синькова Лидия Владимировна

Подпись Синькова

Дата составления документа 28.06.2021

