

12.07.2021

Приложение 2
к приказу Минприроды России
от 09.11.2020 N 910

X Божко Ю.Н.

УТВЕРЖДАЮ:

Подписано цифровой подписью:
Божко Юрий Николаевич

Должность

Начальник управления лесного
хозяйства Липецкой области

ФИО

Божко Ю.Н.

Дата

12.07.2021 г.

Акт
лесопатологического обследования № 349
лесных насаждений Данковского лесничества
Липецкой области

Способ лесопатологического обследования:

Визуальное



Инструментальное



Место проведения:

Участковое лесничество	Урочище (дача)	Квартал (кварталы)	Выдел (выделы)	Площадь выдела, га	ЛП выдел	Площадь ЛП выдела
Бигильдинское	-	71	1	11,6	1	1,5

Лесопатологическое обследование проведено на общей площади 1.5 га.

На площади 10.1 га лесопатологическое обследование не проводилось.

Кадастровый номер участка:

(для участков, предоставленных в постоянное (бессрочное пользование, аренду)

Документ о праве пользования: _____ номер - от -, вид разрешенного использования лесов: .

(тип документа о праве пользования, дата, номер, вид разрешенного использования лесов)

1. Визуальное (рекогносцировочное) лесопатологическое обследование.

Наземное

Дистанционное

1.1. На площади 1,5 га фактическая таксационная характеристика соответствует таксационному описанию.

1.2. Лесные насаждения с нарушенной и утраченной устойчивостью выявлены на площади 1,5 га.

Уч. лес-во	Урочище (дача)	Квартал	Выдел	Площадь, га		Причина ослабления (гибели)
				с нарушенной устойчивостью	с утраченной устойчивостью	
1	2	3	4	5	6	8
Бигильдинское	-	71	1	1,5	-	воздействия шквалистых и ураганных ветров прошлых лет, повлекшие слом стволов деревьев (код 822); рак дуба поперечный (код 373); опёнок (код 467).

Состояние обследованных лесных насаждений приведено в приложениях 1.1 - 1.4 к Акту в зависимости от метода проведения ЛПО.

1.3. В обследованных лесных участках прогнозируется:

Прогноз	Площадь, га
Ослабление лесных насаждений	
Усыхание лесных насаждений различной степени	1,5
Развитие очагов вредных организмов	-

1.4. Обнаружено загрязнение лесного участка отходами и выбросами:

промышленными

бытовыми

Вид загрязнения	Размеры загрязнения			Объем, кубм	Площадь загрязнения, га
	ширина, м	длина, м	высота, м		

ЗАКЛЮЧЕНИЕ

На площади 1.5 га насаждение ослабленное, СКС насаждения: 1.96. Проведение мероприятий не требуется. Назначенные профилактические мероприятия по защите лесов: нет; агитационные мероприятия: нет.

На площади 10.1 га лесопатологическое обследование не проводилось.

Уч. Л-во	Урочище	Квартал	Выдел	Площадь выдела	ЛП выдел	Площадь ЛП выдела	Вид мероприятия	Срок проведения
1	2	3	4	5	6	7	8	9
Бигильдинское	-	71	1	11,6	1	1,5	не требует мероприятий	

Дата проведения обследований: 22.06.2021 года.

Исполнитель работ по проведению лесопатологического обследования:

ФИО: Лодыгин А.В.

Организация: ООО НПП "АЦЛПИ"

Должность: Инженер лесопатолог

Подпись _____

Телефон: 8 (952) 555 53 14

Результаты проведения лесопатологического обследования лесных насаждений
за Июнь месяц 2021 г.

Субъект Российской Федерации: Липецкая область. Лесничество (лесопарк): Данковское.
Участковое лесничество: Выгильдянское. Урочище (лесная дача): -.

1	2	3	4	5	6	7	8	9	Таксационная характеристика лесного насаждения								18	Распределение деревьев по категориям состояния, % от запаса												34	35	36														
									10	11	12	13	14	15	16	17		ослабленные			сильно ослабленные			уничтоженные			свежий сухой						старый сухой													
1	2	3	4	5	6	7	8	9	10	11	12	13	14	15	16	17	18	без признаков ослабления			ослабленные			сильно ослабленные			уничтоженные			свежий сухой						старый сухой						33	34	35	36	
																		Н	Р	И	Н	Р	И	Н	Р	И	Н	Р	И	Н	Р	И	Н	Р	И	Н	Р	И	Н	Р	И					Н
71	1	11,6	Защитные	Противоразрозненные леса	нет	1	1,5	10Дпн	Всего	100	22	36	ДСН	0,6	3	190	-	26,7	Н	Р	И	Н	Р	И	Н	Р	И	Н	Р	И	Н	Р	И	Н	Р	И	822,	373,	467,	7,7	5,0	35,3	не требует мероприятий	1,5		
									Дпн	-	-	-	-	-	-	-	-	18,9	Н	Р	И	Н	Р	И	Н	Р	И	Н	Р	И	Н	Р	И	Н	Р	И	7,7	5,0	35,3							
									Б	-	-	-	-	-	-	-	-	76,0	Н	Р	И	Н	Р	И	Н	Р	И	Н	Р	И	Н	Р	И	Н	Р	И										
									Ивд	-	-	-	-	-	-	-	-	64,7	Н	Р	И	Н	Р	И	Н	Р	И	Н	Р	И	Н	Р	И	Н	Р	И										

В насаждении присутствуют породы отражённые в перечётной ведомости, но не отражённые в таксационном описании из-за незначительного объёма.

Основные обозначения: Н - деревья не подлежат рубке; Р - деревья подлежат рубке.
Исполнитель работ по проведению лесопатологического обследования:

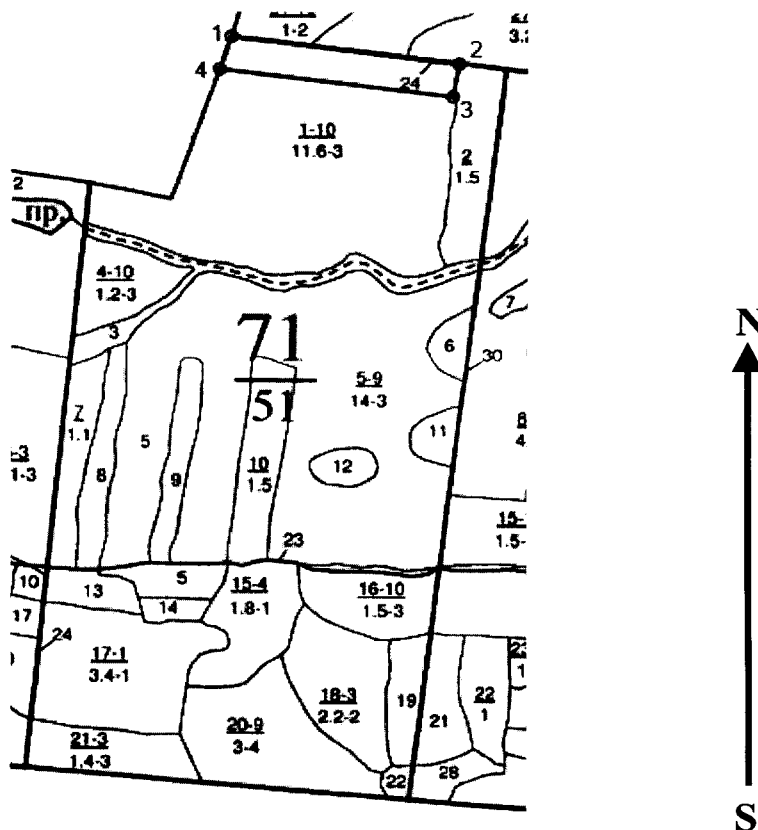
Лодыгин

Фамилия, имя и отчество (при наличии) Лодыгин А.В.

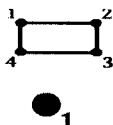
Дата составления документа: 29.06.2021 года. Тел. 8 (952) 555 53 14

Абрис участка

Масштаб 1:10000



Условные обозначения:



границы обследованных выделов

центры реласкопических площадок

№ квартала	№ выдела	№ ЛП выдела	Размеры ленты (круговой площадки) перечета					Координаты ПП	
			№ ленты (площадки)	Длина, м	Ширина, м	Радиус, м	Площадь, га		
71	1	1							

Пространственное размещение лесопатологических выделов
(включается в Акт при выделении лесопатологических выделов, для указания пространственного расположения поврежденных и погибших насаждений)

Номера точек	Координаты		Длина, м
1->2	53.3532°	39.06538°	305.5
2->3	53.35285°	39.06995°	48.4
3->4	53.35242°	39.06982°	312.1
4->5	53.35277°	39.06515°	49.3
5->1	53.3532°	39.06538°	0

Исполнитель работ по проведению лесопатологического обследования:

Фамилия, имя и отчество (при наличии) Лодыгин А.В.

Дата составления документа: 29.06.2021 года. Тел. 8 (952) 555 53 14

Таксационное описание
Бигильдинского участкового лесничества
ОКУ «Данковское лесничество»

Участковое лесничество: БИГИЛЬДИНСКОЕ		ПРОТЯВОРОЗИЖНЫЕ ЛЕСА										Квартал											
№	Площадь	Состав	Подрост	по: я	Ель	Эль	Воз	Вя	Ди	Кл	Гр	Во	Тип	Полн	Запас	сырораст.	Кл	Запас	на	выделе	лес.	МЗ	
д	га	ва	ра	со	ам	с	па	лк	леса	С	су	гре	едл	вакхлмлен	Хозяйственные								
1	2	3	4	5	6	7	8	9	10	11	12	13	14	15	16	17	18	19	20	21	22	23	24
1	11,6	10ДНН	1	22	ДНН	100	22	36	10	4	3	ДСН	Д2	6	19	220	220	2					
		подлесок: лщ чр густой ПОЛНОТА НЕРАВНОМЕРНАЯ селекционная оценка: НОРМАЛЬНЫЕ																					

Копия верна

Директор ОКУ «Данковское лесничество»

Евсеев Ю.В.

