

12.07.2021

Приложение 2
к приказу Минприроды России
от 09.11.2020 N 910

X Божко Ю.Н.

Подписано цифровой подписью:
Божко Юрий Николаевич

УТВЕРЖДАЮ:

Должность

Начальник управления лесного
хозяйства Липецкой области

ФИО

Божко Ю.Н.

Дата

12.07.2021 г.

Акт
лесопатологического обследования № 352
лесных насаждений Данковского лесничества
Липецкой области

Способ лесопатологического обследования:

Визуальное

Инструментальное

Место проведения:

Участковое лесничество	Урочище (дача)	Квартал (кварталы)	Выдел (выделы)	Площадь выдела, га	ЛП выдел	Площадь ЛП выдела
Бигильдинское	-	71	16	1,5	-	-

Лесопатологическое обследование проведено на общей площади 1,5 га.

Кадастровый номер участка:

(для участков, предоставленных в постоянное (бессрочное пользование, аренду)

Документ о праве пользования: _____ номер - от -, вид разрешенного использования лесов: .

(тип документа о праве пользования, дата, номер, вид разрешенного использования лесов)

УТВЕРЖДАЮ:

Должность

Начальник управления лесного
хозяйства Липецкой области

ФИО

Божко Ю.Н.

Дата

05.07.2021 г.

Акт
лесопатологического обследования № _
лесных насаждений Данковского лесничества
Липецкой области

Способ лесопатологического обследования:

Визуальное



Инструментальное



Место проведения:

Участковое лесничество	Урочище (дача)	Квартал (кварталы)	Выдел (выделы)	Площадь выдела, га	ЛП выдел	Площадь ЛП выдела
Бигильдинское	-	71	16	1,5	-	-

Лесопатологическое обследование проведено на общей площади 1,5 га.

Кадастровый номер участка:

(для участков, предоставленных в постоянное (бессрочное) пользование, аренду)

Документ о праве пользования: _____ номер - от -, вид разрешенного использования лесов: .

(тип документа о праве пользования, дата, номер, вид разрешенного использования лесов)

05.07.2021 г.


Евсеев Ю.В.

1. Визуальное (рекогносцировочное) лесопатологическое обследование.

Наземное

Дистанционное

1.1. На площади 1,5 га фактическая таксационная характеристика соответствует таксационному описанию.

1.2. Лесные насаждения с нарушенной и утраченной устойчивостью выявлены на площади 1,5 га.

Уч. лес-во	Урочище (дача)	Квартал	Выдел	Площадь, га		Причина ослабления (гибели)
				с нарушенной устойчивостью	с утраченной устойчивостью	
1	2	3	4	5	6	8
Бигильдинское	-	71	16	1,5	-	воздействия сильных ветров прошлых лет, повлекшие наклон более 10°, изгиб или вывал деревьев (код 821); трутовик ложный дубовый и дуболобивый (код 360); опёнок (код 467).

Состояние обследованных лесных насаждений приведено в приложениях 1.1 - 1.4 к Акту в зависимости от метода проведения ЛПО.

1.3. В обследованных лесных участках прогнозируется:

Прогноз	Площадь, га
Ослабление лесных насаждений	
Усыхание лесных насаждений различной степени	1,5
Развитие очагов вредных организмов	-

1.4. Обнаружено загрязнение лесного участка отходами и выбросами:

промышленными

бытовыми

Вид загрязнения	Размеры загрязнения			Объем, кубм	Площадь загрязнения, га
	ширина, м	длина, м	высота, м		

ЗАКЛЮЧЕНИЕ

На площади 1,5 га насаждение сильно ослабленное, СКС насаждения: 2,99. Требуется проведение инструментального (детального) ЛПО. Назначенные профилактические мероприятия по защите лесов: нет; агитационные мероприятия: нет.

Уч. Л-во	Урочище	Квартал	Выдел	Площадь выдела	ЛП выдел	Площадь ЛП выдела	Вид мероприятия	Срок проведения
1	2	3	4	5	6	7	8	9
Бигильдинское	-	71	16	1,5	-	-	инструментальное ЛПО	2021-2023

Дата проведения обследований: 22.06.2021 года.

Исполнитель работ по проведению лесопатологического обследования:

ФИО: Лодыгин А.В.

Организация: ООО НПП "АЦЛПИ"

Должность: Инженер лесопатолог

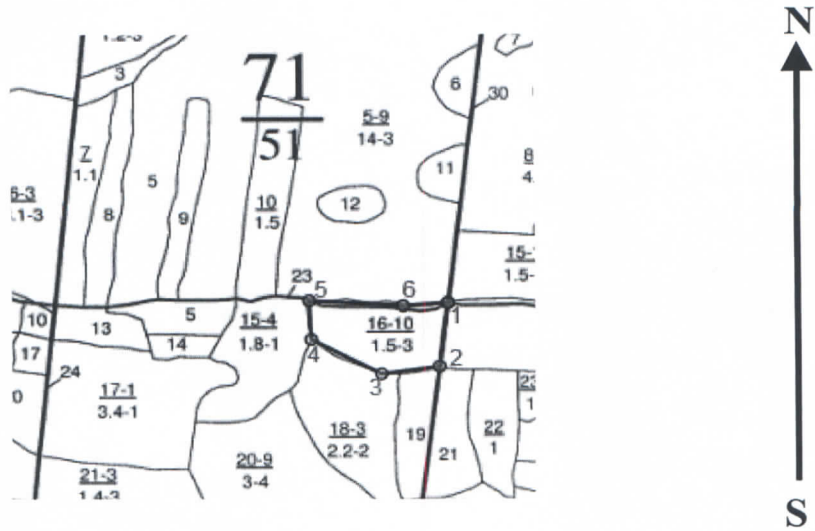
Подпись

Лодыгин

Телефон: 8 (952) 555 53 14

Абрис участка

Масштаб 1:10000



Условные обозначения:

границы обследованных выделов
 центры реласкопических площадок

№ квартала	№ выдела	№ ЛПИ выдела	Размеры ленты (круговой площадки) перечета					Координаты ПП	
			№ ленты (площадки)	Длина, м	Ширина, м	Радиус, м	Площадь, га		
71	16	-							

Пространственное размещение лесопатологических выделов
(включается в Акт при выделении лесопатологических выделов, для указания пространственного расположения поврежденных и погибших насаждений)

Номера точек	Координаты		Длина, м
1->2	53.34639°	39.06958°	92.1
2->3	53.34557°	39.06941°	77.7
3->4	53.34548°	39.06825°	105.6
4->5	53.34592°	39.06684°	55.4
5->6	53.34642°	39.0668°	124.8
6->7	53.34635°	39.06868°	59.5
7->1	53.34639°	39.06958°	

Исполнитель работ по проведению лесопатологического обследования:

Фамилия, имя и отчество (при наличии) Лодыгин А.В.

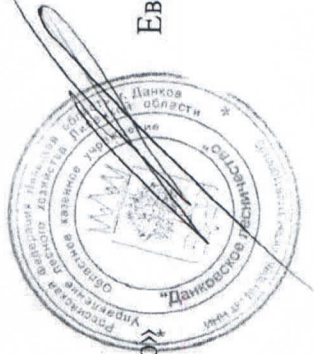
Дата составления документа: 29.06.2021 года. Тел. 8 (952) 555 53 14

Таксационное описание
 Бигильдинского участка лесничества
 ОКУ «Данковское лесничество»

Участковое лесничество: БИГИЛЬДИНСКОЕ										ПРОТИВОРОЗИОННЫЕ ЛЕСА										Квартал 71					
№	Пло- щадь	Состав	Подрост	по	Х:	Вы-	Зле-	Воз-	Вы-	Ди:	Кл:	Гр:	Бо:	Тип	Полн:	Запас	сырораст	Кл:	Запас	на	выделе	лес.	МЗ		
де-	ла	га	ва,	рельеф,	особенн:	Р:	та	ле-	со-	ам:	С:	па:	ни:	леса	ота	леса,	лес	МЗ	ас:	су-	ре-	еди-	захламлен.	Хозяйственны	
е:	а	е	ка	о	порослевом	У:	я-	са	ст	та	ет:	во:	во:	ге	тлу	ома-	1	на	сос-	ва:	тав-	рн:	де-	общий:	лик-
е:	а	е	ег:	незале	земель:	С:	са	рн:	р	ас:	ас:	т	та:	та:	сече	га	выдел:	ляю-	ос:	ревь	ев	вида	мероприятия		
е:	а	е	Хар.	лесных	культур	о	са	рн:	р	ас:	ас:	т	та:	та:	внй	шм:	ти:	шм:	ти:	ев	вида	мероприятия			
е:	а	е	Кадастр.	оценка	о	са	рн:	р	ас:	ас:	т	та:	та:	та:	внй	шм:	ти:	шм:	ти:	ев	вида	мероприятия			
1	2	3	4	5	6	7	8	9	10	11	12	13	14	15	16	17	18	19	20	21	22	23	24		
16	1,5	10ДНП+Б	1	23	ДНП	95	23	40	10	4	3	ДСН	,6	20	30	30	3								

подлесок: ЛЩ ГУСТОЙ
 селекционная оценка: НОРМАЛЬНЫЕ

Копия верна
 Директор ОКУ «Данковское лесничество»



Евсеев Ю.В.