

12.07.2021

Приложение 2
к приказу Минприроды России
от 09.11.2020 N 910

X Божко Ю.Н.

Подписано цифровой подписью:
Божко Юрий Николаевич

УТВЕРЖДАЮ:

Должность

Начальник управления лесного
хозяйства Липецкой области

ФИО

Божко Ю.Н.

Дата

12.07.2021 г.

Акт

лесопатологического обследования № 359
лесных насаждений Данковского лесничества
Липецкой области

Способ лесопатологического обследования:

Визуальное



Инструментальное



Место проведения:

Участковое лесничество	Урочище (дача)	Квартал (кварталы)	Выдел (выделы)	Площадь выдела, га	ЛП выдел	Площадь ЛП выдела
Воскресенское	-	48	4	29,4	-	-

Лесопатологическое обследование проведено на общей площади 29,4 га.

Кадастровый номер участка:

(для участков, предоставленных в постоянное (бессрочное пользование, аренду)

Документ о праве пользования: _____ номер - от -, вид разрешенного использования лесов: .

(тип документа о праве пользования, дата, номер, вид разрешенного использования лесов)

1. Визуальное (рекогносцировочное) лесопатологическое обследование.

Наземное

Дистанционное

1.1. На площади 29,4 га фактическая таксационная характеристика соответствует таксационному описанию.

1.2. Лесные насаждения с нарушенной и утраченной устойчивостью выявлены на площади 29,4 га.

Уч. лес-во	Урочище (дача)	Квартал	Выдел	Площадь, га		Причина ослабления (гибели)
				с нарушенной устойчивостью	с утраченной устойчивостью	
1	2	3	4	5	6	8
Воскресенское	-	48	4	29,4	-	гнили стволовые (код 350); опёнок (код 467); трутовик ложный дубовый и дуболюбивый (код 360); воздействия сильных ветров прошлых лет, повлекшие наклон более 10°, изгиб или вывал деревьев (код 821); воздействия шквалистых и ураганных ветров прошлых лет, повлекшие слом стволов деревьев (код 822).

Состояние обследованных лесных насаждений приведено в приложениях 1.1 - 1.4 к Акту в зависимости от метода проведения ЛПО.

1.3. В обследованных лесных участках прогнозируется:

Прогноз	Площадь, га
Ослабление лесных насаждений	
Усыхание лесных насаждений различной степени	29,4
Развитие очагов вредных организмов	-

1.4. Обнаружено загрязнение лесного участка отходами и выбросами:

промышленными

бытовыми

Вид загрязнения	Размеры загрязнения			Объем, кубм	Площадь загрязнения, га
	ширина, м	длина, м	высота, м		

ЗАКЛЮЧЕНИЕ

На площади 29,4 га насаждение ослабленное, СКС насаждения: 2,34. Требуется проведение инструментального (детального) ЛПО. Назначенные профилактические мероприятия по защите лесов: нет; агитационные мероприятия: нет.

Уч. Л-во	Урочище	Квартал	Выдел	Площадь выдела	ЛП выдел	Площадь ЛП выдела	Вид мероприятия	Срок проведения
1	2	3	4	5	6	7	8	9
Воскресенское	-	48	4	29,4	-	-	инструментальное ЛПО	2021-2023

Дата проведения обследований: 22.06.2021 года.

Исполнитель работ по проведению лесопатологического обследования:

ФИО: Лодыгин А.В.

Организация: ООО НПП "АЦЛПИ"

Должность: Инженер лесопатолог

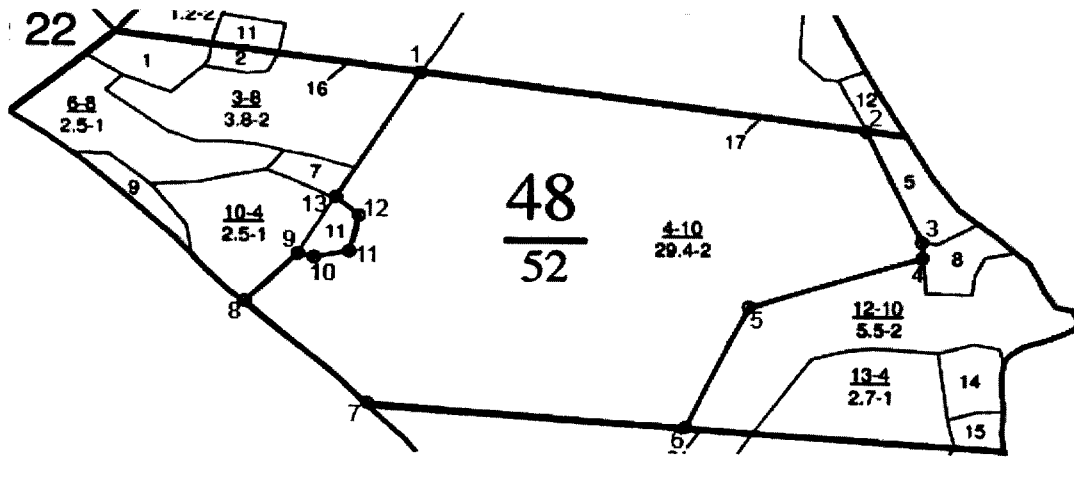
Подпись

Телефон: 8 (952) 555 53 14

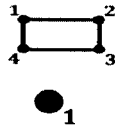
Лодыгин

Абрис участка

Масштаб 1:10000



Условные обозначения:



границы обследованных выделов

центры реласкопических площадок

№ квартала	№ выдела	№ ЛП выдела	Размеры ленты (круговой площадки) перечета					Координаты ПП	
			№ ленты (площадки)	Длина, м	Ширина, м	Радиус, м	Площадь, га		
48	4	-							

Пространственное размещение лесопатологических выделов
(включается в Акт при выделении лесопатологических выделов, для указания пространственного расположения поврежденных и погибших насаждений)

Номера точек	Координаты		Длина, м
1->2	53.21908°	38.80319°	597.8
2->3	53.21835°	38.81208°	175.8
3->4	53.21691°	38.81319°	22.1
4->5	53.21672°	38.8132°	240.7
5->6	53.21608°	38.80974°	190.9
6->7	53.21454°	38.80849°	422.2
7->8	53.21482°	38.80217°	217.8
8->9	53.21612°	38.79973°	97.5
9->10	53.21673°	38.80078°	21.6
10->11	53.21669°	38.8011°	47.1
11->12	53.21676°	38.80179°	52.7
12->13	53.21723°	38.80198°	39.9
13->14	53.21746°	38.80152°	211.3
14->1	53.21908°	38.80319°	

Исполнитель работ по проведению лесопатологического обследования:

Фамилия, имя и отчество (при наличии) Лодыгин А.В.

Лодыгин

Дата составления документа: 29.06.2021 года. Тел. 8 (952) 555 53 14

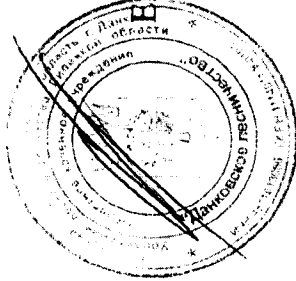
Таксационное описание
 Воскресенского участка лесничества
 ОКУ «Данковское лесничество»
 Управление лесного хозяйства Липецкой области

Участковое лесничество: ВОСКРЕСЕНСКОЕ		ПРОТИВОРОЗИШНЫЕ ЛЕСА		Квартал 48																
№	Пло- щадь	Состав подрост по: А: Вн- Зме- дресок подрост по: С: Со- манг- за рельеф, особая: Р: та оста выдела. Отмет:	У: я- са промх. Наимен. кат: ру- ег. невалес. земель: С: са- Хар. лесных культур Кадастров. оценка	Ди: Кл: Ур: Во: ас: Лу: ам: С: ла: Им: леса	Тип	Полн: Запас сырост. ста: леса, дес. МЗ	Кл: Запас на выделе, дес. МЗ	едн- захламлен. нич- ник де- рель- выла	Хозб- ственн- ые мероприятия											
1	2	3	4: 5	6	7	8	9: 10: 11: 12	13	14	15	16	17	18	19	20	21	22	23	24	
4	29,4	дннз	дннзв+кю	1	24	днп	100	25	40	10	4	2	дсн	7	25	735	294	2	29	59
							80	23	36								221	2		
							25	36									220	2		
							кю	50												

подлесок: ЛД Р СР ТУСТ
 СОСТАВ НЕОДНОРОДНЫЙ, ПОЛНОТА НЕРАВНОМЕРНАЯ
 селекционная оценка: НОРМАЛЬНЫЕ

Копия верна

Директор ОКУ «Данковское лесничество»



Евсеев Ю.В.