

12.07.2021

Приложение 2
к приказу Минприроды России
от 09.11.2020 N 910

X Божко Ю.Н.

Подписано цифровой подписью:
Божко Юрий Николаевич

УТВЕРЖДАЮ:

Должность

Начальник управления лесного
хозяйства Липецкой области

ФИО

Божко Ю.Н.

Дата

12.07.2021 г.

Акт
лесопатологического обследования № 391
лесных насаждений Данковского лесничества
Липецкой области

Способ лесопатологического обследования:

Визуальное



Инструментальное



Место проведения:

Участковое лесничество	Урочище (дача)	Квартал (кварталы)	Выдел (выделы)	Площадь выдела, га	ЛП выдел	Площадь ЛП выдела
Лебедянское	-	11	2	9,4	-	-

Лесопатологическое обследование проведено на общей площади 9,4 га.

Кадастровый номер участка:

(для участков, предоставленных в постоянное (бессрочное пользование, аренду)

Документ о праве пользования: _____ номер - от -, вид разрешенного использования лесов: .

(тип документа о праве пользования, дата, номер, вид разрешенного использования лесов)

1. Визуальное (рекогносцировочное) лесопатологическое обследование.

Наземное

Дистанционное

1.1. На площади 9,4 га фактическая таксационная характеристика соответствует таксационному описанию.

1.2. Лесные насаждения с нарушенной и утраченной устойчивостью выявлены на площади 9,4 га.

Уч. лес-во	Урочище (дача)	Квартал	Выдел	Площадь, га		Причина ослабления (гибели)
				с нарушенной устойчивостью	с утраченной устойчивостью	
1	2	3	4	5	6	8
Лебедянское	-	11	2	9,4	-	опёнок (код 467); трутовик ложный дубовый и дуболюбивый (код 360); воздействия сильных ветров прошлых лет, повлекшие наклон более 10°, изгиб или вывал деревьев (код 821).

Состояние обследованных лесных насаждений приведено в приложениях 1.1 - 1.4 к Акту в зависимости от метода проведения ЛПО.

1.3. В обследованных лесных участках прогнозируется:

Прогноз	Площадь, га
Ослабление лесных насаждений	
Усыхание лесных насаждений различной степени	9,4
Развитие очагов вредных организмов	-

1.4. Обнаружено загрязнение лесного участка отходами и выбросами:

промышленными

бытовыми

Вид загрязнения	Размеры загрязнения			Объем, кубм	Площадь загрязнения, га
	ширина, м	длина, м	высота, м		

ЗАКЛЮЧЕНИЕ

На площади 9,4 га насаждение сильно ослабленное, СКС насаждения: 2,55. Требуется проведение инструментального (детального) ЛПО. Назначенные профилактические мероприятия по защите лесов: нет; агитационные мероприятия: нет.

Уч. Л-во	Урочище	Квартал	Выдел	Площадь выдела	ЛП выдел	Площадь ЛП выдела	Вид мероприятия	Срок проведения
1	2	3	4	5	6	7	8	9
Лебедянское	-	11	2	9,4	-	-	инструментальное ЛПО	2021-2023

Дата проведения обследований: 22.06.2021 года.

Исполнитель работ по проведению лесопатологического обследования:

ФИО: Лодыгин А.В.

Организация: ООО НПП "АЦЛПИ"

Должность: Инженер лесопатолог

Подпись _____

Телефон: 8 (952) 555 53 14

Результаты проведения лесопатологического обследования лесных насаждений
за Июнь месяц 2021 г.

Субъект Российской Федерации: Липецкая область. Лесничество (лесопарк): Данковское.

Участковое лесничество: Лебелянское. Урочище (лесная дача): -.

№ квартала	№ выдела	№ выдела, га	Целевое назначение лесов	Категория защитных лесов	ОЗУ	№ выдела	№ выдела, га	Таксационная характеристика лесного насаждения	Число деревьев на пробе, шт.		без признаков ослабления	Распределение деревьев по категориям состояния, % от запаса						Ущербные		Причина ослабления, повреждения					Подложит рубке, % от запаса		Назначенные мероприятия											
									Н	Р		Н	П	Н	Р	Н	Р	Н	Р	Н	Р	Н	Р	Н	Р	Н	Р	Н	Р									
1	2	3	4	5	6	7	8	состав	10	11	12	13	14	15	16	17	18	19	20	21	22	23	24	25	26	27	28	29	30	31	32	33	34	35	36	внл	площадь, га	
								всего	100	19	36	ДОСЗЛ	0,5	4	130	-	7,8	65,0	14,5	10,4	2,3								10,5	2,9			12,7				инструментальное ЛПО	9,4
								Длп	-	-	-	-	-	-	-	-	-	-	67,9	18,7																		
								Кло	-	-	-	-	-	-	-	-	-	-	66,5	12,3																		
								Лп	-	-	-	-	-	-	-	-	-	-	100,0																			
11	2	9,4	Защитные	Противоразнозные леса	нет	-	-	блпнзДлпнлКло+Лп	-	-	-	-	-	-	-	-	-	-	-	-	-	-	-	-	-	-	-	-	-	-	-	-	-	-	-	-	-	

Условные обозначения: Н - деревья не подлежат рубке; Р - деревья подлежат рубке.

Исполнитель работ по проведению лесопатологического обследования:

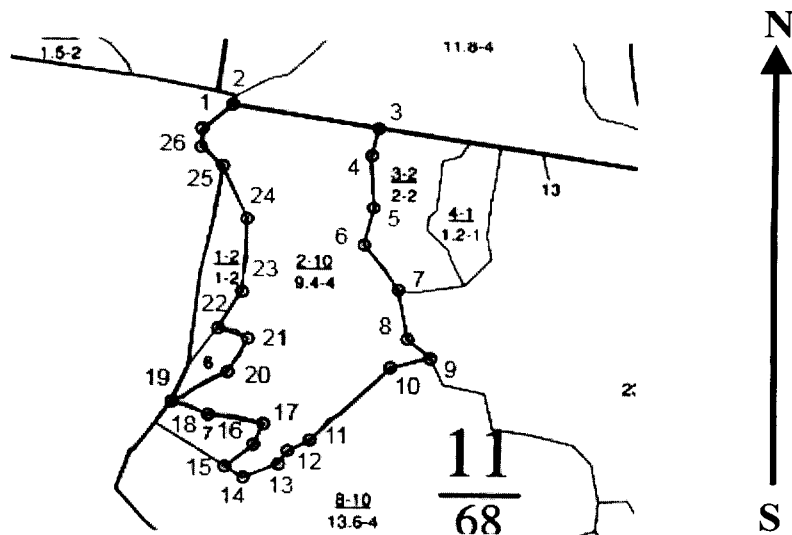
Лодыгин

Фамилия, имя и отчество (при наличии) Лодыгин А.В.

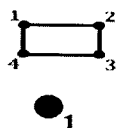
Дата составления документа: 29.06.2021 года. Тел. 8 (952) 555 53 14

Абрис участка

Масштаб 1:10000



Условные обозначения:



1 2 3 4 границы обследованных выделов

● 1 центры реласкопических площадок

№ квартала	№ выдела	№ ЛП выдела	Размеры ленты (круговой площадки) перечета				Координаты ПП	
			№ ленты (площадки)	Длина, м	Ширина, м	Радиус, м		
11	2	-						

Пространственное размещение лесопатологических выделов
(включается в Акт при выделении лесопатологических выделов, для указания пространственного расположения поврежденных и погибших насаждений)

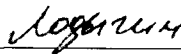
Номера точек	Координаты		Длина, м
1->2	53.10286°	39.14488°	53.4
2->3	53.10317°	39.14549°	196.8
3->4	53.10288°	39.14839°	39.7
4->5	53.10253°	39.14826°	75.3
5->6	53.10186°	39.1483°	55.2
6->7	53.10137°	39.14812°	78.7
7->8	53.1008°	39.1488°	70.2
8->9	53.10018°	39.14899°	41
9->10	53.09993°	39.14944°	54.5
10->11	53.09981°	39.14865°	148.1
11->12	53.09888°	39.14707°	33.2
12->13	53.09874°	39.14663°	22.8
13->14	53.09857°	39.14644°	50.6
14->15	53.09839°	39.14574°	28.8
15->16	53.09853°	39.14538°	49.1
16->17	53.09881°	39.14594°	32.3
17->18	53.09908°	39.14614°	74.2
18->19	53.09919°	39.14504°	51.2
19->20	53.09935°	39.14433°	84.7

20->21	53.09974°	39.14542°	54.6
21->22	53.10017°	39.14582°	42.1
22->23	53.10029°	39.14523°	60.7
23->24	53.10076°	39.1457°	104.9
24->25	53.1017°	39.14579°	82.9
25->26	53.10239°	39.1453°	39.6
26->27	53.10263°	39.14486°	26.4
27->1	53.10286°	39.14488°	

Исполнитель работ по проведению лесопатологического обследования:

Фамилия, имя и отчество (при наличии) Лодыгин А.В.

Дата составления документа: 29.06.2021 года. Тел. 8 (952) 555 53 14



Таксационное описание
 Лебедянского участкового лесничества
 ОКУ «Данковское лесничество»
 Управление лесного хозяйства Липецкой области

Участковое лесничество: ЛЕБЕДЯНСКОЕ												ПРОТИВОПОЖАРНЫЕ ЛЕСА												Квартал 11
№	Пло- щадь	Состав	Подрост	по: Я:	Вн- со- мант	Зле- со- мант	Воз- со- мант	Вы- со- мант	Ди:	Кл:	Гр:	Бо:	Тип	Полн:	Запас	сырост.	Кл:	Запас	на	выделе,	лес.	МЗ		
ла	га	за:	Рельеф,	особенн:	Р:	та	ра	со- мант	с:	на:	ли:	леса	Суча:	на:	обшир:	а	т.ч.	хо- мант	еди- нич-	мероприятия	Хозяйственные			
		ка о	порослевом	У:	я- ру-	са	ст:	та	ег:	во:	те:	Тпу	а пл:	по:	то:	сток:	дни	лик	оброй:	лик	ле- ре- ва:	виде:		
		ея:	незалеес:	земель:	С:	са-	р:	ас:	ас:	т	та:	та:	Сече:	га:	выдел:	лив-	ос:	лив-	ос:	лив-	ос:	лив-		
		Хар:	лесных	культур	С:	са-	р:	ас:	ас:	т	та:	та:	Сече:	га:	выдел:	лив-	ос:	лив-	ос:	лив-	ос:	лив-		
		Кадастров.	оценка																					
1	2	3	4	5	6	7	8	9	10	11	12	13	14	15	16	17	18	19	20	21	22	23	24	
2	9,4	блнпзДнпКЛО+лп	1	19	Днп	100	19	36	10	4	4	досыл	5	13	122									
						Днп	65	18	24			дп												
						КЛО	18	20																

подлесок: лщ густой
 селекционная оценка: МИНУСОВЫЕ

Копия верна
 Директор ОКУ «Данковское лесничество»
 Евсеев Ю.В.

