

12.07.2021

Приложение 2
к приказу Минприроды России
от 09.11.2020 N 910

X Божко Ю.Н.

Подписано цифровой подписью:
Божко Юрий Николаевич

УТВЕРЖДАЮ:

Должность

Начальник управления лесного
хозяйства Липецкой области

ФИО

Божко Ю.Н.

Дата

12.07.2021 г.

Акт
лесопатологического обследования № 393
лесных насаждений Данковского лесничества
Липецкой области

Способ лесопатологического обследования:

Визуальное



Инструментальное



Место проведения:

Участковое лесничество	Урочище (дача)	Квартал (кварталы)	Выдел (выделы)	Площадь выдела, га	ЛП выдел	Площадь ЛП выдела
Лебедянское	-	11	12	6,8	-	-

Лесопатологическое обследование проведено на общей площади 6,8 га.

Кадастровый номер участка:

(для участков, предоставленных в постоянное (бессрочное пользование, аренду)

Документ о праве пользования: _____ номер - от -, вид разрешенного использования лесов: .

(тип документа о праве пользования, дата, номер, вид разрешенного использования лесов)

1. Визуальное (рекогносцировочное) лесопатологическое обследование.

Наземное Дистанционное

1.1. На площади 6,8 га фактическая таксационная характеристика соответствует таксационному описанию.

1.2. Лесные насаждения с нарушенной и утраченной устойчивостью выявлены на площади 6,8 га.

Уч. лес-во	Урочище (дача)	Квартал	Выдел	Площадь, га		Причина ослабления (гибели)
				с нарушенной устойчивостью	с утраченной устойчивостью	
1	2	3	4	5	6	8
Лебедянское	-	11	12	6,8	-	опёнок (код 467); воздействия сильных ветров прошлых лет, повлекшие наклон более 10°, изгиб или вывал деревьев (код 821); воздействия шквалистых и ураганных ветров прошлых лет, повлекшие слом стволов деревьев (код 822); трутовик осиновый (трутовик ложный осиновый) (код 358); трутовик ложный дубовый и дуболюбивый (код 360).

Состояние обследованных лесных насаждений приведено в приложениях 1.1 - 1.4 к Акту в зависимости от метода проведения ЛПО.

1.3. В обследованных лесных участках прогнозируется:

Прогноз	Площадь, га
Ослабление лесных насаждений	
Усыхание лесных насаждений различной степени	6,8
Развитие очагов вредных организмов	-

1.4. Обнаружено загрязнение лесного участка отходами и выбросами:

промышленными

бытовыми

Вид загрязнения	Размеры загрязнения			Объем, кубм	Площадь загрязнения, га
	ширина, м	длина, м	высота, м		

ЗАКЛЮЧЕНИЕ

На площади 6,8 га насаждение ослабленное, СКС насаждения: 2,25. Требуется проведение инструментального (детального) ЛПО. Назначенные профилактические мероприятия по защите лесов: нет; агитационные мероприятия: нет.

Уч. Л-во	Урочище	Квартал	Выдел	Площадь выдела	ЛП выдел	Площадь ЛП выдела	Вид мероприятия	Срок проведения
1	2	3	4	5	6	7	8	9
Лебедянское	-	11	12	6,8	-	-	инструментальное ЛПО	2021-2023

Дата проведения обследований: 22.06.2021 года.

Исполнитель работ по проведению лесопатологического обследования:

ФИО: Лодыгин А.В.

Организация: ООО НПП "АЦЛПИ"

Должность: Инженер лесопатолог

Подпись

Телефон: 8 (952) 555 53 14

Лодыгин

Результаты проведения лесопатологического обследования лесных насаждений
за Июнь месяц 2021 г.

Субъект Российской Федерации: Липецкая область. Лесничество (лесопарк): Данковское.
Участковое лесничество: Лебедяньское. Урочище (лесная дача): -

1	2	3	4	5	6	7	8	Таксационная характеристика лесного насаждения									18	Распределение деревьев по категориям состояния, % от запаса												34	Назначенные мероприятия								
								9	10	11	12	13	14	15	16	17		без признаков ослабления			ослабленные			сильно ослабленные			ухаживающие				свежий бурелом			старый бурелом			Причина ослабления, пореживания		
номер квартала	номер выдела	площадь выдела, га	целевое назначение лесов	категория защитных лесов	ОЗУ	номер лп выдела	площадь лп выдела, га	состав	порода	возраст	средняя высота, м	средний диаметр, см	тип леса	полнота	фонитет	запас, куб м/га	число деревьев на пробе, шт.	ослабленные			сильно ослабленные			ухаживающие			свежий бурелом			старый бурелом			Причина ослабления, пореживания			Подлежит рубке, % от запаса		Назначенные мероприятия	
																		Н	Р	Н	Р	Н	Р	Н	Р	Н	Р	Н	Р	Н	Р	Н	Р	Н	Р	вид	площадь, га		
11	12	6,8	Защитные	Противоразрозненные леса	нет	-	-	7Дип2Кло1В	В	-	-	-	-	-	-	-	-	66,7	33,3	7,7	92,3	36,4	63,6	33,3	64,4	33,3	64,4	33,3	55,3	18,3	21,2	100,0	1,3	100,0	467; 821; 822; 358; 360.	13,8	92,3	инструментальное ЛПО	6,8

В насаждении присутствуют породы отражённые в приложении 1.1, но не отражённые в таксационном описании из-за незначительного объёма.

Условные обозначения: Н - деревья не подлежат рубке; Р - деревья подлежат рубке.
Исполнитель работ по проведению лесопатологического обследования:

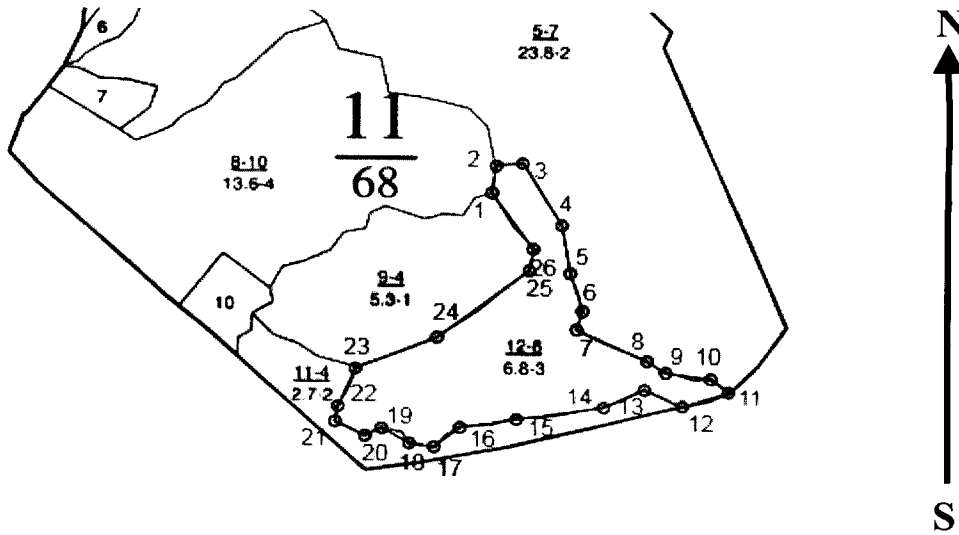
Лодыгин

Фамилия, имя и отчество (при наличии) Лодыгин А.В.

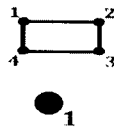
Дата составления документа: 29.06.2021 года. Тел. 8 (952) 555 53 14

Абрис участка

Масштаб 1:10000



Условные обозначения:



границы обследованных выделов

центры реласкопических площадок

№ квартала	№ выдела	№ ЛП выдела	Размеры ленты (круговой площадки) перече́та					Координаты ПП	
			№ ленты (площадки)	Длина, м	Ширина, м	Радиус, м	Площадь, га		
11	12	-							

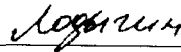
Пространственное размещение лесопатологических выделов
(включается в Акт при выделении лесопатологических выделов, для указания пространственного расположения поврежденных и погибших насаждений)

Номера точек	Координаты		Длина, м
1->2	53.09775°	39.15275°	38.9
2->3	53.0981°	39.15284°	35.3
3->4	53.09813°	39.15336°	103.4
4->5	53.09733°	39.15415°	69.7
5->6	53.09671°	39.15432°	55.7
6->7	53.09623°	39.15456°	27.4
7->8	53.09599°	39.15444°	103.8
8->9	53.0956°	39.15585°	30
9->10	53.09545°	39.15623°	60.1
10->11	53.09537°	39.15712°	30.4
11->12	53.0952°	39.15747°	64.6
12->13	53.09502°	39.15656°	55.4
13->14	53.09523°	39.1558°	59.8
14->15	53.095°	39.15499°	116.9
15->16	53.09484°	39.15326°	75.8
16->17	53.09474°	39.15214°	43.9
17->18	53.09449°	39.15163°	33.4
18->19	53.09453°	39.15113°	42.2
19->20	53.09472°	39.15058°	24.3

20->21	53.09462°	39.15026°	44.4
21->22	53.0948°	39.14966°	22.1
22->23	53.095°	39.14972°	58.6
23->24	53.09548°	39.15006°	117.2
24->25	53.09589°	39.15168°	154.3
25->26	53.09674°	39.1535°	31.2
26->27	53.09702°	39.15358°	98.4
27->1	53.09775°	39.15275°	

Исполнитель работ по проведению лесопатологического обследования:

Фамилия, имя и отчество (при наличии) Лодыгин А.В.



Дата составления документа: 29.06.2021 года. Тел. 8 (952) 555 53 14

Таксационное описание
 Лебедянского участка лесничества
 ОКУ «Данковское лесничество»
 Управление лесного хозяйства Липецкой области

Участковое лесничество: ЛЕБЕДИНСКОЕ		ПРОТИВОРОЗИОННЫЕ ЛЕСА		Квартал 11	
N	1	Пло-щадь	6,8	Полк	136
Вч-де-ла	1	Состав	1	Запас на выдел	273
		Подрос	20	лес	142
		Поч	18	лес	
		Со-мент	19	лес	
		Р:та	24	лес	
		ле-		лес	
		са		лес	
		ру-		лес	
		С:са		лес	
		Хар. лесных культур		лес	
		Кадастров. оценка		лес	
1	2	4	5	6	7
12	6,8	7	12	13	14
		15	16	17	18
		19	20	21	22
		23	24		

12	6,8	7	12	13	14	15	16	17	18	19	20	21	22	23	24

подлесок: ЛК БРК СР. ГУСТ
 селекционная оценка: НОРМАЛЬНЫЕ

Копия верна
 Директор ОКУ «Данковское лесничество»

 Евсеев Ю.В.