

12.07.2021

Приложение 2  
к приказу Минприроды России  
от 09.11.2020 N 910

X Божко Ю.Н.

Подписано цифровой подписью:  
Божко Юрий Николаевич

УТВЕРЖДАЮ:

Должность

Начальник управления лесного  
хозяйства Липецкой области

ФИО

Божко Ю.Н.

Дата

12.07.2021 г.

Акт

лесопатологического обследования № 395  
лесных насаждений Данковского лесничества  
Липецкой области

Способ лесопатологического обследования:

Визуальное



Инструментальное



Место проведения:

Участковое лесничество	Урочище (дача)	Квартал (кварталы)	Выдел (выделы)	Площадь выдела, га	ЛП выдел	Площадь ЛП выдела
Лебедянское	-	17	6	15,4	-	-

Лесопатологическое обследование проведено на общей площади 15,4 га.

Кадастровый номер участка:

(для участков, предоставленных в постоянное (бессрочное пользование, аренду)

Документ о праве пользования: \_\_\_\_\_ номер - от -, вид разрешенного использования лесов: .

(тип документа о праве пользования, дата, номер, вид разрешенного использования лесов)

1. Визуальное (рекогносцировочное) лесопатологическое обследование.

Наземное

Дистанционное

1.1. На площади 15,4 га фактическая таксационная характеристика соответствует таксационному описанию.

1.2. Лесные насаждения с нарушенной и утраченной устойчивостью выявлены на площади 15,4 га.

Уч. лес-во	Урочище (дача)	Квартал	Выдел	Площадь, га		Причина ослабления (гибели)
				с нарушенной устойчивостью	с утраченной устойчивостью	
1	2	3	4	5	6	8
Лебедянское	-	17	6	15,4	-	воздействия шквалистых и ураганных ветров прошлых лет, повлекшие слом стволов деревьев (код 822); трутовик настоящий (код 355); опёнок (код 467); трутовик осиновый (трутовик ложный осиновый) (код 358).

Состояние обследованных лесных насаждений приведено в приложениях 1.1 - 1.4 к Акту в зависимости от метода проведения ЛПО.

1.3. В обследованных лесных участках прогнозируется:

Прогноз	Площадь, га
Ослабление лесных насаждений	
Усыхание лесных насаждений различной степени	15,4
Развитие очагов вредных организмов	-

1.4. Обнаружено загрязнение лесного участка отходами и выбросами:

промышленными

бытовыми

Вид загрязнения	Размеры загрязнения			Объем, кубм	Площадь загрязнения, га
	ширина, м	длина, м	высота, м		

#### ЗАКЛЮЧЕНИЕ

На площади 15,4 га насаждение ослабленное, СКС насаждения: 2,14. Требуется проведение инструментального (детального) ЛПО. Назначенные профилактические мероприятия по защите лесов: нет; агитационные мероприятия: нет.

Уч. Л-во	Урочище	Квартал	Выдел	Площадь выдела	ЛП выдел	Площадь ЛП выдела	Вид мероприятия	Срок проведения
1	2	3	4	5	6	7	8	9
Лебедянское	-	17	6	15,4	-	-	инструментальное ЛПО	2021-2023

Дата проведения обследований: 22.06.2021 года.

Исполнитель работ по проведению лесопатологического обследования:

ФИО: Лодыгин А.В.

Организация: ООО НПП "АЦЛПИ"

Должность: Инженер лесопатолог

Подпись \_\_\_\_\_

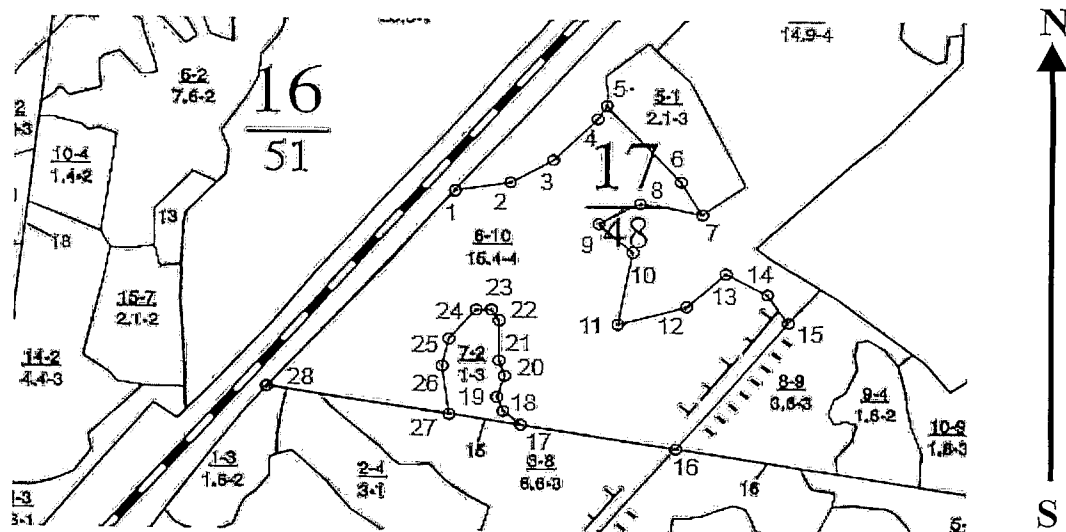
Телефон: 8 (952) 555 53 14

*Лодыгин*

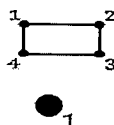


Абрис участка

Масштаб 1:10000



Условные обозначения:



границы обследованных выделов

●<sub>1</sub> центры реласкопических площадок

№ квартала	№ выдела	№ ЛПП выдела	Размеры ленты (круговой площадки) перечета				Координаты ПП	
			№ ленты (площадки)	Длина, м	Ширина, м	Радиус, м		
17	6	-						

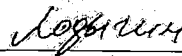
**Пространственное размещение лесопатологических выделов**  
(включается в Акт при выделении лесопатологических выделов, для указания пространственного расположения поврежденных и погибших насаждений)

Номера точек	Координаты		Длина, м
1->2	53.11514°	39.29045°	74.4
2->3	53.11525°	39.29155°	65.2
3->4	53.11554°	39.2924°	83.6
4->5	53.11607°	39.29328°	22.5
5->6	53.11624°	39.29346°	147.2
6->7	53.11526°	39.29494°	55.1
7->8	53.11484°	39.29537°	84.2
8->9	53.11498°	39.29413°	62.4
9->10	53.11472°	39.29331°	60.7
10->11	53.11436°	39.29399°	104
11->12	53.11344°	39.2937°	94.5
12->13	53.11367°	39.29506°	70.2
13->14	53.11409°	39.29585°	62.3
14->15	53.11383°	39.29667°	48.9
15->16	53.11347°	39.29709°	233.4
16->17	53.11184°	39.29487°	208.7
17->18	53.11214°	39.29178°	30.5
18->19	53.11232°	39.29143°	21.7
19->20	53.1125°	39.2913°	31.8

20->21	53.11277°	39.29146°	23
21->22	53.11297°	39.29134°	57
22->23	53.11348°	39.29134°	18.5
23->24	53.11361°	39.29118°	20
24->25	53.11361°	39.29088°	54.9
25->26	53.11324°	39.29035°	39.5
26->27	53.11289°	39.29022°	69.5
27->28	53.11227°	39.29036°	244.1
28->29	53.11261°	39.28675°	373.8
29->1	53.11514°	39.29045°	

Исполнитель работ по проведению лесопатологического обследования:

Фамилия, имя и отчество (при наличии) Лодыгин А.В.



Дата составления документа: 29.06.2021 года. Тел. 8 (952) 555 53 14

