

12.07.2021

Приложение 2
к приказу Минприроды России
от 09.11.2020 N 910

X Божко Ю.Н.

Подписано цифровой подписью:
Божко Юрий Николаевич

УТВЕРЖДАЮ:

Должность

Начальник управления лесного
хозяйства Липецкой области

ФИО

Божко Ю.Н.

Дата

12.07.2021 г.

Акт
лесопатологического обследования № 396
лесных насаждений Данковского лесничества
Липецкой области

Способ лесопатологического обследования:

Визуальное



Инструментальное



Место проведения:

Участковое лесничество	Урочище (дача)	Квартал (кварталы)	Выдел (выделы)	Площадь выдела, га	ЛП выдел	Площадь ЛП выдела
Лебедянское	-	19	2	3	-	-

Лесопатологическое обследование проведено на общей площади 3 га.

Кадастровый номер участка:

(для участков, предоставленных в постоянное (бессрочное пользование, аренду)

Документ о праве пользования: _____ номер - от -, вид разрешенного использования лесов: .

(тип документа о праве пользования, дата, номер, вид разрешенного использования лесов)

1. Визуальное (рекогносцировочное) лесопатологическое обследование.

Наземное

Дистанционное

1.1. На площади 3 га фактическая таксационная характеристика соответствует таксационному описанию.

1.2. Лесные насаждения с нарушенной и утраченной устойчивостью выявлены на площади

3 га.

Уч. лес-во	Урочище (дача)	Квартал	Выдел	Площадь, га		Причина ослабления (гибели)
				с нарушенной устойчивостью	с утраченной устойчивостью	
1	2	3	4	5	6	8
Лебедянское	-	19	2	3	-	воздействия шквалистых и ураганных ветров прошлых лет, повлекшие слом стволов деревьев (код 822); трутовик настоящий (код 355); опёнок (код 467); трутовик ложный дубовый и дуболобный (код 360); трутовик осиновый (трутовик ложный осиновый) (код 358).

Состояние обследованных лесных насаждений приведено в приложениях 1.1 - 1.4 к Акту в зависимости от метода проведения ЛПО.

1.3. В обследованных лесных участках прогнозируется:

Прогноз	Площадь, га
Ослабление лесных насаждений	
Усыхание лесных насаждений различной степени	3
Развитие очагов вредных организмов	-

1.4. Обнаружено загрязнение лесного участка отходами и выбросами:

промышленными

бытовыми

Вид загрязнения	Размеры загрязнения			Объем, кубм	Площадь загрязнения, га
	ширина, м	длина, м	высота, м		

ЗАКЛЮЧЕНИЕ

На площади 3 га насаждение ослабленное, СКС насаждения: 2,4. Требуется проведение инструментального (детального) ЛПО. Назначенные профилактические мероприятия по защите лесов: нет; агитационные мероприятия: нет.

Уч. Л-во	Урочище	Квартал	Выдел	Площадь выдела	ЛП выдел	Площадь ЛП выдела	Вид мероприятия	Срок проведения
1	2	3	4	5	6	7	8	9
Лебедянское	-	19	2	3	-	-	инструментальное ЛПО	2021-2023

Дата проведения обследований: 22.06.2021 года.

Исполнитель работ по проведению лесопатологического обследования:

ФИО: Лодыгин А.В.

Организация: ООО НПП "АЦЛПИ"

Должность: Инженер лесопатолог

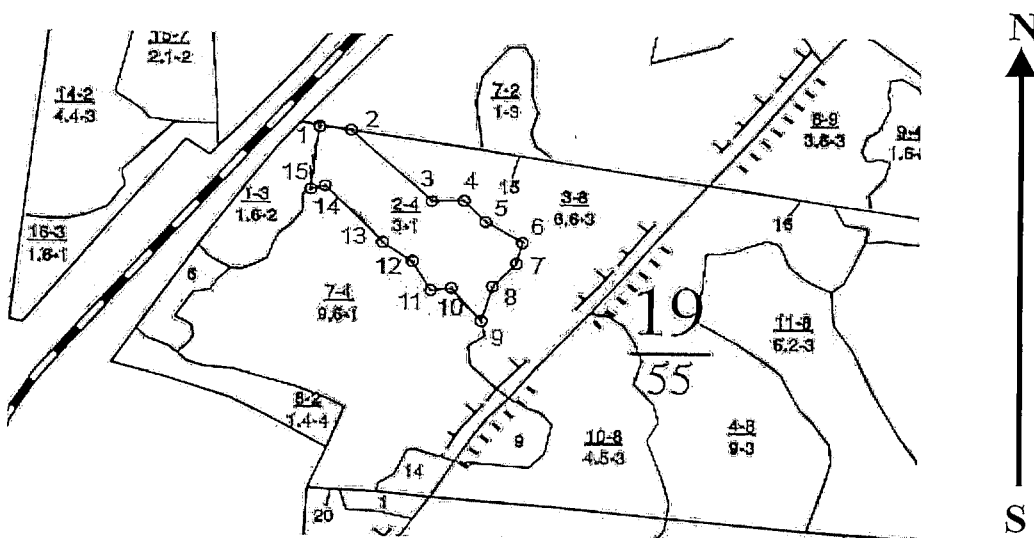
Подпись

Телефон: 8 (952) 555 53 14

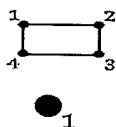
Лодыгин

Абрис участка

Масштаб 1:10000



Условные обозначения:



границы обследованных выделов

центры реласкопических площадок

№ квартала	№ выдела	№ ЛПИ выдела	Размеры ленты (круговой площадки) перечета				Координаты ПП	
			№ ленты (площадки)	Длина, м	Ширина, м	Радиус, м		
19	2	-						

Пространственное размещение лесопатологических выделов
(включается в Акт при выделении лесопатологических выделов, для указания пространственного расположения поврежденных и погибших насаждений)

Номера точек	Координаты		Длина, м
1->2	53.11257°	39.28714°	41.3
2->3	53.11253°	39.28776°	148
3->4	53.11161°	39.28937°	42.2
4->5	53.11162°	39.29°	42.5
5->6	53.11134°	39.29043°	57
6->7	53.11108°	39.29116°	30.5
7->8	53.11081°	39.29105°	45.7
8->9	53.11051°	39.29058°	51.4
9->10	53.11007°	39.29036°	61.2
10->11	53.11049°	39.28976°	27.7
11->12	53.11046°	39.28935°	47.9
12->13	53.11083°	39.28899°	47.7
13->14	53.11107°	39.28839°	111.1
14->15	53.1118°	39.28726°	19.5
15->16	53.11175°	39.28697°	91.1
16->1	53.11257°	39.28714°	

Исполнитель работ по проведению лесопатологического обследования:

Фамилия, имя и отчество (при наличии) Лодыгин А.В.

Лодыгин

Дата составления документа: 29.06.2021 года. Тел. 8 (952) 555 53 14

