

12.07.2021

Приложение 2
к приказу Минприроды России
от 09.11.2020 N 910

X Божко Ю.Н.

УТВЕРЖДАЮ:

Подписано цифровой подписью:
Божко Юрий Николаевич

Должность

Начальник управления лесного
хозяйства Липецкой области

ФИО

Божко Ю.Н.

Дата

12.07.2021 г.

Акт
лесопатологического обследования № 399
лесных насаждений Данковского лесничества
Липецкой области

Способ лесопатологического обследования: Визуальное

Инструментальное

Место проведения:

Участковое лесничество	Урочище (дача)	Квартал (кварталы)	Выдел (выделы)	Площадь выдела, га	ЛП выдел	Площадь ЛП выдела
Лебедянское	-	51	4	15,1	-	-

Лесопатологическое обследование проведено на общей площади 15,1 га.

Кадастровый номер участка:

(для участков, предоставленных в постоянное (бессрочное пользование, аренду)

Документ о праве пользования: _____ номер - от -, вид разрешенного использования лесов: .

(тип документа о праве пользования, дата, номер, вид разрешенного использования лесов)

1. Визуальное (рекогносцировочное) лесопатологическое обследование.

Наземное

Дистанционное

1.1. На площади 15,1 га фактическая таксационная характеристика соответствует таксационному описанию.

1.2. Лесные насаждения с нарушенной и утраченной устойчивостью выявлены на площади 15,1 га.

Уч. лес-во	Урочище (дача)	Квартал	Выдел	Площадь, га		Причина ослабления (гибели)
				с нарушенной устойчивостью	с утраченной устойчивостью	
1	2	3	4	5	6	8
Лебедянское	-	51	4	15,1	-	опёнок (код 467); воздействия сильных ветров прошлых лет, повлекшие наклон более 10°, изгиб или вывал деревьев (код 821); трутовик осиновый (трутовик ложный осиновый) (код 358); воздействия шквалистых и ураганных ветров прошлых лет, повлекшие слом стволов деревьев (код 822); трутовик ложный дубовый и дуболобивый (код 360); трутовик настоящий (код 355).

Состояние обследованных лесных насаждений приведено в приложениях 1.1 - 1.4 к Акту в зависимости от метода проведения ЛПО.

1.3. В обследованных лесных участках прогнозируется:

Прогноз	Площадь, га
Ослабление лесных насаждений	
Усыхание лесных насаждений различной степени	15,1
Развитие очагов вредных организмов	-

1.4. Обнаружено загрязнение лесного участка отходами и выбросами:

промышленными

бытовыми

Вид загрязнения	Размеры загрязнения			Объем, кубм	Площадь загрязнения, га
	ширина, м	длина, м	высота, м		

ЗАКЛЮЧЕНИЕ

На площади 15,1 га насаждение сильно ослабленное, СКС насаждения: 2,61. Требуется проведение инструментального (детального) ЛПО. Назначенные профилактические мероприятия по защите лесов: нет; агитационные мероприятия: нет.

Уч. Л-во	Урочище	Квартал	Выдел	Площадь выдела	ЛП выдел	Площадь ЛП выдела	Вид мероприятия	Срок проведения
1	2	3	4	5	6	7	8	9
Лебедянское	-	51	4	15,1	-	-	инструментальное ЛПО	2021-2023

Дата проведения обследований: 22.06.2021 года.

Исполнитель работ по проведению лесопатологического обследования:

ФИО: Лодыгин А.В.

Организация: ООО НПП "АЦЛПИ"

Должность: Инженер лесопатолог

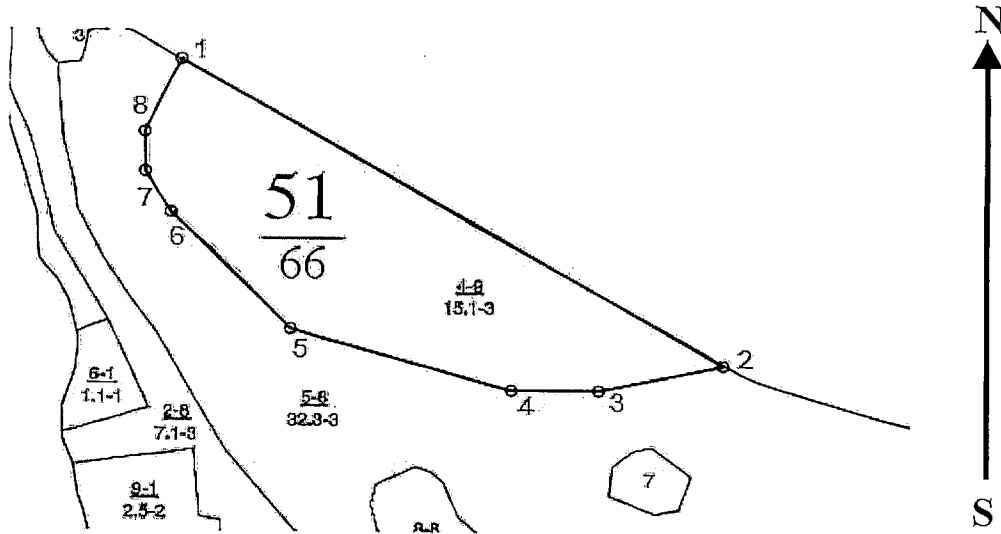
Подпись

Лодыгин

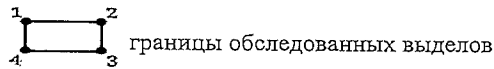
Телефон: 8 (952) 555 53 14

Абрис участка

Масштаб 1:10000



Условные обозначения:



●₁ центры реласкопических площадок

№ квартала	№ выдела	№ ЛП выдела	Размеры ленты (круговой площадки) перечеа					Координаты ПП	
			№ ленты (площадки)	Длина, м	Ширина, м	Радиус, м	Площадь, га		
51	4	-							

Пространственное размещение лесопатологических выделов
(включается в Акт при выделении лесопатологических выделов, для указания пространственного расположения поврежденных и погибших насаждений)

Номера точек	Координаты		Длина, м
	Длина, м	Ширина, м	
1->2	53.04455°	39.28124°	839.5
2->3	53.04063°	39.29197°	169.1
3->4	53.0403°	39.2895°	115.8
4->5	53.0403°	39.28777°	305.3
5->6	53.04108°	39.28339°	228.3
6->7	53.04256°	39.28103°	67.7
7->8	53.04309°	39.28053°	56.8
8->9	53.04361°	39.28053°	115.2
9->1	53.04455°	39.28124°	

Исполнитель работ по проведению лесопатологического обследования:

Фамилия, имя и отчество (при наличии) Лодыгин А.В.

Дата составления документа: 29.06.2021 года. Тел. 8 (952) 555 53 14

Лодыгин

Таксационное описание
 Лебедянского участка лесничества
 ОКУ «Данковское лесничество»
 Управление лесного хозяйства Липецкой области

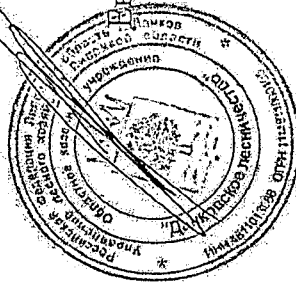
Участковое лесничество: ЛЕБЕДИНСКОЕ		противорозводные леса		Квартал 51	
Мушкетер	Состав: подрост: Я; Вл; Эле; Дрозд; Вл; Ди; Кл; Др; Во; Дуп; Полн; Запас: сыровост; Кл; Запас на выдел: лес: МЗ	Длн	Полн; Запас: сыровост; Кл; Запас на выдел: лес: МЗ	Длн	Полн; Запас: сыровост; Кл; Запас на выдел: лес: МЗ
ва: шаль	плесок: покров: поц; со; мент;	ас: ул	обл; лес; лес; МЗ	ас: ул	обл; лес; лес; МЗ
де	ва; рельеф: особенн; Д: та	гра	со; ам; с: пла; ни; леса	гра	со; ам; с: пла; ни; леса
ла	оси: выдела: Отмет;	на	ка; о: порослев; У; Я;	на	ка; о: порослев; У; Я;
	са	ст	гра: ветл; о: о: ве;	ст	гра: ветл; о: о: ве;
	пронх; (намен; Кат; ру;	спр: ср;	лпу	спр: ср;	лпу
	еп; не: залес; земель; С: са;	р: ас: ас: ас: т		р: ас: ас: ас: т	
	Хар; лесных: культур	та: та:		та: та:	
	Кадастров; оценка				
1	2	3	4: 5 : 6 : 7 : 8 : 9: 10: 11: 12: 13	14 : 15 : 16 : 17	18: 19 : 20 : 21 : 22 : 23 : 24

4: 15, 17 ДНПЗНЦНЧЕ 1 22 ДНП 85 22:30 9 4 3 ЛОСЗЛ 16 19 287 201 2 30
 ДНП 100 23:40
 Б 50

подрост: 10ДН (5) 1,0 м, 2,0 тыс. шт/га
 подлесок: БРК Ж Р ТУСТОЙ
 ПОЛНОТА НЕРАВНОМЕРНАЯ, РАЗМЕЩЕНИЕ ПОДРОСТА ГРУД.
 селекционных: оценка: НОРМАЛЬНЫЕ

Копия верна

Директор ОКУ «Данковское лесничество»



Всевев Ю.В.