

12.07.2021

Приложение 2
к приказу Минприроды России
от 09.11.2020 N 910

X Божко Ю.Н.

Подписано цифровой подписью:
Божко Юрий Николаевич

УТВЕРЖДАЮ:

Должность

Начальник управления лесного
хозяйства Липецкой области

ФИО

Божко Ю.Н.

Дата

12.07.2021 г.

Акт

лесопатологического обследования № 406
лесных насаждений Данковского лесничества
Липецкой области

Способ лесопатологического обследования:

Визуальное

Инструментальное

Место проведения:

Участковое лесничество	Урочище (дача)	Квартал (кварталы)	Выдел (выделы)	Площадь выдела, га	ЛП выдел	Площадь ЛП выдела
Лебедянское	-	53	14	1,8	-	-

Лесопатологическое обследование проведено на общей площади 1,8 га.

Кадастровый номер участка:

(для участков, предоставленных в постоянное (бессрочное пользование, аренду)

Документ о праве пользования: _____ номер - от -, вид разрешенного использования лесов: .

(тип документа о праве пользования, дата, номер, вид разрешенного использования лесов)

1. Визуальное (рекогносцировочное) лесопатологическое обследование.

Наземное

Дистанционное

1.1. На площади 1,8 га фактическая таксационная характеристика соответствует таксационному описанию.

1.2. Лесные насаждения с нарушенной и утраченной устойчивостью выявлены на площади 1,8 га.

Уч. лес-во	Урочище (дача)	Квартал	Выдел	Площадь, га		Причина ослабления (гибели)
				с нарушенной устойчивостью	с утраченной устойчивостью	
1	2	3	4	5	6	8
Лебедянское	-	53	14	1,8	-	воздействия сильных ветров прошлых лет, повлекшие наклон более 10°, изгиб или вывал деревьев (код 821); опёнок (код 467).

Состояние обследованных лесных насаждений приведено в приложениях 1.1 - 1.4 к Акту в зависимости от метода проведения ЛПО.

1.3. В обследованных лесных участках прогнозируется:

Прогноз	Площадь, га
Ослабление лесных насаждений	
Усыхание лесных насаждений различной степени	1,8
Развитие очагов вредных организмов	-

1.4. Обнаружено загрязнение лесного участка отходами и выбросами:

промышленными

бытовыми

Вид загрязнения	Размеры загрязнения			Объем, кубм	Площадь загрязнения, га
	ширина, м	длина, м	высота, м		

ЗАКЛЮЧЕНИЕ

На площади 1,8 га насаждение ослабленное, СКС насаждения: 2,34. Требуется проведение инструментального (детального) ЛПО. Назначенные профилактические мероприятия по защите лесов: нет; агитационные мероприятия: нет.

Уч. Л-во	Урочище	Квартал	Выдел	Площадь выдела	ЛП выдел	Площадь ЛП выдела	Вид мероприятия	Срок проведения
1	2	3	4	5	6	7	8	9
Лебедянское	-	53	14	1,8	-	-	инструментальное ЛПО	2021-2023

Дата проведения обследований: 22.06.2021 года.

Исполнитель работ по проведению лесопатологического обследования:

Ф.И.О: Лодыгин А.В.

Организация: ООО НПП "АЦЛПИ"

Должность: Инженер лесопатолог

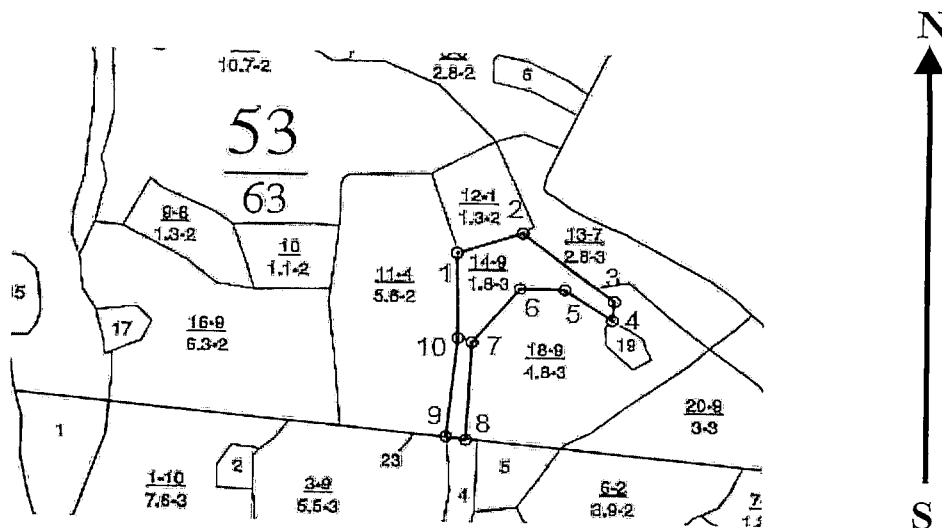
Подпись

Телефон: 8 (952) 555 53 14

Лодыгин

Абрис участка

Масштаб 1:10000



Условные обозначения:



границы обследованных выделов



центры реласкопических площадок

№ квартала	№ выдела	№ ЛП выдела	Размеры ленты (круговой площадки) перечега				Координаты ПП	
			№ ленты (площадки)	Длина, м	Ширина, м	Радиус, м		
53	14	-						

Пространственное размещение лесопатологических выделов
(включается в Акт при выделении лесопатологических выделов, для указания пространственного расположения поврежденных и погибших насаждений)

Номера точек	Координаты		Длина, м
	Широта	Долгота	
1->2	53.03419°	39.29222°	91.5
2->3	53.03445°	39.29352°	155.1
3->4	53.03359°	39.29535°	27.1
4->5	53.03335°	39.29531°	76.5
5->6	53.03374°	39.29436°	59.1
6->7	53.03374°	39.29348°	100.2
7->8	53.03305°	39.29253°	139.4
8->9	53.03179°	39.29243°	26.5
9->10	53.03183°	39.29204°	141.6
10->11	53.0331°	39.29226°	121.5
11->1	53.03419°	39.29222°	

Исполнитель работ по проведению лесопатологического обследования:

Фамилия, имя и отчество (при наличии) Лодыгин А.В.

Лодыгин

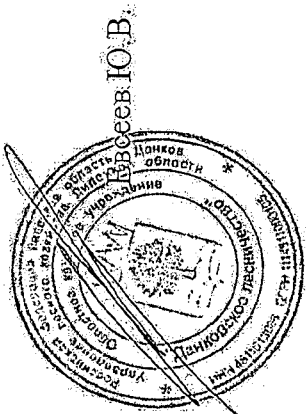
Дата составления документа: 29.06.2021 года. Тел. 8 (952) 555 53 14

Таксационное описание
 Лебедянского участка лесничества
 ОКУ «Данковское лесничество»
 Управление лесного хозяйства Липецкой области

Участковое лесничество: ЛЕБЕДЯНСКОЕ Противоразрозненные леса Квартал: 53

№	Площадь	Состав	Возраст	Вид	Дом	Кл	Гр	Вс	Тип	Полн	Залас	Сырорас	Кл	Залас	на	выгеле	лес	МЗ									
1	2	3	4	5	6	7	8	9	10	11	12	13	14	15	16	17	18	19	20	21	22	23	24				
14	1,8	7ДНН	20	22	20	24	24	5	6	7	8	9	10	11	12	13	14	15	16	17	18	19	20	21	22	23	24
			ДНП	90	70	21	30	9	4	3	Досыл	7	20	36	25	2	2	4	5	7	2						
			ЭП																								

подлесок: ВРК Р редкий
 селекционная оценка: НОРМАЛЬНЫЕ



Копия верна
 Директор ОКУ «Данковское лесничество»
 Ю.В.