

12.07.2021

Приложение 2
к приказу Минприроды России
от 09.11.2020 N 910

X Божко Ю.Н.

Подписано цифровой подписью:
Божко Юрий Николаевич

УТВЕРЖДАЮ:

Должность

Начальник управления лесного
хозяйства Липецкой области

ФИО

Божко Ю.Н.

Дата

12.07.2021 г.

Акт

лесопатологического обследования № 408
лесных насаждений Данковского лесничества
Липецкой области

Способ лесопатологического обследования:

Визуальное



Инструментальное



Место проведения:

Участковое лесничество	Урочище (дача)	Квартал (кварталы)	Выдел (выделы)	Площадь выдела, га	ЛП выдел	Площадь ЛП выдела
Лебедянское	-	53	20	3	-	-

Лесопатологическое обследование проведено на общей площади 3 га.

Кадастровый номер участка:

(для участков, предоставленных в постоянное (бессрочное пользование, аренду)

Документ о праве пользования: _____ номер - от -, вид разрешенного использования лесов: .

(тип документа о праве пользования, дата, номер, вид разрешенного использования лесов)

1. Визуальное (рекогносцировочное) лесопатологическое обследование.

Наземное

Дистанционное

1.1. На площади 3 га фактическая таксационная характеристика не соответствует таксационному описанию.

Причины несоответствия: неравномерный состав и другие характеристики насаждения.

Список участков с выявленными несоответствиями приведен в приложении 1 к настоящему Акту.

1.2. Лесные насаждения с нарушенной и утраченной устойчивостью выявлены на площади 3 га.

Уч. лес-во	Урочище (дача)	Квартал	Выдел	Площадь, га		Причина ослабления (гибели)
				с нарушенной устойчивостью	с утраченной устойчивостью	
1	2	3	4	5	6	8
Лебедянское	-	53	20	3	-	воздействия шквальных и ураганных ветров прошлых лет, повлекшие слом стволов деревьев (код 822); трутовик осиновый (трутовик ложный осиновый) (код 358); трутовик настоящий (код 355); рак дуба поперечный (код 373); трутовик ложный дубовый и дуболюбивый (код 360); воздействия сильных ветров прошлых лет, повлекшие наклон более 10°, изгиб или вывал деревьев (код 821).

Состояние обследованных лесных насаждений приведено в приложениях 1.1 - 1.4 к Акту в зависимости от метода проведения ЛПО.

1.3. В обследованных лесных участках прогнозируется:

Прогноз	Площадь, га
Ослабление лесных насаждений	
Усыхание лесных насаждений различной степени	3
Развитие очагов вредных организмов	-

1.4. Обнаружено загрязнение лесного участка отходами и выбросами:

промышленными

бытовыми

Вид загрязнения	Размеры загрязнения			Объем, кубм	Площадь загрязнения, га
	ширина, м	длина, м	высота, м		

ЗАКЛЮЧЕНИЕ

На площади 3 га насаждение сильно ослабленное, СКС насаждения: 3,03. Требуется проведение инструментального (детального) ЛПО. Назначенные профилактические мероприятия по защите лесов: нет; агитационные мероприятия: нет.

Уч. Л-во	Урочище	Квартал	Выдел	Площадь выдела	ЛП выдел	Площадь ЛП выдела	Вид мероприятия	Срок проведения
1	2	3	4	5	6	7	8	9
Лебедянское	-	53	20	3	-	-	инструментальное ЛПО	2021-2023

Дата проведения обследований: 22.06.2021 года.

Исполнитель работ по проведению лесопатологического обследования:

ФИО: Лодыгин А.В.

Организация: ООО НПП "АЦЛПИ"

Должность: Инженер лесопатолог

Подпись

Телефон: 8 (952) 555 53 14

Лодыгин

Ведомость

лесных участков с выявленными несоответствиями таксационным описаниям

Субъект Российской Федерации: Липецкая область, Лесничество (лесопарк): Данковское.

Участковое лесничество: Лебедянское. Урочище (лесная дача): -

1	2	3	4	5	6	7	8	9	10	Таксационная характеристика								Заложено пробных площадей			
										11	12	13	14	15	16	17	18	19	20	21	
год проведения лесосурьейства	номер квартала	номер выдела	площадь выдела, га	целевое назначение лесов	категория защитных лесов	ОЗУ	источник данных	номер III выдела	площадь III выдела, га	состав	порода	возраст, лет	средняя высота, м	средний диаметр, см	тип леса	полнота	бонитет	запас, куб. м/га	количество, шт.	общая площадь, га	
2015	53	20	3	Защитные	Противопожарно-защитные леса	да	ТО	-	3	4Дпч4Дпч2 Клс+Ос	Дуб нагорный поросявой	90	22	36	ДОСЗЛ	0,7	3	200			
							Ф			7Дпч2Ос1В +Дпч	Дуб нагорный поросявой	96	25	34	ДОСЗЛ	0,6	3	220	1	0,3	

Примечание:

ТО - таксационные описания

Ф - фактическая характеристика лесного насаждения

Исполнитель работ по проведению лесопатологического обследования:

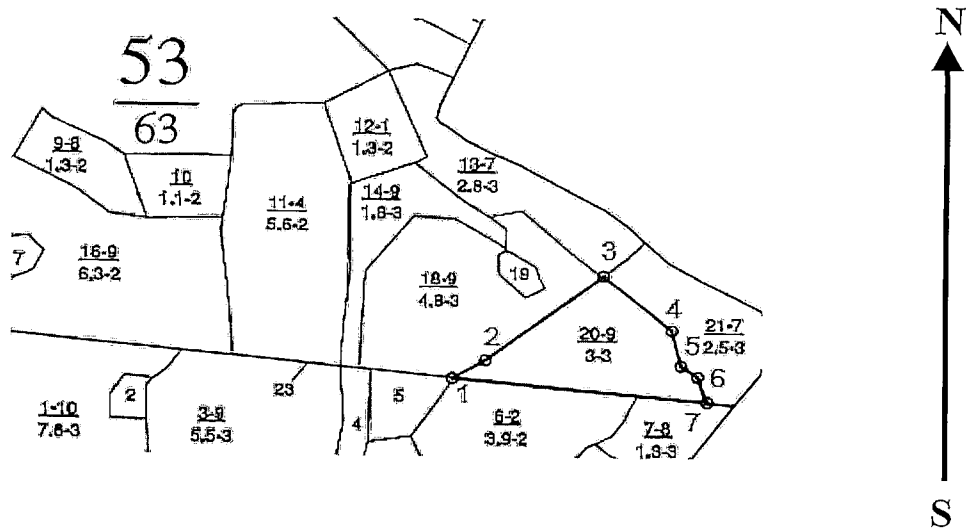
Фамилия, имя и отчество (при наличии) Лодыгин А.В.

Дата составления документа: 29.06.2021 года. Тел. 8 (952) 555 53 14

Лодыгин

Абрис участка

Масштаб 1:10000



Условные обозначения:



границы обследованных выделов



центры реласкопических площадок

№ квартала	№ выдела	№ ЛПП выдела	Размеры ленты (круговой площадки) перечета				Координаты ПП	
			№ ленты (площадки)	Длина, м	Ширина, м	Радиус, м		
53	20	-						

Пространственное размещение лесопатологических выделов
(включается в Акт при выделении лесопатологических выделов, для указания пространственного расположения поврежденных и погибших насаждений)

Номера точек	Координаты		Длина, м
1->2	53.03169°	39.29428°	50.7
2->3	53.03192°	39.29493°	197.8
3->4	53.03301°	39.29727°	119.5
4->5	53.03232°	39.29863°	51.6
5->6	53.03187°	39.29881°	27.1
6->7	53.03173°	39.29914°	38.1
7->8	53.03141°	39.29934°	339.6
8->1	53.03169°	39.29428°	

Исполнитель работ по проведению лесопатологического обследования:

Фамилия, имя и отчество (при наличии) Лодыгин А.В.

Лодыгин

Дата составления документа: 29.06.2021 года. Тел. 8 (952) 555 53 14

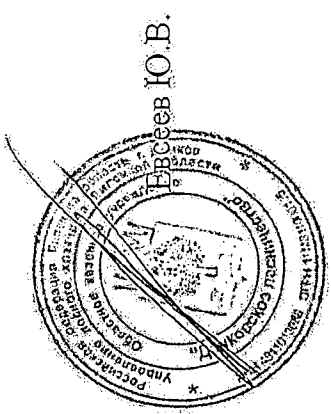
Таксационное описание
 Лебедянского участка лесничества
 ОКУ «Данковское лесничество»
 Управление лесного хозяйства Липецкой области

Лист № 53

Участков лесничества: ЛЕБЕДИНСКОЕ		ПРОТИВОРОЗИСНЫЕ ЛЕСА		Лесничества: ЛЕБЕДИНСКОЕ	
№	Площадь	Вид	Класс	Возраст	Состояние
20	3,9 га	лиственнично-березовый	II	12	нормальное
21	4,0 га	лиственнично-березовый	II	12	нормальное
22	36,9 га	лиственнично-березовый	III	10	нормальное
23	21,28 га	лиственнично-березовый	III	20	нормальное
24	20,28 га	лиственнично-березовый	III	20	нормальное
25	50 га	лиственнично-березовый	III	50	нормальное

подросла 10 кл. (15) 3,0 м, 1,0 кв. м/га
 1-ый класс дегрессии
 селекционная оценка: нормальная
 озу: У-ю лесов вокруг населенных мест и с/х угодий

Кошия верна
 Директор ОКУ «Данковское лесничество»



Ю.В.