

12.07.2021

Приложение 2  
к приказу Минприроды России  
от 09.11.2020 N 910

X Божко Ю.Н.

Подписано цифровой подписью:  
Божко Юрий Николаевич

УТВЕРЖДАЮ:

Должность

Начальник управления лесного  
хозяйства Липецкой области

ФИО

Божко Ю.Н.

Дата

12.07.2021 г.

Акт

лесопатологического обследования № 409  
лесных насаждений Данковского лесничества  
Липецкой области

Способ лесопатологического обследования:

Визуальное

Инструментальное

Место проведения:

Участковое лесничество	Урочище (дача)	Квартал (кварталы)	Выдел (выделы)	Площадь выдела, га	ЛП выдел	Площадь ЛП выдела
Лебедянское	-	53	21	2,5	-	-

Лесопатологическое обследование проведено на общей площади 2,5 га.

Кадастровый номер участка:

(для участков, предоставленных в постоянное (бессрочное пользование, аренду)

Документ о праве пользования: \_\_\_\_\_ номер - от -, вид разрешенного использования лесов: .

(тип документа о праве пользования, дата, номер, вид разрешенного использования лесов)

1. Визуальное (рекогносцировочное) лесопатологическое обследование.

Наземное  Дистанционное

1.1. На площади 2,5 га фактическая таксационная характеристика соответствует таксационному описанию.

1.2. Лесные насаждения с нарушенной и утраченной устойчивостью выявлены на площади 2,5 га.

Уч. лес-во	Урочище (дача)	Квартал	Выдел	Площадь, га		Причина ослабления (гибели)
				с нарушенной устойчивостью	с утраченной устойчивостью	
1	2	3	4	5	6	8
Лебедянское	-	53	21	2,5	-	трутовик ложный дубовый и дуболюбивый (код 360); опёнок (код 467); воздействия шквальных и ураганных ветров прошлых лет, повлекшие слом стволов деревьев (код 822).

Состояние обследованных лесных насаждений приведено в приложениях 1.1 - 1.4 к Акту в зависимости от метода проведения ЛПО.

1.3. В обследованных лесных участках прогнозируется:

Прогноз	Площадь, га
Ослабление лесных насаждений	
Усыхание лесных насаждений различной степени	2,5
Развитие очагов вредных организмов	-

1.4. Обнаружено загрязнение лесного участка отходами и выбросами:

промышленными  бытовыми

Вид загрязнения	Размеры загрязнения			Объем, кубм	Площадь загрязнения, га
	ширина, м	длина, м	высота, м		

### ЗАКЛЮЧЕНИЕ

На площади 2,5 га насаждение сильно ослабленное, СКС насаждения: 2,56. Требуется проведение инструментального (детального) ЛПО. Назначенные профилактические мероприятия по защите лесов: нет; агитационные мероприятия: нет.

Уч. Л-во	Урочище	Квартал	Выдел	Площадь выдела	ЛП выдел	Площадь ЛП выдела	Вид мероприятия	Срок проведения
1	2	3	4	5	6	7	8	9
Лебедянское	-	53	21	2,5	-	-	инструментальное ЛПО	2021-2023

Дата проведения обследований: 22.06.2021 года.

Исполнитель работ по проведению лесопатологического обследования:

ФИО: Лодыгин А.В.

Организация: ООО НПП "АЦЛПИ"

Должность: Инженер лесопатолог

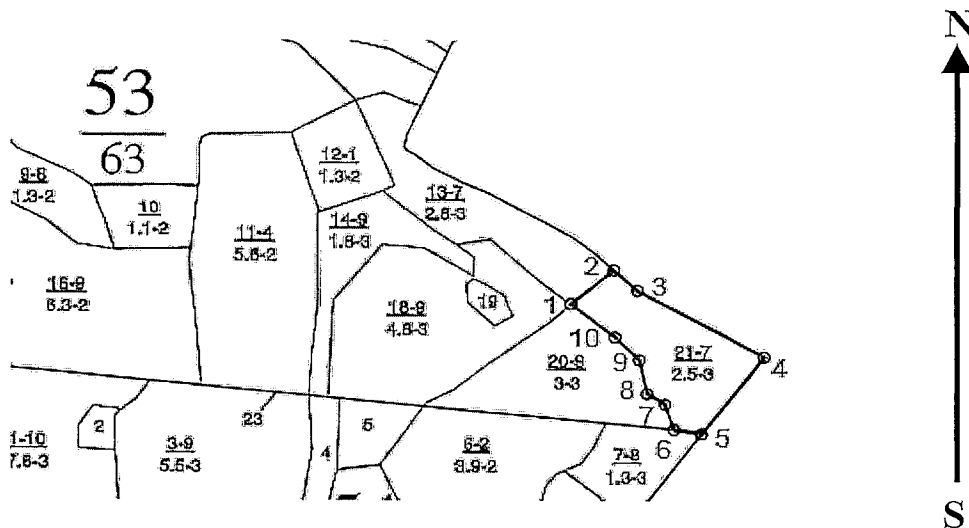
Подпись

Телефон: 8 (952) 555 53 14

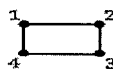


Абрис участка

Масштаб 1:10000



Условные обозначения:



границы обследованных выделов



центры реласкопических площадок

№ квартала	№ выдела	№ ЛПП выдела	Размеры ленты (круговой площадки) перечеа				Координаты ЛПП	
			№ ленты (площадки)	Длина, м	Ширина, м	Радиус, м		
53	21	-						

**Пространственное размещение лесопатологических выделов**  
(включается в Акт при выделении лесопатологических выделов, для указания пространственного расположения поврежденных и погибших насаждений)

Номера точек	Координаты		Длина, м
1->2	53.03301°	39.29724°	74.6
2->3	53.03345°	39.29809°	43.1
3->4	53.03318°	39.29856°	193
4->5	53.03233°	39.30108°	137.5
5->6	53.03134°	39.29984°	36.9
6->7	53.0314°	39.2993°	37.9
7->8	53.03172°	39.29911°	28.4
8->9 ¶	53.03186°	39.29876°	49
9->10	53.03229°	39.2986°	45.8
10->11	53.03258°	39.29812°	75.8
11->1	53.03301°	39.29724°	

Исполнитель работ по проведению лесопатологического обследования:

Фамилия, имя и отчество (при наличии) Лодыгин А.В.

*Лодыгин*

Дата составления документа: 29.06.2021 года. Тел. 8 (952) 555 53 14

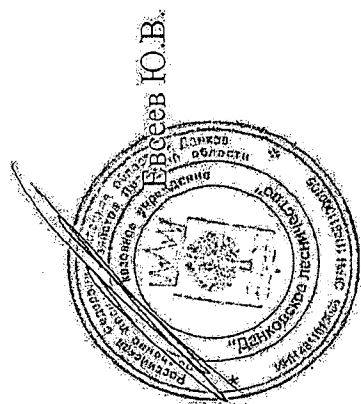
Таксационное описание  
 Лебедянского участка лесничества  
 ОКУ «Данковское лесничество»  
 Управление лесного хозяйства Липецкой области

Квартал 53

ПРОТИВОПОЖАРНЫЕ ЛЕСА

№	Площадь	Состав	Порода	Поля	Запас	на	выдел	лес.	МЗ													
1	2	Б	4: 5	6	7	8	9: 10	11	12	13	14	15	16	17	18	19	20	21	22	23	24	
21	2,5	10ДП+ДП	1	21	ДП	70	21	26	7	3	3	Досыл	18	23	58	58	2	3				

1-ый класс депрессии  
 селекционная оценка: нормальная  
 ОКУ: 4х4 лесов вокруг населенных пунктов и с/х товарищ.



Копия верна.  
 Директор ОКУ «Данковское лесничество»