

12.07.2021

Приложение 2
к приказу Минприроды России
от 09.11.2020 N 910

X Божко Ю.Н.

Подписано цифровой подписью:
Божко Юрий Николаевич

Должность

ФИО

Дата

УТВЕРЖДАЮ:

Начальник управления лесного
хозяйства Липецкой области

Божко Ю.Н.

12.07.2021 г.

Акт
лесопатологического обследования № 410
лесных насаждений Данковского лесничества
Липецкой области

Способ лесопатологического обследования:

Визуальное



Инструментальное



Место проведения:

Участковое лесничество	Урочище (дача)	Квартал (кварталы)	Выдел (выделы)	Площадь выдела, га	ЛП выдел	Площадь ЛП выдела
Лебедянское	-	54	3	5,5	-	-

Лесопатологическое обследование проведено на общей площади 5,5 га.

Кадастровый номер участка:

(для участков, предоставленных в постоянное (бессрочное пользование, аренду)

Документ о праве пользования: _____ номер - от -, вид разрешенного использования лесов: .

(тип документа о праве пользования, дата, номер, вид разрешенного использования лесов)

1. Визуальное (рекогносцировочное) лесопатологическое обследование.

Наземное

Дистанционное

1.1. На площади 5,5 га фактическая таксационная характеристика соответствует таксационному описанию.

1.2. Лесные насаждения с нарушенной и утраченной устойчивостью выявлены на площади

5,5 га.

Уч. лес-во	Урочище (дача)	Квартал	Выдел	Площадь, га		Причина ослабления (гибели)
				с нарушенной устойчивостью	с утраченной устойчивостью	
1	2	3	4	5	6	8
Лебедянское	-	54	3	5,5	-	воздействия шквалистых и ураганных ветров прошлых лет, повлекшие слом стволов деревьев (код 822); трутовик настоящий (код 355); трутовик ложный дубовый и дуболюбивый (код 360); воздействия сильных ветров прошлых лет, повлекшие наклон более 10°, изгиб или вывал деревьев (код 821); трутовик осиновый (трутовик ложный осиновый) (код 358); опёнок (код 467).

Состояние обследованных лесных насаждений приведено в приложениях 1.1 - 1.4 к Акту в зависимости от метода проведения ЛПО.

1.3. В обследованных лесных участках прогнозируется:

Прогноз	Площадь, га
Ослабление лесных насаждений	
Усыхание лесных насаждений различной степени	5,5
Развитие очагов вредных организмов	-

1.4. Обнаружено загрязнение лесного участка отходами и выбросами:

промышленными

бытовыми

Вид загрязнения	Размеры загрязнения			Объем, кубм	Площадь загрязнения, га
	ширина, м	длина, м	высота, м		

ЗАКЛЮЧЕНИЕ

На площади 5,5 га насаждение ослабленное, СКС насаждения: 2,41. Требуется проведение инструментального (детального) ЛПО. Назначенные профилактические мероприятия по защите лесов: нет; агитационные мероприятия: нет.

Уч. Л-во	Урочище	Квартал	Выдел	Площадь выдела	ЛП выдел	Площадь ЛП выдела	Вид мероприятия	Срок проведения
1	2	3	4	5	6	7	8	9
Лебедянское	-	54	3	5,5	-	-	инструментальное ЛПО	2021-2023

Дата проведения обследований: 22.06.2021 года.

Исполнитель работ по проведению лесопатологического обследования:

ФИО: Лодыгин А.В.

Организация: ООО НПП "АЦЛПИ"

Должность: Инженер лесопатолог

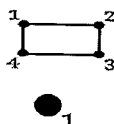
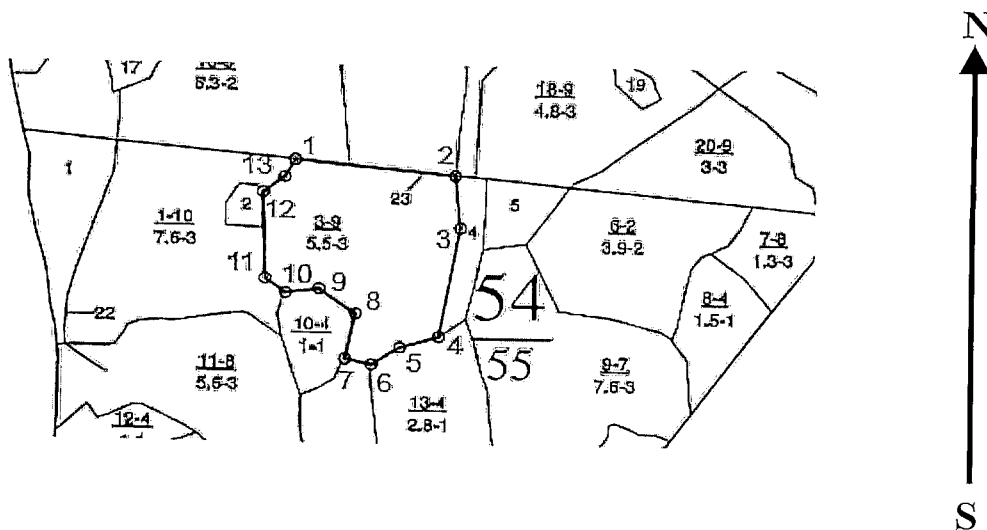
Подпись

Лодыгин

Телефон: 8 (952) 555 53 14

Абрис участка

Масштаб 1:10000



Условные обозначения:

1 2 3 4 границы обследованных выделов

● 1 центры реласкопических площадок

№ квартала	№ выдела	№ ЛП выдела	Размеры ленты (круговой площадки) перечега				Координаты ПП	
			№ ленты (площадки)	Длина, м	Ширина, м	Радиус, м		
54	3	-						

Пространственное размещение лесопатологических выделов
(включается в Акт при выделении лесопатологических выделов, для указания пространственного расположения поврежденных и погибших насаждений)

Номера точек	Координаты		Длина, м
1->2	53.032°	39.28889°	212
2->3	53.03182°	39.29204°	76.4
3->4	53.03113°	39.29216°	157.4
4->5	53.02974°	39.29175°	53.5
5->6	53.0296°	39.29099°	44.7
6->7	53.02938°	39.29043°	35.7
7->8	53.02945°	39.28991°	65.7
8->9	53.03002°	39.29011°	60
9->10	53.03034°	39.28938°	44.6
10->11	53.03028°	39.28872°	33.8
11->12	53.03046°	39.28831°	124.1
12->13	53.03158°	39.28826°	35.8
13->14	53.03178°	39.28868°	28.5
14->1	53.032°	39.28889°	

Исполнитель работ по проведению лесопатологического обследования:

Фамилия, имя и отчество (при наличии) Лодыгин А.В.

Дата составления документа: 29.06.2021 года. Тел. 8 (952) 555 53 14

Лодыгин

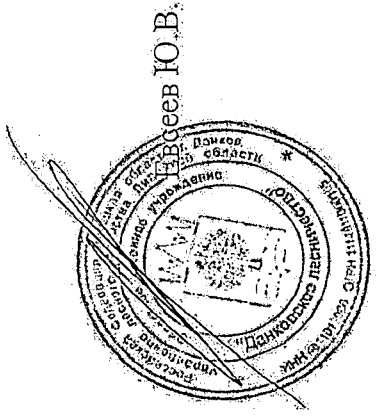
Таксационное описание
 Лебедянского участка лесничества
 ОКУ «Данковское лесничество»
 Управление лесного хозяйства Липецкой области

Квартал 54

Участков лесничества: ЛЕБЕДИНСКОЕ		ПРОТИВОЭРОЗИОННЫЕ ЛЕСА																					
№	Площ.	Состав	Подросль	по	я	вы	эле	мант	тип	полн	запас	сырост	кл	запас	на	выделе	лес	мз					
д	к	ва	рельеф	особенн	угла	ле	са	ст	та	спрост	тлу	дей	сече	на	выдел	лю	ос	разь					
ла	га	бсти	выдела	Отмет	ру	са	ру	ру	ру	ру	ру	ру	ру	ру	ру	ру	ру	ру					
...					
1	2	3	4	5	6	7	8	9	10	11	12	13	14	15	16	17	18	19	20	21	22	23	24
3	5,5	7	днп	ш	б	хл	ос	90	22	32	9	4	3	дос	19	105	73	2	11				
								40	14	18				д			21	2					
								75	24	32							11	3					
								30															
								30															

подросль: 10шт (1) 0,2 м, 1,5 тыс. шт/га.
 подлесок: 3р в лщ ст. дуст
 1-ый КЛАСС ЛЕБЕДИНСКИЙ
 селекционная оценка: НОРМАЛЬНЫЕ
 осу: Уч-ки лесов вокруг нас. пунктов и сад. товарищ.

Копия верна
 Директор ОКУ «Данковское лесничество»



Сев Ю В.