

12.07.2021

Приложение 2
к приказу Минприроды России
от 09.11.2020 N 910

X Божко Ю.Н.

Подписано цифровой подписью:
Божко Юрий Николаевич

УТВЕРЖДАЮ:

Должность

Начальник управления лесного
хозяйства Липецкой области

ФИО

Божко Ю.Н.

Дата

12.07.2021 г.

Акт
лесопатологического обследования № 412
лесных насаждений Данковского лесничества
Липецкой области

Способ лесопатологического обследования:

Визуальное



Инструментальное



Место проведения:

Участковое лесничество	Урочище (дача)	Квартал (кварталы)	Выдел (выделы)	Площадь выдела, га	ЛП выдел	Площадь ЛП выдела
Лебедянское	-	54	7	1,3	-	-

Лесопатологическое обследование проведено на общей площади 1,3 га.

Кадастровый номер участка:

(для участков, предоставленных в постоянное (бессрочное пользование, аренду)

Документ о праве пользования: _____ номер - от -, вид разрешенного использования лесов: .

(тип документа о праве пользования, дата, номер, вид разрешенного использования лесов)

1. Визуальное (рекогносцировочное) лесопатологическое обследование.

Наземное

Дистанционное

1.1. На площади 1,3 га фактическая таксационная характеристика соответствует таксационному описанию.

1.2. Лесные насаждения с нарушенной и утраченной устойчивостью выявлены на площади

1,3 га.

Уч. лес-во	Урочище (дача)	Квартал	Выдел	Площадь, га		Причина ослабления (гибели)
				с нарушенной устойчивостью	с утраченной устойчивостью	
1	2	3	4	5	6	8
Лебедянское	-	54	7	1,3	-	трутовик ложный дубовый и дуболобивый (код 360); воздействия сильных ветров прошлых лет, повлекшие наклон более 10°, изгиб или вывал деревьев (код 821); гнили стволовые (код 350); опёнок (код 467).

Состояние обследованных лесных насаждений приведено в приложениях 1.1 - 1.4 к Акту в зависимости от метода проведения ЛПО.

1.3. В обследованных лесных участках прогнозируется:

Прогноз	Площадь, га
Ослабление лесных насаждений	
Усыхание лесных насаждений различной степени	1,3
Развитие очагов вредных организмов	-

1.4. Обнаружено загрязнение лесного участка отходами и выбросами:

промышленными

бытовыми

Вид загрязнения	Размеры загрязнения			Объем, кубм	Площадь загрязнения, га
	ширина, м	длина, м	высота, м		

ЗАКЛЮЧЕНИЕ

На площади 1,3 га насаждение сильно ослабленное, СКС насаждения: 2,74. Требуется проведение инструментального (детального) ЛПО. Назначенные профилактические мероприятия по защите лесов: нет; агитационные мероприятия: нет.

Уч. Л-во	Урочище	Квартал	Выдел	Площадь выдела	ЛП выдел	Площадь ЛП выдела	Вид мероприятия	Срок проведения
1	2	3	4	5	6	7	8	9
Лебедянское	-	54	7	1,3	-	-	инструментальное ЛПО	2021-2023

Дата проведения обследований: 22.06.2021 года.

Исполнитель работ по проведению лесопатологического обследования:

ФИО: Лодыгин А.В.

Организация: ООО НПП "АЦЛПИ"

Должность: Инженер лесопатолог

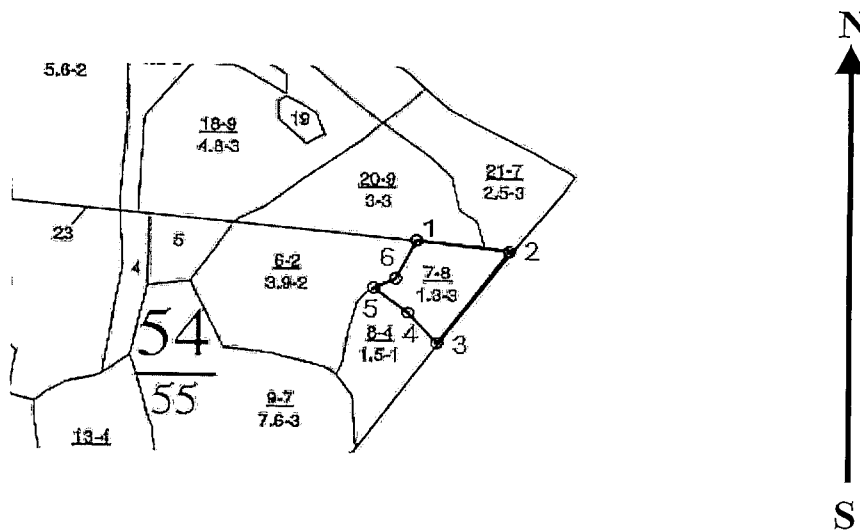
Подпись

Лодыгин

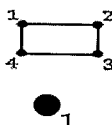
Телефон: 8 (952) 555 53 14

Абрис участка

Масштаб 1:10000



Условные обозначения:



границы обследованных выделов

центры реласкопических площадок

№ квартала	№ выдела	№ ЛП выдела	Размеры ленты (круговой площадки) перечета				Координаты ЛП	
			№ ленты (площадки)	Длина, м	Ширина, м	Радиус, м		
54	7	-						

Пространственное размещение лесопатологических выделов
(включается в Акт при выделении лесопатологических выделов, для указания пространственного расположения поврежденных и погибших насаждений)

Номера точек	Координаты		Длина, м
1->2	53.03149°	39.29794°	124.1
2->3	53.03135°	39.29978°	162.2
3->4	53.03017°	39.29836°	58
4->5	53.03056°	39.29778°	57.9
5->6	53.03088°	39.29709°	32.1
6->7	53.031°	39.29753°	61
7->1	53.03149°	39.29794°	

Исполнитель работ по проведению лесопатологического обследования:

Фамилия, имя и отчество (при наличии) Лодыгин А.В.

Дата составления документа: 29.06.2021 года. Тел. 8 (952) 555 53 14

Лодыгин

Таксационное описание
 Лебедянского участкового лесничества
 ОКУ «Данковское лесничество»
 Управление лесного хозяйства Липецкой области

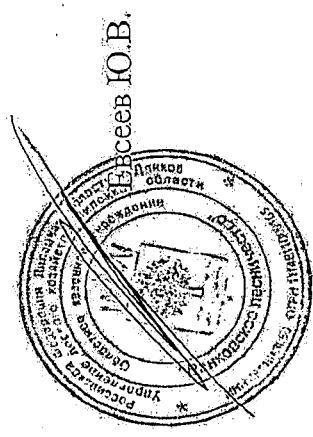
Квартал 54

Участковое лесничество: ЛЕБЕДЯНСКОЕ

ПРОТИВОРОЗНЫЕ ЛЕСА

№ п/п	Состав	Площадь	Возраст	Высота	Длина	Ширина	Вид	Тип	Полнота	Запас	Скорость	Класс	Запас на выдел	дес. МЗ
1	Лесосек. поросль	10,0	5	7	8	9	10	11	12	13	14	15	16	17
2	Лесосек. поросль	3,0	6	7	8	9	10	11	12	13	14	15	16	17
3	Лесосек. поросль	1,0	6	7	8	9	10	11	12	13	14	15	16	17
4	Лесосек. поросль	1,0	6	7	8	9	10	11	12	13	14	15	16	17
5	Лесосек. поросль	1,0	6	7	8	9	10	11	12	13	14	15	16	17
6	Лесосек. поросль	1,0	6	7	8	9	10	11	12	13	14	15	16	17
7	Лесосек. поросль	1,0	6	7	8	9	10	11	12	13	14	15	16	17
8	Лесосек. поросль	1,0	6	7	8	9	10	11	12	13	14	15	16	17
9	Лесосек. поросль	1,0	6	7	8	9	10	11	12	13	14	15	16	17
10	Лесосек. поросль	1,0	6	7	8	9	10	11	12	13	14	15	16	17
11	Лесосек. поросль	1,0	6	7	8	9	10	11	12	13	14	15	16	17
12	Лесосек. поросль	1,0	6	7	8	9	10	11	12	13	14	15	16	17
13	Лесосек. поросль	1,0	6	7	8	9	10	11	12	13	14	15	16	17
14	Лесосек. поросль	1,0	6	7	8	9	10	11	12	13	14	15	16	17
15	Лесосек. поросль	1,0	6	7	8	9	10	11	12	13	14	15	16	17
16	Лесосек. поросль	1,0	6	7	8	9	10	11	12	13	14	15	16	17
17	Лесосек. поросль	1,0	6	7	8	9	10	11	12	13	14	15	16	17
18	Лесосек. поросль	1,0	6	7	8	9	10	11	12	13	14	15	16	17
19	Лесосек. поросль	1,0	6	7	8	9	10	11	12	13	14	15	16	17
20	Лесосек. поросль	1,0	6	7	8	9	10	11	12	13	14	15	16	17
21	Лесосек. поросль	1,0	6	7	8	9	10	11	12	13	14	15	16	17
22	Лесосек. поросль	1,0	6	7	8	9	10	11	12	13	14	15	16	17
23	Лесосек. поросль	1,0	6	7	8	9	10	11	12	13	14	15	16	17
24	Лесосек. поросль	1,0	6	7	8	9	10	11	12	13	14	15	16	17

подпись: 10 КЛО (ЕБ) 3,0 м, 1,0 тас. шт/га
 подпись: БРК в ФР СР. ПУСЛ
 1-ый класс ДВЛЕБСМН
 селекционная оценка: НОРМАЛЬНЫЕ
 озу: Уч-ки лесов вокруг нас: пунжков и сад. товарищ.



Копия верна
 Директор ОКУ «Данковское лесничество» Ю.В.