

12.07.2021

X Божко Ю.Н.

УТВЕРЖДАЮ:

Подписано цифровой подписью:
Божко Юрий Николаевич

Должность

Начальник управления лесного
хозяйства Липецкой области

ФИО

Божко Ю.Н.

Дата

12.07.2021 г.

Акт
лесопатологического обследования № 436
лесных насаждений Данковского лесничества
Липецкой области

Способ лесопатологического обследования:

Визуальное



Инструментальное



Место проведения:

Участковое лесничество	Урочище (дача)	Квартал (кварталы)	Выдел (выделы)	Площадь выдела, га	ЛП выдел	Площадь ЛП выдела
Лебедянское	-	108	6	1,8	-	-

Лесопатологическое обследование проведено на общей площади 1,8 га.

Кадастровый номер участка:

(для участков, предоставленных в постоянное (бессрочное пользование, аренду)

Документ о праве пользования: _____ номер - от -, вид разрешенного использования лесов: .

(тип документа о праве пользования, дата, номер, вид разрешенного использования лесов)

1. Визуальное (рекогносцировочное) лесопатологическое обследование.

Наземное

Дистанционное

1.1. На площади 1,8 га фактическая таксационная характеристика не соответствует таксационному описанию.

Причины несоответствия: неравномерный состав и другие характеристики насаждения.

Список участков с выявленными несоответствиями приведен в приложении 1 к настоящему Акту.

1.2. Лесные насаждения с нарушенной и утраченной устойчивостью выявлены на площади

1,8 га.

Уч. лес-во	Урочище (дача)	Квартал	Выдел	Площадь, га		Причина ослабления (гибели)
				с нарушенной устойчивостью	с утраченной устойчивостью	
1	2	3	4	5	6	8
Лебедянское	-	108	6	1,8	-	воздействия шквалистых и ураганных ветров прошлых лет, повлекшие слом стволов деревьев (код 822); трутовик осиновый (трутовик ложный осиновый) (код 358); трутовик настоящий (код 355); воздействия сильных ветров прошлых лет, повлекшие наклон более 10°, изгиб или вывал деревьев (код 821).

Состояние обследованных лесных насаждений приведено в приложениях 1.1 - 1.4 к Акту в зависимости от метода проведения ЛПО.

1.3. В обследованных лесных участках прогнозируется:

Прогноз	Площадь, га
Ослабление лесных насаждений	
Усыхание лесных насаждений различной степени	1,8
Развитие очагов вредных организмов	-

1.4. Обнаружено загрязнение лесного участка отходами и выбросами:

промышленными

бытовыми

Вид загрязнения	Размеры загрязнения			Объем, кубм	Площадь загрязнения, га
	ширина, м	длина, м	высота, м		

ЗАКЛЮЧЕНИЕ

На площади 1,8 га насаждение ослабленное, СКС насаждения: 2,38. Требуется проведение инструментального (детального) ЛПО. Назначенные профилактические мероприятия по защите лесов: нет; агитационные мероприятия: нет.

Уч. Л-во	Урочище	Квартал	Выдел	Площадь выдела	ЛП выдел	Площадь ЛП выдела	Вид мероприятия	Срок проведения
1	2	3	4	5	6	7	8	9
Лебедянское	-	108	6	1,8	-	-	инструментальное ЛПО	2021-2023

Дата проведения обследований: 22.06.2021 года.

Исполнитель работ по проведению лесопатологического обследования:

ФИО: Лодыгин А.В.

Организация: ООО НПП "АЦЛПИ"

Должность: Инженер лесопатолог

Подпись

Телефон: 8 (952) 555 53 14

Лодыгин

Ведомость
лесных участков с выявленными несоответствиями таксационным описаниям
Субъект Российской Федерации: Липецкая область, Лесничество (лесопарк): Данковское.
Участковое лесничество: Лебедянского. Урочище (лесная дача): -.

1	2	3	4	5	6	7	8	9	10	Таксационная характеристика									Заложено пробных площадей									
										год проведения лесосурьейства	номер квартала	номер выдела	площадь выдела, га	лесное назначение лесов	категория защитных лесов	ОЗУ	источник данных	номер III выдела	площадь III выдела, га	состав	порода	возраст, лет	средняя высота, м	средний диаметр, см	тип леса	полнота	бонитет	запас, куб. м/га
2015	108	6	1,8	Защитные	Противоразнозные леса	нет	ТО	-	1,8	Береза Клюк Дуб	Клюк остролист ый	35	15	16	ДСН	0,5	2	100										

Примечание:

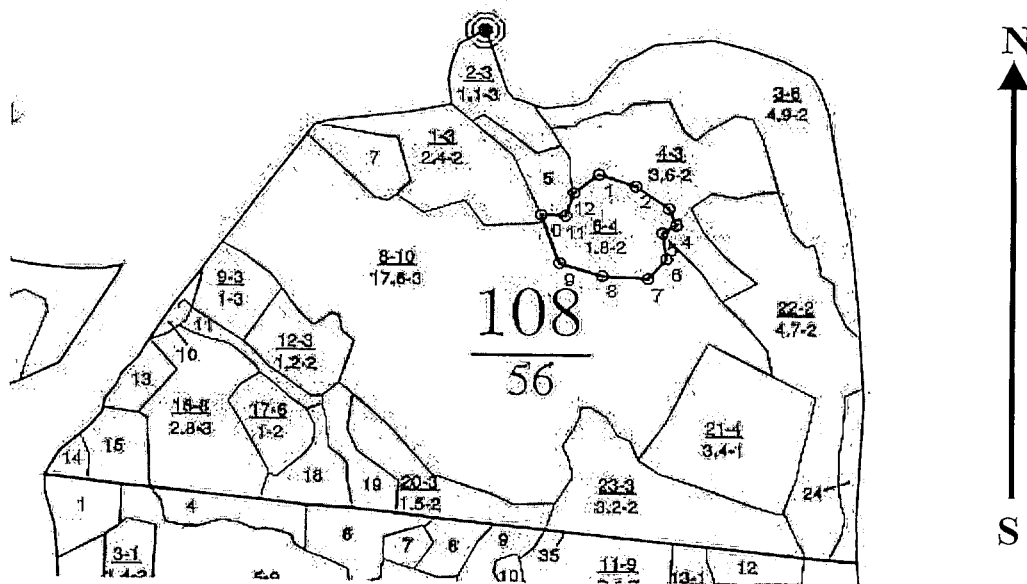
ТО - таксационные описания
Ф - фактическая характеристика лесного насаждения

Исполнитель работ по проведению лесопатологического обследования:

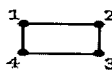
Фамилия, имя и отчество (при наличии) Лодыгин А.В.

Дата составления документа: 29.06.2021 года. Тел. 8 (952) 555 53 14

Лодыгин



Условные обозначения:



границы обследованных выделов



центры реласкопических площадок

№ квартала	№ выдела	№ ЛПП выдела	Размеры ленты (круговой площадки) перечеа				Координаты ПП	
			№ ленты (площадки)	Длина, м	Ширина, м	Радиус, м		
108	6	-						

Пространственное размещение лесопатологических выделов
(включается в Акт при выделении лесопатологических выделов, для указания пространственного расположения поврежденных и погибших насаждений)

Номера точек	Координаты		Длина, м
1->2	52.89759°	39.25896°	51.6
2->3	52.89744°	39.25969°	54.2
3->4	52.89716°	39.26035°	26.2
4->5	52.89694°	39.2605°	21.7
5->6	52.89684°	39.26022°	38.2
6->7	52.8965°	39.26031°	37.6
7->8	52.89625°	39.25994°	60.8
8->9	52.89628°	39.25903°	59.4
9->10	52.89644°	39.25819°	74.1
10->11	52.89707°	39.25782°	32.4
11->12	52.89706°	39.2583°	34.8
12->13	52.89736°	39.25847°	42.3
13->1	52.89759°	39.25896°	

Исполнитель работ по проведению лесопатологического обследования:

Фамилия, имя и отчество (при наличии) Лодыгин А.В.

Лодыгин

Дата составления документа: 29.06.2021 года. Тел. 8 (952) 555 53 14

