

12.07.2021.

"УТВЕРЖДАЮ"

Начальник управления лесного хозяйства
Липецкой области

X Божко Ю.Н.

Подписано цифровой подписью:
Божко Юрий Николаевич

Божко Ю.Н.

"12" июля 2021 г.

Акт

лесопатологического обследования № 443
лесных насаждений Донского лесничества (лесопарка)
Липецкой области (субъекта Российской Федерации)

Способ лесопатологического обследования:

1. Визуальный
2. Инструментальный

V

Место проведения

Участковое лесничество	Урочище (дача)	Квартал (кварталы)	Выдел (выделы)	Площадь, га	Лесопатологический выдел	Площадь лесопатологи- ческого выдела, га
Скорняковское		21	16	16,4		

Лесопатологическое обследование проведено на общей площади 16,4 га.

Кадастровый номер участка:

(для участков, предоставленных в постоянное (бессрочное) пользование, аренду)

Документ о праве пользования:

(тип документа о праве пользования, дата, номер, вид разрешенного использования лесов)

[Handwritten signature]

[Handwritten signature]

2. Инструментальное (детальное) обследование лесных насаждений.

(раздел включается в акт в случае проведения лесопатологического обследования инструментальным способом)

2.1. Лесничество Донское Участковое лесничество Скорняковское
Урочище (дача) _____ Квартал 21 Выдел 16
Лесопатологический выдел _____

Наличие ограничений или особенностей участка, влияющих на назначение СОМ:

ОЗУ - участки лесов вокруг сельских населенных пунктов и садовых товариществ

_____ (отметка о наличии ООПТ, ОЗУ, водоохранной зоны, радиоактивного
загрязнения лесов, угрозы возникновения очагов вредных организмов или пожарной опасности в лесах)

2.2. Фактическая таксационная характеристика лесного насаждения соответствует
(не соответствует) (нужное подчеркнуть) таксационному описанию. Причины несоответствия:

Ведомость насаждений с выявленными несоответствиями таксационным описаниям

приведена в приложении 1 к Акту.

2.3. Состояние насаждений:

с нарушенной устойчивостью (средневзвешенная категория состояния $\geq 1.51 - \leq 4.50$) ☒
с утраченной устойчивостью (средневзвешенная категория состояния ≥ 4.51) ☐
устойчивое (средневзвешенная категория состояния < 1.50) ☐

2.4. Причины ослабления, повреждения, средневзвешенная категория состояния насаждения:

опенок (код 467), воздействия сильных ветров прошлых лет, повлекшие наклон более 10°, изгиб или вывал деревьев (код 821), воздействия шквалистых и ураганных ветров прошлых лет, повлекшие слом стволов деревьев (код 822)

Средневзвешенная категория состояния:

2,51

2.4.1. Заселено (отработано) стволовыми вредителями:

Вид вредителя	Порода	Встречаемость заселенных деревьев, % от запаса породы	Встречаемость отработанных	Степень заселения лесного насаждения (слабая, средняя, сильная)

2.4.2. Повреждено огнём:

Вид пожара	Порода	Состояние корневых лап		Состояние корневой шейки		Высушивание луба		Обугленность древесины более 1/3 высоты ствола	
		процент поврежденных корней	процент деревьев с данным повреждением	Обугленность древесины корневой шейки по окружности (1/4; 2/4; 3/4; более 3/4)	процент деревьев с данным повреждением	по окружности (1/4; 2/4; 3/4; более 3/4)	процент деревьев с данным повреждением	по окружности ствола (менее 1/2, более 1/2)	процент деревьев с данным повреждением

2.4.3. Поражено болезнями:

Болезнь/возбудитель	Порода	Встречаемость, % от запаса насаждения	насаждения (слабая, средняя, сильная)

2.5. Выборке подлежит 18,1 % деревьев (указывается общий % запаса деревьев, подлежащий рубке, от общего запаса насаждения),
в том числе:

без признаков ослабления	_____ %	(причины назначения)	_____ ;
ослабленных	_____ %	(причины назначения)	_____ ;
сильно ослабленных	_____ %	(причины назначения)	_____ ;
усыхающих	_____ %	(причины назначения)	_____ ;
свежего сухостоя	<u>0,7</u> %		
свежего ветровала:	_____ %		
свежего бурелома	_____ %		
старого сухостоя	<u>2,2</u> %		
старого ветровала:	<u>7,2</u> %		
старого бурелома	<u>8,0</u> %		

2.6. Полнота лесного насаждения после уборки деревьев, подлежащих рубке, составит 0,4
Критическая полнота для данной категории лесных насаждений и преобладающей породы не лимитируется

ЗАКЛЮЧЕНИЕ к инструментальному обследованию участка

С целью предотвращения негативных процессов, снижения ущерба от их воздействия, назначено:

Участковое лесничество	Урочище (дача)	Квартал	Выдел	Площадь выдела, га	Лесопатологический выдел	Площадь лесопатологического выдела, га	Вид мероприятия	Площадь мероприятия, га	Породы	Доля выбираемой древесины по запасу, %	Рекомендуемый срок проведения мероприятия
Скорняковское		21	16	16,4			ВСП	16,4	ДНП, Б, ОС	18,1	2023

Ведомость временной пробной площади и абрис участка прилагаются (приложение 2 и 3 к Акту).

РЕКОМЕНДАЦИИ по проведению мероприятий, не относящихся к мероприятиям по предупреждению распространения вредных организмов.

Дата проведения ЛПО 08.06.2021 ;

Дата составления документа 29.06.2021 ;

Исполнитель работ по проведению лесопатологического обследования:

ФИО Синькова Л.В. Организация Филиал ФБУ "Рослесозащита" - "Центр защиты леса Тульской области"

Должность начальник ИАО

Подпись Синькова

Телефон 8 (4872) 41-89-27

Результаты проведения лесопатологического обследования лесных насаждений за

08.06.2021 г.

Субъект Российской Федерации
Участковое лесничество

Липецкая область
Скорняковское

Лесничество (лесопарк)
Урочища (лесная дача)

Донское

Номер квартала	Номер выдела	Площадь выдела, га	Целевое назначение лесов	Защитные леса	лес, расположенные в пустынных, полупустынных, лесостепных, лесотундровых зонах, степях, горах	ЛД	9) ДНП+ЛП+В+ОС+КП	Таксономная характеристика										Распределение запаса насаждения по категориям состояния деревьев, % от запаса												35	36	Назначение мероприятия																																																																																																																																																																																																																																																																																																																																																																																																																																																																																																																																																																																																																																																																																																																																																																																																																																																																																																																																																																																																																																																																																																																																																																																																																			
								состав *	порода *	возраст	средняя высота, м	средний диаметр, см	тип леса	полнота	бонитет	запас, куб/га *	Число деревьев на временной пробной площади, шт.	без признаков ослабления			ослабленные			сильно ослабленные			убыточные						свежий сухой	свежий ветровал	овеский бурелом	старый сухой	старый ветровал	старый бурелом	Причина ослабления, повреждения	Подлежит рубке, % от запаса																																																																																																																																																																																																																																																																																																																																																																																																																																																																																																																																																																																																																																																																																																																																																																																																																																																																																																																																																																																																																																																																																																																																																																																																											
1	2	3	4	5	6	7	8	9	10	11	12	13	14	15	16	17	18	19	20	21	22	23	24	25	26	27	28	29	30	31	32	33	34	35	36																																																																																																																																																																																																																																																																																																																																																																																																																																																																																																																																																																																																																																																																																																																																																																																																																																																																																																																																																																																																																																																																																																																																																																																																																
21	16	16,4							Всего	85	24	28	ДЮСН	0,5	2	187	204	18,0		38,8			25,1				0,7		2,2	7,2	8,0	467	821	822	18,1	ВСР	16,4																																																																																																																																																																																																																																																																																																																																																																																																																																																																																																																																																																																																																																																																																																																																																																																																																																																																																																																																																																																																																																																																																																																																																																																																														
									ДНП																																																																																																																																																																																																																																																																																																																																																																																																																																																																																																																																																																																																																																																																																																																																																																																																																																																																																																																																																																																																																																																																																																																																																																																																																																										

Условные обозначения: Н - деревья не подлежат рубке, Р - деревья подлежат рубке.

Исполнитель работ по проведению лесопатологического обследования:

Синькова

Подпись

Синькова И.В.

Дата составления документа

29.06.2021

ВРЕМЕННАЯ ПРОБНАЯ ПЛОЩАДЬ №

1.1. Субъект РФ Липецкая область
 Лесничество (лесопарк) Донское Участковое лесничество Скорняковское
 Урочища (лесная дача) _____
 Квартал 21 Выдел 16 Площадь выдела 16,40 га.
 Лесопатологический выдел _____ Площадь лесопатологического выдела _____ га.

1.2. Метод перече́та: сплошной, ленты пере́чета, круговые площадки постоянного радиуса,
 реласкопические площадки. (нужное подчеркнуть)
 Количество лент / площадок 12 шт. Размеры площадок (длина х ширина/радиус) 13,8 м.
 Размер временной пробной площади: 0,72 га.

1.3. Фактическая таксационная характеристика насаждения:
 Состав 9ДНП1ЛП+Б+ОС+КЛ возраст 85 лет; тип леса ДОСН полнота 0,5
 бонитет 2 запас на га 187 (229) кубм возобновление _____

1.4. Номер очага вредных организмов _____
 Тип очага вредных организмов: эпизодический, хронический (нужное подчеркнуть)
 Фаза развития очага: начальная, нарастания численности, собственно вспышка, кризис
 (нужное подчеркнуть)

1.5. Причина ослабления, повреждения, время: 2018
Причина 1 - опенок (код 467), причина 2 - воздействия сильных ветров прошлых лет, повлекшие наклон более 10°, изгиб или вывал деревьев (код 821), причина 3 - воздействия шквалистых и ураганных ветров прошлых лет, повлекшие слом стволов деревьев (код 822)

Состояние насаждения: _____ сильно ослабленное

Средневзвешенная категория состояния насаждения: _____ 2,51

1.6. Назначенные мероприятия: _____ ВСР

ВСР - Выборочная санитарная рубка
 Исполнитель работ по проведению лесопатологического обследования: _____

ФИО Синькова Л.В. Подпись Синькова

Дата составления документа: 29.06.2021

Порода: Дуб нагорный высокоствольный порослевой средневзвешенная категория состояния 2.62

Ступени толщины, см	Количество деревьев по категориям состояния, шт.																Всего	
	1		2		3		4		5		5 (а,б,в)			5 (г,д,е)			шт./куб. м	в том числе подлежат рубке, %
	Н	З	Н	З	Н	З	Н	З	Н	З	Н	З	О	Н	З	О		
1	2	3	4	5	6	7	8	9	10	11	12	13	14	15	16	17	18	19
8																		
12																		
16	1														3		3	1,7
20	4		3		2										10		11	5,7
24	5		4		3										20		29	11,4
28	5		21		4							1			7		20	4,6
32	5		11		9							1			5		36	3,4
36	4		10		11										5		30	2,9
40	2		4		4												25	
44	1		3		3												10	
48			1		1												7	
52			1											1			3	0,6
56																	1	
60																		
64																		
68																		
72																		
76																		
80																		
84																		
88																		
92																		
96																		
100																		
Итого, шт.	27		58		37							2			51		175	30,3
Итого, % от числа стволов	15,4		33,2		21,1							1,1			29,1		100,0	30,3
Итого, куб. м	21,9		57,1		41,4							1,2			21,7		143,3	16,0
Итого, % от запаса по породе	15,3		39,8		28,9							0,8			15,2		100,0	16,0

Причины назначения в рубку деревьев категории состояния:

3. 1. 2.

Порода: Липа средневзвешенная категория состояния 1.57

Ступени толщины, см	Количество деревьев по категориям состояния, шт.																Всего	
	1		2		3		4		5		5 (а,б,в)			5 (г,д,е)			шт./куб. м	в том числе подлежат рубке, %
	Н	З	Н	З	Н	З	Н	З	Н	З	Н	З	О	Н	З	О		
1	2	3	4	5	6	7	8	9	10	11	12	13	14	15	16	17	18	19
8																		
12																		
16																		
20	4		7														11	
24	2		3														5	
28	1		1														2	
32	1																1	
36	1		2														3	
40																		
44																		
48																		
52																		
56																		
60																		
64																		
68																		
72																		
76																		
80																		
84																		
88																		
92																		
96																		
100																		
Итого, шт.	9		13														22	
Итого, % от числа стволов	40,9		59,1														100,0	
Итого, куб. м	5,0		6,7														11,7	
Итого, % от запаса по породе	42,7		57,3														100,0	

Причины назначения в рубку деревьев категории состояния:

3. 1. 2.

Порода: Береза		средневзвешенная категория состояния																5
Ступени толщины, см	Количество деревьев по категориям состояния, шт.																Всего	
	1		2		3		4		5		5 (а,б,в)			5 (г,д,е)			шт./куб. м	в том числе подлежат рубке, %
	Н	З	Н	З	Н	З	Н	З	Н	З	Н	З	О	Н	З	О		
1	2	3	4	5	6	7	8	9	10	11	12	13	14	15	16	17	18	19
8																		
12																		
16																		
20																		
24																		
28																		
32																		
36																		
40																		
44																		
48															1		1	50,0
52															1		1	50,0
56																		
60																		
64																		
68																		
72																		
76																		
80																		
84																		
88																		
92																		
96																		
100																		
Итого, шт.															2		2	100,0
Итого, % от числа стволов															100,0		100,0	100,0
Итого, куб. м															4,8		4,8	100,0
Итого, % от запаса по породе															100,0		100,0	100,0

Причины назначения в рубку деревьев категории состояния: 1. _____ 2. _____
3. _____ 4. _____

Порода: Осина		средневзвешенная категория состояния																5
Ступени толщины, см	Количество деревьев по категориям состояния, шт.																Всего	
	1		2		3		4		5		5 (а,б,в)			5 (г,д,е)			шт./куб. м	в том числе подлежат рубке, %
	Н	З	Н	З	Н	З	Н	З	Н	З	Н	З	О	Н	З	О		
1	2	3	4	5	6	7	8	9	10	11	12	13	14	15	16	17	18	19
8																		
12																		
16																		
20																		
24																		
28															1		1	33,3
32																		
36															2		2	66,7
40																		
44																		
48																		
52																		
56																		
60																		
64																		
68																		
72																		
76																		
80																		
84																		
88																		
92																		
96																		
100																		
Итого, шт.															3		3	100,0
Итого, % от числа стволов															100,0		100,0	100,0
Итого, куб. м															2,2		2,2	100,0
Итого, % от запаса по породе															100,0		100,0	100,0

Причины назначения в рубку деревьев категории состояния: 1. _____ 2. _____
3. _____ 4. _____

Порода:	Клен																средневзвешенная категория состояния																1.	
Ступени толщины, см	Количество деревьев по категориям состояния, шт.																	Всего																
	1		2		3		4		5		5 (а,б,в)			5 (г,д,е)			шт./куб. м	в том числе подлежат рубке, %																
	Н	З	Н	З	Н	З	Н	З	Н	З	Н	З	О	Н	З	О																		
1	2	3	4	5	6	7	8	9	10	11	12	13	14	15	16	17	18	19																
8																																		
12																																		
16																																		
20																																		
24																																		
28																																		
32																																		
36																																		
40	1																1																	
44	1																1																	
48																																		
52																																		
56																																		
60																																		
64																																		
68																																		
72																																		
76																																		
80																																		
84																																		
88																																		
92																																		
96																																		
100																																		
Итого, шт.	2																2																	
Итого, % от числа стволов	100,0																100,0																	
Итого, куб. м	2,8																2,8																	
Итого, % от запаса по породе	100,0																100,0																	
Причины назначения в рубку деревьев категории состояния:																																		
3. 4. 1. 2.																																		

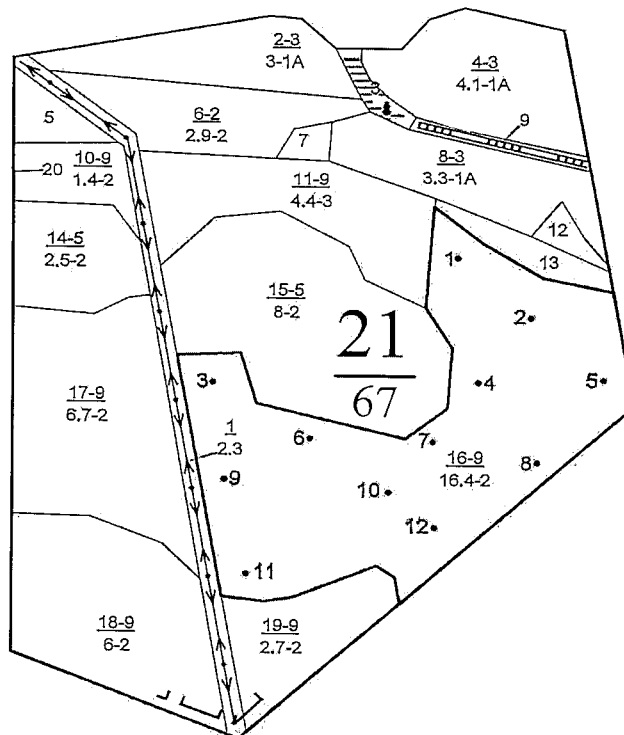
По насаждению:		средневзвешенная категория состояния																2,51	
Ступени толщины, см	Количество деревьев по категориям состояния, шт.																	Всего	
	1		2		3		4		5		5 (а,б,в)			5 (г,д,е)			шт./куб. м	в том числе подлежат рубке, %	
	Н	З	Н	З	Н	З	Н	З	Н	З	Н	З	О	Н	З	О			
1	2	3	4	5	6	7	8	9	10	11	12	13	14	15	16	17	18	19	
8																			
12															3		3	1,5	
16	1														10		11	4,9	
20	8		10		2										20		40	9,8	
24	7		7		3							1			8		26	4,4	
28	6		22		4							1			5		38	2,9	
32	6		11		9										7		33	3,5	
36	5		12		11												28		
40	3		4		4												11		
44	2		3		3										1		9	0,5	
48			1		1										1		3	0,5	
52			1												1		2	0,5	
56																			
60																			
64																			
68																			
72																			
76																			
80																			
84																			
88																			
92																			
96																			
100																			
Итого, шт.	38		71		37							2			56		204	28,5	
Итого, % от числа стволов	18,6		34,8		18,1							1,0			27,5		100,0	28,5	
Итого, куб. м	29,7		63,8		41,4							1,2			28,7		164,8	18,1	
Итого, % от запаса по насаждению	18,0		38,8		25,1							0,7			17,4		100,0	18,1	

Условные обозначения: НЗ - не заселено (не поражено, не повреждено), З - заселено стволовыми вредителями (поражено болезнями, повреждено огнем), О - обработано вредителями.

М 1:10000

Абрис участка

С



Ю

Условные обозначения: границы выдела, СОМ –

• - центры круговых площадок постоянного радиуса

1 – номер круговой площадки постоянного радиуса

Обследуемая площадь – 16,4 га

№ квартала	№ выдела	№ лесопатологического выдела	Размеры ленты (круговой площадки) перечёта					Координаты начала, конца и поворотных точек лент перечёта / центров круговых площадок перечёта	
			№ ленты (площадки)	Длина, м	Ширина, м	Радиус, м	Площадь, га		
21	16		1			13,8	0,06	52,694373°	39,010294°
			2			13,8	0,06	52,693675°	39,011669°
			3			13,8	0,06	52,692616°	39,005586°
			4			13,8	0,06	52,692882°	39,010512°
			5			13,8	0,06	52,692549°	39,012199°
			6			13,8	0,06	52,692208°	39,007183°
			7			13,8	0,06	52,691925°	39,008782°
			8			13,8	0,06	52,691799°	39,010430°
			9			13,8	0,06	52,691534°	39,006665°
			10			13,8	0,06	52,691243°	39,007724°
			11			13,8	0,06	52,690937°	39,005868°
			12			13,8	0,06	52,691038°	39,009276°

Исполнитель работ по проведению лесопатологического обследования:
Фамилия, имя и отчество (при наличии): Синькова Лидия Владимировна

Подпись Синькова

Дата составления документа 29.06.2021

ОКУ «Донское лесничество»

Управление лесного хозяйства Липецкой области

Воронеж, 2018 г.

Участковое лесничество: СКОРНЯКОВСКОЕ

ЛЕСА, РАСПОЛ. В СТЕПЯХ, ГОРАХ И ДР..

Квартал 21

: N	: Пло-	: Состав	. Подрост,	по:	Я:	Вн-:	Эле-	: Вое:	Вн-:	Ди:	Кл:	Гр:	Бо:	Тип	:	Пола:	Запас сырост.	: Кл:	Запас на выделе,	дес:	МЗ	:
: вн-:	жадь,	: лесок покров,	поч:	: со-:	мянт:	:	:	ас:	уп:	:	:	:	:	:	:	ота:	леса,	дес:	МЗ	: ас:	:	:
: де-:	:	: ва,	рельеф,	особенн:	Р:	та :	: гра :	со-:	ам:	с :	па:	ни:	леса :	:	:	:	:	су-:	ре-:	еди-:	захватлен.	: Хозяйственные:
: ла :	га :	: ости выдела.	Опыел:	:	: де-:	:	:	:	:	:	:	:	:	:	:	Сумм:	на : общий:	в т . ч. :	хо-:	:	нич-:	:
:	:	: ка о порослевом	: У:	я-:	са :	ст :	та :	ег:	во:	ло:	те:	:	:	:	:	а пи:	:	: по :	то:	стоя:	дня :	вых :
:	:	: происх.	Наимен.	кат:	: ру-:	:	:	: эр:	эр:	:	тлу :	:	оша-:	1 :	на :	сос-:	ва:	:	:	общий:	лик-:	:
:	:	: ег.	незалес.	земель:	С:	са-:	:	: р :	ас:	ас:	т :	:	дей :	:	:	лав-:	ра:	:	:	де-:	:	:
:	:	: Хар.	лесных культур	:	:	:	:	: та:	та:	:	:	: сече:	га :	выдел:	ляю-:	ос:	:	:	ревь:	:	: вида:	:
:	:	: Кадастров.	оценка :	:	:	:	:	:	:	:	:	: ний :	:	:	:	шдя :	тик:	:	:	ев :	:	:

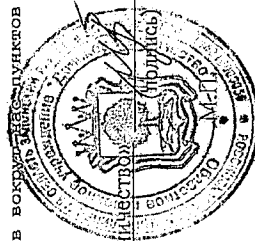
16	16,4	8ДНПДПДБ+ОС	1	24	ДНП	85	24	28	9	4	2	Юск	,5	19	312	250	2	16
							ДНП	75	24	28		С2Д				31	2	
							Б		27	36						31	2	

подлесок: клт крл шц ср туст

повреждение фитоврепителей, береза, средняя, стволовая гниль, средняя, трутовик, настоящий

ПОЛНОТА НЕРАВНОМЕРНАЯ, ВЫСОТА ВАРЬИРУЕТ

осу: Уч-ки лесов вокруг ~~на~~ ^в пунктах и сад, товарщ.



Копия верна.

Директор ОКУ «Донское лесничество»

должность)

Кривошапкин М.А.
(ФИО)