

«Согласовано»

Директор ОКУ «Чаплыгинское лесничество»

(должность)
ФИО, подпись, печать

А.И. Морозов



«14» сентября

«Утверждаю»

Директор ГАУ «Чаплыгинский лесхоз»

(должность)

ФИО, подпись, печать

Е.А. Чекмасов



«14» сентября 2021 г.

ПРОЕКТ

искусственного лесовосстановления
на весну, осень 2022 г.

1. Характеристика местоположения участка:

Лесничество Чаплыгинское

Участковое лесничество Калининское

№ квартала 30 № выдела 23 д.1

Площадь лесного участка, га 1,4

2. Характеристика лесорастительных условий участка:

Рельеф притеррасная полоса, плоские западины водоразделов и террас

Гидрологические условия грунтовые воды 1,5-2,5м

(глубокое залегание грунтовых вод, периодический или длительный застой поверхностных вод)

Почва слабодерновая средне и сильно оподзоленные супеси

(тип, влажность)

Тип леса, тип лесорастительных условий СМЛН, ВЗ

3. Характеристика площади лесного участка:

Поврежденность почвы участка (степень) слабая

слабая, средняя, сильная

Категория участка лесовосстановления вырубка 2021 г., сентябрь

вырубка, гарь, прогалина, иная (год, месяц)

Исходный породный состав участка лесовосстановления 70с2Б1Д+С

Категория доступности для техники доступно без расчистки и корчевки пней

(а, б, в, г*)

Зараженность почвы вредителями, вид, шт./га не выявлено

4. Характеристика вырубки:

Количество пней, тыс.шт./га 0,509

Средняя высота пней, см 7

Средний диаметр пней, см Ос.-28, Б.-20, Д.-22

Состояние очистки от порубочных остатков и валежника (захламленность) отсутствует

отсутствует, слабая, средняя, сильная

Степень задернения почвы средняя

слабая, средняя, сильная

5. Характеристика имеющихся подроста и молодняка лесных древесных пород:

Количество подроста по категориям крупности тыс.шт./га -

мелкий, средний, крупный

* а - доступно без расчистки и корчевки пней, б- узкополосная расчистка без корчевки пней, понижение пней; в- узкополосная расчистка с корчевкой пней диаметром до 24 см, г- широкополосная расчистка с корчевкой всех пней на полосах.

Количество подроста в пересчете на крупный, тыс. шт./га - в т.ч. по породам -

Жизнеспособность подроста -
жизнеспособный, нежизнеспособный

Категория густоты -
редкий, средний, густой

Средняя высота подроста, м -

Средний возраст подроста, лет -

Встречаемость подроста, % -

Распределение по площади -
равномерное, неравномерно, групповое

Характеристика возобновления сопутствующих древесных пород,
кустарника: порода - количество, шт./га - средняя высота, м -

Характеристика возобновления нежелательных (малоценных) пород: порода
- количество, шт./га - средняя высота, м -

6. Проектируемый способ лесовосстановления: искусственный (лесные культуры)

7. Обоснование проектируемого способа лесовосстановления

(требование для лесных участков, предназначенных для проведения лесовосстановления на которых лесовосстановительные мероприятия осуществляются лицами, указанными в подпунктах «а» и «б» пункта 6 Правил лесовосстановления)

на данном участке естественное возобновление хозяйственно-ценными породами отсутствует

Обоснование главных лесных древесных пород 10Б – наиболее благоприятные условия произрастания для данной породы

Обоснование породного состава восстанавливаемых лесов условия местопроизрастания соответствуют лесоводственно-биологическим, экологическим и иным особенностям культивируемой породы – березы повислой

8. Сроки и технология (методы) выполнения работ по лесовосстановлению

Метод создания посадка лесных культур в апреле 2021 г.
посадка/ посев (месяц, год)

Способ подготовки лесного участка: -

Способ обработки почвы: нарезка технологических борозд плугом ПКЛ-70 в агрегате с трактором МТЗ-82

расстояния между центрами рядов посадочных, посевных мест 3,0 м,
срок подготовки почвы октябрь 2021 г. - 1,1 га; апрель 2022 г. - 0,3 га
месяц, год

Предпосевная подготовка семян -

снегование, стратификация, обработка фунгицидами, иное

Норма высева в пересчете на семена 1 класса - кг/га

Размещение семян при посеве -
строчками, лунками, иное

Схема размещения посадочных, посевных мест, расстояния:
между рядами 3,0 м, в рядах 0,74 м

Густота посадки, посева 4,5 тыс.шт/га

Культивируемая порода, ед. береза повислая, 10Б
главные и сопутствующие

Схема смешения пород Б-Б-Б

которых лесовосстановительные мероприятия осуществляются лицами, указанными в подпунктах «а» и «б» пункта 6 Правил лесовосстановления): агротехнический, лесоводственный

Количество агротехнических уходов, общее 10 и по годам 2022 г. – 4-х кратный, 2023 г. – 3-х кратный, 2024 г. – 2-х кратный, 2025 г. – 1-о кратный

Технология проведение механизированного ухода культиватором лесным в агрегате с трактором и уничтожение растительности в рядах и междурядьях на расстоянии 0,7 м от сеянцев;

Количество лесоводственных уходов, общее - _____ и по годам

годы, количество

Технология _____

Период лесовосстановления октябрь 2021 г. – сентябрь 2026

г

начало, окончание (месяц, год)

9. Требования к используемому для лесовосстановления посадочному (посевному) материалу:

Характеристика посадочного материала 1-2-летние сеянцы березы повислой, высотой 20 см и более, диаметром не менее 2,0 мм, РКС

вид, сеянцы, саженцы, возраст (лет), размеры стволика (высота, диаметр корневой шейки)

Характеристика посевного материала _____

семена: селекционная категория семян, происхождение, класс качества семян

10. Требования к молоднякам, площади которых подлежат отнесению к землям, на которых расположены леса, для признания работ по лесовосстановлению завершенными

(требование для лесных участков, предназначенных для проведения лесовосстановления на которых лесовосстановительные мероприятия осуществляются лицами, указанными в подпунктах «а» и «б» пункта 6 Правил лесовосстановления):

- состав, единиц не менее 5 единиц березы

- возраст 5 лет

- количество деревьев главных пород не менее, тыс.шт./га 2,0

- средняя высота главных пород не менее, м не менее 1,3

- соотношение средних высот деревьев главных пород и сопутствующих (нежелательных) _____

11. Объём работ по лесовосстановлению, га 1,4

площадь лесовосстановления

12. Проектируемый объём работ по лесовосстановлению

(требование для лесных участков, предназначенных для проведения лесовосстановления на которых лесовосстановительные мероприятия осуществляются лицами, указанными в подпунктах «в» и «г» пункта 6 Правил лесовосстановления)

- площадь лесовосстановления, га _____

- количество жизнеспособных растений главных лесных древесных пород, тыс. шт./га _____

- количество жизнеспособных растений главных лесных древесных пород на всей площади, тыс. шт. _____

13. Противопожарные мероприятия устройство минерализованной полосы по периметру, протяженностью – 0,89

км _____ перечень мероприятий, объём работы

14. Иные мероприятия (огораживание и др.) _____

перечень мероприятий, объём работы


К Проекту прилагаются:

Приложение 1. Карточка обследования лесного участка

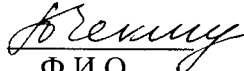
Приложение 2. Перечётная ведомость жизнеспособного подроста при обследовании участка лесовосстановления

Приложение 3. Чертеж (схема) участка (с указанием географических координат)

Составлено:

Начальник Калининского
«14» сентября 2021 г мастерского уч-ка  Бардышев А.С.
должность подпись Ф.И.О

Согласовано:

«14» сентября 2021г. инженер по л/в  Чекмасова Г.А.
должность подпись Ф.И.О.

Карточка обследования лесного участка при выборе способа и технологии лесовосстановления

1. Лесничество _____ Чаплыгинское _____
2. Участковое лесничество _____ Калининское _____
3. Номер квартала _____ 30 _____
4. Номер выдела _____ 23(1) _____
5. Площадь участка, га _____ 1,4 _____
6. План участка (прилагается к Карточке) _____
7. Категория площади: лесовосстановления _____ вырубка 2021 г., сентябрь _____
(вырубка, гарь, иная (год, месяц))
8. Исходный породный состав участка лесовосстановления, _____ 7Ос2Б1Д+С _____
9. Условия для работы техники: _____ удовлетворительные _____
- 9.1. Количество пней, шт./га: всего _____ 509 _____, ср. диаметр _____ Ос-28, Б-20, Д-22 _____
- 9.2. Захламленность, куб.м/га _____ отсутствует _____
(отсутствует - менее 5 куб.м/га, слабая - 5 - 20 куб.м/га, средняя - 20 - 50 куб.м/га, сильная > 50 куб.м/га)
- 9.3. Доступность для работы техники _____ доступно _____
10. Характеристика природно-климатических и лесорастительных условий лесного участка:
 - 10.1. Лесорастительная зона _____ лесостепная зона _____
 - 10.2. Лесной район _____ лесостепной район Европейской части РФ _____
 - 10.3. Целевое назначение лесов _____ защитные _____
 - 10.4. Рельеф _____ спритеррасная полоса, плоские западины водоразделов и террас _____
 - 10.5. Почва _____ слабодерновая средне и сильно оподзоленные супеси. Грунтовые воды 1,5-2,5 м _____
(тип, степень увлажнения)
 - 10.6. Тип леса, тип лесорастительных условий _____ СМЛН, ВЗ _____
 - 10.7. Степень задернения почвы _____ средняя _____
(отсутствует - до 10%, слабая - 11 - 30%, средняя - 31 - 50%, сильная > 50%)
11. Характеристика подроста главных (целевых) пород:
 - 11.1. Средняя высота _____ - _____ м,
 - 11.2. Средний возраст _____ - _____ лет,
 - 11.3. Количество, всего _____ - _____ тыс.шт./га, в том числе по породам _____ - _____
 - 11.4. Категория густоты _____ - _____
(редкий, средний, густой)
 - 11.5. Распределение по площади _____ - _____
(равномерное, неравномерное, групповое)
 - 11.6. Жизнеспособность подроста _____ - _____
(жизнеспособный, нежизнеспособный)
12. Характеристика возобновления мягколиственных пород:
 - 12.1. Породы _____ - _____, 12.2. Количество _____ - _____ тыс.шт./га,
 - 12.3. Средняя высота _____ - _____ м

13. Источники обсеменения -
(порода, источник: одиночные (шт./га), куртины, полосы, стены леса)
14. Характеристика санитарного состояния -
(заселенность вредными организмами, болезни леса)
15. Предложения для разработки Проекта лесовосстановления:
- 15.1. Способ лесовосстановления искусственный (лесные культуры)
(естественный, искусственный (лесные культуры), комбинированный)
- 15.2. Главные (целевые) породы Береза повислая
- 15.3. Срок лесовосстановления октябрь 2021 г. – сентябрь 2026г.
(начало, окончание (месяц, год))
16. Необходимость проведения предварительных и сопутствующих мероприятий:
- 16.1. Очистка вырубки, гари -
- 16.2. Санитарные -
- 16.3. Противопожарные устройство минерализованной полосы по периметру, протяженностью – 0,89 км.
- 16.4. Иные предложения -

Исполнитель(и):

Начальник Калининского мастерского участка
должность подпись Ф.И.О.



А.С.Бардышев

"14" сентября 2021 г.


**Перечетная ведомость жизнеспособного подроста при обследовании
лесного участка, предназначенного для искусственного
лесовосстановления**

1. Лесничество Чаплыгинское
2. Участковое лесничество Калининское
3. Номер квартала 30
4. Номер выдела 23д.1

Номер пробной площади (п.п.) номера учетных площадок	Порода	Распределение подроста по высоте, шт.				Средняя высота, м	Средний возраст, лет
		Мелкий (до 0,5 м)	Средний (0,51 - 1,5 м)	Крупный (свыше 1,5 м)	Итого		
1	2	3	4	5	6	7	8
Всего по участку подроста мягколиственных пород, тыс. шт.	-	-	-	-	-	-	-
Всего по участку подроста главных (целевых) пород	-	-	-	-	-	-	-
Коэффициент перевода		0,5	0,8	1,0			
С учетом коэффициента	-	-	-	-	-	-	-
Итого в пересчете на крупный, подроста главных (целевых) пород, тыс. штук	-	-	-	-	-	-	-

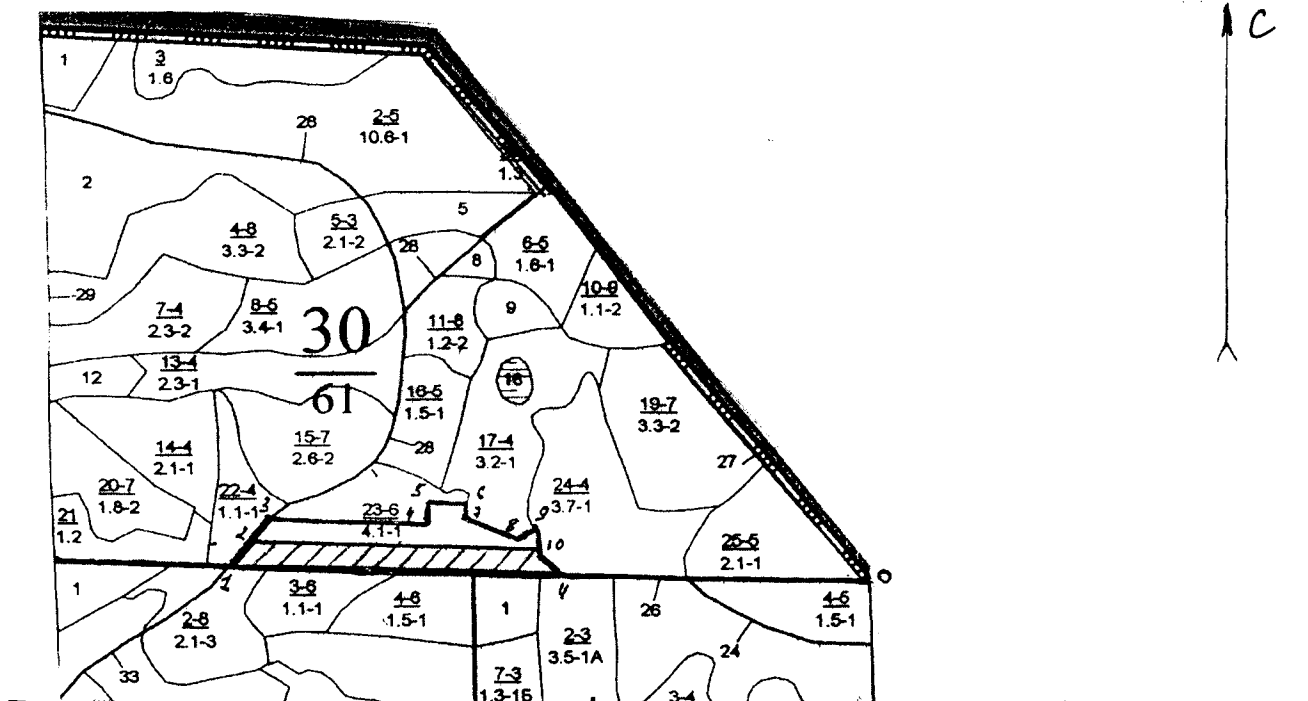
Исполнитель(и):

Начальник Калининского мастерского участка
должность подпись Ф.И.О.

 А.С.Бардышев

"14" сентября 2021 г.

Чертеж лесного участка
намеченного для проведения лесных культур 2022 года
(Чаплыгинское лесничество, Калининское уч. лесничество, кв.30 выд. 23д.1)



Данные инструментальной
съемки границ участка

Масштаб: 1: 10000
Площадь участка – 1,4 га

Линия	Румб	Угол	Длина, м
Вырубаемая площадь			
0-1	ЮВ	89	240
1-2	СВ	40	36
2-10	ЮВ	89	380
10-11	ЮВ	40	36
11-1	СЗ	89	440

Исполнитель(и):

Мастер леса Калининского уч.л-ва
(должность)

Морозова

Н.В.Морозова

(подпись)

(Ф.И.О)

Нач.Калининского мастерского участка

Бардышев

А.С.Бардышев

" 14 " сентября 2021 г.