

«Согласовано»

Директор ОКУ «Задонское лесничество»

Рубцов *И.В.* (подпись)

« 06 » \_\_\_\_\_ 2021 г.



«Утверждено»

Директор УОЛ ВГЛУ

Литовченко И.В. (подпись)  
ФИО, подпись, печать

« 06 » \_\_\_\_\_ 2021 г.



**ПРОЕКТ**  
искусственного лесовосстановления  
на весну, осень 2021 г.

**1. Характеристика местоположения участка:**

Лесничество \_\_\_\_\_

Задонское

Участковое лесничество \_\_\_\_\_

Конь-Колодезское

№ квартала 28

№ выдела 57

Площадь лесного участка, га 1,7

**2. Характеристика лесорастительных условий участка:**

Рельеф ровный

Гидрологические условия грунтовые воды около 10м  
глубокое залегание грунтовых вод, периодический или длительный застой  
поверхностных вод

Почва темно-серые супесчаные, свежие

Тип леса, тип лесорастительных условий СДСН, С<sub>2</sub>

тип. влажность

**3. Характеристика площади лесного участка:**

Поврежденность почвы участка (степень) слабая  
слабая, средняя, сильная

Категория участка лесовосстановления вырубка, декабрь 2015 год  
вырубка, гарь, прогалина, иная (год, месяц)

Исходный породный состав участка лесовосстановления 10С

Категория доступности для техники а-доступно без расчистки и корчевки пней

а, б, в, г\*

Зараженность почвы вредителями, вид, шт./га отсутствует

**4. Характеристика вырубки:**

Количество пней, тыс.шт./га 0,4

Средняя высота пней, см до 10 см

Средний диаметр пней, см 36

Состояние очистки от порубочных остатков и валежника  
(захламенность) отсутствует

отсутствует, слабая, средняя, сильная

Степень задернения почвы средняя

слабая, средняя, сильная

## 5. Характеристика имеющихся подроста и молодняка лесных древесных пород:

Количество подроста по категориям крупности тыс. шт./га \_\_\_\_\_ - \_\_\_\_\_  
мелкий, средний, крупный

\* а - доступно без расчистки и корчевки шпел; б - узкополосная расчистка без корчевки шпел; понижение шпел; в - узкополосная расчистка с корчевкой шпел диаметром до 24 см; г - широкополосная расчистка с корчевкой всех шпел на полосах.

Количество подроста в пересчете на крупный, тыс. шт./га \_\_\_\_\_ - \_\_\_\_\_ в т.ч. по породам \_\_\_\_\_ - \_\_\_\_\_

Жизнеспособность подроста \_\_\_\_\_ - \_\_\_\_\_  
жизнеспособный, нежизнеспособный

Категория густоты \_\_\_\_\_ - \_\_\_\_\_  
редкий, средний, густой

Средняя высота подроста, м \_\_\_\_\_ - \_\_\_\_\_

Средний возраст подроста, лет \_\_\_\_\_ - \_\_\_\_\_

Встречаемость подроста, % \_\_\_\_\_ - \_\_\_\_\_

Распределение по площади \_\_\_\_\_ - \_\_\_\_\_

равномерное, неравномерно, групповое

Характеристика возобновления сопутствующих древесных пород, кустарника: порода \_\_\_\_\_ - \_\_\_\_\_ количество, шт./га \_\_\_\_\_ - \_\_\_\_\_ средняя высота, м \_\_\_\_\_ - \_\_\_\_\_

Характеристика возобновления нежелательных (малоценных) пород: порода акация белая, количество, шт./га 600, средняя высота, м 1,8

**6. Проектируемый способ лесовосстановления:** искусственный (лесные культуры)

### 7. Обоснование проектируемого способа лесовосстановления

(требование для лесных участков, предназначенных для проведения лесовосстановления на которых лесовосстановительные мероприятия осуществляются лицами, указанными в подпунктах «а» и «б» пункта 6 Правил лесовосстановления)

на данном участке отсутствует возобновление хозяйственно-ценными породами искусственное лесовосстановление является наиболее эффективным способом создания лесных насаждений

Обоснование главных лесных древесных пород 10Б-наиболее благоприятные условия произрастания для данной породы

Обоснование породного состава восстанавливаемых лесов условия местопроизрастания соответствуют лесоводственно-биологическим, экологическим и иным особенностям культивируемой породы – березы повислой.

### 8. Сроки и технология (методы) выполнения работ по лесовосстановлению

Метод создания посадка лесных культур в мае 2021 г.  
посадка/ посев (месяц, год)

Способ подготовки лесного участка: расчистка (сплошная уборка нежелательной кустарниковой растительности)

Способ обработки почвы: нарезка технологических борозд плугом ПКЛ-70 в агрегате с трактором МТЗ-82

расстояния между центрами рядов посадочных, посевных мест 3,0 м,

срок подготовки почвы май 2021 г. \_\_\_\_\_ месяц, год

Предпосевная подготовка семян \_\_\_\_\_

снегование, стратификация, обработка фунгицидами, иное  
Норма высева в пересчете на семена 1 класса \_\_\_\_\_ кг/га

Размещение семян при посеве \_\_\_\_\_  
строчками, лунками, иное \_\_\_\_\_

Схема размещения посадочных, посевных мест, расстояния:

между рядами 3.0 м, в рядах 0.74 м

Густота посадки, посева 4.5 тыс. шт/га

Культивируемая порода, ед. береза повислая 10Б  
главные и сопутствующие \_\_\_\_\_

Схема смешения пород Б-Б-Б-Б-Б-Б-Б-Б-Б-Б-Б

УХОДЫ (требование для лесных участков, предназначенных для проведения лесовосстановления на которых лесовосстановительные мероприятия осуществляются лицами, указанными в подпунктах «а» и «б» пункта 6 Правил лесовосстановления): *агротехнический*

Количество агротехнических уходов, общее 10 и по годам 2021 г.-4-х кратный, 2022г.-3-х кратный, 2023г.-2-х кратный, 2024г.-1-о кратный

Технология *проведение механизированного ухода культиватором лесным в агрегате с трактором и уничтожение растительности в рядах и междурядьях на расстоянии 0,7 м от сеянецв*

Количество лесоводственных уходов, общее \_\_\_\_\_ и по годам \_\_\_\_\_  
годы, количество \_\_\_\_\_

Технология \_\_\_\_\_

Период лесовосстановления май 2021 г.-октябрь 2025 г.  
начало, окончание (месяц, год)

### 9. Требования к используемому для лесовосстановления посадочному (посевному) материалу:

Характеристика посадочного материала стандарные сеянцы березы повислой 2-х летние, высотой не менее 20 см, диаметр не менее 2 мм  
вид, сеянцы, саженцы, возраст (лет), размеры стволика (высота, диаметр корневой шейки)

Характеристика посевного материала \_\_\_\_\_

семена: селекционная категория семян, происхождение, класс качества семян

### 10. Требования к молоднякам, площади которых подлежат отнесению к лесовосстановлению **завершенными** (требование для лесных участков, предназначенных для проведения лесовосстановления на которых лесовосстановительные мероприятия осуществляются лицами, указанными в подпунктах «а» и «б» пункта 6 Правил лесовосстановления):

- состав, единиц не менее 5 единиц березы
- возраст 5 лет
- количество деревьев главных пород не менее, тыс.шт./га 2.0
- средняя высота главных пород не менее, м 1,3
- соотношение средних высот деревьев главных пород и сопутствующих (нежелательных) \_\_\_\_\_

### 11. Объём работ по лесовосстановлению, га 1,7

площадь лесовосстановления

### 12. Проектируемый объём работ по лесовосстановлению (требование для лесных участков, предназначенных для проведения лесовосстановления на которых лесовосстановительные мероприятия осуществляются лицами, указанными в подпунктах «в» и «г» пункта 6 Правил лесовосстановления)



- площадь лесовосстановления, га \_\_\_\_\_ = \_\_\_\_\_
- количество жизнеспособных растений главных лесных древесных пород, тыс. шт./га \_\_\_\_\_ = \_\_\_\_\_
- количество жизнеспособных растений главных лесных древесных пород на всей площади, тыс. шт. \_\_\_\_\_ = \_\_\_\_\_

13. Противопожарные мероприятия устройство минерализованной полосы по периметру участка, протяженностью 0,6 км

перечень мероприятий, объем работы

14. Иные мероприятия (огораживание и др.) \_\_\_\_\_

перечень мероприятий, объем работы

К Проекту прилагаются:

Приложение 1. Карточка обследования лесного участка

Приложение 2. Перечётная ведомость жизнеспособного подроста при обследовании участка лесовосстановления

Приложение 3. Чертеж (схема) участка (с указанием географических координат)

Составлено:

« 06 » апрель 2021г. Лесничий Конь-Колодезского  
участкового лесничества  
(должность )

  
(подпись)

Саввин М.И.  
(Ф.И.О)

Согласовано:

« 06 » апрель 2021г. Директор УОЛ ВГЛТУ  
(должность )



Литовченко П.В.  
(Ф.И.О)

**Карточка обследования лесного участка при выборе способа и  
технологии лесовосстановления**

1. Лесничество Задонское
2. Участковое лесничество Конь Колодезское
3. Номер квартала 28
4. Номер выдела 57
5. Площадь участка, га 1,7
6. План участка (прилагается к Карточке)
7. Категория площади: лесовосстановления: вырубка, декабрь 2015 г.  
вырубка, гарь, иная (год, месяц)
8. Исходный породный состав участка лесовосстановления, 10С
9. Условия для работы техники: хорошие
- 9.1. Количество пней, шт./га: всего 400, ср. диаметр 36
- 9.2. Захламленность, куб.м/га отсутствует  
отсутствует - менее 5 куб.м/га, слабая - 5 - 20 куб.м/га, средняя - 20 - 50 куб.м/га, сильная > 50 куб.м/га
- 9.3. Доступность для работы техники доступно
10. Характеристика природно-климатических и лесорастительных условий лесного участка:
  - 10.1. Лесорастительная зона лесостепная зона Европейской части РФ
  - 10.2. Лесной район лесостепной район
  - 10.3. Целевое назначение лесов защитные
  - 10.4. Рельеф ровный
  - 10.5. Почва темно-серые супесчаные, свежие  
(тип, степень увлажнения)
  - 10.6. Тип леса, тип лесорастительных условий СДСН, С<sub>2</sub>
  - 10.7. Степень задернения почвы средняя  
отсутствует - до 10%, слабая - 11 - 30%, средняя - 31 - 50%, сильная > 50%
11. Характеристика подростов главных (целевых) пород:
  - 11.1. Средняя высота - м,
  - 11.2. Средний возраст - лет,
  - 11.3. Количество, всего - тыс.шт./га, в том числе по породам -
  - 11.4. Категория густоты -  
редкий, средний, густой
  - 11.5. Распределение по площади -  
равномерное, неравномерное, групповое
  - 11.6. Жизнеспособность подростов -  
жизнеспособный, нежизнеспособный
12. Характеристика возобновления мягколиственных пород:
  - 12.1. Порода -, 12.2. Количество - тыс.шт./га,
  - 12.3. Средняя высота - м

13. Источники обсеменения \_\_\_\_\_ = \_\_\_\_\_

порода, источник: одиночные (шт.га), куртины, полосы, стены леса

14. Характеристика санитарного состояния \_\_\_\_\_ = \_\_\_\_\_

заселенность вредными организмами, болезни леса

15. Предложения для разработки Проекта лесовосстановления:

15.1. Способ лесовосстановления искусственный (лесные культуры)

естественный, искусственный (лесные культуры), комбинированный

15.2. Главные (целевые) породы Береза повислая

15.3. Срок лесовосстановления май 2021 г-октябрь 2025г

начало, окончание (месяц, год)

16. Необходимость проведения предварительных и сопутствующих мероприятий:

16.1. Очистка вырубки, гари \_\_\_\_\_ - \_\_\_\_\_

16.2. Санитарные \_\_\_\_\_ - \_\_\_\_\_

16.3. Противопожарные устройство минерализованной полосы по периметру, протяженностью-0,6км.

16.4. Иные предложения \_\_\_\_\_ - \_\_\_\_\_

Исполнитель(и):

Лесничий Конь-Колодезского участкового лесничества  М.И.Саввин  
(должность) (подпись) (Ф.И.О.)

"06" апреля 2021 г.

**Перечетная ведомость жизнеспособного подроста при обследовании  
лесного участка, предназначенного для искусственного  
лесовосстановления**

1. Лесничество Задонское  
2. Участковое лесничество Конь-Колодезское  
3. Номер квартала 28  
4. Номер выдела 57

Номер пробной площади (п.п.) номера учетных площадок	Порода	Распределение подроста по высоте, шт.				Средняя высота, м	Средний возраст, лет
		Мелкий (до 0,5 м)	Средний (0,51 - 1,5 м)	Крупный (свыше 1,5 м)	Итого		
1	2	3	4	5	6	7	8
Всего по участку подроста мягколиственных пород, тыс. шт.	-	-	-	-	-	-	-
Всего по участку подроста главных (целевых) пород	-	-	-	-	-	-	-
Коэффициент перевода		0,5	0,8	1,0			
С учетом коэффициента	-	-	-	-	-	-	-
Итого в пересчете на крупный, подроста главных (целевых) пород, тыс. штук	-	-	-	-	-	-	-

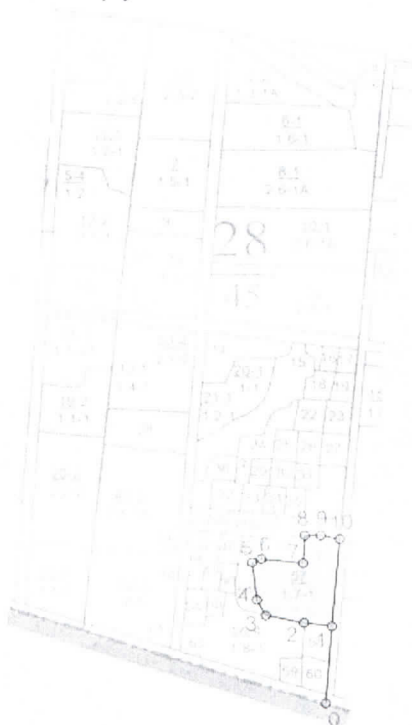
Исполнитель(и): Лесничий Конь-Колодезского  
участкового лесничества  
(должность)

  
(подпись)

Саввин М.И.  
(Ф.И.О.)

«06» апрель 2021г.

Чертеж лесного участка  
(по данным инструментальной съемки границ)



Данные инструментальной  
съемки границ участка

NN точек	Румбы линий	Длина линий, м
0-1	СВ4	136
1-2	С382	46
2-3	С377	64
3-4	С328	30
4-5	С36	66
5-6	СВ68	16
6-7	ЮВ83	69
7-8	СВ3	48
8-9	ЮВ90	26
9-10	ЮВ78	32
10-1	Ю35	154

Масштаб: 1:10000  
Площадь участка - 1,7 га

Исполнитель(и):

Лесничий Конь Колодезского  
участкового лесничества

(должность, подпись, Ф.И.О. )

" 06 " апреля 2021г.

М.И.Саввин