

«Согласовано»

Директор ОКУ «Чаплыгинское лесничество»

(должность) _____ А.И. Морозов
ФИО, подпись, печать _____

«10» сентября 2021 г.

«Утверждаю»

Директор А.М. Чаплыгинский лесхоз

(должность) _____ Чекмасов
ФИО, подпись, печать _____



сентября 2021 г.

ПРОЕКТ
искусственного лесовосстановления
на весну, осень 2022 г.

1. Характеристика местоположения участка:

Лесничество Чаплыгинское

Участковое лесничество Лев-Толстовское

№ квартала 14 № выдела 29

Площадь лесного участка, га 1,0

2. Характеристика лесорастительных условий участка:

Рельеф ровный

Гидрологические условия грунтовые воды 6-10м

(глубокое залегание грунтовых вод, периодический или длительный застой поверхностных вод)

Почва темно-серая супесчаная

(тип, влажность)

Тип леса, тип лесорастительных условий СДСН, С2

3. Характеристика площади лесного участка:

Поврежденность почвы участка (степень) слабая

слабая, средняя, сильная

Категория участка лесовосстановления вырубка 2021 г., сентябрь

вырубка, гарь, прогалина, иная (год, месяц)

Исходный породный состав участка лесовосстановления 10С

Категория доступности для техники доступно без расчистки и корчевки пней

(а, б, в, г*)

Зараженность почвы вредителями, вид, шт./га не выявлено

4. Характеристика вырубки:

Количество пней, тыс.шт./га 1,065

Средняя высота пней, см 10

Средний диаметр пней, см 28

Состояние очистки от порубочных остатков и валежника (захламленность) отсутствует

отсутствует, слабая, средняя, сильная

Степень задернения почвы средняя

слабая, средняя, сильная

5. Характеристика имеющихся подроста и молодняка лесных древесных пород:

Количество подроста по категориям крупности тыс.шт./га -

мелкий, средний, крупный

* а - доступно без расчистки и корчевки пней, б- узкополосная расчистка без корчевки пней, понижение пней; в- узкополосная расчистка с корчевкой пней диаметром до 24 см, г- широкополосная расчистка с корчевкой всех пней на полосах.

Количество подроста в пересчете на крупный, тыс. шт./га - _____ в т.ч. по породам _____

Жизнеспособность подроста - _____

Категория густоты -редкий, средний, густойСредняя высота подроста, м -Средний возраст подроста, лет -Встречаемость подроста, % -Распределение по площади -равномерное, неравномерно, групповое

Характеристика возобновления сопутствующих древесных пород,

кустарника: порода - количество, шт./га - средняя высота, м -Характеристика возобновления нежелательных (малоценных) пород: порода - количество, шт./га - средняя высота, м -**6. Проектируемый способ лесовосстановления:** искусственный (лесные культуры)**7. Обоснование проектируемого способа лесовосстановления**

(требование для лесных участков, предназначенных для проведения лесовосстановления на которых лесовосстановительные мероприятия осуществляются лицами, указанными в подпунктах «а» и «б» пункта 6 Правил лесовосстановления)

на данном участке естественное возобновление хозяйственно-ценными породами отсутствуетОбоснование главных лесных древесных пород 10С – наиболее благоприятные условия произрастания для данной породыОбоснование породного состава восстанавливаемых лесов условия местопроизрастания соответствуют лесоводственно-биологическим, экологическим и иным особенностям культивируемой породы – сосны обыкновенной**8. Сроки и технология (методы) выполнения работ по лесовосстановлению**Метод создания посадка лесных культур в апреле 2021 г.посадка/ посев (месяц, год)Способ подготовки лесного участка: -Способ обработки почвы: нарезка технологических борозд плугом ПКЛ-70 в агрегате с трактором МТЗ-82расстояния между центрами рядов посадочных, посевных мест 3,0 м,срок подготовки почвы октябрь 2021 г. месяц, годПредпосевная подготовка семян -

снегование, стратификация, обработка фунгицидами, иное

Норма высева в пересчете на семена 1 класса - кг/гаРазмещение семян при посеве -строчками, лунками, иное

Схема размещения посадочных, посевных мест, расстояния:

между рядами 3,0 м, в рядах 0,74 мГустота посадки, посева 4,5 тыс.шт/гаКультивируемая порода, ед. сосна, 10Сглавные и сопутствующиеСхема смешения пород С-С-С-С-С

УХОДЫ (требование для лесных участков, предназначенных для проведения лесовосстановления на которых лесовосстановительные мероприятия осуществляются лицами, указанными в подпунктах «а» и «б»

пункта 6 Правил лесовосстановления): агротехнический, лесоводственный
Количество агротехнических уходов, общее 10 и по годам 2022 г. – 4-х кратный, 2023 г. – 3-х кратный, 2024 г. – 2-х кратный, 2025 г. – 1-о кратный

Технология проведение механизированного ухода культиватором лесным в агрегате с трактором и уничтожение растительности в рядах и междурядьях на расстоянии 0,7 м от сеянцев;

Количество лесоводственных уходов, общее - _____ и по годам _____
годы, количество

Технология - _____

Период лесовосстановления октябрь 2021 г. – сентябрь 2027
г. _____

начало, окончание (месяц, год)

9. Требования к используемому для лесовосстановления посадочному (посевному) материалу:

Характеристика посадочного материала стандартные сеянцы сосны обыкновенной 2-хлетние, высотой более 10 см, диаметром не менее 3,0 мм, ОКЕ

вид, сеянцы, саженцы, возраст (лет), размеры стволика (высота, диаметр корневой шейки)

Характеристика посевного материала - _____
семена: селекционная категория семян, происхождение, класс качества семян

10. Требования к молоднякам, площади которых подлежат отнесению к землям, на которых расположены леса, для признания работ по лесовосстановлению завершенными (требование для лесных участков, предназначенных для проведения лесовосстановления на которых лесовосстановительные мероприятия осуществляются лицами, указанными в подпунктах «а» и «б» пункта 6 Правил лесовосстановления):

- состав, единиц не менее 5 единиц сосны
- возраст 6 лет
- количество деревьев главных пород не менее, тыс. шт./га 2,0
- средняя высота главных пород не менее, м не менее 1,3
- соотношение средних высот деревьев главных пород и сопутствующих (нежелательных) _____

11. Объем работ по лесовосстановлению, га 1,0

площадь лесовосстановления

12. Проектируемый объем работ по лесовосстановлению (требование для лесных участков, предназначенных для проведения лесовосстановления на которых лесовосстановительные мероприятия осуществляются лицами, указанными в подпунктах «в» и «г» пункта 6 Правил лесовосстановления)

- площадь лесовосстановления, га _____
- количество жизнеспособных растений главных лесных древесных пород, тыс. шт./га _____
- количество жизнеспособных растений главных лесных древесных пород на всей площади, тыс. шт. _____

13. Противопожарные мероприятия устройство минерализованной полосы по периметру, протяженностью – 0,72 км перечень мероприятий, объем работы _____

14. Иные мероприятия (огораживание и др.) - _____ перечень мероприятий, объем работы _____


К Проекту прилагаются:

Приложение 1. Карточка обследования лесного участка

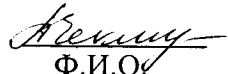
Приложение 2. Перечётная ведомость жизнеспособного подроста при обследовании участка лесовосстановления

Приложение 3. Чертеж (схема) участка (с указанием географических координат)

Составлено:

Начальник Данковского
«10» сентября 2021 г мастерского уч-ка  Баурин Ю.В.
должность подпись Ф.И.О

Согласовано:

«10» сентября 2021г. инженер по л/в  Чекмасова Г.А.
должность подпись Ф.И.О

**Карточка обследования лесного участка при выборе способа и
технологии лесовосстановления**

1. Лесничество Чаплыгинское
2. Участковое лесничество Лев-Толстовское
3. Номер квартала 14
4. Номер выдела 29
5. Площадь участка, га 1,0
6. План участка (прилагается к Карточке)
7. Категория площади: лесовосстановления вырубка 2021 г. сентябрь
(вырубка, гарь, иная (год, месяц))
8. Исходный породный состав участка лесовосстановления, 10С
9. Условия для работы техники: удовлетворительные
- 9.1. Количество пней, шт./га: всего 1065, ср. диаметр 28
- 9.2. Захламленность, куб.м/га отсутствует
(отсутствует - менее 5 куб.м/га, слабая - 5 - 20 куб.м/га, средняя - 20 - 50 куб.м/га, сильная > 50 куб.м/га)
- 9.3. Доступность для работы техники доступно
10. Характеристика природно-климатических и лесорастительных условий лесного участка:
 - 10.1. Лесорастительная зона лесостепная зона
 - 10.2. Лесной район лесостепной район Европейской части РФ
 - 10.3. Целевое назначение лесов защитные
 - 10.4. Рельеф ровный
 - 10.5. Почва темно-серая супесчаная. Грунтовые воды 6-10 м
(тип, степень увлажнения)
 - 10.6. Тип леса, тип лесорастительных условий СДСН, С2
 - 10.7. Степень задернения почвы средняя
(отсутствует - до 10%, слабая - 11 - 30%, средняя - 31 - 50%, сильная > 50%)
11. Характеристика подроста главных (целевых) пород:
 - 11.1. Средняя высота - м,
 - 11.2. Средний возраст - лет,
 - 11.3. Количество, всего - тыс.шт./га, в том числе по породам -
 - 11.4. Категория густоты -
(редкий, средний, густой)
 - 11.5. Распределение по площади -
(равномерное, неравномерное, групповое)
 - 11.6. Жизнеспособность подроста -
(жизнеспособный, нежизнеспособный)
12. Характеристика возобновления мягколиственных пород:
 - 12.1. Порода -, 12.2. Количество - тыс.шт./га,
 - 12.3. Средняя высота - м
13. Источники обсеменения -
(порода, источник: одиночные (шт./га), куртины, полосы, стены леса)

14. Характеристика санитарного состояния _____
(заселенность вредными организмами, болезни леса)
15. Предложения для разработки Проекта лесовосстановления:
- 15.1. Способ лесовосстановления искусственный (лесные культуры)
(естественный, искусственный (лесные культуры), комбинированный)
- 15.2. Главные (целевые) породы Сосна обыкновенная
- 15.3. Срок лесовосстановления октябрь 2021 г. – сентябрь 2027г.
(начало, окончание (месяц, год))
16. Необходимость проведения предварительных и сопутствующих мероприятий:
- 16.1. Очистка вырубки, гари _____
- 16.2. Санитарные _____
- 16.3. Противопожарные устройство минерализованной полосы по периметру, протяженностью – 0,72 км.
- 16.4. Иные предложения _____

Исполнитель(и):

Начальник Данковского мастерского участка
должность подпись Ф.И.О.



Ю.В.Баурин

"10" сентября 2021 г.

**Перечетная ведомость жизнеспособного подроста при обследовании
лесного участка, предназначенного для искусственного
лесовосстановления**

1. Лесничество Чаплыгинское
2. Участковое лесничество Лев-Толстовское
3. Номер квартала 14
4. Номер выдела 29

Номер пробной площади (п.п.) номера учетных площадок	Порода	Распределение подроста по высоте, шт.				Средняя высота, м	Средний возраст, лет
		Мелкий (до 0,5 м)	Средний (0,51 - 1,5 м)	Крупный (свыше 1,5 м)	Итого		
1	2	3	4	5	6	7	8
Всего по участку подроста мягколиственных пород, тыс. шт.	-	-	-	-	-	-	-
Всего по участку подроста главных (целевых) пород	-	-	-	-	-	-	-
Коэффициент перевода		0,5	0,8	1,0			
С учетом коэффициента	-	-	-	-	-	-	-
Итого в пересчете на крупный, подроста главных (целевых) пород, тыс. штук	-	-	-	-	-	-	-

Исполнитель(и):

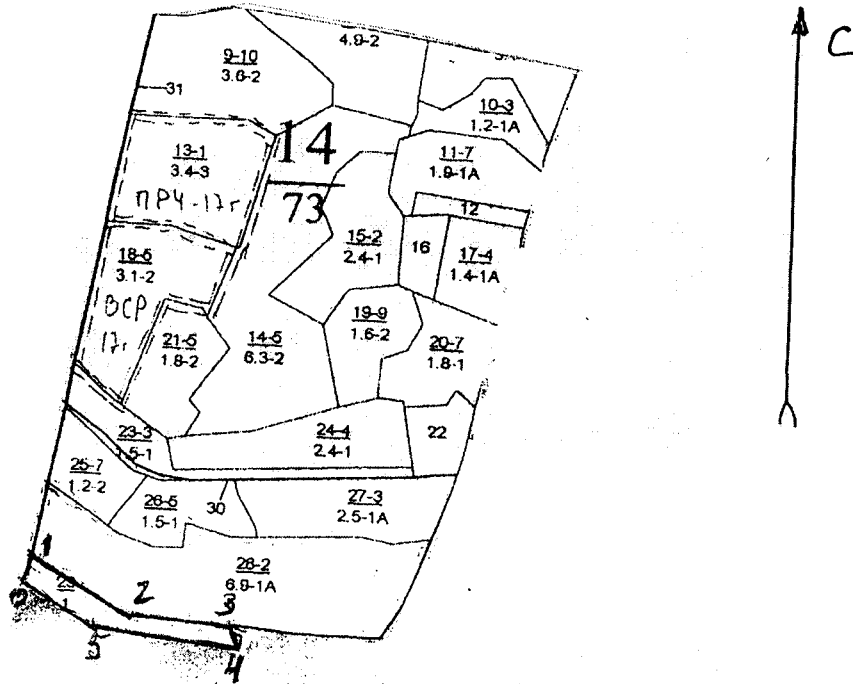
Начальник Данковского мастерского участка
должность подпись Ф.И.О.



Ю.В. Баурин

"10" сентября 2021 г.

Чертеж лесного участка
намеченного для проведения лесных культур 2022 года
(Чаплыгинское лесничество, Лев-Толстовское уч. лесничество, кв.14 вид. 29)



Данные инструментальной
съемки границ участка

Масштаб: 1: 10000
Площадь участка – 1,0 га

Линия	Румб	Угол	Длина, м
№№ точек	Румбы, град		Длины линий, м
0-1	СВ	10	40
1-2	ЮВ	57	170
2-3	ЮВ	85	140
3-4	ЮВ	14	40
4-5	СЗ	83	210
5-0	СЗ	57	120

Исполнитель(и):

Нач. Данковского маст. уч-ка

Мастер леса Лев-Толстовского уч. л-ва
(должность)

Ю.В.Баурин

(подпись)

Е.И. Ачкасов
(Ф.И.О)

" 10 " сентября 2021 г.