

«Согласовано»
Директор ОКУ «Добровское лесничество»

(должность)

А.П. Востриков

ФИО, подпись, печать

«3» сентября 2021 г.



«Утверждаю»
Директор ГАУ «Добровский лесхоз»

(должность)

Г.И. Забабурин

ФИО, подпись, печать

«3» сентября 2021 г.

(Handwritten signature)



ПРОЕКТ

искусственного лесовосстановления на весну, осень 2022 г.

1. Характеристика местоположения участка:

Лесничество Добровское

Участковое лесничество Добровское

№ квартала 118 № выдела 8(2)

Площадь лесного участка, га 0,5

2. Характеристика лесорастительных условий участка:

Рельеф надлуговая терраса, пологие дюнные всхолмления

Гидрологические условия грунтовые воды 4-6м

(глубокое залегание грунтовых вод, периодический или длительный застой поверхностных вод)

Почва слабо и средне оподзоленные пески

(тип, влажность)

Тип леса, тип лесорастительных условий Стр. А2

3. Характеристика площади лесного участка:

Поврежденность почвы участка (степень) слабая

слабая, средняя, сильная

Категория участка лесовосстановления вырубка 2021 г., август

вырубка, гарь, прогалина, иная (год, месяц)

Исходный породный состав участка лесовосстановления 10С

Категория доступности для техники доступно без расчистки и корчевки пней

(а, б, в, г*)

Зараженность почвы вредителями, вид, шт./га не выявлено

4. Характеристика вырубки:

Количество пней, тыс.шт./га 0,604

Средняя высота пней, см 10

Средний диаметр пней, см 28

Состояние очистки от порубочных остатков и валежника (захламленность)

отсутствует

отсутствует, слабая, средняя, сильная

Степень задернения почвы средняя

слабая, средняя, сильная

5. Характеристика имеющихся подроста и молодняка лесных древесных пород:

Количество подроста по категориям крупности тыс.шт./га -

мелкий, средний, крупный

* а - доступно без расчистки и корчевки пней, б- узкополосная расчистка без корчевки пней, понижение пней; в- узкополосная расчистка с корчевкой пней диаметром до 24 см, г- широкополосная расчистка с корчевкой всех пней на полосах.

Количество подроста в пересчете на крупный, тыс. шт./га - в т.ч. по породам -

Жизнеспособность подроста -

жизнеспособный, нежизнеспособный

редкий, средний, густой

Средняя высота подроста, м _____ -

Средний возраст подроста, лет _____ -

Встречаемость подроста, % _____ -

Распределение по площади _____ -

равномерное, неравномерно, групповое

Характеристика возобновления сопутствующих древесных пород,

кустарника: порода _____ количество, шт./га _____ средняя высота, м _____

Характеристика возобновления нежелательных (малоценных) пород: порода

_____ количество, шт./га _____ средняя высота, м _____

6. Проектируемый способ лесовосстановления: искусственный
(лесные культуры)

7. Обоснование проектируемого способа лесовосстановления

(требование для лесных участков, предназначенных для проведения лесовосстановления на которых лесовосстановительные мероприятия осуществляются лицами, указанными в подпунктах «а» и «б» пункта 6 Правил лесовосстановления)

Так как на данном участке отсутствует естественное возобновление
хозяйственно-ценными породами искусственное лесовосстановление

является наиболее эффективным способом создания лесных насаждений

Обоснование главных лесных древесных пород 10С – наиболее
благоприятные условия произрастания для данной
породы

Обоснование породного состава восстанавливаемых лесов условия
местопроизрастания соответствуют лесоводственно-биологическим,
экологическим и иным особенностям культивируемой породы – сосны
обыкновенной

8. Сроки и технология (методы) выполнения работ по лесовосстановлению

Метод создания посадка лесных культур в апреле 2022 г.
посадка/ посев (месяц, год)

Способ подготовки лесного участка: _____ -

Способ обработки почвы: нарезка технологических борозд плугом
ПКЛ-70 в агрегате с трактором МТЗ-82

расстояния между центрами рядов посадочных, посевных мест 3,0 м,

срок подготовки почвы октябрь 2021 г. _____ месяц, год

Предпосевная подготовка семян _____ -

снегование, стратификация, обработка фунгицидами, иное _____

Норма высева в пересчете на семена 1 класса _____ кг/га

Размещение семян при посеве _____ -

строчками, лунками, иное

Схема размещения посадочных, посевных мест, расстояния:

между рядами 3,0 м, в рядах 0,74 м

Густота посадки, посева 4,5 тыс. шт./га

Культивируемая порода, ед. сосна, 10С

главные и сопутствующие

Схема смешения пород С-С-С-С-С

УХОДЫ (требование для лесных участков, предназначенных для проведения лесовосстановления на которых лесовосстановительные мероприятия осуществляются лицами, указанными в подпунктах «а» и «б»

Количество агротехнических уходов, общее 8 и по годам 2022 г. - 4-х кратный, 2023 г. - 3-х кратный, 2024 г. - 1 кратный,

Технология проведение механизированного ухода культиватором лесным в агрегате с трактором и уничтожение растительности в рядах и междурядьях на расстоянии 0,7 м от семян;

Количество лесоводственных уходов, общее 2 и по годам 2024г.-1 кратный, 2025г. - 1- кратный

Технология уничтожение нежелательной древесно-кустарниковой растительности в рядах и междурядьях с использованием механического средства (кустореза).

Период лесовосстановления октябрь 2021 г. - октябрь 2027 г
начало, окончание (месяц, год)

9. Требования к используемому для лесовосстановления посадочному (посевному) материалу:

Характеристика посадочного материала стандартные сеянцы сосны обыкновенной с открытой корневой системой высотой 10 см и более, диаметром 3 мм и более,

вид, сеянцы, саженцы, возраст (лет), размеры стволика (высота, диаметр корневой шейки)

Характеристика посевного материала -
семена: селекционная категория семян, происхождение, класс качества семян

10. Требования к молоднякам, площади которых подлежат отнесению к землям, на которых расположены леса, для признания работ по лесовосстановлению завершёнными (требование для лесных участков, предназначенных для проведения лесовосстановления на которых лесовосстановительные мероприятия осуществляются лицами, указанными в подпунктах «а» и «б» пункта 6 Правил лесовосстановления):

- состав, единиц не менее 5 единиц сосны
- возраст 6 лет
- количество деревьев главных пород не менее, тыс.шт./га 2,0
- средняя высота главных пород не менее, м не менее 1,3
- соотношение средних высот деревьев главных пород и сопутствующих (нежелательных)

11. Объём работ по лесовосстановлению, га 0,5
площадь лесовосстановления

12. Проектируемый объём работ по лесовосстановлению (требование для лесных участков, предназначенных для проведения лесовосстановления на которых лесовосстановительные мероприятия осуществляются лицами, указанными в подпунктах «в» и «г» пункта 6 Правил лесовосстановления)

- площадь лесовосстановления, га
- количество жизнеспособных растений главных лесных древесных пород, тыс. шт./га
- количество жизнеспособных растений главных лесных древесных пород на всей площади, тыс. шт.

13. Противопожарные мероприятия устройство минерализованной полосы по периметру, протяженностью - 0,3км
перечень мероприятий, объём работы

14. Иные мероприятия (огораживание и др.) -
перечень мероприятий, объём работы

К Проекту прилагаются:

Приложение 1. Карточка обследования лесного участка

Приложение 2. Перечётная ведомость жизнеспособного подроста при обследовании участка лесовосстановления

Приложение 3. Чертеж (схема) участка (с указанием географических координат)

Составлено:

«3» сентября 2021 г

Начальник Добровского
мастерского уч-ка
должность


подпись

Цэруш И.Г.
Ф.И.О

Согласовано:

«3» сентября 2021г.

инженер по л/в
должность


подпись

Забабурина А.В.
Ф.И.О.

**Карточка обследования лесного участка при выборе способа и
технологии лесовосстановления**

1. Лесничество Добровское
2. Участковое лесничество Добровское
3. Номер квартала 118
4. Номер выдела 8(2)
5. Площадь участка, га 0,5
6. План участка (прилагается к Карточке)
7. Категория площади: лесовосстановления вырубка 2021 г. август
(вырубка, гарь, иная (год, месяц))
8. Исходный породный состав участка лесовосстановления, 10С
9. Условия для работы техники: удовлетворительные
- 9.1. Количество пней, шт./га: всего 604, ср. диаметр 28
- 9.2. Захламленность, куб.м/га отсутствует
(отсутствует - менее 5 куб.м/га, слабая - 5 - 20 куб.м/га, средняя - 20 - 50 куб.м/га, сильная > 50 куб.м/га)
- 9.3. Доступность для работы техники доступно
10. Характеристика природно-климатических и лесорастительных условий лесного участка:
 - 10.1. Лесорастительная зона лесостепная зона
 - 10.2. Лесной район лесостепной район Европейской части РФ
 - 10.3. Целевое назначение лесов защитные
 - 10.4. Рельеф надлуговая терраса, пологие дюнные всхолмления
 - 10.5. Почва слабо и средне оподзоленные пески. Грунтовые воды 4-6 м
(тип, степень увлажнения)
 - 10.6. Тип леса, тип лесорастительных условий Стр. А2
 - 10.7. Степень задернения почвы средняя
(отсутствует - до 10%, слабая - 11 - 30%, средняя - 31 - 50%, сильная > 50%)
11. Характеристика подроста главных (целевых) пород:
 - 11.1. Средняя высота - м,
 - 11.2. Средний возраст - лет,
 - 11.3. Количество, всего тыс.шт./га, в том числе по породам
 - 11.4. Категория густоты
(редкий, средний, густой)
 - 11.5. Распределение по площади
(равномерное, неравномерное, групповое)
 - 11.6. Жизнеспособность подроста
(жизнеспособный, нежизнеспособный)
12. Характеристика возобновления мягколиственных пород:
 - 12.1. Породы , 12.2. Количество тыс.шт./га,
 - 12.3. Средняя высота м
13. Источники обсеменения
(порода, источник: одиночные (шт./га), куртины, полосы, стены леса)

14. Характеристика санитарного состояния _____
(заселенность вредными организмами, болезни леса)
15. Предложения для разработки Проекта лесовосстановления:
- 15.1. Способ лесовосстановления искусственный (лесные культуры)
(естественный, искусственный (лесные культуры), комбинированный)
- 15.2. Главные (целевые) породы Сосна обыкновенная
- 15.3. Срок лесовосстановления октябрь 2021 г. – октябрь 2027г.
(начало, окончание (месяц, год))
16. Необходимость проведения предварительных и сопутствующих мероприятий:
- 16.1. Очистка вырубки, гари _____
- 16.2. Санитарные _____
- 16.3. Противопожарные устройство минерализованной полосы по периметру, протяженностью – 0,3 км.
- 16.4. Иные предложения _____

Исполнитель(и):

Начальник Добровского мастерского участка

должность



подпись

И.Г. Цэруш
Ф.И.О.

"3" сентября 2021 г.

**Перечетная ведомость жизнеспособного подроста при обследовании
лесного участка, предназначенного для искусственного
лесовосстановления**

1. Лесничество Добровское
2. Участковое лесничество Добровское
3. Номер квартала 118
4. Номер выдела 8 (2)

Номер пробной площади (п.п.) номера учетных площадок	Порода	Распределение подроста по высоте, шт.				Средняя высота, м	Средний возраст, лет
		Мелкий (до 0,5 м)	Средний (0,51 - 1,5 м)	Крупный (свыше 1,5 м)	Итого		
1	2	3	4	5	6	7	8
Всего по участку подроста мягколиственных пород, тыс. шт.	-	-	-	-	-	-	-
Всего по участку подроста главных (целевых) пород	-	-	-	-	-	-	-
Коэффициент перевода		0,5	0,8	1,0			
С учетом коэффициента	-	-	-	-	-	-	-
Итого в пересчете на крупный, подроста главных (целевых) пород, тыс. штук	-	-	-	-	-	-	-

Исполнитель(и):

Начальник Добровского мастерского участка
должность


подпись

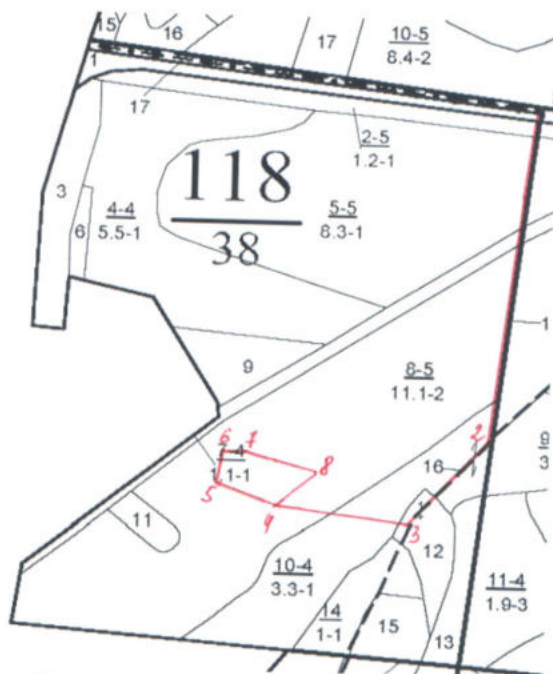
И.Г. Цэрүш
Ф.И.О.

"3" сентября 2021 г.



Приложение 3
к проекту лесовосстановления

Чертеж лесного участка
(по данным инструментальной съемки границ)



Данные инструментальной
съемки границ участка

Масштаб: 1:10000
Площадь участка -0,5 га

NN точек	Румбы линий	Длина линий, м	NN точек	Румбы линий	Длина линий, м	NN точек	Румбы линий	Длина линий, м
1 - 2	ЮЗ-8	418	4-5	СЗ-62	68	7-8	ЮВ-73	89
2 - 3	ЮЗ-47	140	5-6	СВ-9	39	8-4	ЮЗ-49	74
3 - 4	СЗ-88	187	6-7	СВ-80	23			

Исполнитель(и):

Начальник Добровского мастерского участка
должность


подпись

И.Г. Цэруш
Ф.И.О.

"3" сентября 2021 г.

