

«Согласовано»  
Директор ОКУ «Добровское лесничество»  
(должность)

А.П. Востриков  
ФИО, подпись, печать

«3» сентября 2021 г.



«Утверждаю»  
Директор ГАУ «Добровский лесхоз»  
(должность)

И.И. Забаурин  
ФИО, подпись, печать

«3» сентября 2021 г.



## ПРОЕКТ

### искусственного лесовосстановления на весну, осень 2022 г.

#### 1. Характеристика местоположения участка:

Лесничество Добровское

Участковое лесничество Добровское

№ квартала 153 № выдела 2(2)

Площадь лесного участка, га 0,7

#### 2. Характеристика лесорастительных условий участка:

Рельеф надлуговая терраса, пологие дюнные всхолмления

Гидрологические условия грунтовые воды 4-6м

(глубокое залегание грунтовых вод, периодический или длительный застой поверхностных вод)

Почва слабо и средне оподзоленные пески

(тип, влажность)

Тип леса, тип лесорастительных условий Стр, А2

#### 3. Характеристика площади лесного участка:

Поврежденность почвы участка (степень) слабая

слабая, средняя, сильная

Категория участка лесовосстановления вырубка 2021 г. август

вырубка, гарь, прогалина, иная (год, месяц)

Исходный породный состав участка лесовосстановления 10С+Б

Категория доступности для техники доступно без расчистки и корчевки

пней

(а, б, в, г\*)

Зараженность почвы вредителями, вид, шт./га не выявлено

#### 4. Характеристика вырубки:

Количество пней, тыс.шт./га 0,208

Средняя высота пней, см 10

Средний диаметр пней, см 28

Состояние очистки от порубочных остатков и валежника (захламленность)

отсутствует

отсутствует, слабая, средняя, сильная

Степень задернения почвы средняя

слабая, средняя, сильная

#### 5. Характеристика имеющихся подроста и молодняка лесных древесных пород:

Количество подроста по категориям крупности тыс.шт./га -

мелкий, средний, крупный

\* а - доступно без расчистки и корчевки пней, б- узкополосная расчистка без корчевки пней, понижение пней; в- узкополосная расчистка с корчевкой пней диаметром до 24 см, г- широкополосная расчистка с корчевкой всех пней на полосах.

Количество подроста в пересчете на крупный, тыс. шт./га - в т.ч. по породам -

Жизнеспособность подроста -

жизнеспособный, нежизнеспособный

Категория густоты \_\_\_\_\_ редкий, средний, густой

Средняя высота подроста, м \_\_\_\_\_

Средний возраст подроста, лет \_\_\_\_\_

Встречаемость подроста, % \_\_\_\_\_

Распределение по площади \_\_\_\_\_  
равномерное, неравномерно, групповое

Характеристика возобновления сопутствующих древесных пород,  
кустарника: порода \_\_\_\_\_ количество, шт./га \_\_\_\_\_ средняя высота, м \_\_\_\_\_

Характеристика возобновления нежелательных (малоценных) пород: порода  
\_\_\_\_\_ количество, шт./га \_\_\_\_\_ средняя высота, м \_\_\_\_\_

**6. Проектируемый способ лесовосстановления:** \_\_\_\_\_ искусственный  
(лесные культуры)

### **7. Обоснование проектируемого способа лесовосстановления**

(требование для лесных участков, предназначенных для проведения лесовосстановления на которых лесовосстановительные мероприятия осуществляются лицами, указанными в подпунктах «а» и «б» пункта 6 Правил лесовосстановления)

Так как на данном участке отсутствует естественное возобновление  
хозяйственно-ценными породами искусственное лесовосстановление  
является наиболее эффективным способом создания лесных насаждений

Обоснование главных лесных древесных пород 10С – наиболее  
благоприятные условия произрастания для данной  
породы

Обоснование породного состава восстанавливаемых лесов условия  
местопроизрастания соответствуют лесоводственно-биологическим,  
экологическим и иным особенностям культивируемой породы – сосны  
обыкновенной

### **8. Сроки и технология (методы) выполнения работ по лесовосстановлению**

Метод создания \_\_\_\_\_ посадка лесных культур в апреле 2022 г.  
посадка/ посев (месяц, год)

Способ подготовки лесного участка: \_\_\_\_\_

Способ обработки почвы: нарезка технологических борозд плугом  
ПКЛ-70 в агрегате с трактором МТЗ-82

расстояния между центрами рядов посадочных, посевных мест \_\_\_\_\_ 3,0 м,

срок подготовки почвы \_\_\_\_\_ октябрь 2021 г. \_\_\_\_\_ месяц, год

Предпосевная подготовка семян \_\_\_\_\_

снегование, стратификация, обработка фунгицидами, иное

Норма высева в пересчете на семена 1 класса \_\_\_\_\_ кг/га

Размещение семян при посеве \_\_\_\_\_  
строчками, лунками, иное

Схема размещения посадочных, посевных мест, расстояния:

между рядами \_\_\_\_\_ 3,0 м, в рядах \_\_\_\_\_ 0,74 м

Густота посадки, посева \_\_\_\_\_ 4,5 тыс. шт/га

Культивируемая порода, ед. \_\_\_\_\_ сосна, 10С  
главные и сопутствующие

Схема смешения пород \_\_\_\_\_ С-С-С-С-С

УХОДЫ (требование для лесных участков, предназначенных для проведения лесовосстановления на которых лесовосстановительные мероприятия осуществляются лицами, указанными в подпунктах «а» и «б»

пункта 6 Правил лесовосстановления): агротехнический, лесоводственный

Количество агротехнических уходов, общее 8 и по годам 2022 г. – 4-х кратный, 2023 г. – 3-х кратный, 2024 г. – 1 кратный,

Технология проведение механизированного ухода культиватором лесным в агрегате с трактором и уничтожение растительности в рядах и междурядьях на расстоянии 0,7 м от сеянцев;

Количество лесоводственных уходов, общее 2 и по годам 2024г.–1 кратный, 2025г. – 1- кратный

Технология уничтожение нежелательной древесно-кустарниковой растительности в рядах и междурядьях с использованием механического средства (кустореза).

Период лесовосстановления октябрь 2021 г. – октябрь 2027 г.

начало, окончание (месяц, год)

### 9. Требования к используемому для лесовосстановления посадочному (посевному) материалу:

Характеристика посадочного материала стандартные сеянцы сосны обыкновенной с открытой корневой системой высотой 10 см и более, диаметром 3 мм и более

вид, сеянцы, саженцы, возраст (лет), размеры стволика (высота, диаметр корневой шейки)

Характеристика посевного материала -

семена: селекционная категория семян, происхождение, класс качества семян

### 10. Требования к молоднякам, площади которых подлежат отнесению к землям, на которых расположены леса, для признания работ по лесовосстановлению **завершенными** (требование для лесных участков, предназначенных для проведения лесовосстановления на которых лесовосстановительные мероприятия осуществляются лицами, указанными в подпунктах «а» и «б» пункта 6 Правил лесовосстановления):

- состав, единиц не менее 5 единиц сосны
- возраст 6 лет
- количество деревьев главных пород не менее, тыс.шт./га 2,0
- средняя высота главных пород не менее, м не менее 1,3
- соотношение средних высот деревьев главных пород и сопутствующих (нежелательных)

### 11. Объём работ по лесовосстановлению, га 0,7

площадь лесовосстановления

### 12. Проектируемый объем работ по лесовосстановлению (требование для лесных участков, предназначенных для проведения лесовосстановления на которых лесовосстановительные мероприятия осуществляются лицами, указанными в подпунктах «в» и «г» пункта 6 Правил лесовосстановления)

- площадь лесовосстановления, га
- количество жизнеспособных растений главных лесных древесных пород, тыс. шт./га
- количество жизнеспособных растений главных лесных древесных пород на всей площади, тыс. шт.

### 13. Противопожарные мероприятия устройство минерализованной полосы по периметру, протяженностью – 0,4 км

перечень мероприятий, объем работы

### 14. Другие мероприятия (огораживание и др.) -

перечень мероприятий, объем работы

К Проекту прилагаются:  
Приложение 1. Карточка обследования лесного участка  
Приложение 2. Перечётная ведомость жизнеспособного подроста при  
обследовании участка лесовосстановления  
Приложение 3. Чертеж (схема) участка (с указанием географических  
координат)

Составлено:

«3» сентября 2021 г

Начальник Добровского  
мастерского уч-ка

должность



подпись

Цэруш И.Г.  
Ф.И.О

Согласовано:

«3» сентября 2021г.

инженер по л/в  
должность



подпись

Забабурина А.В.  
Ф.И.О.

**Карточка обследования лесного участка при выборе способа и  
технологии лесовосстановления**

1. Лесничество Добровское
2. Участковое лесничество Добровское
3. Номер квартала 153
4. Номер выдела 2(2)
5. Площадь участка, га 0,7
6. План участка (прилагается к Карточке)
7. Категория площади: лесовосстановления вырубка 2021 г. август  
(вырубка, гарь, иная (год, месяц))
8. Исходный породный состав участка лесовосстановления, 10С + Б
9. Условия для работы техники: удовлетворительные
- 9.1. Количество пней, шт./га: всего 208, ср. диаметр 28
- 9.2. Захламленность, куб.м/га отсутствует  
(отсутствует - менее 5 куб.м/га, слабая - 5 - 20 куб.м/га, средняя - 20 - 50 куб.м/га, сильная > 50 куб.м/га)
- 9.3. Доступность для работы техники доступно
10. Характеристика природно-климатических и лесорастительных условий лесного участка:
  - 10.1. Лесорастительная зона лесостепная зона
  - 10.2. Лесной район лесостепной район Европейской части РФ
  - 10.3. Целевое назначение лесов защитные
  - 10.4. Рельеф надлуговая терраса, полгие дюнные всхолмления
  - 10.5. Почва слабо и средние оподзоленные пески. Грунтовые воды 4-6 м  
(тип, степень увлажнения)
  - 10.6. Тип леса, тип лесорастительных условий Стр, А2
  - 10.7. Степень задернения почвы средняя  
(отсутствует - до 10%, слабая - 11 - 30%, средняя - 31 - 50%, сильная > 50%)
11. Характеристика подроста главных (целевых) пород:
  - 11.1. Средняя высота -     м,
  - 11.2. Средний возраст -     лет,
  - 11.3. Количество, всего -     тыс.шт./га, в том числе по породам -
  - 11.4. Категория густоты -      
(редкий, средний, густой)
  - 11.5. Распределение по площади -      
(равномерное, неравномерное, групповое)
  - 11.6. Жизнеспособность подроста -      
(жизнеспособный, нежизнеспособный)
12. Характеристика возобновления мягколиственных пород:
  - 12.1. Порода -    , 12.2. Количество -     тыс.шт./га,
  - 12.3. Средняя высота -     м
13. Источники обсеменения -      
(порода, источник: одиночные (шт./га), куртины, полосы, стены леса)

14. Характеристика санитарного состояния \_ - \_\_\_\_\_  
(заселенность вредными организмами, болезни леса)
15. Предложения для разработки Проекта лесовосстановления:
- 15.1. Способ лесовосстановления искусственный (лесные культуры)  
(естественный, искусственный (лесные культуры), комбинированный)
- 15.2. Главные (целевые) породы Сосна обыкновенная
- 15.3. Срок лесовосстановления октябрь 2021 г. – октябрь 2027г.  
( начало, окончание (месяц, год))
16. Необходимость проведения предварительных и сопутствующих мероприятий:
- 16.1. Очистка вырубki, гари \_ - \_\_\_\_\_
- 16.2. Санитарные \_ - \_\_\_\_\_
- 16.3. Противопожарные устройство минерализованной полосы по периметру, протяженностью – 0,4 км.
- 16.4. Иные предложения \_ - \_\_\_\_\_

Исполнитель(и):

Начальник Добровского мастерского участка  
должность

  
подпись

И.Г. Цэрүш  
Ф.И.О.

"3" сентября 2021 г.

**Перечетная ведомость жизнеспособного подроста при обследовании  
лесного участка, предназначенного для искусственного  
лесовосстановления**

1. Лесничество Добровское  
2. Участковое лесничество Добровское  
3. Номер квартала 153  
4. Номер выдела 2(2)

Номер пробной площади (п.п.) номера учетных площадок	Порода	Распределение подроста по высоте, шт.				Средняя высота, м	Средний возраст, лет
		Мелкий (до 0,5 м)	Средний (0,51 - 1,5 м)	Крупный (свыше 1,5 м)	Итого		
1	2	3	4	5	6	7	8
Всего по участку подроста мягколиственных пород, тыс. шт.	-	-	-	-	-	-	-
Всего по участку подроста главных (целевых) пород	-	-	-	-	-	-	-
Коэффициент перевода		0,5	0,8	1,0			
С учетом коэффициента	-	-	-	-	-	-	-
Итого в пересчете на крупный, подроста главных (целевых) пород, тыс. штук	-	-	-	-	-	-	-

Исполнитель(и):

Начальник Добровского мастерского участка  
должность

  
подпись

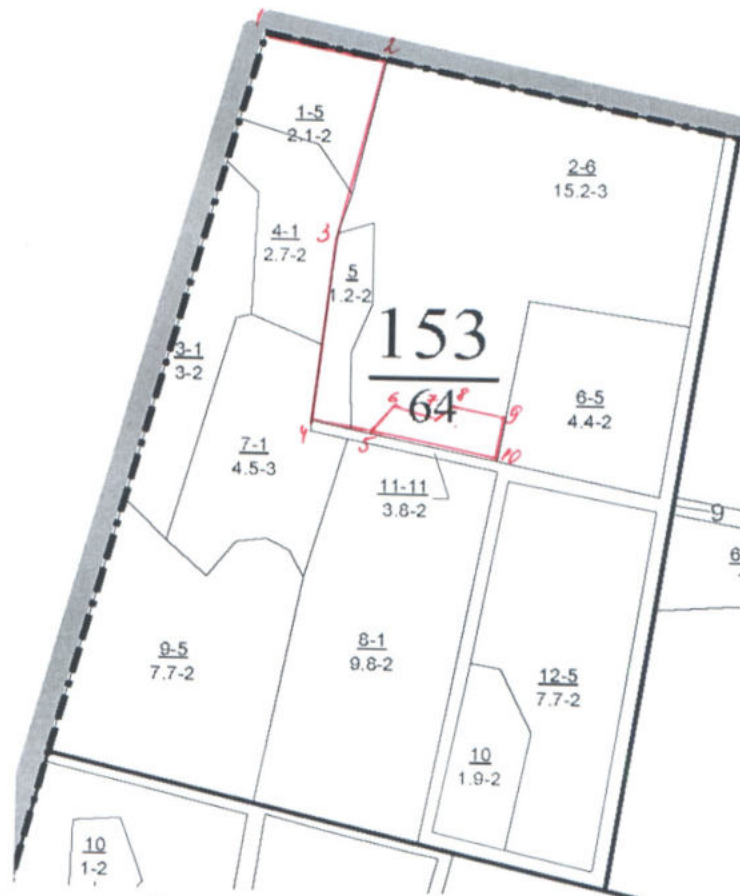
И.Г. Цэрүш  
Ф.И.О.

"3" сентября 2021 г.





Чертеж лесного участка  
(по данным инструментальной съемки границ)



Данные инструментальной  
съемки границ участка

Масштаб: 1:10000  
Площадь участка - 0,5 га

NN точек	Румбы линий	Длина линий, м	NN точек	Румбы линий	Длина линий, м	NN точек	Румбы линий	Длина линий, м
1 - 2	ЮВ-77	150	5-6	СВ-53	52	9-10	ЮЗ-9	55
2 - 3	ЮЗ-14	240	6-7	ЮВ-70	62	10-5	СЗ-77	172
3 - 4	ЮВ-5	256	7-8	СВ-27	22			
4-5	ЮВ-77	15	8-9	ЮВ-77	68			

Исполнитель(и):

Начальник Добровского мастерского участка  
должность

  
подпись

И.Г. Цэрүш  
Ф.И.О.

"3" сентября 2021 г.

