

«Согласовано»

Директор ОКУ «Донское лесничество»

Кривошапкин М.А.

« 14 » 09 2021 г.



«Утверждаю»

Директор ГАУ «Донской лесхоз»

Яськов Ю.В.

« 14 » 09 2021 г.



**ПРОЕКТ**  
**искусственного лесовосстановления**  
**на весну, осень 2022 г.**

**1. Характеристика местоположения участка:**

Лесничество Донское

Участковое лесничество Донское

№ квартала 66 № выдела 2

Площадь лесного участка, га 2,2

**2. Характеристика лесорастительных условий участка:**

Рельеф: Ровный

Гидрологические условия: грунтовые воды 6-10м

(глубокое залегание грунтовых вод, периодический или длительный застой поверхностных вод)

Почва: тёмно-серые супесчаные почвы.

Тип леса, тип лесорастительных условий Сдсн, С2

**3. Характеристика площади лесного участка:**

Поврежденность почвы участка (степень) слабая

слабая, средняя, сильная

Категория участка лесовосстановления вырубка -сентябрь 2021 г.

вырубка, гарь, прогалина, иная (год, месяц)

Исходный породный состав участка лесовосстановления : 8С2Б

Категория доступности для техники доступно без расчистки и корчевки пней

Зараженность почвы вредителями, вид, шт./га не выявлено

**4. Характеристика вырубки:**

Количество пней, тыс.шт./га 0,970

Средняя высота пней, см 10

Средний диаметр пней, см 32

Состояние очистки от порубочных остатков и валежника (захламленность)

средняя

отсутствует, слабая, средняя, сильная

Степень задернения почвы средняя

(слабая, средняя, сильная)

**5. Характеристика имеющихся подроста и молодняка лесных древесных пород:**

Количество подроста по категориям крупности тыс.шт./га -

мелкий, средний, крупный

\* а - доступно без расчистки и корчевки пней, б- узкополосная расчистка без корчевки пней, понижение пней, в- узкополосная расчистка с корчевкой пней диаметром до 24 см, г- широкополосная расчистка с корчевкой всех пней на полосах.

Количество подроста в пересчете на крупный, тыс. шт./га - в т.ч. по

породам -

Жизнеспособность подроста -

жизнеспособный, нежизнеспособный

Категория густоты -

редкий, средний, густой

Средняя высота подроста, м -

Средний возраст подроста, лет - \_\_\_\_\_  
Встречаемость подроста, % - \_\_\_\_\_  
Распределение по площади - \_\_\_\_\_

равномерное, неравномерно, групповое

Характеристика возобновления сопутствующих древесных пород,  
кустарника: порода - \_\_\_\_\_ количество, шт./га \_\_\_\_\_ средняя высота, м \_\_\_\_\_  
Характеристика возобновления нежелательных (малоценных) пород: порода  
\_\_\_\_\_ количество, шт./га \_\_\_\_\_ средняя высота, м \_\_\_\_\_

**6. Проектируемый способ лесовосстановления:** искусственное лесовосстановление

**7. Обоснование проектируемого способа лесовосстановления :**

Так как на данном участке отсутствует естественное возобновление хозяйственно-ценными породами искусственное лесовосстановление является наиболее эффективным способом создания лесных насаждений

Обоснование главных лесных древесных пород: 10С – наиболее благоприятные условия произрастания для данной породы

Обоснование породного состава восстанавливаемых лесов условия местопроизрастания соответствуют лесоводственно-биологическим, экологическим и иным особенностям культивируемой породы – сосны обыкновенной

**8. Сроки и технология (методы) выполнения работ по лесовосстановлению**

Метод создания посадка лесных культур в апреле 2022 г.  
посадка/ посев (месяц, год)

Способ подготовки лесного участка: - \_\_\_\_\_

Способ обработки почвы: нарезка технологических борозд плугом ПКЛ-70 в агрегате с трактором МТЗ-82

расстояния между центрами рядов посадочных, посевных мест 3,0 м,  
срок подготовки почвы октябрь 2021 г. \_\_\_\_\_ месяц, год

Предпосевная подготовка семян - \_\_\_\_\_

снегование, стратификация, обработка фунгицидами, иное \_\_\_\_\_

Норма высева в пересчете на семена 1 класса \_\_\_\_\_ кг/га

Размещение семян при посеве - \_\_\_\_\_

Схема размещения посадочных, посевных мест, расстояния:  
между рядами 3,0 м, в рядах 1,33 м

Густота посадки, посева 2,5 тыс. шт/га

Культивируемая порода, ед : Сосна обыкновенная 10С  
главные и сопутствующие

Схема смешения пород : -С-С-С-С-С-

УХОДЫ (требование для лесных участков, предназначенных для проведения лесовосстановления на которых лесовосстановительные мероприятия осуществляются лицами, указанными в подпунктах «а» и «б» пункта 6 Правил лесовосстановления): агротехнический, лесоводственный

Количество агротехнических уходов, общее 7 и по годам 2022 г. 4-х кратный, 2023 г. – 2-х кратный, 2024 г. – 1 кратный,

Технология проведение механизированного ухода культиватором лесным в агрегате с трактором и уничтожение растительности в рядах и междурядьях на расстоянии 0,7 м от сеянцев;

Количество лесоводственных уходов, общее 3 и по годам 2023г. – 1 кратный, 2024г. 1 кратный, 2025г. – 1- кратный



Технология уничтожение или предупреждение появления травянистой или древесной растительности в рядах и междурядьях с использованием механического средства (кустореза).

Период лесовосстановления октябрь 2021 г. – октябрь 2027 г.  
начало, окончание (месяц, год)

**9. Требования к используемому для лесовосстановления посадочному (посевному) материалу:**

Характеристика посадочного материала стандартные сеянцы сосны обыкновенной высотой 10 см и более, диаметром 3,0 мм и более, ЗКС.  
вид, сеянцы, саженцы, возраст (лет), размеры стволика (высота, диаметр корневой шейки)

Характеристика посевного материала -  
семена: селекционная категория семян, происхождение, класс качества семян

**10. Требования к молоднякам, площади которых подлежат отнесению к землям, на которых расположены леса, для признания работ по лесовосстановлению законченными** (требование для лесных участков, предназначенных для проведения лесовосстановления на которых лесовосстановительные мероприятия осуществляются лицами, указанными в подпунктах «а» и «б» пункта 6 Правил лесовосстановления):

Состав, единиц не менее 5 единиц сосны обыкновенной

- возраст 6 лет
- количество деревьев главных пород не менее, тыс. шт./га 2,0
- средняя высота главных пород не менее, м 1,3
- соотношение средних высот деревьев главных пород и сопутствующих (нежелательных) -

**11. Объём работ по лесовосстановлению, га** 2,2  
площадь лесовосстановления

**12. Проектируемый объём работ по лесовосстановлению** (требование для лесных участков, предназначенных для проведения лесовосстановления на которых лесовосстановительные мероприятия осуществляются лицами, указанными в подпунктах «в» и «г» пункта 6 Правил лесовосстановления)

- площадь лесовосстановления, га
- количество жизнеспособных растений главных лесных древесных пород, тыс. шт./га
- количество жизнеспособных растений главных лесных древесных пород на всей площади, тыс. шт.

**13. Противопожарные мероприятия** устройство минерализованной полосы по периметру, протяженностью – 0,1 км

перечень мероприятий, объём работы

**14. Иные мероприятия (огораживание и др.)** -

К Проекту прилагаются:

Приложение 1. Карточка обследования лесного участка.

Приложение 2. Перечётная ведомость жизнеспособного подроста при обследовании участка лесовосстановления.

Приложение 3. Чертеж (схема) участка.

**Составлено:**

Нач. мастерского уч-ка Пономарева Л.В. В.В. «10» 09 2021 г.  
должность Ф.И.О. подпись дата

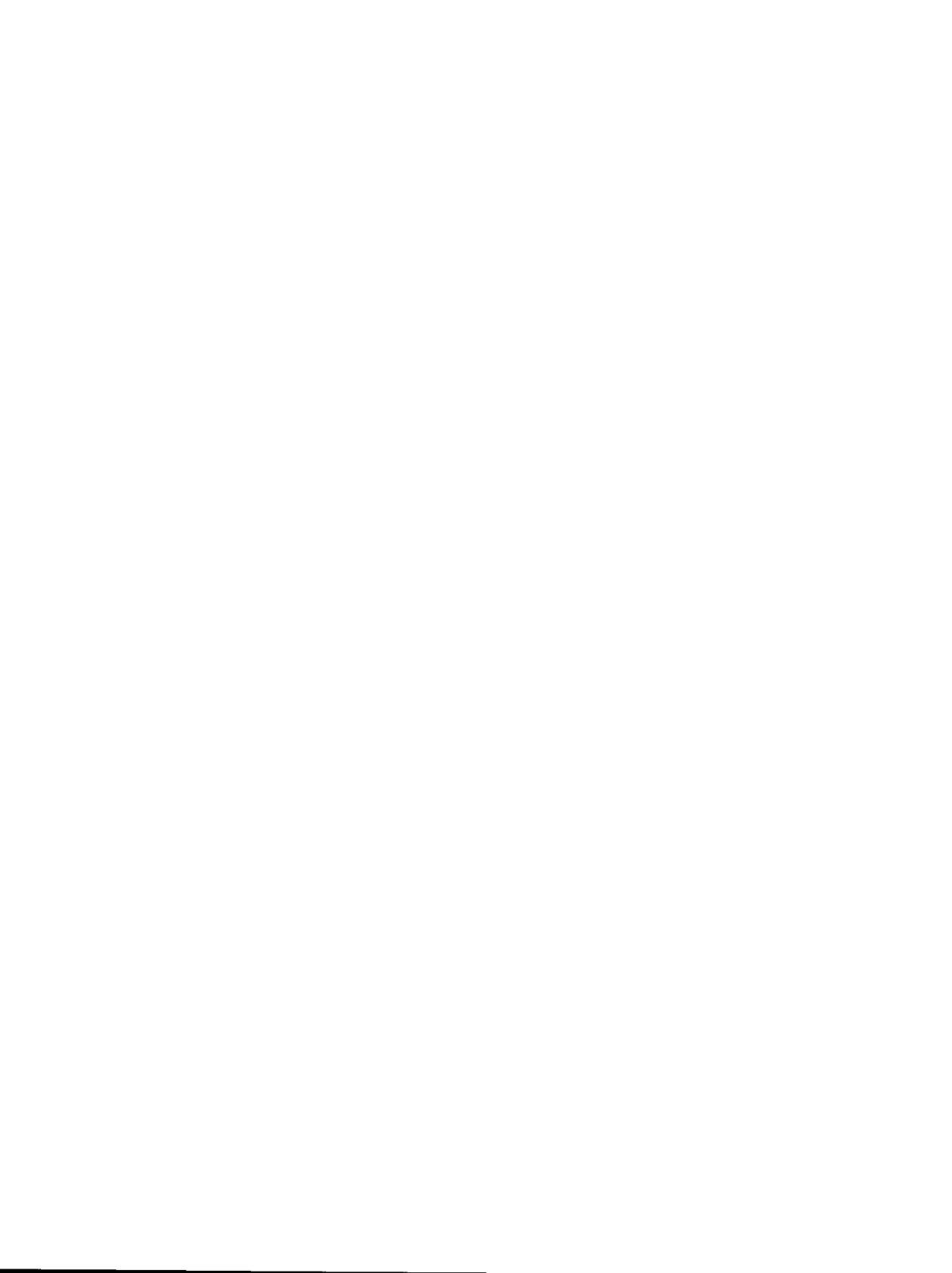
**Согласовано:**

Инженер л/в Анохина О.Н. «10» 09 2021 г.  
должность подпись Ф.И.О. дата

**Карточка обследования лесного участка при выборе способа и технологии  
лесовосстановления**

1. Лесничество Донское
2. Участковое лесничество Донское
3. Номер квартала 66
4. Номер выдела 2
5. Площадь участка, га 2,2
6. План участка (прилагается к Карточке)
7. Категория площади лесовосстановления: вырубка 2021 г., сентябрь
8. Исходный породный состав участка лесовосстановления: 8С2Б
9. Условия для работы техники:
  - 9.1. Количество пней, шт./га: всего - 970 шт/га, ср. диаметр 32 см
  - 9.2. Захламленность, куб.м/га: средняя - 20-50 куб.м/га
  - 9.3. Доступность для работы техники: доступно
10. Характеристика природно-климатических и лесорастительных условий лесного участка:
  - 10.1. Лесорастительная зона: Лесостепная зона Европейской части России
  - 10.2. Лесной район: Лесостепной район
  - 10.3. Целевое назначение лесов: Защитные
  - 10.4. Рельеф: ровный
  - 10.5. Почва: темно-серые супесчаные почвы.
  - 10.6. Тип леса, тип лесорастительных условий: Сдсн С2
  - 10.7. Степень задернения почвы: средняя
11. Характеристика подраста главных (целевых) пород:
  - 11.1. Средняя высота \_\_\_\_\_ м.
  - 11.2. Средний возраст \_\_\_\_\_ лет.
  - 11.3. Количество, всего \_\_\_\_\_ тыс.шт./га, в том числе по породам
  - 11.4. Категория густоты \_\_\_\_\_
  - 11.5. Распределение по площади \_\_\_\_\_  
равномерное, неравномерное, групповое
  - 11.6. Жизнеспособность подраста: \_\_\_\_\_ - \_\_\_\_\_
12. Характеристика возобновления мягколиственных пород:
  - 12.1. Порода \_\_\_\_\_, 12.2. Количество \_\_\_\_\_ тыс.шт./га,
  - 12.3. Средняя высота \_\_\_\_\_ м
13. Источники обсеменения \_\_\_\_\_
14. Характеристика санитарного состояния:  
отсутствуют  
заселенность вредными организмами, болезни леса
15. Предложения для разработки Проекта лесовосстановления:
  - 15.1. Способ лесовосстановления: искусственный (лесные культуры),
  - 15.2. Главные (целевые) породы: Сосна обыкновенная
  - 15.3. Срок лесовосстановления: октябрь 2021г- октябрь 2027 г
16. Необходимость проведения предварительных и сопутствующих мероприятий:
  - 16.1. Очистка вырубки, гари: - \_\_\_\_\_
  - 16.2. Санитарные: - \_\_\_\_\_
  - 16.3. Противопожарные: устройство минерализованной полосы по периметру участка протяженностью 0,1 км
  - 16.4. Иные предложения: осенняя подготовка почвы

Исполнитель: начальник мастерского участка Пономарёва Л.В.  «10» 09 2021 г.





**Перечетная ведомость жизнеспособного подроста при обследовании  
лесного участка, предназначенного для    лесовосстановления**

1. Лесничество                     Донское                      
 2. Участковое лесничество                     Донское                      
 3. Номер квартала   66    
 4. Номер выдела   2

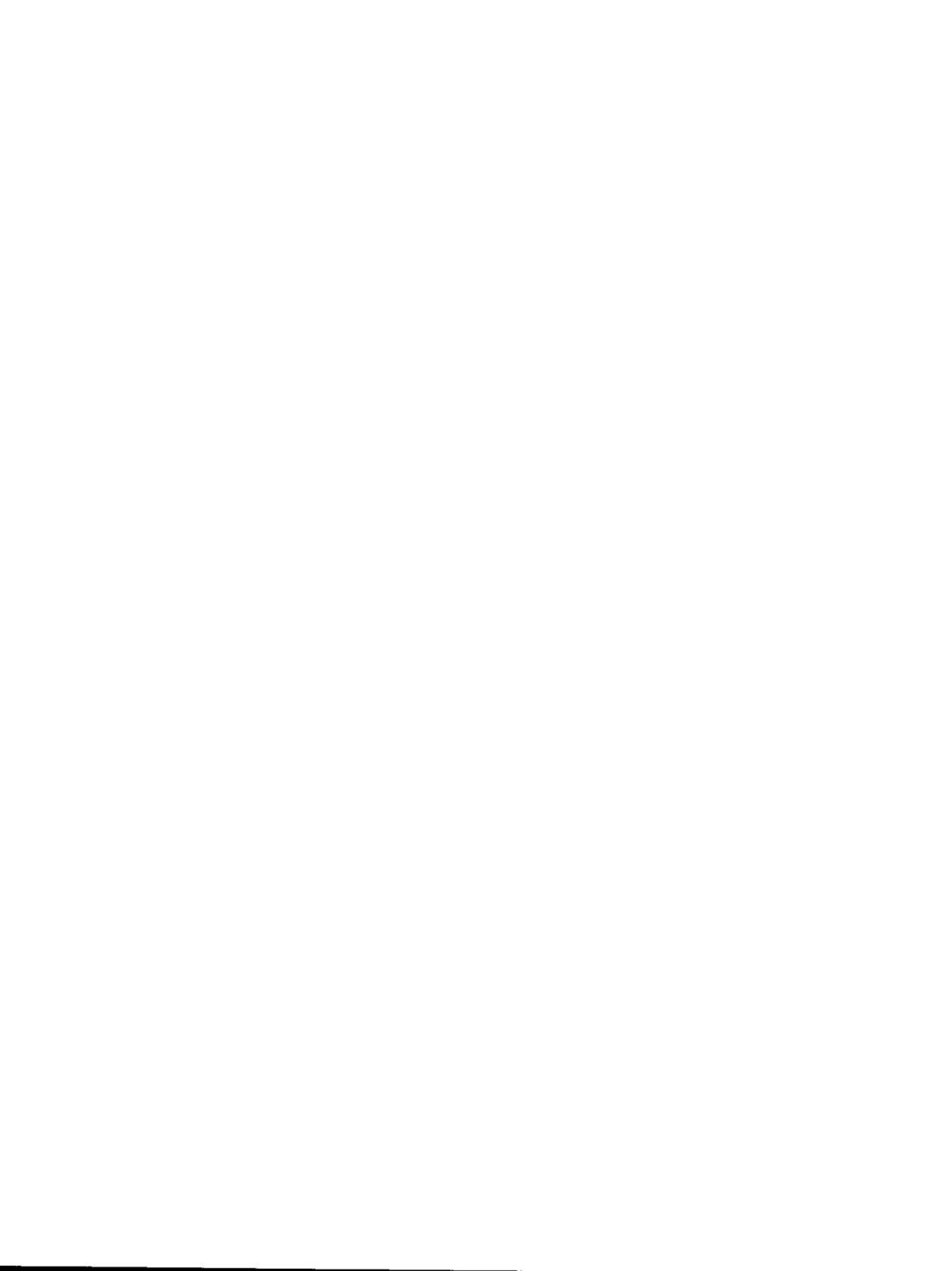
Номер пробной площади (п.п.) номера учетных площадок	Порода	Распределение подроста по высоте, шт.				Средняя высота, м	Средний возраст, лет
		Мелкий (до 0,5 м)	Средний (0,51 - 1,5 м)	Крупный (свыше 1,5 м)	Итого		
1	2	3	4	5	6	7	8
Всего по участку подроста мягколиственных пород, тыс. шт.							
Всего по участку подроста главных (целевых) пород							
Коэффициент перевода		0,5	0,8	1,0			
С учетом коэффициента							
Итого в пересчете на крупный, подроста главных (целевых) пород, тыс. штук							

Исполнитель: начальник мастерского участка

*Л.В. Пономарева*

Пономарева Л.В.

10.09 2021 г.



Чертеж лесного участка.

(по данным инструментальной съёмки границ)

Донское участковое лесничество, квартал 66 выдел 2  
(лесопарк), номер лесного квартала, лесотаксационного выдела)

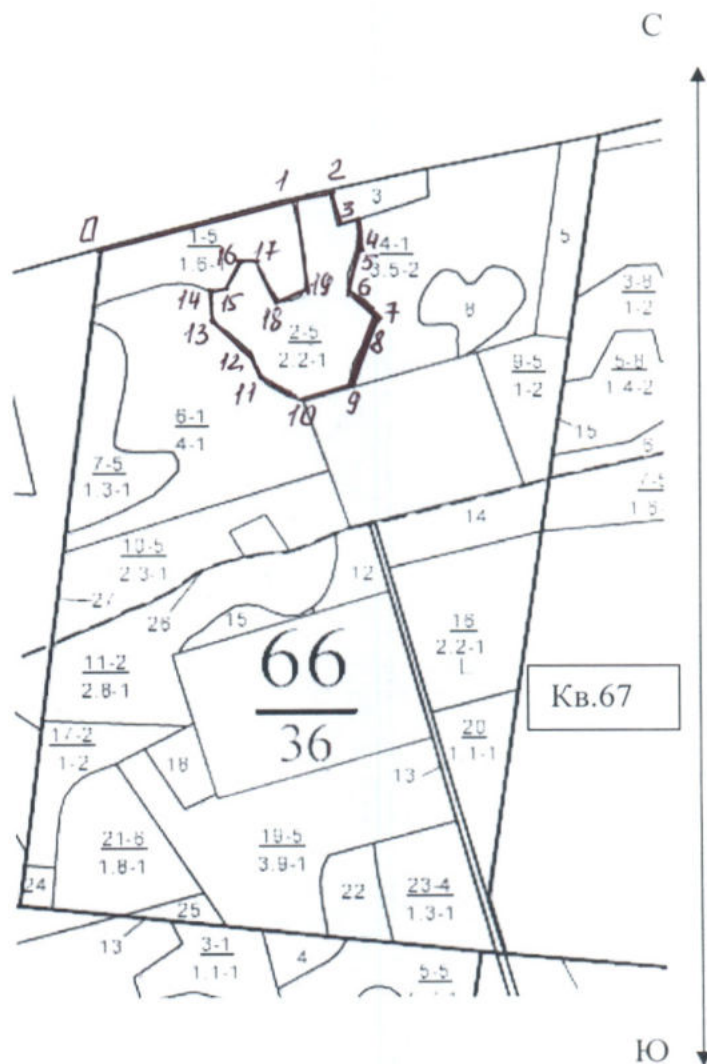
Масштаб 1:10000

Площадь 2,2 га

Данные инструментальной съёмки границ участка.

№ № точек	Румбы линий	Мера линий, м
0-1	СВ:74	17
1-2	СВ:74	40
2-3	ЮВ:12	44
3-4	СВ:76	19
4-5	ЮЗ:2	33
5-6	ЮЗ:10	45
6-7	ЮВ:42	49
7-8	ЮЗ:38	14
8-9	ЮЗ:15	53
9-10	ЮЗ:71	57
10-11	СЗ:60	53
11-12	СЗ:66	39
12-13	СЗ:44	60
13-14	СЗ:2	29
14-15	СВ:76	14
15-16	СВ:32	40
16-17	ЮВ:86	14
17-18	ЮВ:27	49
18-19	СВ:79	27
19-1	СЗ:4	107

Кв.65



Кв.67

граница участка

Исполнитель

Начальник мастерского участка *Л.В. Пономарева* Пономарева Л.В.

«10» 09 2021 г.



