

«Согласовано»

Директор ОКУ «Чаплыгинское лесничество»

(должность) А.И. Морозов  
ФИО, подпись, печать

«13» сентября 2021 г.



«Утверждаю»

Директор ФАУ «Чаплыгинский лесхоз»

(должность) Е.А. Чекмасов  
ФИО, подпись, печать

«13» сентября 2021 г.



**ПРОЕКТ**  
**искусственного лесовосстановления**  
**на весну, осень 2022 г.**

**1. Характеристика местоположения участка:**

Лесничество Чаплыгинское

Участковое лесничество Дубовское

№ квартала 111 № выдела 9(1)

Площадь лесного участка, га 0,4

**2. Характеристика лесорастительных условий участка:**

Рельеф плоские западины

Гидрологические условия грунтовые воды 1,5-2,5м

(глубокое залегание грунтовых вод, периодический или длительный застой поверхностных вод)

Почва слабодерновая средне и сильнооподзоленные супеси

(тип, влажность)

Тип леса, тип лесорастительных условий СМЛН, ВЗ

**3. Характеристика площади лесного участка:**

Поврежденность почвы участка (степень) слабая

слабая, средняя, сильная

Категория участка лесовосстановления вырубка 2020 г., август

вырубка, гарь, прогалина, иная (год, месяц)

Исходный породный состав участка лесовосстановления 10Б+С

Категория доступности для техники доступно без расчистки и корчевки пней

(а, б, в, г\*)

Зараженность почвы вредителями, вид, шт./га не выявлено

**4. Характеристика вырубки:**

Количество пней, тыс.шт./га 0,420

Средняя высота пней, см 7

Средний диаметр пней, см 26

Состояние очистки от порубочных остатков и валежника (захламенность) отсутствует

отсутствует, слабая, средняя, сильная

Степень задернения почвы средняя

слабая, средняя, сильная

**5. Характеристика имеющихся подроста и молодняка лесных древесных пород:**

Количество подроста по категориям крупности тыс.шт./га -

мелкий, средний, крупный

\* а - доступно без расчистки и корчевки пней, б- узкополосная расчистка без корчевки пней, понижение пней; в- узкополосная расчистка с корчевкой пней диаметром до 24 см, г- широкополосная расчистка с корчевкой всех пней на полосах.

Количество подроста в пересчете на крупный, тыс. шт./га - в т.ч. по породам -

Жизнеспособность подроста -

жизнеспособный, нежизнеспособный

Категория густоты - редкий, средний, густой

Средняя высота подроста, м -

Средний возраст подроста, лет -

Встречаемость подроста, % -

Распределение по площади -

равномерное, неравномерно, групповое

Характеристика возобновления сопутствующих древесных пород, кустарника: порода - количество, шт./га - средняя высота, м -

Характеристика возобновления нежелательных (малоценных) пород: порода - количество, шт./га - средняя высота, м -

**6. Проектируемый способ лесовосстановления:** искусственный (лесные культуры)

### 7. Обоснование проектируемого способа лесовосстановления

(требование для лесных участков, предназначенных для проведения лесовосстановления на которых лесовосстановительные мероприятия осуществляются лицами, указанными в подпунктах «а» и «б» пункта 6 Правил лесовосстановления)

на данном участке естественное возобновление хозяйственно-ценными породами отсутствует

Обоснование главных лесных древесных пород 10Б – наиболее благоприятные условия произрастания для данной породы

Обоснование породного состава восстанавливаемых лесов условия местопроизрастания соответствуют лесоводственно-биологическим, экологическим и иным особенностям культивируемой породы – березы повислой

### 8. Сроки и технология (методы) выполнения работ по лесовосстановлению

Метод создания посадка лесных культур в апреле 2021 г.  
посадка/ посев (месяц, год)

Способ подготовки лесного участка: -

Способ обработки почвы: нарезка технологических борозд плугом ПКЛ-70 в агрегате с трактором МТЗ-82

расстояния между центрами рядов посадочных, посевных мест 3,0 м,

срок подготовки почвы октябрь 2021 г. месяц, год

Предпосевная подготовка семян -

снегование, стратификация, обработка фунгицидами, иное

Норма высева в пересчете на семена 1 класса - кг/га

Размещение семян при посеве -

строчками, лунками, иное

Схема размещения посадочных, посевных мест, расстояния:

между рядами 3,0 м, в рядах 0,74 м

Густота посадки, посева 4,5 тыс.шт/га

Культивируемая порода, ед. береза повислая, 10Б

главные и сопутствующие

Схема смешения пород Б-Б-Б-Б-Б

УХОДЫ(требование для лесных участков, предназначенных для проведения лесовосстановления на которых лесовосстановительные мероприятия осуществляются лицами, указанными в подпунктах «а» и «б»

пункта 6 Правил лесовосстановления): агротехнический, лесоводственный  
Количество агротехнических уходов, общее 7 и по годам 2022 г. - 3-х кратный, 2023 г. - 2-х кратный, 2024 г. - 1-о кратный, 2025 г. - 1-о кратный

Технология проведение механизированного ухода культиватором лесным в агрегате с трактором и уничтожение растительности в рядах и междурядьях на расстоянии 0,7 м от сеянцев;

Количество лесоводственных уходов, общее 3 и по годам 2022г.- 1кратный, 2023г.- 1кратный, 2024г.- 1кратный  
годы, количество

Технология уничтожение нежелательной древесно-кустарниковой растительности в рядах и междурядьях с использованием механического средства (кустореза)

Период лесовосстановления октябрь 2021 г. - сентябрь 2026 г.  
начало, окончание (месяц, год)

**9. Требования к используемому для лесовосстановления посадочному (посевному) материалу:**

Характеристика посадочного материала 1-2-летние сеянцы березы повислой, высотой более 20 см, диаметром не менее 2,0 мм, ОКС  
вид, сеянцы, саженцы, возраст (лет), размеры стволика (высота, диаметр корневой шейки)

Характеристика посевного материала -  
смена: селекционная категория семян, происхождение, класс качества семян

**10. Требования к молоднякам, площади которых подлежат отнесению к землям, на которых расположены леса, для признания работ по лесовосстановлению завершёнными** (требование для лесных участков, предназначенных для проведения лесовосстановления на которых лесовосстановительные мероприятия осуществляются лицами, указанными в подпунктах «а» и «б» пункта 6 Правил лесовосстановления):

- состав, единиц не менее 5 единиц березы
- возраст 5 лет
- количество деревьев главных пород не менее, тыс. шт./га 2,0
- средняя высота главных пород не менее, м не менее 1,3
- соотношение средних высот деревьев главных пород и сопутствующих (нежелательных) -

**11. Объём работ по лесовосстановлению, га** 0,4  
площадь лесовосстановления

**12. Проектируемый объём работ по лесовосстановлению** (требование для лесных участков, предназначенных для проведения лесовосстановления на которых лесовосстановительные мероприятия осуществляются лицами, указанными в подпунктах «в» и «г» пункта 6 Правил лесовосстановления)

- площадь лесовосстановления, га -
- количество жизнеспособных растений главных лесных древесных пород, тыс. шт./га -
- количество жизнеспособных растений главных лесных древесных пород на всей площади, тыс. шт. -

**13. Противопожарные мероприятия** устройство минерализованной полосы по периметру, протяжённостью - 0,304 км

**14. Иные мероприятия (огораживание и др.)** -  
перечень мероприятий, объём работы

К Проекту прилагаются:  
Приложение 1. Карточка обследования лесного участка  
Приложение 2. Перечётная ведомость жизнеспособного подроста при  
обследовании участка лесовосстановления  
Приложение 3. Чертеж (схема) участка (с указанием географических  
координат)

Составлено:

«13» сентября 2021 г. Начальник Дубовского  
мастерского уч-ка Киселев Н.А.  
должность подпись Ф.И.О.

Согласовано:

«13» сентября 2021 г. инженер по л/в Чекмасова Г.А.  
должность подпись Ф.И.О.

**Карточка обследования лесного участка при выборе способа и  
технологии лесовосстановления**

1. Лесничество Чаплыгинское
2. Участковое лесничество Дубовское
3. Номер квартала 111
4. Номер выдела 9(1)
5. Площадь участка, га: 0,4
6. План участка (прилагается к Карточке)
7. Категория площади лесовосстановления: вырубки 2020г., август  
(вырубка, гарь, иная (год, месяц))
8. Исходный породный состав участка лесовосстановления: 10Б+С
9. Условия для работы техники: удовлетворительные.
- 9.1. Количество пней, шт./га: всего 420, ср. диаметр Б,26
- 9.2. Захламленность, куб.м/га: отсутствует  
(отсутствует - менее 5 куб.м/га, слабая - 5 - 20 куб.м/га, средняя - 20 - 50 куб.м/га, сильная > 50 куб.м/га)
- 9.3. Доступность для работы техники: доступно.
10. Характеристика природно-климатических и лесорастительных условий лесного участка:
  - 10.1. Лесорастительная зона: лесостепная зона Европейской части РФ
  - 10.2. Лесной район: лесостепной район
  - 10.3. Целевое назначение лесов: защитные
  - 10.4. Рельеф: плоские западины
  - 10.5. Почва: слабодерновая средне и сильно оподзоленные супеси, грунтовые воды 1,5-2,5м  
(тип, степень увлажнения)
  - 10.6. Тип леса, тип лесорастительных условий: СМЛН / ВЗ
  - 10.7. Степень задернения почвы: средняя  
(отсутствует - до 10%, слабая - 11 - 30%, средняя - 31 - 50%, сильная > 50%)
11. Характеристика подроста главных (целевых) пород:
  - 11.1. Средняя высота: - м,
  - 11.2. Средний возраст: - лет,
  - 11.3. Количество, всего - тыс.шт./га, в том числе по породам -
  - 11.4. Категория густоты: -  
(редкий, средний, густой)
  - 11.5. Распределение по площади: -  
(равномерное, неравномерное, групповое)
  - 11.6. Жизнеспособность подроста: -  
(жизнеспособный, нежизнеспособный)
12. Характеристика возобновления мягколиственных пород:
  - 12.1. Порода -, 12.2. Количество - тыс.шт./га,
  - 12.3. Средняя высота - м
13. Источники обсеменения: -  
(порода, источник: одиночные (шт./га), куртины, полосы, стены леса)
14. Характеристика санитарного состояния: -

(заселенность вредными организмами, болезни леса)

15. Предложения для разработки Проекта лесовосстановления:

15.1. Способ лесовосстановления: искусственный (лесные культуры)

(естественный, искусственный (лесные культуры), комбинированный)

15.2. Главные (целевые) породы: береза повислая

15.3. Срок лесовосстановления: октябрь 2021 г. – сентябрь 2026 г.

(начало, окончание (месяц, год))

16. Необходимость проведения предварительных и сопутствующих мероприятий:

16.1. Очистка вырубki, гари: -

16.2. Санитарные: -

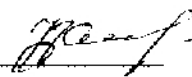
16.3. Противопожарные: устройство минерализованной полосы по периметру, протяженностью - 0,304 км.

16.4. Иные предложения: -

Исполнитель(и):

Нач. Дубовского мастерского участка

(должность)



(подпись)

Н.А. Киселев

(Ф.И.О)

" 13 " сентября 2021 г.

Приложение 2  
к проекту лесовосстановления

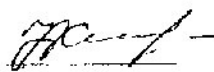
**Перечетная ведомость жизнеспособного подроста при обследовании  
лесного участка, предназначенного для искусственного  
лесовосстановления**

1. Лесничество Чаплыгинское
2. Участковое лесничество Дубовское
3. Номер квартала 111
4. Номер выдела 9(1)

Номер пробной площади (п.п.) номера учетных площадок	Порода	Распределение подроста по высоте, шт.				Средняя высота, м	Средний возраст, лет
		Мелкий (до 0,5 м)	Средний (0,51 - 1,5 м)	Крупный (свыше 1,5 м)	Итого		
1	2	3	4	5	6	7	8
Всего по участку подроста мягколиственных пород, тыс. шт.	-	-	-	-	-	-	-
Всего по участку подроста главных (целевых) пород	-	-	-	-	-	-	-
Коэффициент перевода		0,5	0,8	1,0			
С учетом коэффициента	-	-	-	-	-	-	-
Итого в пересчете на крупный, подроста главных (целевых) пород, тыс. штук	-	-	-	-	-	-	-

Исполнитель(и):

Нач. Дубовского мастерского участка  
(должность)

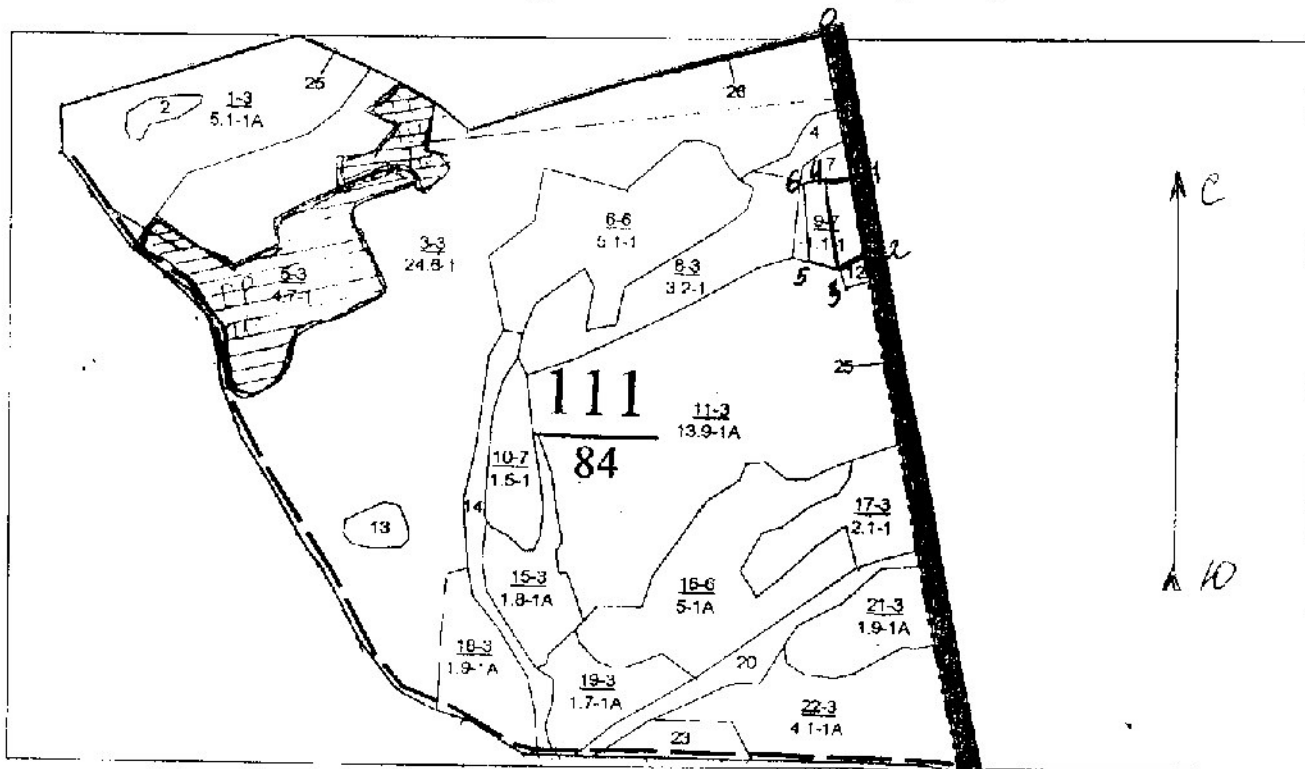
  
(подпись)

Н.А. Киселев  
(Ф.И.О)

" 13 " сентября 2021 г.

Приложение 3  
к проекту лесовосстановления

Чертеж лесного участка  
(по данным инструментальной съемки границ)



№№ точек	румбы		Длины линий, м	
	направления	угол, град.		
0-1	Ю 10	13	200	НИЙ, М
1-2	Ю 10	13	110	
2-3	Ю 3	58	37	
2-4	С 3	10	120	
4-1	С Ю	83	37	
1-2	Ю 10	13	110	
2-3	Ю 3	58	37	
3-5	С 3	70	50	
5-6	С 3	70	110	
6-4	С 3	70	37	
4-1	С Ю	83	37	

Масштаб: 1:10000  
Площадь участка - 0,4 га

Исполнитель(и):

мастер Жуков М.А. (должность, Ф.И.О., подпись)  
нач. маст. уз-ка Киселев Н.А. (должность, Ф.И.О., подпись)  
"13" "сентября" 2011 г.