

«Согласовано»
Директор ОКУ «Задонское лесничество»
(должность)
Рубцов А.А.
ФИО, подпись, печать
«10» сентября 2021 г.

«Утверждаю»
Директор АСХУ «Задонский лесхоз»
(должность)
Сиднев М.Н.
ФИО, подпись, печать
«10» сентября 2021 г.

ПРОЕКТ
искусственного лесовосстановления
на весну, осень 2022 г.

1. Характеристика местоположения участка:

Лесничество Задонское
Участковое лесничество Задонское
№ квартала 66 № выдела 15л.7
Площадь лесного участка, га 0,8

2. Характеристика лесорастительных условий участка:

Рельеф волнистый
Гидрологические условия грунтовые воды 6-10 м.
глубокое залегание грунтовых вод, периодический или длительный застой
поверхностных вод
Почва темно-серые, супесчаные
Тип леса, тип лесорастительных условий СДСН, С2

тип, влажность

3. Характеристика площади лесного участка:

Поврежденность почвы участка (степень) слабая
слабая, средняя, сильная
Категория участка лесовосстановления вырубка 2021г. июль
вырубка, гарь, прогалина, иная (год, месяц)
Исходный породный состав участка лесовосстановления 10С
Категория доступности для техники а-доступно без расчистки и корчевки пней
а, б, в, г*
Зараженность почвы вредителями, вид, шт./га отсутствует

4. Характеристика вырубки:

Количество пней, тыс.шт./га 550
Средняя высота пней, см 10
Средний диаметр пней, см 24
Состояние очистки от порубочных остатков и валежника
(захламленность) отсутствует
отсутствует, слабая, средняя, сильная
Степень задернения почвы средняя
слабая, средняя, сильная

5. Характеристика имеющихся подроста и молодняка лесных древесных пород:

Количество подроста по категориям крупности тыс.шт./га -
мелкий, средний, крупный

* а - доступно без расчистки и корчевки пней, б- узкополосная расчистка без корчевки пней, понижение пней; в- узкополосная расчистка с корчевкой пней диаметром до 24 см, г- широкополосная расчистка с корчевкой всех пней на полосах.

Количество подроста в пересчете на крупный, тыс. шт./га _____ - _____ в т.ч. по породам _____
Жизнеспособность подроста _____ - _____
жизнеспособный, нежизнеспособный
Категория густоты _____ - _____
редкий, средний, густой
Средняя высота подроста, м _____ - _____
Средний возраст подроста, лет _____ - _____
Встречаемость подроста, % _____ - _____
Распределение по площади _____ - _____
равномерное, неравномерно, групповое

Характеристика возобновления сопутствующих древесных пород, кустарника: порода _____ - _____ количество, шт./га _____ - _____ средняя высота, м _____ - _____
Характеристика возобновления нежелательных (малоценных) пород: порода _____ - _____ количество, шт./га _____ - _____ средняя высота, м _____ - _____

6. Проектируемый способ лесовосстановления: искусственное лесовосстановление

7. Обоснование проектируемого способа лесовосстановления

(требование для лесных участков, предназначенных для проведения лесовосстановления на которых лесовосстановительные мероприятия осуществляются лицами, указанными в подпунктах «а» и «б» пункта 6 Правил лесовосстановления)

Так как на данном участке отсутствует естественное возобновление хозяйственно-ценными породами искусственное лесовосстановление является наиболее эффективным способом создания лесных насаждений.

Обоснование главных лесных древесных пород: 10С-наиболее благоприятные условия произрастания для данной породы.

Обоснование породного состава восстанавливаемых лесов: условия местопроизрастания соответствуют лесоводственно-биологическим, экологическим и иным особенностям культивируемой породы – сосны обыкновенной.

8. Сроки и технология (методы) выполнения работ по лесовосстановлению

Метод создания: посадка лесных культур в апреле 2022г.
посадка/ посев (месяц, год)

Способ подготовки лесного участка: _____

Способ обработки почвы: Нарезка технологических борозд плугом ПКЛ-70 в агрегате с трактором МТЗ-82

расстояния между центрами рядов посадочных, посевных мест 3,0 м,
срок подготовки почвы октябрь 2021
месяц, год

Предпосевная подготовка семян _____ - _____

снегование, стратификация, обработка фунгицидами, иное

Норма высева в пересчете на семена 1 класса _____ - _____ кг/га

Размещение семян при посеве _____ - _____
строчками, лунками, иное

Схема размещения посадочных, посевных мест, расстояния:

между рядами 3,0 м, в рядах 0,74 м

Густота посадки, посева 4,5 тыс. шт/га

Культивируемая порода, ед. Сосна обыкновенная, 10С

главные и сопутствующие

Схема смешения пород С-С-С

УХОДЫ (требование для лесных участков, предназначенных для проведения лесовосстановления на которых лесовосстановительные мероприятия осуществляются лицами, указанными в подпунктах «а» и «б» пункта 6 Правил лесовосстановления): агротехнический, лесоводственный

Количество агротехнических уходов, общее 6 и по годам: 2022г.-3-кратный, 2023г.-2-кратный, 2024г.-1-кратный.

Технология : проведение механизированного ухода культиватором лесным в агрегате с трактором и уничтожение растительности в рядах и междурядьях на расстоянии 0,7 от сеянцев;

Количество лесоводственных уходов, общее 4 и по годам 2022г.-1-кратный, 2023г.-1-кратный, 2024г.-1-кратный, 2025г.-1-кратный
годы, количество

Технология : Проведение лесоводственного ухода кусторезом: уничтожение растительности в рядах и междурядьях.

Период лесовосстановления октябрь 2021г.-октябрь 2027г.

начало, окончание (месяц, год)

9. Требования к используемому для лесовосстановления посадочному (посевному) материалу:

Характеристика посадочного материала: стандартные сеянцы сосны обыкновенной 2-х летние, высотой более 10 см, диаметр не менее 3 мм, ОКС
вид, сеянцы, саженцы, возраст (лет), размеры стволика (высота, диаметр корневой шейки)

Характеристика посевного материала -

семена: селекционная категория семян, происхождение, класс качества семян

10. Требования к молоднякам, площади которых подлежат отнесению к землям, на которых расположены леса, для признания работ по лесовосстановлению законченными (требование для лесных участков, предназначенных для проведения лесовосстановления на которых лесовосстановительные мероприятия осуществляются лицами, указанными в подпунктах «а» и «б» пункта 6 Правил лесовосстановления):

- состав, единиц: не менее 5 единиц сосны
- возраст 6 лет
- количество деревьев главных пород не менее, тыс.шт./га: не менее 2,0 тыс.шт./га.
- средняя высота главных пород не менее, м не менее 1,3 м.
- соотношение средних высот деревьев главных пород и сопутствующих (нежелательных) -

11. Объём работ по лесовосстановлению, га : 0,8га.

площадь лесовосстановления

12. Проектируемый объём работ по лесовосстановлению (требование для лесных участков, предназначенных для проведения лесовосстановления на которых лесовосстановительные мероприятия осуществляются лицами, указанными в подпунктах «в» и «г» пункта 6 Правил лесовосстановления)

- площадь лесовосстановления, га -
- количество жизнеспособных растений главных лесных древесных пород, тыс. шт./га -
- количество жизнеспособных растений главных лесных древесных пород на всей площади, тыс. шт. -

13. Противопожарные мероприятия : устройство минерализованной полосы по периметру участка, протяженностью-0,4км.

_____ перечень мероприятий, объем работы

14. Иные мероприятия (огораживание и др.)

_____ перечень мероприятий, объем работы

К Проекту прилагаются:

Приложение 1. Карточка обследования лесного участка

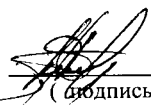
Приложение 2. Перечётная ведомость жизнеспособного подроста при обследовании участка лесовосстановления

Приложение 3. Чертеж (схема) участка (с указанием географических координат)

Составлено:

«08» сентября 2021г.

Инженер
ГАУ «Задонский лесхоз»
(должность)


(подпись)

Леженин А.Ю.
(Ф.И.О.)

Согласовано:

«08» сентября 2021г.

Лесничий
Задонского участкового л-ва
(должность)


(подпись)

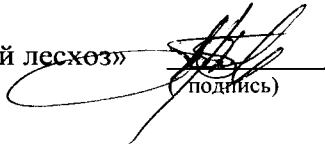
Пендюр П.М.
(Ф.И.О.)

**Карточка обследования лесного участка при выборе способа и
технологии лесовосстановления**

1. Лесничество Задонское
2. Участковое лесничество Задонское
3. Номер квартала 66
4. Номер выдела 15л.7
5. Площадь участка, га 0,8
6. План участка (прилагается к Карточке)
7. Категория площади: лесовосстановления вырубка 2021 г., июль
вырубка, гарь, иная (год, месяц)
8. Исходный породный состав участка лесовосстановления, 10С
9. Условия для работы техники: хорошие
- 9.1. Количество пней, шт./га: всего 550, ср. диаметр 24
- 9.2. Захламленность, куб.м/га отсутствует
отсутствует - менее 5 куб.м/га, слабая - 5 - 20 куб.м/га, средняя - 20 - 50 куб.м/га, сильная > 50 куб.м/га
- 9.3. Доступность для работы техники доступно
10. Характеристика природно-климатических и лесорастительных условий лесного участка:
 - 10.1. Лесорастительная зона лесостепная зона Европейской части РФ
 - 10.2. Лесной район лесостепной район
 - 10.3. Целевое назначение лесов защитные
 - 10.4. Рельеф ровный
 - 10.5. Почва темно-серые, супесчаные
(тип, степень увлажнения)
 - 10.6. Тип леса, тип лесорастительных условий СДСН, С2
 - 10.7. Степень задернения почвы средняя
отсутствует - до 10%, слабая - 11 - 30%, средняя - 31 - 50%, сильная > 50%
11. Характеристика подроста главных (целевых) пород:
 - 11.1. Средняя высота - м,
 - 11.2. Средний возраст - лет,
 - 11.3. Количество, всего - тыс.шт./га, в том числе по породам -
 - 11.4. Категория густоты -
редкий, средний, густой
 - 11.5. Распределение по площади -
равномерное, неравномерное, групповое
 - 11.6. Жизнеспособность подроста -
жизнеспособный, нежизнеспособный
12. Характеристика возобновления хвойных пород:
 - 12.1. Порода -, 12.2. Количество - тыс.шт./га,
 - 12.3. Средняя высота - м

13. Источники обсеменения -
порода, источник: одиночные (шт./га), куртины, полосы, стены леса
14. Характеристика санитарного состояния -
заселенность вредными организмами, болезни леса
15. Предложения для разработки Проекта лесовосстановления:
- 15.1. Способ лесовосстановления искусственный (лесные культуры)
естественный, искусственный (лесные культуры), комбинированный
- 15.2. Главные (целевые) породы Сосна обыкновенная
- 15.3. Срок лесовосстановления октябрь 2021 г - октябрь 2027г
начало, окончание (месяц, год)
16. Необходимость проведения предварительных и сопутствующих мероприятий:
- 16.1. Очистка вырубki, гари -
- 16.2. Санитарные -
- 16.3. Противопожарные устройство минерализованной полосы, протяженностью-0,4км.
- 16.4. Иные предложения -

Исполнитель(и): Инженер ГАУ «Задонский лесхоз»
(должность)


(подпись)

Леженин А.Ю.
(Ф.И.О.)


" 08 " сентября 2021 г.

**Перечетная ведомость жизнеспособного подроста при обследовании
лесного участка, предназначенного для искусственного
лесовосстановления**

1. Лесничество Задонское
2. Участковое лесничество Задонское
3. Номер квартала 66
4. Номер выдела 15л.7

Номер пробной площади (п.п.) номера учетных площадок	Порода	Распределение подроста по высоте, шт.				Средняя высота, м	Средний возраст, лет
		Мелкий (до 0,5 м)	Средний (0,51 - 1,5 м)	Крупный (свыше 1,5 м)	Итого		
1	2	3	4	5	6	7	8
Всего по участку подроста мягколиственных пород, тыс. шт.	-	-	-	-	-	-	-
Всего по участку подроста главных (целевых) пород	-	-	-	-	-	-	-
Коэффициент перевода		0,5	0,8	1,0			
С учетом коэффициента	-	-	-	-	-	-	-
Итого в пересчете на крупный, подроста главных (целевых) пород, тыс. штук	-	-	-	-	-	-	-

Исполнитель(и): Инженер ГАУ «Задонский лесхоз»
(должность)

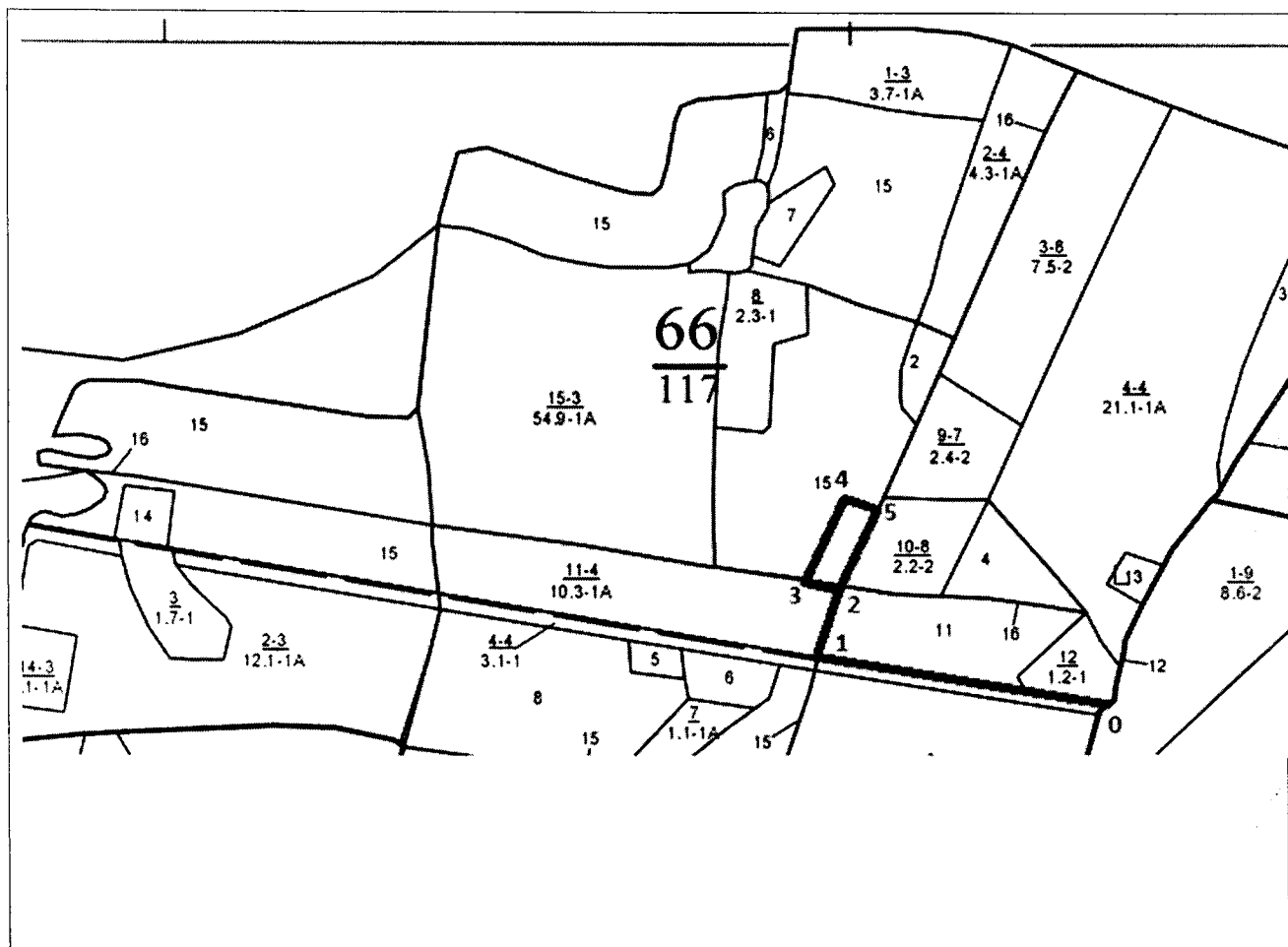

(подпись)

Леженин А.Ю.
(Ф.И.О.)

" 08 " сентября 2021 г.

Приложение 3
к проекту лесовосстановления

Чертеж лесного участка
(по данным инструментальной съемки границ)



Данные инструментальной
съемки границ участка

Масштаб: 1: 10000
Площадь участка-0,8га

NN точек	Румбы линий	Длина линий, м
0 - 1	СЗ:80	420
1 - 2	СВ:17	120
2 - 3	СЗ:77	60
3-4	СВ:23	138

4-5	ЮВ:75	59
5-2	ЮЗ:23	135

Исполнитель(и):

Инженер ГАУ «Задонский лесхоз»
(должность)

" 08 " сентября 2021 г.


(подпись)

Леженин А.Ю.
(Ф. И. О.)