

«Согласовано»

Директор
Титаренко Л.С.А.
Ф.И.О., подпись, печать
« 10 » _____ г.



«Утверждаю»

Директор
Сергеев А.А.
Ф.И.О., подпись, печать
« 10 » _____ г.



ПРОЕКТ
искусственного лесовосстановления
на весну, осень 2022 г.

1. Характеристика местоположения участка:

Лесничество Усманское
Участковое лесничество Колодецкое
№ квартала 40 № выдела 14
Площадь лесного участка, га 1,0

2. Характеристика лесорастительных условий участка:

Рельеф ровный
Гидрологические условия грунтовые воды 2 - 5 метров
(глубокое залегание грунтовых вод, периодический или длительный застой
поверхностных вод)
Почва слабо и среднеподзоленная супесчаная
Тип леса, тип лесорастительных условий ССРТ, В2
(тип, влажность)

3. Характеристика площади лесного участка:

Поврежденность почвы участка (степень) слабая
(слабая, средняя, сильная)
Категория участка лесовосстановления прогалина
вырубка, гарь, прогалина, иная (год, месяц)
Исходный породный состав участка лесовосстановления 8Б2С+С
Категория доступности для техники: а-доступно без расчистки и корчевки пней
(а, б, в, г*)
Зараженность почвы вредителями, вид, шт./га _____

4. Характеристика вырубки:

Количество пней, тыс.шт./га _____
Средняя высота пней, см _____
Средний диаметр пней, см _____
Состояние очистки от порубочных остатков и валежника
(захлавленность) отсутствует
(отсутствует, слабая, средняя, сильная)
Степень задержания почвы средняя
(слабая, средняя, сильная)

5. Характеристика имеющихся подроста и молодняка лесных древесных пород:

Количество подроста по категориям крупности тыс.шт./га _____
_____ мелкий, средний, крупный
* а - доступно без расчистки и корчевки пней, б- узкополосная расчистка без корчевки пней, понижение пней; в- узкополосная расчистка с корчевкой пней
диаметром до 24 см, г- широкополосная расчистка с корчевкой всех пней на полосах.
Количество подроста в пересчете на крупный, тыс. шт./га _____ в т.ч. по
породам _____
Жизнеспособность подроста _____
_____ жизнеспособный, нежизнеспособный
Категория густоты _____
_____ редкий, средний, густой

Средняя высота подроста, м _____
Средний возраст подроста, лет _____
Встречаемость подроста, % _____
Распределение по площади _____

равномерное, неравномерно, групповое

Характеристика возобновления сопутствующих древесных пород,
кустарника: порода _____ количество, шт./га _____ средняя высота, м _____
Характеристика возобновления нежелательных (малоценных) пород: порода
_____ количество, шт./га _____ средняя высота, м _____

6. Проектируемый способ лесовосстановления: искусственный (лесные культуры)

7. Обоснование проектируемого способа лесовосстановления

(требование для лесных участков, предназначенных для проведения лесовосстановления на которых лесовосстановительные мероприятия осуществляются лицами, указанными в подпунктах «а» и «б» пункта 6 Правил лесовосстановления)

На данном участке отсутствует возобновление хозяйственно — ценными породами.

Обоснование главных лесных древесных пород: 10С - наиболее благоприятные условия произрастания для данной породы.

Обоснование породного состава восстанавливаемых лесов: создание сосновых лесных насаждений в соответствии с природно-климатическими и почвенными условиями.

8. Сроки и технология (методы) выполнения работ по лесовосстановлению

Метод создания посадка лесных культур в апреле 2022 г.
(посадка/ посев (месяц, год))

Способ подготовки лесного участка: _____

Способ обработки почвы: нарезка технологических борозд плугом ПКЛ-70 в агрегате с трактором МТЗ-82.

расстояния между центрами рядов посадочных, посевных мест 3,0 м,
срок подготовки почвы: октябрь 2021г. месяц, год _____

Предпосевная подготовка семян _____

снегование, стратификация, обработка фунгицидами, иное _____

Норма высева в пересчете на семена 1 класса _____ кг/га

Размещение семян при посеве _____

строчками, лунками, иное _____

Схема размещения посадочных, посевных мест, расстояния:

между рядами 3,0 м, в рядах 0,74 м

Густота посадки, посева 4,5 тыс. шт/га

Культивируемая порода, ед.: сосна, 10С

главные и сопутствующие

Схема смешения пород: С - С - С

УХОДЫ: (требование для лесных участков, предназначенных для проведения лесовосстановления на которых лесовосстановительные мероприятия осуществляются лицами, указанными в подпунктах «а» и «б» пункта 6 Правил лесовосстановления): агротехнический, лесоводственный

Количество агротехнических уходов, общее 10 и по годам 2022г. — 4-х кратный, 2023г. — 3-х кратный, 2024г. — 2-х кратный, 2025г. — 1-о кратный

Технология: проведение механизированного ухода культиватором лесным в агрегате с трактором и уничтожение растительности в рядах и междурядьях на расстоянии 0,7 м от сеянцев;

Количество лесоводственных уходов, общее _____ и по годам _____

Карточка обследования лесного участка при выборе способа и технологии лесовосстановления

1. Лесничество Усманское
2. Участковое лесничество Колодецкое
3. Номер квартала 40
4. Номер выдела 14
5. Площадь участка, га: 1,0 га
6. План участка (прилагается к Карточке)
7. Категория площади лесовосстановления: прогалина.
(прогалина, вырубка, гарь, иная (год, месяц))
8. Исходный породный состав участка лесовосстановления: 8Б2С+с
9. Условия для работы техники: удовлетворительные.
- 9.1. Количество пней, шт./га: всего -, ср. диаметр -
- 9.2. Захламленность, куб.м/га: отсутствует
(отсутствует - менее 5 куб.м/га, слабая - 5 - 20 куб.м/га, средняя - 20 - 50 куб.м/га, сильная > 50 куб.м/га)
- 9.3. Доступность для работы техники: доступно.
10. Характеристика природно-климатических и лесорастительных условий лесного участка:
 - 10.1. Лесорастительная зона: лесостепная зона Европейской части РФ
 - 10.2. Лесной район: лесостепной район
 - 10.3. Целевое назначение лесов: защитные
 - 10.4. Рельеф: ровный
 - 10.5. Почва: слабо и среднеоподзоленная супесчаная, грунтовые воды 2-5м.
(тип, степень увлажнения)
 - 10.6. Тип леса, тип лесорастительных условий: ССРТ, В2
 - 10.7. Степень задернения почвы: средняя
(отсутствует - до 10%, слабая - 11 - 30%, средняя - 31 - 50%, сильная > 50%)
11. Характеристика подроста главных (целевых) пород:
 - 11.1. Средняя высота: - м,
 - 11.2. Средний возраст: - лет,
 - 11.3. Количество, всего - тыс.шт./га, в том числе по породам -
 - 11.4. Категория густоты: -
(редкий, средний, густой)
 - 11.5. Распределение по площади: -
(равномерное, неравномерное, групповое)
 - 11.6. Жизнеспособность подроста: -
(жизнеспособный, нежизнеспособный)
12. Характеристика возобновления мягколиственных пород:
 - 12.1. Порода -, 12.2. Количество - тыс.шт./га,
 - 12.3. Средняя высота - м
13. Источники обсеменения: -
(порода, источник: одиночные (шт./га), куртины, полосы, стены леса)
14. Характеристика санитарного состояния: -
(заселенность вредными организмами, болезни леса)
15. Предложения для разработки Проекта лесовосстановления:
 - 15.1. Способ лесовосстановления: искусственный (лесные культуры)
(естественный, искусственный (лесные культуры), комбинированный)
 - 15.2. Главные (целевые) породы: сосна обыкновенная
 - 15.3. Срок лесовосстановления: октябрь 2021 г. - октябрь 2027 г.
(начало, окончание (месяц, год))

16. Необходимость проведения предварительных и сопутствующих мероприятий:

16.1. Очистка вырубki, гари: - _____.

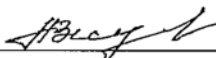
16.2. Санитарные: - _____.

16.3. Противопожарные: устройство минерализованной полосы по периметру, протяженностью – 0,44 км.

16.4. Иные предложения: - _____.

Исполнитель(и):

Мастер Первомайского м/у
(должность)


(подпись)

Жуликов А.В.
(Ф.И.О.)

" 10 " сентября 2021 г.

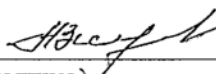
**Перечетная ведомость жизнеспособного подроста при обследовании
лесного участка, предназначенного для искусственного
лесовосстановления**

1. Лесничество Усманское
2. Участковое лесничество Колодецкое
3. Номер квартала 40
4. Номер выдела 14

Номер пробной площади (п.п.) номера учетных площадок	Порода	Распределение подроста по высоте, шт.				Средняя высота, м	Средний возраст, лет
		Мелкий (до 0,5 м)	Средний (0,51 - 1,5 м)	Крупный (свыше 1,5 м)	Итого		
1	2	3	4	5	6	7	8
Всего по участку подроста мягколиственных пород, тыс. шт.	-	-	-	-	-	-	-
Всего по участку подроста главных (целевых) пород	-	-	-	-	-	-	-
Коэффициент перевода		-	-	-			
С учетом коэффициента	-	-	-	-	-	-	-
Итого в пересчете на крупный, подроста главных (целевых) пород, тыс. штук	-	-	-	-	-	-	-

Исполнитель(и):

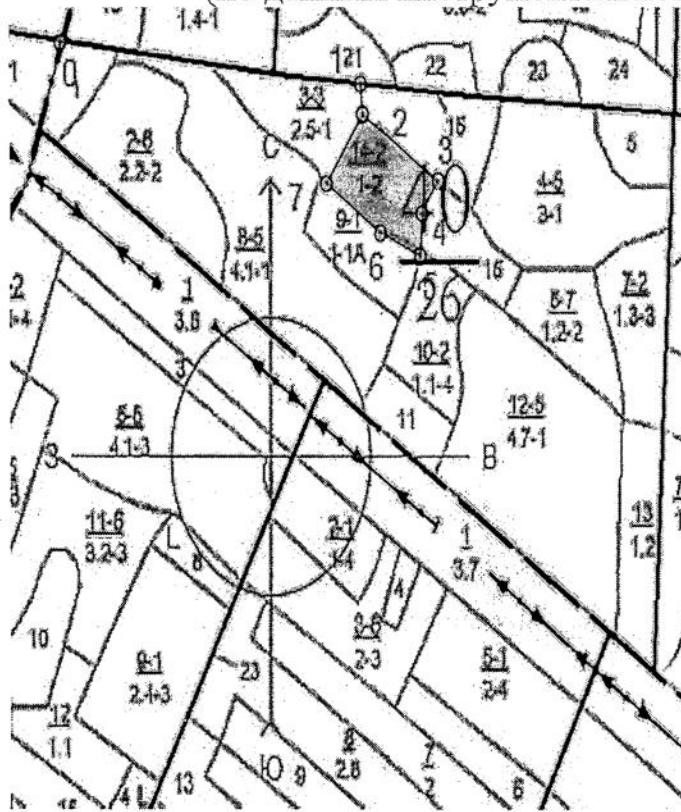
Мастер Первомайского м/у
(должность)


(подпись)

Жуликов А.В.
(Ф.И.О.)

"10" сентября 2021 г.

Чертеж лесного участка
(по данным инструментальной съемки границ)



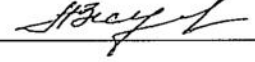
№№	Направление	Румб	Длина, м
0 - 1	ЮВ	84°	399
1 - 2	ЮВ	5°	29

2 - 3	ЮВ	58°	119
3 - 4	ЮЗ	34°	38
4 - 5	ЮЗ	4°	40
5 - 6	СЗ	68°	57
6 - 7	СЗ	56°	86
7 - 2	СВ	36°	82

Данные инструментальной
съемки границ участка

Масштаб: 1:10000
Площадь участка – 1,0 га

Исполнитель(и):

Мастер Первомайского м/у Жуликов А.В. 
(должность, Ф.И.О., подпись)

(должность, Ф.И.О., подпись)

(должность, Ф.И.О., подпись)

"10" сентября 2021