

«Согласовано»

Директор

(должность)

Титаренко Д.

Ф.И.О., подпись

«10» сентября 2022 г.



«Утверждаю»

Директор

(должность)

Сергеев А.

Ф.И.О., подпись

«10» сентября 2022 г.



ПРОЕКТ

ИСКУССТВЕННОГО ЛЕСОВОССТАНОВЛЕНИЯ на весну, осень 2022 г.

1. Характеристика местоположения участка:

Лесничество Усманское

Участковое лесничество Колодецкое

№ квартала 53 № выдела 8

Площадь лесного участка, га 2,4

2. Характеристика лесорастительных условий участка:

Рельеф ровный

Гидрологические условия грунтовые воды 6-10 метров

(глубокое залегание грунтовых вод, периодический или длительный застой
поверхностных вод)

Почва тёмно-серые супесчаная

Тип леса, тип лесорастительных условий СДСН, С2

(тип, влажность)

3. Характеристика площади лесного участка:

Поврежденность почвы участка (степень) слабая

(слабая, средняя, сильная)

Категория участка лесовосстановления прогалина

вырубка, гарь, прогалина, иная (год, месяц)

Исходный породный состав участка лесовосстановления 10С

Категория доступности для техники: а-доступно без расчистки и корчевки пней

(а, б, в, г*)

Зараженность почвы вредителями, вид, шт./га —

4. Характеристика вырубки:

Количество пней, тыс.шт./га —

Средняя высота пней, см —

Средний диаметр пней, см —

Состояние очистки от порубочных остатков и валежника

(захламленность) отсутствует

(отсутствует, слабая, средняя, сильная)

Степень задернения почвы средняя

(слабая, средняя, сильная)

5. Характеристика имеющихся подроста и молодняка лесных древесных пород:

Количество подроста по категориям крупности тыс.шт./га —

мелкий, средний, крупный

* а - доступно без расчистки и корчевки пней, б- узкополосная расчистка без корчевки пней, понижение пней; в- узкополосная расчистка с корчевкой пней
диаметром до 24 см, г- широкополосная расчистка с корчевкой всех пней на полосах.

Количество подроста в пересчете на крупный, тыс. шт./га — в т.ч. по

породам —

Жизнеспособность подроста —

жизнеспособный, нежизнеспособный

Категория густоты —

редкий, средний, густой

Средняя высота подроста, м _____
Средний возраст подроста, лет _____
Встречаемость подроста, % _____
Распределение по площади _____

равномерное, неравномерно, групповое

Характеристика возобновления сопутствующих древесных пород,
кустарника: порода _____ количество, шт./га _____ средняя высота, м _____
Характеристика возобновления нежелательных (малоценных) пород: порода _____
количество, шт./га _____ средняя высота, м _____

6. Проектируемый способ лесовосстановления: искусственный (лесные культуры)

7. Обоснование проектируемого способа лесовосстановления

(требование для лесных участков, предназначенных для проведения лесовосстановления на которых лесовосстановительные мероприятия осуществляются лицами, указанными в подпунктах «а» и «б» пункта 6 Правил лесовосстановления)

На данном участке отсутствует возобновление хозяйственно – ценными породами.

Обоснование главных лесных древесных пород: 10С - наиболее благоприятные условия произрастания для данной породы.

Обоснование породного состава восстанавливаемых лесов: создание сосновых лесных насаждений в соответствии с природно-климатическими и почвенными условиями.

8. Сроки и технология (методы) выполнения работ по лесовосстановлению

Метод создания посадка лесных культур в апреле 2022 г.
(посадка/ посев (месяц, год))

Способ подготовки лесного участка: _____

Способ обработки почвы: нарезка технологических борозд плугом ПКЛ-70 в агрегате с трактором МТЗ-82.

расстояния между центрами рядов посадочных, посевных мест 3,0 м,
срок подготовки почвы : октябрь 2021г. месяц, год

Предпосевная подготовка семян _____

снегование, стратификация, обработка фунгицидами, иное

Норма высева в пересчете на семена 1 класса _____ кг/га

Размещение семян при посеве _____

строчками, лунками, иное

Схема размещения посадочных, посевных мест, расстояния:

между рядами 3,0 м, в рядах 0,74 м

Густота посадки, посева 4,5 тыс. шт/га

Культивируемая порода, ед.: сосна, 10С

главные и сопутствующие

Схема смешения пород: С – С – С

УХОДЫ: (требование для лесных участков, предназначенных для проведения лесовосстановления на которых лесовосстановительные мероприятия осуществляются лицами, указанными в подпунктах «а» и «б» пункта 6 Правил лесовосстановления): агротехнический, лесоводственный

Количество агротехнических уходов, общее 10 и по годам 2023г. – 4-х кратный, 2023г. – 3-х кратный, 2024г. – 2-х кратный, 2025г. – 1-о кратный

Технология: проведение механизированного ухода культиватором лесным в агрегате с трактором и уничтожение растительности в рядах и междурядьях на расстоянии 0,7 м от сеянцев;

Количество лесоводственных уходов, общее _____ и по годам _____

(годы, количество)

Технология

Период лесовосстановления: октябрь 2021 г. — октябрь 2027 г.
начало, окончание (месяц, год)

9. Требования к используемому для лесовосстановления посадочному (посевному) материалу:

Характеристика посадочного материала: стандартные сеянцы сосны обыкновенной 2-х летние, высотой не менее 10 см, диаметр не менее 3 мм, окс.

(вид, сеянцы, саженцы, возраст (лет), размеры стволика (высота, диаметр корневой шейки))

Характеристика посевного материала _____

семена: селекционная категория семян, происхождение, класс качества семян

10. Требования к молоднякам, площади которых подлежат отнесению к землям, на которых расположены леса, для признания работ по лесовосстановлению завершёнными (требование для лесных участков, предназначенных для проведения лесовосстановления на которых лесовосстановительные мероприятия осуществляются

лицами, указанными в подпунктах «а» и «б» пункта 6 Правил лесовосстановления):

- состав, единиц: не менее 5 единиц сосны
- возраст 6
- количество деревьев главных пород не менее, тыс.шт./га: не менее 2,0 тыс.шт / га;
- средняя высота главных пород не менее, м: не менее 1,3 м
- соотношение средних высот деревьев главных пород и сопутствующих (нежелательных) _____

11. Объём работ по лесовосстановлению, га: 2,4 га ;
(площадь лесовосстановления)

12. Проектируемый объём работ по лесовосстановлению (требование для лесных участков, предназначенных для проведения лесовосстановления на которых лесовосстановительные мероприятия осуществляются лицами, указанными в подпунктах «в» и «г» пункта 6 Правил лесовосстановления)

- площадь лесовосстановления, га _____
- количество жизнеспособных растений главных лесных древесных пород, тыс. шт./га:
- количество жизнеспособных растений главных лесных древесных пород на всей площади, тыс. шт.

13. Противопожарные мероприятия: устройство минерализованной полосы по периметру участка, протяжённостью — 0,7 км.
(перечень мероприятий, объём работы)

14. Иные мероприятия (огораживание и др.) _____
(перечень мероприятий, объём работы)

К Проекту прилагаются:

Приложение 1. Карточка обследования лесного участка

Приложение 2. Перечётная ведомость жизнеспособного подроста при обследовании участка лесовосстановления

Приложение 3. Чертеж (схема) участка (с указанием географических координат)

Составлено:

« 10 » сентября г. _____ мастер _____ Жуликов А.В.
_____ должность _____ подпись _____ Ф.И.О

Согласовано:

« 10 » сентября г. _____ _____ Моргачёв И.В.
_____ должность _____ подпись _____ Ф.И.О

Карточка обследования лесного участка при выборе способа и технологии лесовосстановления

1. Лесничество Усманское
2. Участковое лесничество Колодецкое
3. Номер квартала 53
4. Номер выдела 8
5. Площадь участка, га: 2,4 га
6. План участка (прилагается к Карточке)
7. Категория площади лесовосстановления: прогалина.
(прогалина, вырубка, гарь, иная (год, месяц))
8. Исходный породный состав участка лесовосстановления: юс
9. Условия для работы техники: удовлетворительные.
- 9.1. Количество пней, шт./га: всего -, ср. диаметр -
- 9.2. Захламленность, куб.м/га: отсутствует
(отсутствует - менее 5 куб.м/га, слабая - 5 - 20 куб.м/га, средняя - 20 - 50 куб.м/га, сильная > 50 куб.м/га)
- 9.3. Доступность для работы техники: доступно.
10. Характеристика природно-климатических и лесорастительных условий лесного участка:
 - 10.1. Лесорастительная зона: лесостепная зона Европейской части РФ
 - 10.2. Лесной район: лесостепной район
 - 10.3. Целевое назначение лесов: защитные
 - 10.4. Рельеф: ровный
 - 10.5. Почва: тёмно-серые супесчаные ., грунтовые воды 6-10 м.
(тип, степень увлажнения)
 - 10.6. Тип леса, тип лесорастительных условий: СДСН, С2
 - 10.7. Степень задернения почвы: средняя
(отсутствует - до 10%, слабая - 11 - 30%, средняя - 31 - 50%, сильная > 50%)
11. Характеристика подроста главных (целевых) пород:
 - 11.1. Средняя высота: - м,
 - 11.2. Средний возраст: - лет,
 - 11.3. Количество, всего - тыс.шт./га, в том числе по породам -
 - 11.4. Категория густоты: -
(редкий, средний, густой)
 - 11.5. Распределение по площади: -
(равномерное, неравномерное, групповое)
 - 11.6. Жизнеспособность подроста: -
(жизнеспособный, нежизнеспособный)
12. Характеристика возобновления мягколиственных пород:
 - 12.1. Порода -, 12.2. Количество - тыс.шт./га,
 - 12.3. Средняя высота - м
13. Источники обсеменения: -
(порода, источник: одиночные (шт./га), куртины, полосы, стены леса)
14. Характеристика санитарного состояния: -
(заселенность вредными организмами, болезни леса)
15. Предложения для разработки Проекта лесовосстановления:
 - 15.1. Способ лесовосстановления: искусственный (лесные культуры)
(естественный, искусственный (лесные культуры), комбинированный)
 - 15.2. Главные (целевые) породы: сосна обыкновенная
 - 15.3. Срок лесовосстановления: октябрь 2021 г. - октябрь 2027 г.
(начало, окончание (месяц, год))

16. Необходимость проведения предварительных и сопутствующих мероприятий:

16.1. Очистка вырубki, гари: - _____.

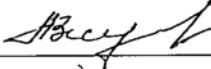
16.2. Санитарные: - _____.

16.3. Противопожарные: устройство минерализованной полосы по периметру, протяженностью – 0,7 км.

16.4. Иные предложения: - _____.

Исполнитель(и):

Мастер Первомайского м/у
(должность)


(подпись)

Жуликов А.В.
(Ф.И.О.)

" 10 " сентябрь 2021 г.

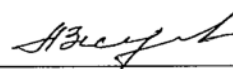
**Перечетная ведомость жизнеспособного подроста при обследовании
лесного участка, предназначенного для искусственного
лесовосстановления**

1. Лесничество Усманское
2. Участковое лесничество Колодецкое
3. Номер квартала 53
4. Номер выдела 8

Номер пробной площади (п.п.) номера учетных площадок	Порода	Распределение подроста по высоте, шт.				Средняя высота, м	Средний возраст, лет
		Мелкий (до 0,5 м)	Средний (0,51 - 1,5 м)	Крупный (свыше 1,5 м)	Итого		
1	2	3	4	5	6	7	8
Всего по участку подроста мягколиственных пород, тыс. шт.	-	-	-	-	-	-	-
Всего по участку подроста главных (целевых) пород	-	-	-	-	-	-	-
Коэффициент перевода	-	-	-	-	-	-	-
С учетом коэффициента	-	-	-	-	-	-	-
Итого в пересчете на крупный, подроста главных (целевых) пород, тыс. штук	-	-	-	-	-	-	-

Исполнитель(и):

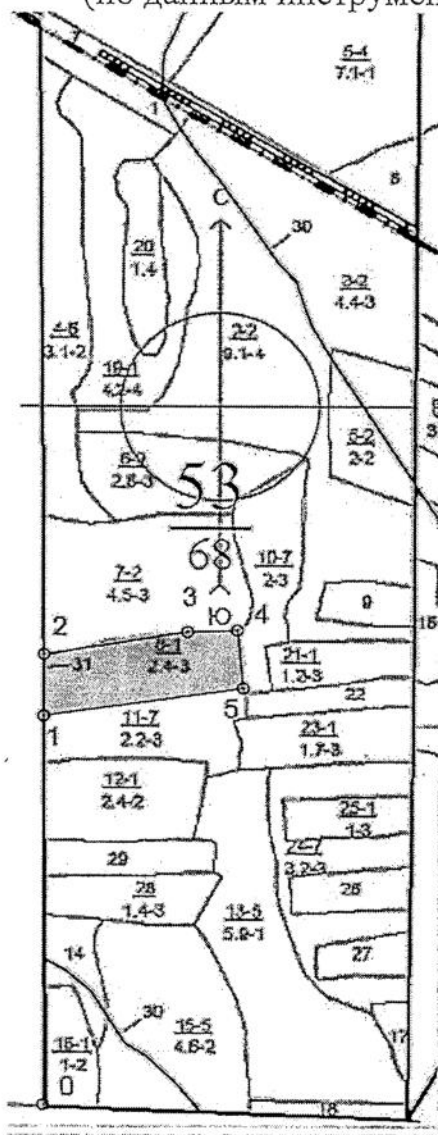
Мастер Первомайского м/у
(должность)


(подпись)

Жуликов А.В.
(Ф.И.О.)

" 10 " сентября 2021 г.

Чертеж лесного участка
(по данным инструментальной съемки границ)



№№	Направление	Румб	Длина, м
0 - 1	СЗ	0°	550
1 - 2	СЗ	0°	87
2 - 3	СВ	81°	193
3 - 4	СВ	88°	66
4 - 5	ЮВ	6°	82
5 - 1	ЮЗ	81°	268

Данные инструментальной
съемки границ участка

Масштаб: 1:10000
Площадь участка – 2,4 га

Исполнитель(и):

Мастер Первомайского м/у

Жуликов А.В.

(должность, Ф.И.О., подпись)

(должность, Ф.И.О., подпись)

(должность, Ф.И.О., подпись)