

«Согласовано»  
Директор ОКУ «Грязинское лесничество» \_\_\_\_\_  
(должность)  
В.В. Балмочных  
ФНО подпись печать  
« 14 » сентября 2021 г.

«Утверждаю»  
Директор ГАУ «Ленинский лесхоз» \_\_\_\_\_  
(должность)  
В.В. Каширских  
ФНО подпись печать  
« 14 » сентября 2021 г.

**ПРОЕКТ**  
**искусственного лесовосстановления**  
**на весну 2022 г.**

**1. Характеристика местоположения участка:**

Лесничество: Грязинское  
Участковое лесничество: Плехановское  
№ квартала 126 № выдела 1(1)  
Площадь лесного участка, га: 0,6

**2. Характеристика лесорастительных условий участка:**

Рельеф: надлуговая терраса  
Гидрологические условия: грунтовые воды около 4-6 м  
(глубокое залегание грунтовых вод, периодический или длительный застой поверхностных вод)  
Почва: слабо и средне-оподзоленные пески  
Тип леса, тип лесорастительных условий: СТР/А2  
(тип, влажность)

**3. Характеристика площади лесного участка:**

Поврежденность почвы участка (степень): слабая  
(слабая, средняя, сильная)  
Категория участка лесовосстановления: вырубка, март 2021 г.  
(вырубка, гарь, прогалина, иная (год, месяц))  
Исходный породный состав участка лесовосстановления: 10С  
Категория доступности для техники: а - доступно без расчистки и корчевки пней  
(а, б, в, г\*)  
Зараженность почвы вредителями, вид, шт./га: отсутствует

**4. Характеристика вырубки:**

Количество пней, тыс.шт./га: 0,810  
Средняя высота пней, см: до 10  
Средний диаметр пней, см: 20  
Состояние очистки от порубочных остатков и валежника  
(захламленность): отсутствует  
(отсутствует, слабая, средняя, сильная)  
Степень задернения почвы: средняя  
(слабая, средняя, сильная)

**5. Характеристика имеющихся подроста и молодняка лесных древесных пород:**

Количество подроста по категориям крупности тыс.шт./га: -  
(мелкий, средний, крупный)

\* а - доступно без расчистки и корчевки пней, б- узкополосная расчистка без корчевки пней, понижение пней; в- узкополосная расчистка с корчевкой пней диаметром до 24 см, г- широкополосная расчистка с корчевкой всех пней на полосах.

Количество подроста в пересчете на крупный, тыс. шт./га: - в т.ч. по породам

Жизнеспособность подроста: -  
(жизнеспособный, нежизнеспособный)

Категория густоты: -  
(редкий, средний, густой)

Средняя высота подроста, м: -

Средний возраст подроста, лет: -





Технология: уничтожение нежелательной древесно-кустарниковой растительности в рядах и междурядьях с использованием механического средства (кустореза).

Период лесовосстановления: октябрь 2021 г. – октябрь 2027 г.  
(начало, окончание (месяц, год))

**9. Требования к используемому для лесовосстановления посадочному (посевному) материалу:**

Характеристика посадочного материала: стандартные сеянцы сосны обыкновенной 2-х летние, высотой не менее 10 см, диаметр не менее 3,0 мм, ДКС  
(вид, сеянцы, саженцы, возраст (лет), размеры стволика (высота, диаметр корневой шейки))

Характеристика посевного материала: -  
(семена: селекционная категория семян, происхождение, класс качества семян)

**10. Требования к молоднякам, площади которых подлежат отнесению к землям, на которых расположены леса, для признания работ по лесовосстановлению завершёнными** (требование для лесных участков, предназначенных для проведения лесовосстановления на которых лесовосстановительные мероприятия осуществляются лицами, указанными в подпунктах «а» и «б» пункта 6 Правил лесовосстановления):

- состав, единиц: не менее 5 единиц сосны обыкновенной;
- возраст 6 лет;
- количество деревьев главных пород не менее, тыс.шт./га: 2,0;
- средняя высота главных пород не менее, м: 1,3;
- соотношение средних высот деревьев главных пород и сопутствующих (нежелательных): -

**11. Объём работ по лесовосстановлению, га:** 0,6  
(площадь лесовосстановления)

**12. Проектируемый объём работ по лесовосстановлению** (требование для лесных участков, предназначенных для проведения лесовосстановления на которых лесовосстановительные мероприятия осуществляются лицами, указанными в подпунктах «в» и «г» пункта 6 Правил лесовосстановления)

- площадь лесовосстановления, га \_\_\_\_\_
- количество жизнеспособных растений главных лесных древесных пород, тыс. шт./га \_\_\_\_\_
- количество жизнеспособных растений главных лесных древесных пород на всей площади, тыс. шт. \_\_\_\_\_

**13. Противопожарные мероприятия:** устройство минерализованной полосы по периметру участка, протяжённостью – 0,32 км  
(перечень мероприятий, объём работы)

**14. Иные мероприятия (огораживание и др.):** -  
(перечень мероприятий, объём работы)

К Проекту прилагаются:

Приложение 1. Карточка обследования лесного участка;

Приложение 2. Перечётная ведомость жизнеспособного подростка при обследовании участка лесовосстановления;

Приложение 3. Чертеж (схема) участка (с указанием географических координат).

Составлено:

« 13 » сентября 2021 г. начальник маст.участка  
должность

подпись

С.В. Борисов  
Ф.И.О

Согласовано:

« 14 » сентября 2021 г. инженер по л/в  
должность

подпись

Т.Н. Колупанова  
Ф.И.О.

**Карточка обследования лесного участка при выборе способа и технологии лесовосстановления**

1. Лесничество: Грязинское
2. Участковое лесничество: Плехановское
3. Номер квартала: 126
4. Номер выдела: 1(1)
5. Площадь участка, га: 0.6
6. План участка (прилагается к Карточке)
7. Категория площади: лесовосстановления: вырубки, март 2021 г.  
(вырубка, гарь, пня (год, месяц))
8. Исходный породный состав участка лесовосстановления, 10С
9. Условия для работы техники: удовлетворительные
- 9.1. Количество пней, шт./га: всего 810, ср. диаметр 20 см
- 9.2. Захламленность, куб.м/га: отсутствует - менее 5 куб.м/га  
(отсутствует - менее 5 куб.м/га, слабая - 5 - 20 куб.м/га, средняя - 20 - 50 куб.м/га, сильная - 50 куб.м/га)
- 9.3. Доступность для работы техники: доступно без расчистки и корчевки пней
10. Характеристика природно-климатических и лесорастительных условий лесного участка:
  - 10.1. Лесорастительная зона: лесостепная зона Европейской части РФ
  - 10.2. Лесной район: лесостепной район
  - 10.3. Целевое назначение лесов: защитные
  - 10.4. Рельеф: надлуговая терраса
  - 10.5. Почва: слабо и средне-оподзоленные пески  
(тип, степень увлажненности)
  - 10.6. Тип леса, тип лесорастительных условий: СТР/Л2
  - 10.7. Степень задернения почвы: средняя  
(отсутствует - до 10%, слабая - 11 - 30%, средняя - 31 - 50%, сильная - 50%)
11. Характеристика подроста главных (целевых) пород:
  - 11.1. Средняя высота \_\_\_\_\_ м,
  - 11.2. Средний возраст \_\_\_\_\_ лет,
  - 11.3. Количество, всего \_\_\_\_\_ тыс.шт./га, в том числе по породам \_\_\_\_\_
  - 11.4. Категория густоты \_\_\_\_\_  
(редкий, средний, густой)
  - 11.5. Распределение по площади \_\_\_\_\_  
(равномерное, неравномерное, групповое)
  - 11.6. Жизнеспособность подроста \_\_\_\_\_  
(жизнеспособный, нежизнеспособный)
12. Характеристика возобновления мягколиственных пород:
  - 12.1. Порода \_\_\_\_\_,
  - 12.2. Количество \_\_\_\_\_ тыс.шт./га,
  - 12.3. Средняя высота \_\_\_\_\_ м
13. Источники обсеменения \_\_\_\_\_  
(порода, питомник, одиночные (шт./га), куртины, подосы, стелы леса)
14. Характеристика санитарного состояния: не выявлено  
(класс, степень вредными организмами, болезни леса)
15. Предложения для разработки Проекта лесовосстановления:
  - 15.1. Способ лесовосстановления: искусственный (лесные культуры)  
(естественный, искусственный (лесные культуры), комбинированный)
  - 15.2. Главные (целевые) породы: Сосна обыкновенная

15.3. Срок лесовосстановления: октябрь 2021 г. – октябрь 2027 г.  
(начало, окончание (месяц, год))

16. Необходимость проведения предварительных и сопутствующих мероприятий:

16.1. Очистка вырубки, гари: \_\_\_\_\_ - \_\_\_\_\_

16.2. Санитарные: \_\_\_\_\_ - \_\_\_\_\_

16.3. Противопожарные: устройство минерализованной полосы по периметру  
уч-ка, протяженностью – 0,32 км.

16.4. Иные предложения: \_\_\_\_\_ - \_\_\_\_\_

Исполнитель(и): начальник маст.участка  
должность подпись Ф.И.О.



С.В.Борисов

" 13 " сентября 2021 г.



**Перечетная ведомость жизнеспособного подроста при обследовании  
лесного участка, предназначенного для лесовосстановления**

1. Лесничество Грязинское
2. Участковое лесничество Плехановское
3. Номер квартала 126
4. Номер выдела 1(1)

Номер пробной площади (п.п.) номера учетных площадок	Порода	Распределение подроста по высоте, шт.				Средняя высота, м	Средний возраст, лет
		Мелкий (до 0,5 м)	Средний (0,51 - 1,5 м)	Крупный (свыше 1,5 м)	Итого		
1	2	3	4	5	6	7	8
Всего по участку подроста мягколиственных пород, тыс. шт.	подрост отсутствует						
Всего по участку подроста главных (целевых) пород							
Коэффициент перевода		0,5	0,8	1,0			
С учетом коэффициента							
Итого в пересчете на крупный, подроста главных (целевых) пород, тыс. штук							

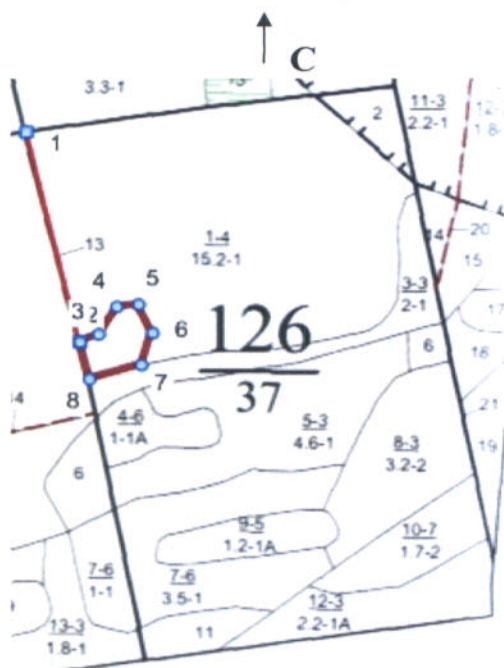
Исполнитель(и): начальник маст.участка  
должность подпись Ф.И.О.



С.В.Борисов

" 13 " сентября 2021 г.

**Чертеж лесного участка**  
намеченного, для производства лесных культур весной 2022 года  
Грязинское лесничество, Плехановское участковое лесничество, кв.126, выл. 1(1)  
(по данным инструментальной съемки границ)



Линия	Румб	Угол	Длина, м
1 - 2	ЮВ	13,0°	307,1
2 - 3	СВ	66,0°	27,2
3 - 4	СВ	31,0°	46,2
4 - 5	СВ	84,0°	28,9
5 - 6	ЮВ	24,5°	44,6
6 - 7	ЮЗ	18,5°	47,6
7 - 8	ЮЗ	73,5°	71,6
8 - 2	СЗ	13,5°	53,7

↓ Ю

Условные обозначения:  границы отведенного участка

Данные инструментальной  
съемки границ участка

Масштаб: 1:10000  
Площадь участка – 0,6 га

Исполнитель(и):

Начальник мастерского участка

(должность, Ф.И.О., подпись)

 С.В.Борисов

" 13 " сентября 2021 г.