

«Согласовано»
Директор ОКУ «Грязинское лесничество»

В.В. Балмочных
ФИО, подпись, печать
« 14 » сентября 2021 г.

«М утверждаю»
Директор ГАУ «Лепинский лесхоз»

Э.Ф. Каширских
ФИО, подпись, печать
« 14 » сентября 2021 г.

ПРОЕКТ
искусственного лесовосстановления
на весну 2022 г.

1. Характеристика местоположения участка:

Лесничество: Грязинское
Участковое лесничество: Плехановское
№ квартала 126 № выдела 1(4)
Площадь лесного участка, га: 0,5

2. Характеристика лесорастительных условий участка:

Рельеф: надлуговая терраса
Гидрологические условия: грунтовые воды около 4-6 м
(глубокое залегание грунтовых вод, периодический или длительный застой поверхностных вод)
Почва: слабо и средне-оподзоленные пески
Тип леса, тип лесорастительных условий: СТР/А2
(тип, влажность)

3. Характеристика площади лесного участка:

Поврежденность почвы участка (степень): слабая
(слабая, средняя, сильная)
Категория участка лесовосстановления: вырубка, февраль 2021 г.
(вырубка, гарь, прогалина, иная (год, месяц))
Исходный породный состав участка лесовосстановления: 10С
Категория доступности для техники: а – доступно без расчистки и корчевки пней
(а, б, в, г*)
Зараженность почвы вредителями, вид, шт./га: отсутствует

4. Характеристика вырубки:

Количество пней, тыс.шт./га: 0,958
Средняя высота пней, см: до 10
Средний диаметр пней, см: 20
Состояние очистки от порубочных остатков и валежника
(захламленность): отсутствует
(отсутствует, слабая, средняя, сильная)
Степень задернения почвы: средняя
(слабая, средняя, сильная)

5. Характеристика имеющихся подроста и молодняка лесных древесных пород:

Количество подроста по категориям крупности тыс.шт./га: -
(мелкий, средний, крупный)

* а - доступно без расчистки и корчевки пней, б- узкополосная расчистка без корчевки пней, понижение пней; в- узкополосная расчистка с корчевкой пней диаметром до 24 см, г- широкополосная расчистка с корчевкой всех пней на полосах.

Количество подроста в пересчете на крупный, тыс. шт./га: - в т.ч. по породам

Жизнеспособность подроста: -
(жизнеспособный, нежизнеспособный)

Категория густоты: -
(редкий, средний, густой)

Средняя высота подроста, м: -

Средний возраст подроста, лет: -

Встречаемость подроста, %: -

Распределение по площади: -
(равномерное, неравномерно, групповое)

Характеристика возобновления сопутствующих древесных пород, кустарника:
порода - количество, шт./га - средняя высота, м -

Характеристика возобновления нежелательных (малоценных) пород: порода
- количество, шт./га - средняя высота, м -

6. Проектируемый способ лесовосстановления: искусственное лесовосстановление

7. Обоснование проектируемого способа лесовосстановления:

(требование для лесных участков, предназначенных для проведения лесовосстановления на которых лесовосстановительные мероприятия осуществляются лицами, указанными в подпунктах «а» и «б» пункта 6 Правил лесовосстановления)

Так как, на данном участке отсутствует естественное возобновление хозяйственно-ценными породами, искусственное лесовосстановление является наиболее эффективным способом создания лесных насаждений

Обоснование главных лесных древесных пород: 10С - наиболее благоприятные условия произрастания для данной породы.

Обоснование породного состава восстанавливаемых лесов: условия местопроизрастания соответствуют лесоводственно-биологическим, экологическим и иным особенностям культивируемой породы – сосны обыкновенной

8. Сроки и технология (методы) выполнения работ по лесовосстановлению:

Метод создания: посадка лесных культур в апреле 2022 г.
(посадка, посев (месяц, год))

Способ подготовки лесного участка: -

Способ обработки почвы: нарезка технологических борозд плугом ПКЛ-70, в агрегате с трактором МТЗ-82.

расстояния между центрами рядов посадочных, посевных мест: 3,0 м,

срок подготовки почвы: октябрь 2021 г. (месяц, год).

Предпосевная подготовка семян: -
(стратификация, обработка фунгицидами, иное)

Норма высева в пересчете на семена I класса: - кг/га

Размещение семян при посеве: -
(строчками, лунками, иное)

Схема размещения посадочных, посевных мест, расстояния:

между рядами 3,0 м, в рядах 0,74 м.

Густота посадки, посева: 4,5 тыс.шт/га.

Культивируемая порода, ед.: сосна обыкновенная, 10С
(главные и сопутствующие)

Схема смешения пород: С – С С

Уходы (требование для лесных участков, предназначенных для проведения лесовосстановления на которых лесовосстановительные мероприятия осуществляются лицами, указанными в подпунктах «а» и «б» пункта 6 Правил лесовосстановления): агротехнический, лесоводственный

Количество агротехнических уходов, общее 7 и по годам 2022г. – 4-х кратный, 2023г. – 2-х кратный, 2024г. – 1-но кратный.

Технология: проведение механизированного ухода культиватором лесным в агрегате с трактором и уничтожение растительности в рядах и междурядьях на расстоянии 0,7 м от семян.

Количество лесоводственных уходов, общее 3 и по годам 2023г. – 1-но кратный, 2024г. – 1-но кратный, 2025г. – 1-но кратный.

Технология: уничтожение нежелательной древесно-кустарниковой растительности в рядах и междурядьях с использованием механического средства (кустореза).

Период лесовосстановления: октябрь 2021 г. – октябрь 2027 г.
(начало, окончание (месяц, год))

9. Требования к используемому для лесовосстановления посадочному (посевному) материалу:

Характеристика посадочного материала: стандартные сеянцы сосны обыкновенной 2-х летние, высотой не менее 10 см, диаметр не менее 3,0 мм, Оке
(вид, сеянцы, саженцы, возраст (лет), размеры стволика (высота, диаметр корневой шейки))

Характеристика посевного материала: -
(семена: селекционная категория семян, происхождение, класс качества семян)

10. Требования к молоднякам, площади которых подлежат отнесению к землям, на которых расположены леса, для признания работ по лесовосстановлению завершёнными (требование для лесных участков, предназначенных для проведения лесовосстановления на которых лесовосстановительные мероприятия осуществляются лицами, указанными в подпунктах «а» и «б» пункта 6 Правил лесовосстановления):

- состав, единиц: не менее 5 единиц сосны обыкновенной;
- возраст 6 лет;
- количество деревьев главных пород не менее, тыс.шт./га: 2,0;
- средняя высота главных пород не менее, м: 1,3;
- соотношение средних высот деревьев главных пород и сопутствующих (нежелательных): -

11. Объём работ по лесовосстановлению, га: 0,5
(площадь лесовосстановления)

12. Проектируемый объём работ по лесовосстановлению (требование для лесных участков, предназначенных для проведения лесовосстановления на которых лесовосстановительные мероприятия осуществляются лицами, указанными в подпунктах «в» и «г» пункта 6 Правил лесовосстановления)

- площадь лесовосстановления, га _____
- количество жизнеспособных растений главных лесных древесных пород, тыс. шт./га _____
- количество жизнеспособных растений главных лесных древесных пород на всей площади, тыс. шт. _____

13. Противопожарные мероприятия: устройство минерализованной полосы по периметру участка, протяжённостью – 0,344 км
(перечень мероприятий, объём работы)

14. Иные мероприятия (огораживание и др.): -
(перечень мероприятий, объём работы)

К Проекту прилагаются:

Приложение 1. Карточка обследования лесного участка;

Приложение 2. Перечётная ведомость жизнеспособного подростка при обследовании участка лесовосстановления;

Приложение 3. Чертеж (схема) участка (с указанием географических координат).

Составлено:

« 13 » сентября 2021 г. начальник маст.участка
должность

подпись

С.В. Борисов
Ф.И.О.

Согласовано:

« 14 » сентября 2021 г. инженер по л/в
должность

подпись

Т.Н. Колупанова
Ф.И.О.

Карточка обследования лесного участка при выборе способа и технологии лесовосстановления

1. Лесничество: Грязинское
2. Участковое лесничество: Илехановское
3. Номер квартала: 126
4. Номер выдела: 1(4)
5. Площадь участка, га: 0,5
6. План участка (прилагается к Карточке)
7. Категория площади лесовосстановления: вырубка, февраль 2021 г.
(вырубка, гарь, лияя (год, месяц))
8. Исходный породный состав участка лесовосстановления, 10С
9. Условия для работы техники: удовлетворительные
- 9.1. Количество пней, шт./га: всего 958, ср. диаметр 20 см
- 9.2. Захламленность, куб.м/га: отсутствует - менее 5 куб.м/га
(отсутствует - менее 5 куб.м/га, слабая - 5 - 20 куб.м/га, средняя - 20 - 50 куб.м/га, сильная > 50 куб.м/га)
- 9.3. Доступность для работы техники: доступно без расчистки и корчевки пней
10. Характеристика природно-климатических и лесорастительных условий лесного участка:
 - 10.1. Лесорастительная зона: лесостепная зона Европейской части РФ
 - 10.2. Лесной район: лесостепной район
 - 10.3. Целевое назначение лесов: защитные
 - 10.4. Рельеф: надлуговая терраса
 - 10.5. Почва: слабо и средне-оподзоленные пески
(тип, степень увлажненности)
 - 10.6. Тип леса, тип лесорастительных условий: СТР/А2
 - 10.7. Степень задернения почвы: средняя
(отсутствует - до 10%, слабая - 11 - 30%, средняя - 31 - 50%, сильная > 50%)
11. Характеристика подроста главных (целевых) пород:
 - 11.1. Средняя высота _____ м,
 - 11.2. Средний возраст _____ лет,
 - 11.3. Количество, всего _____ тыс.шт./га, в том числе по породам _____
 - 11.4. Категория густоты _____
(редкий, средний, густой)
 - 11.5. Распределение по площади _____
(равномерное, неравномерное, групповое)
 - 11.6. Жизнеспособность подроста _____
(жизнеспособный, нежизнеспособный)
12. Характеристика возобновления мяколиственных пород:
 - 12.1. Порода _____
 - 12.2. Количество _____ тыс.шт./га,
 - 12.3. Средняя высота _____ м
13. Источники обсеменения _____
(порода, источник: одиночные (шт./га), куртины, полосы, стены леса)
14. Характеристика санитарного состояния: не выявлено
(исключены вредными организмами, болезнями леса)
15. Предложения для разработки Проекта лесовосстановления:
 - 15.1. Способ лесовосстановления: искусственный (лесные культуры)
(естественный, искусственный (лесные культуры), комбинированный)
 - 15.2. Главные (целевые) породы: Сосна обыкновенная

15.3. Срок лесовосстановления: октябрь 2021 г. – октябрь 2027 г.
(начало, окончание (месяц, год))

16. Необходимость проведения предварительных и сопутствующих мероприятий:

16.1. Очистка вырубки, гари: _____ - _____

16.2. Санитарные: _____ - _____

16.3. Противопожарные: устройство минерализованной полосы по периметру уч-ка, протяженностью – 0,344 км.

16.4. Иные предложения: _____ - _____

Исполнитель(и): начальник маст. участка
должность подпись Ф.И.О.



С.В.Борисов

" 13 " сентября 2021 г.

**Перечетная ведомость жизнеспособного подроста при обследовании
лесного участка, предназначенного для лесовосстановления**

1. Лесничество Грязинское
2. Участковое лесничество Плехановское
3. Номер квартала 126
4. Номер выдела 1(4)

Номер пробной площади (п.п.) номера учетных площадок	Порода	Распределение подроста по высоте, шт.				Средняя высота, м	Средний возраст, лет
		Мелкий (до 0,5 м)	Средний (0,51 - 1,5 м)	Крупный (свыше 1,5 м)	Итого		
1	2	3	4	5	6	7	8
Всего по участку подроста мягколиственных пород, тыс. шт.	подрост отсутствует						
Всего по участку подроста главных (целевых) пород							
Коэффициент перевода		0,5	0,8	1,0			
С учетом коэффициента							
Итого в пересчете на крупный, подроста главных (целевых) пород, тыс. штук							

Исполнитель(и): начальник маст.участка
должность подпись Ф.И.О.

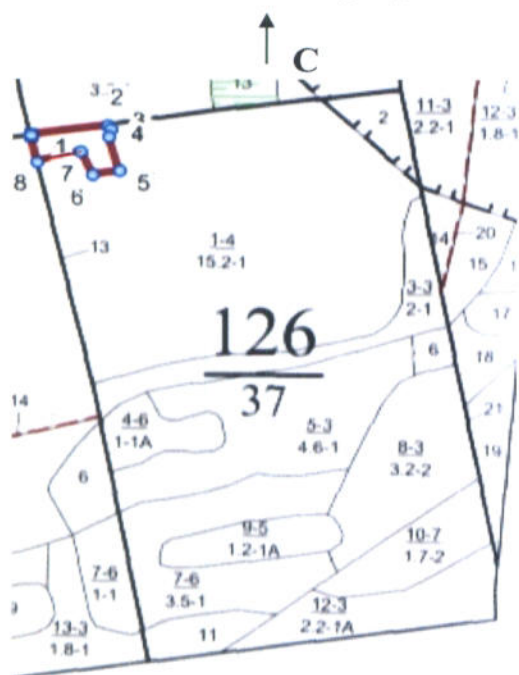


С.В.Борисов

" 13 " сентября 2021 г.

Чертеж лесного участка

намеченного, для производства лесных культур весной 2022 года
Грязинское лесничество, Плехановское участковое лесничество, кв.126, выл. 1(4)
(по данным инструментальной съемки границ)



Линия	Румб	Угол	Длина, м
1 - 2	СВ	82,5°	102,7
2 - 3	ЮВ	41,5°	6,6
3 - 4	ЮЗ	14,5°	11,0
4 - 5	ЮВ	15,5°	51,0
5 - 6	ЮЗ	80,5°	36,1
6 - 7	СЗ	25,0°	36,8
7 - 8	ЮЗ	75,0°	59,8
8 - 1	СЗ	12,0°	40,0

↓ Ю

Условные обозначения:  границы отведенного участка

Данные инструментальной
съемки границ участка

Масштаб: 1:10000
Площадь участка – 0,5 га

Исполнитель(и):

Начальник мастерского участка

(должность, Ф.И.О., подпись)


С.В.Борисов

" 13 " сентября 2021 г.