

«Согласовано»
Директор ОКУ «Грязинское лесничество» _____
(должность)
В.В. Балмочных _____
ФИО, подпись, печать
« 14 » сентября 2021 г.

«Утверждаю»
Директор ГАУ «Ленинский лесхоз» _____
(должность)
В.В. Каширских _____
ФИО, подпись, печать
« 14 » сентября 2021 г.

ПРОЕКТ
искусственного лесовосстановления
на весну 2022 г.

1. Характеристика местоположения участка:

Лесничество: Грязинское
Участковое лесничество: Плехановское
№ квартала 41 № выдела 2
Площадь лесного участка, га: 0,9

2. Характеристика лесорастительных условий участка:

Рельеф: надлуговая терраса
Гидрологические условия: грунтовые воды около 4-6 м
(глубокое залегание грунтовых вод, периодический или длительный застой поверхностных вод)
Почва: слабо и средне-оподзоленные пески
Тип леса, тип лесорастительных условий: СТР/А2
(тип, влажность)

3. Характеристика площади лесного участка:

Поврежденность почвы участка (степень): слабая
(слабая, средняя, сильная)
Категория участка лесовосстановления: вырубка, январь 2021 г.
(вырубка, гарь, прогалина, иная (год, месяц))
Исходный породный состав участка лесовосстановления: 10С
Категория доступности для техники: а – доступно без расчистки и корчевки пней
(а, б, в, г*)
Зараженность почвы вредителями, вид, шт./га: отсутствует

4. Характеристика вырубки:

Количество пней, тыс.шт./га: 0,697
Средняя высота пней, см: до 10
Средний диаметр пней, см: 28
Состояние очистки от порубочных остатков и валежника
(захламленность): отсутствует
(отсутствует, слабая, средняя, сильная)
Степень задернения почвы: средняя
(слабая, средняя, сильная)

5. Характеристика имеющихся подроста и молодняка лесных древесных пород:

Количество подроста по категориям крупности тыс.шт./га: -
(мелкий, средний, крупный)

* а - доступно без расчистки и корчевки пней, б- узкополосная расчистка без корчевки пней, понижение пней; в- узкополосная расчистка с корчевкой пней диаметром до 24 см, г- широкополосная расчистка с корчевкой всех пней на полосах.

Количество подроста в пересчете на крупный, тыс. шт./га: - в т.ч. по породам

Жизнеспособность подроста: -
(жизнеспособный, нежизнеспособный)

Категория густоты: -
(редкий, средний, густой)

Средняя высота подроста, м: -

Средний возраст подроста, лет: -

Встречаемость подроста, %: - _____

Распределение по площади: - _____
(равномерное, неравномерно, групповое)

Характеристика возобновления сопутствующих древесных пород, кустарника:
порода - количество, шт./га - средняя высота, м -

Характеристика возобновления нежелательных (малоценных) пород: порода
- количество, шт./га - средняя высота, м -

6. Проектируемый способ лесовосстановления: искусственное лесовосстановление

7. Обоснование проектируемого способа лесовосстановления:

(требование для лесных участков, предназначенных для проведения лесовосстановления на которых лесовосстановительные мероприятия осуществляются лицами, указанными в подпунктах «а» и «б» пункта 6 Правил лесовосстановления)

Так как, на данном участке отсутствует естественное возобновление хозяйственно-ценными породами, искусственное лесовосстановление является наиболее эффективным способом создания лесных насаждений

Обоснование главных лесных древесных пород: 10С - наиболее благоприятные условия произрастания для данной породы.

Обоснование породного состава восстанавливаемых лесов: условия местопроизрастания соответствуют лесоводственно-биологическим, экологическим и иным особенностям культивируемой породы - сосны обыкновенной

8. Сроки и технология (методы) выполнения работ по лесовосстановлению:

Метод создания: посадка лесных культур в апреле 2022 г.
(посадка, посев (хвоя, толь))

Способ подготовки лесного участка: - _____

Способ обработки почвы: нарезка технологических борозд плугом ПКЖ-70, в агрегате с трактором МТЗ-82.

расстояния между центрами рядов посадочных, посевных мест: 3,0 м.

срок подготовки почвы: октябрь 2021 г. (месяц, год).

Предпосевная подготовка семян: - _____
(стратификация, обработка фунгицидами, иное)

Норма высева в пересчете на семена I класса: - _____ кг/га

Размещение семян при посеве: - _____
(строчками, лунками, иное)

Схема размещения посадочных, посевных мест, расстояния:

между рядами 3,0 м. в рядах 0,74 м.

Густота посадки, посева: 4,5 тыс. шт./га.

Культивируемая порода, ед.: сосна обыкновенная, 10С
(главные и сопутствующие)

Схема смещения пород: С - С - С

УХОДЫ (требование для лесных участков, предназначенных для проведения лесовосстановления на которых лесовосстановительные мероприятия осуществляются лицами, указанными в подпунктах «а» и «б» пункта 6 Правил лесовосстановления): агротехнический, лесоводственный

Количество агротехнических уходов, общее 7 и по годам 2022г. - 4-х кратный, 2023г. - 2-х кратный, 2024г. - 1-но кратный.

Технология: проведение механизированного ухода культиватором лесным в агрегате с трактором и уничтожение растительности в рядах и междурядьях на расстоянии 0,7 м от сеянцев.

Количество лесоводственных уходов, общее 3 и по годам 2023г. - 1-но кратный, 2024г. - 1-но кратный, 2025г. - 1-но кратный

Технология: уничтожение нежелательной древесно-кустарниковой растительности в рядах и междурядьях с использованием механического средства (кустореза).

Период лесовосстановления: октябрь 2021 г. – октябрь 2027 г.
(начало, окончание (месяц, год))

9. Требования к используемому для лесовосстановления посадочному (посевному) материалу:

Характеристика посадочного материала: стандартные сеянцы сосны обыкновенной 2-х летние, высотой не менее 10 см, диаметр не менее 3,0 мм, Оке.
(вид, сеянцы, саженцы, возраст (лет), размеры стволика (высота, диаметр корневой шейки))

Характеристика посевного материала: -
(семена: селекционная категория семян, происхождение, класс качества семян)

10. Требования к молоднякам, площади которых подлежат отнесению к землям, на которых расположены леса, для признания работ по лесовосстановлению законченными (требование для лесных участков, предназначенных для проведения лесовосстановления на которых лесовосстановительные мероприятия осуществляются лицами, указанными в подпунктах «а» и «б» пункта 6 Правил лесовосстановления):

- состав, единиц: не менее 5 единиц сосны обыкновенной;
- возраст 6 лет;
- количество деревьев главных пород не менее, тыс.шт./га: 2,0;
- средняя высота главных пород не менее, м: 1,3;
- соотношение средних высот деревьев главных пород и сопутствующих (нежелательных): -

11. Объём работ по лесовосстановлению, га: 0,9
(площадь лесовосстановления)

12. Проектируемый объём работ по лесовосстановлению (требование для лесных участков, предназначенных для проведения лесовосстановления на которых лесовосстановительные мероприятия осуществляются лицами, указанными в подпунктах «в» и «г» пункта 6 Правил лесовосстановления)

- площадь лесовосстановления, га _____
- количество жизнеспособных растений главных лесных древесных пород, тыс. шт./га _____
- количество жизнеспособных растений главных лесных древесных пород на всей площади, тыс. шт. _____

13. Противопожарные мероприятия: устройство минерализованной полосы по периметру участка, протяженностью – 0,373 км
(перечень мероприятий, объём работы)

14. Иные мероприятия (огораживание и др.): -
(перечень мероприятий, объём работы)

К Проекту прилагаются:

Приложение 1. Карточка обследования лесного участка;

Приложение 2. Перечётная ведомость жизнеспособного подроста при обследовании участка лесовосстановления;

Приложение 3. Чертеж (схема) участка (с указанием географических координат).

Составлено:

« 13 » сентября 2021 г. начальник маст.участка
должность


подпись

С.В. Борисов
Ф.И.О.

Согласовано:

« 14 » сентября 2021 г. инженер по д/в
должность


подпись

Т.Н. Колупанова
Ф.И.О.

Карточка обследования лесного участка при выборе способа и технологии лесовосстановления

1. Лесничество: Грязинское
2. Участковое лесничество: Плехановское
3. Номер квартала: 41
4. Номер выдела: 2
5. Площадь участка, га: 0,9
6. План участка (прилагается к Карточке)
7. Категория площади лесовосстановления: вырубка, январь 2021 г.
(вырубка, гать, ноябрь (год, месяц))
8. Исходный породный состав участка лесовосстановления, 10С
9. Условия для работы техники: удовлетворительные
- 9.1. Количество пней, шт./га: всего 697, ср. диаметр 28 см
- 9.2. Захламленность, куб.м/га: отсутствует - менее 5 куб.м/га
(отсутствует - менее 5 куб.м/га, слабая - 5 - 20 куб.м/га, средняя - 20 - 50 куб.м/га, сильная > 50 куб.м/га)
- 9.3. Доступность для работы техники: доступно без расчистки и корчевки пней
10. Характеристика природно-климатических и лесорастительных условий лесного участка:
 - 10.1. Лесорастительная зона: лесостепная зона Европейской части РФ
 - 10.2. Лесной район: лесостепной район
 - 10.3. Целевое назначение лесов: защитные
 - 10.4. Рельеф: наддубовая терраса
 - 10.5. Почва: слабо и средне-оподзоленные пески
(тип, степень увлажнения)
 - 10.6. Тип леса, тип лесорастительных условий: СТР/А2
 - 10.7. Степень задернения почвы: средняя
(отсутствует - до 10%, слабая - 11 - 30%, средняя - 31 - 50%, сильная > 50%)
11. Характеристика подроста главных (целевых) пород:
 - 11.1. Средняя высота _____ м,
 - 11.2. Средний возраст _____ лет,
 - 11.3. Количество, всего _____ тыс.шт./га, в том числе по породам _____
 - 11.4. Категория густоты _____
(редкий, средний, густой)
 - 11.5. Распределение по площади _____
(равномерное, неравномерное, групповое)
 - 11.6. Жизнеспособность подроста _____
(живые, погибший, нежизнеспособный)
12. Характеристика возобновления мягколиственных пород:
 - 12.1. Породы _____,
 - 12.2. Количество _____ тыс.шт./га,
 - 12.3. Средняя высота _____ м
13. Источники обсеменения _____
(плоды, растения, животные (шт./га), курганы, подсып, стволы леса)
14. Характеристика санитарного состояния: не выявлено
(наличие, вредными организмами, болезни леса)
15. Предложения для разработки Проекта лесовосстановления:
 - 15.1. Способ лесовосстановления: искусственный (лесные культуры)
(естественный, искусственный (лесные культуры), комбинированный)
 - 15.2. Главные (целевые) породы: Сосна обыкновенная

15.3. Срок лесовосстановления: октябрь 2021 г. – октябрь 2027 г.
(начало, окончание (месяц, год))

16. Необходимость проведения предварительных и сопутствующих мероприятий:

16.1. Очистка вырубки, гари: _____ - _____

16.2. Санитарные: _____ - _____

16.3. Противопожарные: устройство минерализованной полосы по периметру уч-ка, протяженностью – 0,373 км.

16.4. Иные предложения: _____ - _____

Исполнитель(и): начальник маст. участка
должность подпись Ф.И.О.



С.В.Борисов

" 13 " сентября 2021 г.

Приложение 2
к проекту лесовосстановления

**Перечетная ведомость жизнеспособного подроста при обследовании
лесного участка, предназначенного для лесовосстановления**

1. Лесничество Грязинское
2. Участковое лесничество Плехановское
3. Номер квартала 41
4. Номер выдела 2

Номер пробной площади (п.п.) номера учетных площадок	Порода	Распределение подроста по высоте, шт.				Средняя высота, м	Средний возраст, лет
		Мелкий (до 0,5 м)	Средний (0,51 - 1,5 м)	Крупный (свыше 1,5 м)	Итого		
1	2	3	4	5	6	7	8
Всего по участку подроста мягколиственных пород, тыс. шт.	подрост отсутствует						
Всего по участку подроста главных (целевых) пород							
Коэффициент перевода		0,5	0,8	1,0			
С учетом коэффициента							
Итого в пересчете на крупный, подроста главных (целевых) пород, тыс. штук							

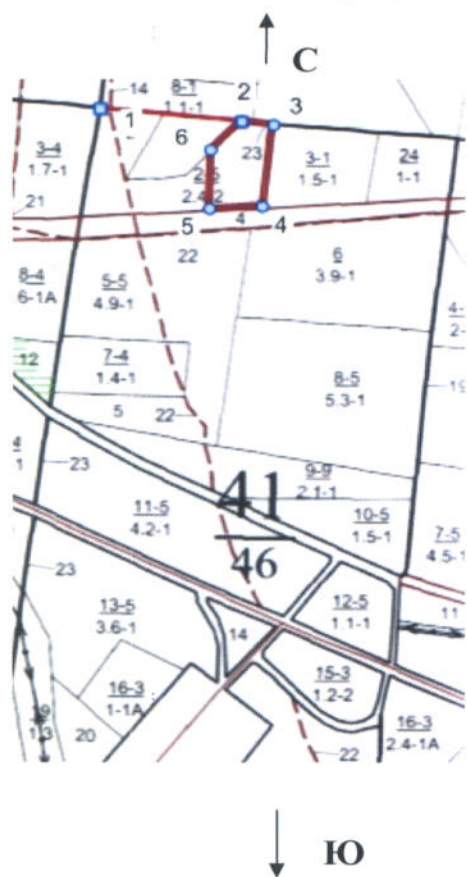
Исполнитель(и): начальник маст.участка
должность подпись Ф.И.О.



С.В.Борисов

" 13 " сентября 2021 г.

Чертеж лесного участка
намеченного, для производства лесных культур весной 2022 года
Грязинское лесничество, Плехановское участковое лесничество, кв.41, выд. 2
(по данным инструментальной съемки границ)



Линия	Румб	Угол	Длина, м
1 - 2	ЮВ	84,5°	188,6
2 - 3	ЮВ	83,0°	42,4
3 - 4	ЮЗ	7,5°	117,6
4 - 5	ЮЗ	87,5°	70,5
5 - 6	СВ	1,0°	83,7
6 - 2	СВ	45,5°	58,7

Условные обозначения:  границы отведенного участка

Данные инструментальной
съемки границ участка

Масштаб: 1:10000
Площадь участка – 0,9 га

Исполнитель(и):

Начальник мастерского участка

(должность, Ф.И.О., подпись)

 С.В.Борисов

" 13 " сентября 2021 г.