

«Согласовано»
Директор ОКУ «Задонское Лесничество»
(должность)

Рубцов А.А.

ФИО, подпись, печать

« 10 » сентября 2021 г.

«Утверждаю»
Директор ГАУ «Хлевенский лесхоз»
(должность)

Пожидаев А.М.

ФИО, подпись, печать

« 09 » сентября 2021 г.

ПРОЕКТ
искусственного лесовосстановления
на весну, осень 2022 г.

1. Характеристика местоположения участка:

Лесничество Задонское

Участковое лесничество Хлевенское

№ квартала 117 № выдела 15

Площадь лесного участка, га 0,4

2. Характеристика лесорастительных условий участка:

Рельеф ровный

Гидрологические условия грунтовые воды 6-10 м.

глубокое залегание грунтовых вод, периодический или длительный застой
поверхностных вод

Почва темно-серые супесчаные

Тип леса, тип лесорастительных условий СДСН С2

тип, влажность

3. Характеристика площади лесного участка:

Поврежденность почвы участка (степень) слабая
слабая, средняя, сильная

Категория участка лесовосстановления вырубка август 2021г.
вырубка, гарь, прогалина, иная (год, месяц)

Исходный породный состав участка лесовосстановления 7СЗБ

Категория доступности для техники а
а, б, в, г*

Зараженность почвы вредителями, вид, шт./га -

4. Характеристика вырубки:

Количество пней, тыс.шт./га 0,9

Средняя высота пней, см 10

Средний диаметр пней, см 22

Состояние очистки от порубочных остатков и валежника
(захламенность) отсутствует

отсутствует, слабая, средняя, сильная

Степень задернения почвы средняя

слабая, средняя, сильная

5. Характеристика имеющихся подроста и молодняка лесных древесных пород:

Количество подроста по категориям крупности тыс.шт./га -

мелкий, средний, крупный

* а - доступно без расчистки и корчевки пней, б- узкополосная расчистка без корчевки пней, понижение пней; в- узкополосная расчистка с корчевкой пней диаметром до 24 см, г- широкополосная расчистка с корчевкой всех пней на полосах.

Количество подроста в пересчете на крупный, тыс. шт./га _____ - _____ в т.ч. по породам _____ - _____

Жизнеспособность подроста _____ - _____
жизнеспособный, нежизнеспособный

Категория густоты _____ - _____
редкий, средний, густой

Средняя высота подроста, м _____ - _____

Средний возраст подроста, лет _____ - _____

Встречаемость подроста, % _____ - _____

Распределение по площади _____ - _____
равномерное, неравномерно, групповое

Характеристика возобновления сопутствующих древесных пород, кустарника: порода _____ - _____ количество, шт./га _____ - _____ средняя высота, м _____ - _____

Характеристика возобновления нежелательных (малоценных) пород: порода _____ - _____ количество, шт./га _____ - _____ средняя высота, м _____ - _____

6. Проектируемый способ лесовосстановления: искусственное лесовосстановление

7. Обоснование проектируемого способа лесовосстановления

(требование для лесных участков, предназначенных для проведения лесовосстановления на которых лесовосстановительные мероприятия осуществляются лицами, указанными в подпунктах «а» и «б» пункта 6 Правил лесовосстановления)

Так как на данном участке отсутствует естественное возобновление хозяйственно-ценными породами искусственное лесовосстановление является наиболее эффективным способом создания лесных насаждений.

Обоснование главных лесных древесных пород: 10Б-наиболее благоприятные условия произрастания для данной породы

Обоснование породного состава восстанавливаемых лесов условия местопроизрастания соответствуют лесоводственно-биологическим, экологическим и иным особенностям культивируемой породы –березы повислой.

8. Сроки и технология (методы) выполнения работ по лесовосстановлению

Метод создания: посадка лесных культур в апреле 2022г.
посадка/ посев (месяц, год)

Способ подготовки лесного участка: _____ - _____

Способ обработки почвы: нарезка технологических борозд плугом ПКЛ-70 в агрегате с трактором МТЗ-82

расстояния между центрами рядов посадочных, посевных мест 3,0 м,
срок подготовки почвы октябрь 2021г. _____ месяц, год

Предпосевная подготовка семян _____ - _____
снегование, стратификация, обработка фунгицидами, иное

Норма высева в пересчете на семена 1 класса _____ - _____ кг/га

Размещение семян при посеве _____ - _____
строчками, лунками, иное

Схема размещения посадочных, посевных мест, расстояния:

между рядами 3,0 м, в рядах 0,74 м

Густота посадки, посева 4,5 тыс. шт./га
Культивируемая порода, ед. береза повислая 10Б
главные и сопутствующие

Схема смешения пород Б-Б-Б-Б-Б-Б-Б-Б-Б-Б

УХОДЫ (требование для лесных участков, предназначенных для проведения лесовосстановления на которых лесовосстановительные мероприятия осуществляются лицами, указанными в подпунктах «а» и «б» пункта 6 Правил лесовосстановления): агротехнический, лесоводственный

Количество агротехнических уходов, общее 7 и по годам :2022г.-4-кратный, 2023г.-2-х кратный, 2024г.-1-о кратный.

Технология :проведение механизированного ухода культиватором лесным в агрегате с трактором и уничтожение растительности в рядах и междурядьях на расстоянии 0,7 м от семян.

Количество лесоводственных уходов, общее 3 и по годам : 2023г.-1-о кратный, 2024г.-1-о кратный, 2025г.-1-о кратный.
(годы, количество)

Технология :Проведение лесоводственного ухода кусторезом «Хузкварна»: уничтожение растительности в рядах и междурядьях.

Период лесовосстановления октябрь 2021г.-октябрь 2026г.

начало, окончание (месяц, год)

9. Требования к используемому для лесовосстановления посадочному (посевному) материалу:

Характеристика посадочного материала стандартные семена березы повислой 2-х летние, высотой более 20 см, диаметр не менее 2 мм, ОКС.
вид, семена, саженцы, возраст (лет), размеры стволика (высота, диаметр корневой шейки)

Характеристика посевного материала -
семена: селекционная категория семян, происхождение, класс качества семян

10. Требования к молоднякам, площади которых подлежат отнесению к землям, на которых расположены леса, для признания работ по лесовосстановлению завершенными (требование для лесных участков, предназначенных для проведения лесовосстановления на которых лесовосстановительные мероприятия осуществляются лицами, указанными в подпунктах «а» и «б» пункта 6 Правил лесовосстановления):

- состав, единиц не менее 5 единиц березы
- возраст 5 лет
- количество деревьев главных пород не менее, тыс.шт./га 2,0
- средняя высота главных пород не менее, м не менее 1,3
- соотношение средних высот деревьев главных пород и сопутствующих (нежелательных) -

11. Объем работ по лесовосстановлению, га 0,4

площадь лесовосстановления

12. Проектируемый объем работ по лесовосстановлению (требование для лесных участков, предназначенных для проведения лесовосстановления на которых лесовосстановительные мероприятия осуществляются лицами, указанными в подпунктах «в» и «г» пункта 6 Правил лесовосстановления)

- площадь лесовосстановления, га -
- количество жизнеспособных растений главных лесных древесных пород, тыс. шт./га -
- количество жизнеспособных растений главных лесных древесных пород на всей площади, тыс. шт. -

13. Противопожарные мероприятия устройство минерализованной полосы

по периметру участка, протяженностью 0,3 км.

перечень мероприятий, объем работы

14. Иные мероприятия (огораживание и др.) _____

перечень мероприятий, объем работы

К Проекту прилагаются:

Приложение 1. Карточка обследования лесного участка

Приложение 2. Перечётная ведомость жизнеспособного подроста при обследовании участка лесовосстановления

Приложение 3. Чертеж (схема) участка (с указанием географических координат)

Составлено:

Зам.директора ГАУ

«Хлевенский лесхоз»

должность



подпись

Пожидаев А.М. «09» сентября 2021 г.

Ф.И.О

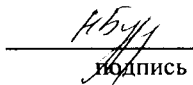
дата

Согласовано:

Лесничий

Хлевенского уч.лесничества

должность



подпись

Бурдастая Н.В. «09» сентября 2021 г.

Ф.И.О

дата

**Карточка обследования лесного участка при выборе способа и
технологии лесовосстановления**

1. Лесничество Задонское
2. Участковое лесничество Хлевенское
3. Номер квартала 117
4. Номер выдела 15
5. Площадь участка, га 0,4
6. План участка (прилагается к Карточке)
7. Категория площади: лесовосстановления вырубка август 2021г.
вырубка, гарь, иная (год, месяц)
8. Исходный породный состав участка лесовосстановления, 7СЗБ

9. Условия для работы техники: хорошие
 - 9.1. Количество пней, шт./га: всего 900, ср. диаметр 22
 - 9.2. Захламленность, куб.м/га отсутствует
отсутствует - менее 5 куб.м/га, слабая - 5 - 20 куб.м/га, средняя - 20 - 50 куб.м/га, сильная > 50 куб.м/га
 - 9.3. Доступность для работы техники доступно
10. Характеристика природно-климатических и лесорастительных условий лесного участка:
 - 10.1. Лесорастительная зона лесостепная зона Европейской части РФ
 - 10.2. Лесной район лесостепной район
 - 10.3. Целевое назначение лесов защитные
 - 10.4. Рельеф ровный
 - 10.5. Почва темно-серые супесчаные
тип, степень увлажнения
 - 10.6. Тип леса, тип лесорастительных условий СДСН, С2
 - 10.7. Степень задернения почвы средняя
отсутствует - до 10%, слабая - 11 - 30%, средняя - 31 - 50%, сильная > 50%
11. Характеристика подроста главных (целевых) пород:
 - 11.1. Средняя высота - м,
 - 11.2. Средний возраст - лет,
 - 11.3. Количество, всего - тыс.шт./га, в том числе по породам

 - 11.4. Категория густоты -
редкий, средний, густой
 - 11.5. Распределение по площади -
равномерное, неравномерное, групповое
 - 11.6. Жизнеспособность подроста -
жизнеспособный, нежизнеспособный

12. Характеристика возобновления мягколиственных пород:

12.1. Порода _____, 12.2. Количество _____ тыс.шт./га,

12.3. Средняя высота _____ м

13. Источники обсеменения _____

_____ порода, источник: одиночные (шт./га), куртины, полосы, стены леса

14. Характеристика санитарного состояния _____

заселенность вредными организмами, болезни леса

15. Предложения для разработки Проекта лесовосстановления:

15.1. Способ лесовосстановления _____ искусственный(лесные культуры)

естественный, искусственный (лесные культуры), комбинированный

15.2. Главные (целевые) породы _____ береза повислая

15.3. Срок лесовосстановления _____ октябрь 2021г.-октябрь 2026г.

начало, окончание (месяц, год)

16. Необходимость проведения предварительных и сопутствующих мероприятий:

16.1. Очистка вырубки, гари _____

16.2. Санитарные _____

16.3. Противопожарные :

_____ устройство минерализованной полосы по периметру, протяженностью - 0,3км.

16.4. Иные предложения _____


Исполнитель(и): зам.директора ГАУ «Хлевенский лесхоз» _____ Пожидаев А.М.
должность подпись Ф.И.О.

"09" сентября 2021 г.

**Перечетная ведомость жизнеспособного подроста при обследовании
лесного участка, предназначенного для искусственного
лесовосстановления**

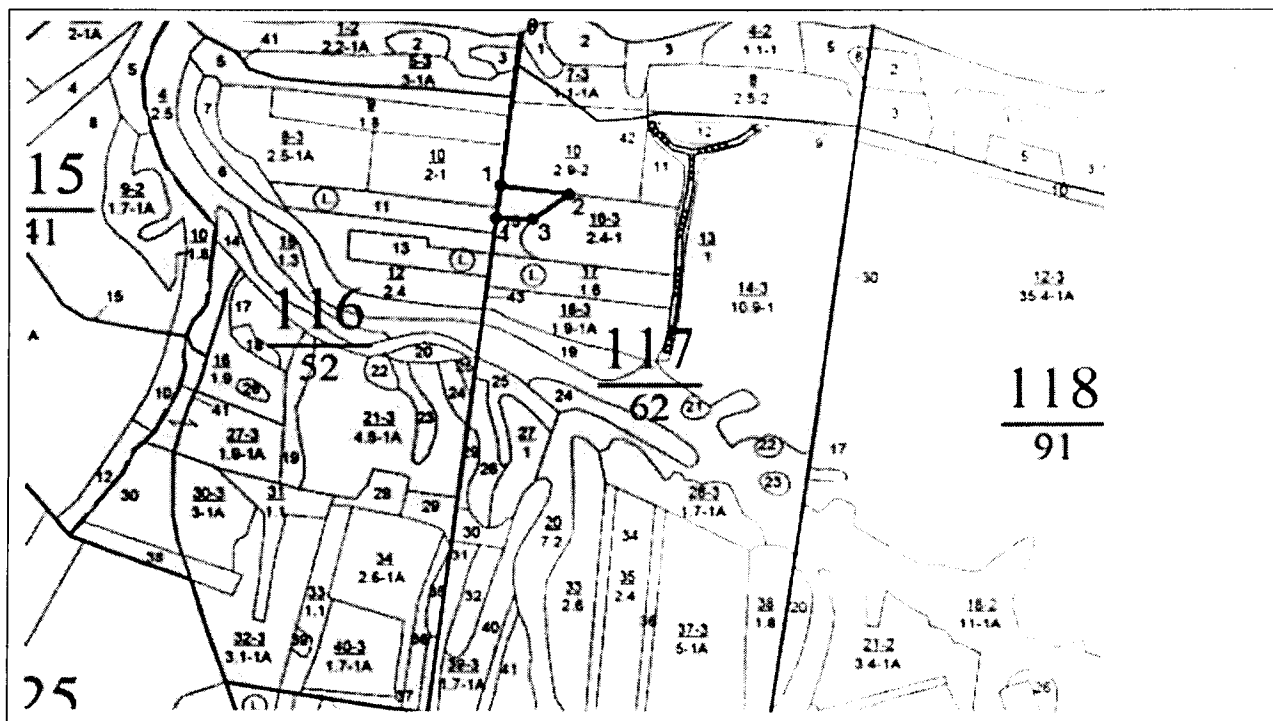
1. Лесничество Задонское
 2. Участковое лесничество Хлевенское
 3. Номер квартала 117
 4. Номер выдела 15

Номер пробной площади (п.п.) номера учетных площадок	Порода	Распределение подроста по высоте, шт.				Средняя высота, м	Средний возраст, лет
		Мелкий (до 0,5 м)	Средний (0,51 - 1,5 м)	Крупный (свыше 1,5 м)	Итого		
1	2	3	4	5	6	7	8
Всего по участку подроста мягколиственных пород, тыс. шт.	-	-	-	-	-	-	-
Всего по участку подроста главных (целевых) пород	-	-	-	-	-	-	-
Коэффициент перевода	-	0,5	0,8	1,0	-	-	-
С учетом коэффициента	-	-	-	-	-	-	-
Итого в пересчете на крупный, подроста главных (целевых) пород, тыс. штук	-	-	-	-	-	-	-

Исполнитель(и): зам.директора ГАУ «Хлевенский лесхоз»  Пожидаев А.М.
 должность подпись Ф.И.О.

" 08 " сентября 2021 г.

Чертеж лесного участка
(по данным инструментальной съемки границ)




Данные инструментальной
съемки границ участка

Масштаб: 1:10000
Площадь участка – 0,4 га

Номера точек	Румбы		Длины линий
	Направления	Углы	
0-1	ЮЗ	7	250
1-2	ЮВ	82	105
2-3	ЮЗ	54	68
3-4	СЗ	88	56
4-1	СВ	7	53

Исполнитель(и):

Зам.директора ГАУ «Хлевенский лесхоз»
(должность)


(подпись) Пожидаев А.М.
(Ф. И. О.)

"09" сентября 2021г.