

«Согласовано»
Директор ОКУ «Задонское Лесничество»

Рубцов А.А.

« 10 » сентября 2021 г.

«Утверждаю»
Директор ГАУ «Хлебенский лесхоз»

Пожидаев А.М.

« 10 » сентября 2021 г.

ПРОЕКТ
искусственного лесовосстановления
на весну, осень 2022 г.

1. Характеристика местоположения участка:

Лесничество Задонское

Участковое лесничество Хлебенское

№ квартала 30 № выдела 8

Площадь лесного участка, га 7,0

2. Характеристика лесорастительных условий участка:

Рельеф ровный

Гидрологические условия грунтовые воды 6-10 м.

глубокое залегание грунтовых вод, периодический или длительный застой
поверхностных вод

Почва темно-серые супесчаные

Тип леса, тип лесорастительных условий СДСН С2

тип, влажность

3. Характеристика площади лесного участка:

Поврежденность почвы участка (степень) слабая

слабая, средняя, сильная

Категория участка лесовосстановления вырубка сентябрь 2021 г.

вырубка, гарь, прогалина, иная (год, месяц)

Исходный породный состав участка лесовосстановления бС4Б

Категория доступности для техники а

а, б, в, г*

Зараженность почвы вредителями, вид, шт./га -

4. Характеристика вырубки:

Количество пней, тыс.шт./га 0,4

Средняя высота пней, см 10

Средний диаметр пней, см 24

Состояние очистки от порубочных остатков и валежника
(захламленность) отсутствует

отсутствует, слабая, средняя, сильная

Степень задернения почвы средняя

слабая, средняя, сильная

5. Характеристика имеющихся подроста и молодняка лесных древесных пород:

Количество подроста по категориям крупности тыс.шт./га -

мелкий, средний, крупный

* а - доступно без расчистки и корчевки пней, б- узкополосная расчистка без корчевки пней, понижение пней; в- узкополосная расчистка с корчевкой пней диаметром до 24 см, г- широкополосная расчистка с корчевкой всех пней на полосах.

Количество подроста в пересчете на крупный, тыс. шт./га _____ - _____ в т.ч. по породам _____ - _____
Жизнеспособность подроста _____ - _____
жизнеспособный, нежизнеспособный
Категория густоты _____ - _____
редкий, средний, густой
Средняя высота подроста, м _____ - _____
Средний возраст подроста, лет _____ - _____
Встречаемость подроста, % _____ - _____
Распределение по площади _____ - _____
равномерное, неравномерно, групповое

Характеристика возобновления сопутствующих древесных пород, кустарника: порода _____ - _____ количество, шт./га _____ - _____ средняя высота, м _____ - _____
Характеристика возобновления нежелательных (малоценных) пород: порода _____ - _____ количество, шт./га _____ - _____ средняя высота, м _____ - _____

6. Проектируемый способ лесовосстановления: искусственное лесовосстановление

7. Обоснование проектируемого способа лесовосстановления

(требование для лесных участков, предназначенных для проведения лесовосстановления на которых лесовосстановительные мероприятия осуществляются лицами, указанными в подпунктах «а» и «б» пункта 6 Правил лесовосстановления)

Так как на данном участке отсутствует естественное возобновление хозяйственно-ценными породами, искусственное лесовосстановление является наиболее эффективным способом создания лесных насаждений.
Обоснование главных лесных древесных пород: 10Б-наиболее благоприятные условия произрастания для данной породы

Обоснование породного состава восстанавливаемых лесов условия местопроизрастания соответствуют лесоводственно-биологическим, экологическим и иным особенностям культивируемой породы –березы повислой.

8. Сроки и технология (методы) выполнения работ по лесовосстановлению

Метод создания: посадка лесных культур в апреле 2022г.
посадка/ посев (месяц, год)

Способ подготовки лесного участка: _____ - _____

Способ обработки почвы: нарезка технологических борозд плугом ПКЛ-70 в агрегате с трактором МТЗ-82

расстояния между центрами рядов посадочных, посевных мест 3,0 м,
срок подготовки почвы октябрь 2021г. _____ месяца, год

Предпосевная подготовка семян _____ - _____

снегование, стратификация, обработка фунгицидами, иное

Норма высева в пересчете на семена 1 класса _____ - _____ кг/га

Размещение семян при посеве _____ - _____

строчками, лунками, иное

Схема размещения посадочных, посевных мест, расстояния:

между рядами 3,0 м, в рядах 0,74 м

13. Противопожарные мероприятия устройство минерализованной полосы по периметру участка, протяженностью 2,0 км.

перечень мероприятий, объем работы

14. Иные мероприятия (огораживание и др.) _____ -

перечень мероприятий, объем работы

К Проекту прилагаются:

Приложение 1. Карточка обследования лесного участка

Приложение 2. Перечётная ведомость жизнеспособного подроста при обследовании участка лесовосстановления

Приложение 3. Чертеж (схема) участка (с указанием географических координат)

Составлено:

Зам.директора ГАУ

«Хлевенский лесхоз»

должность



подпись

Пожидаев А.М. «09» сентября 2021 г.

Ф.И.О

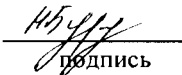
дата

Согласовано:

Лесничий

Хлевенского уч.лесничества

должность



подпись

Бурдастая Н.В. «09» сентября 2021 г.

Ф.И.О

дата

**Карточка обследования лесного участка при выборе способа и
технологии лесовосстановления**

1. Лесничество Задонское
 2. Участковое лесничество Хлевенское
 3. Номер квартала 30
 4. Номер выдела 8
 5. Площадь участка, га 7,0
 6. План участка (прилагается к Карточке)
 7. Категория площади: лесовосстановления вырубка сентябрь 2021г.
вырубка, гарь, иная (год, месяц)
 8. Исходный породный состав участка лесовосстановления, 6С4Б
-
9. Условия для работы техники: хорошие
 - 9.1. Количество пней, шт./га: всего 400, ср. диаметр 24
 - 9.2. Захламленность, куб.м/га отсутствует
отсутствует - менее 5 куб.м/га, слабая - 5 - 20 куб.м/га, средняя - 20 – 50 куб.м/га, сильная > 50 куб.м/га
 - 9.3. Доступность для работы техники
доступно
 10. Характеристика природно-климатических и лесорастительных условий лесного участка:
 - 10.1. Лесорастительная зона лесостепная зона Европейской части РФ
 - 10.2. Лесной район лесостепной район
 - 10.3. Целевое назначение лесов защитные
 - 10.4. Рельеф ровный
 - 10.5. Почва темно-серые супесчаные
тип, степень увлажнения
 - 10.6. Тип леса, тип лесорастительных условий СДСН, С2
 - 10.7. Степень задернения почвы средняя
отсутствует - до 10%, слабая - 11 - 30%, средняя - 31 - 50%, сильная > 50%
 11. Характеристика подроста главных (целевых) пород:
 - 11.1. Средняя высота - м,
 - 11.2. Средний возраст - лет,
 - 11.3. Количество, всего - тыс.шт./га, в том числе по породам
 - 11.4. Категория густоты -
редкий, средний, густой
 - 11.5. Распределение по площади -
равномерное, неравномерное, групповое
 - 11.6. Жизнеспособность подроста -
жизнеспособный, нежизнеспособный

12. Характеристика возобновления мягколиственных пород:

12.1. Порода _____, 12.2. Количество _____ тыс.шт./га,

12.3. Средняя высота _____ м

13. Источники обсеменения _____

_____ порода, источник: одиночные (шт./га), куртины, полосы, стены леса

14. Характеристика санитарного состояния _____

заселенность вредными организмами, болезни леса

15. Предложения для разработки Проекта лесовосстановления:

15.1. Способ лесовосстановления _____ искусственный(лесные культуры)

естественный, искусственный (лесные культуры), комбинированный

15.2. Главные (целевые) породы _____ береза повислая

15.3. Срок лесовосстановления _____ октябрь 2021г.-октябрь 2026г.

начало, окончание (месяц, год)

16. Необходимость проведения предварительных и сопутствующих мероприятий:

16.1. Очистка вырубки, гари _____

16.2. Санитарные _____

16.3. Противопожарные :

_____ устройство минерализованной полосы по периметру, протяженностью - 2,0км.

16.4. Иные предложения _____

Исполнитель(и): зам.директора

ГАУ «Хлевенский лесхоз»  Позидаев А.М.

должность

подпись

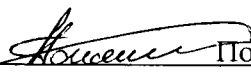
Ф.И.О.

"09" сентября 2021 г.

**Перечетная ведомость жизнеспособного подроста при обследовании
лесного участка, предназначенного для искусственного
лесовосстановления**

1. Лесничество Задонское
 2. Участковое лесничество Хлевенское
 3. Номер квартала 30
 4. Номер выдела 8

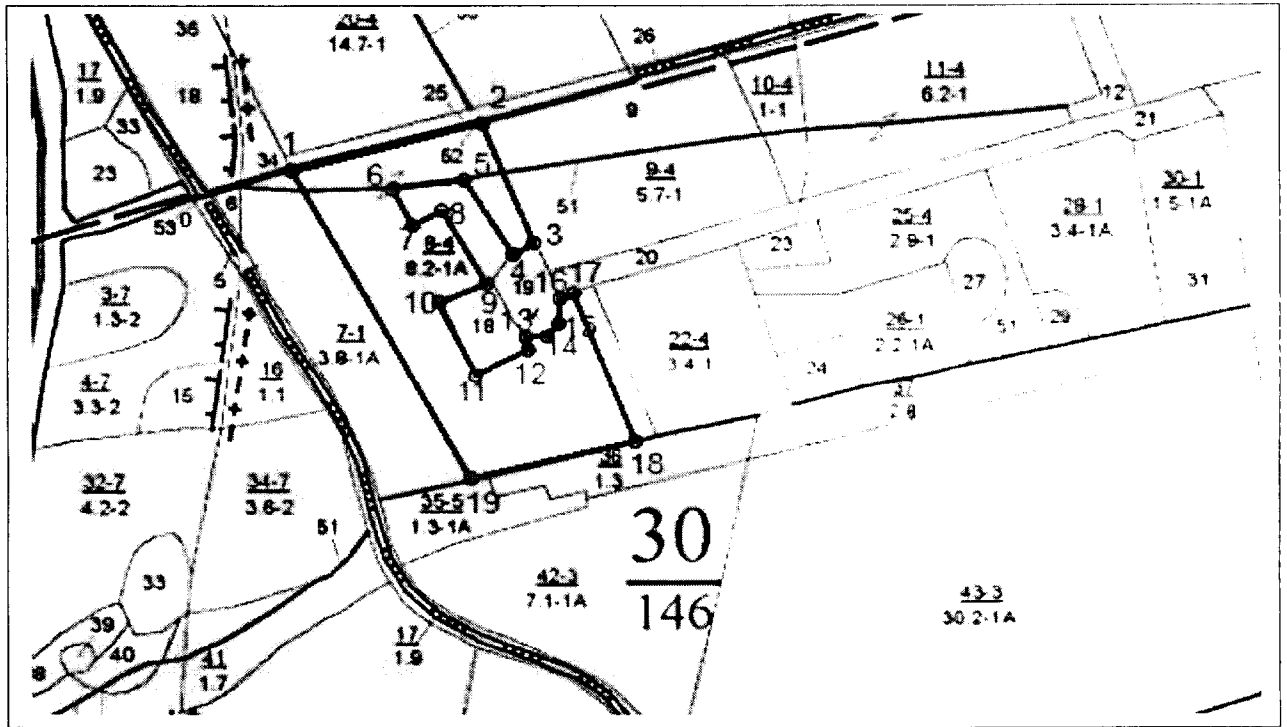
Номер пробной площади (п.п.) номера учетных площадок	Порода	Распределение подроста по высоте, шт.				Средняя высота, м	Средний возраст, лет
		Мелкий (до 0,5 м)	Средний (0,51 - 1,5 м)	Крупный (свыше 1,5 м)	Итого		
1	2	3	4	5	6	7	8
Всего по участку подроста мягколиственных пород, тыс. шт.	-	-	-	-	-	-	-
Всего по участку подроста главных (целевых) пород	-	-	-	-	-	-	-
Коэффициент перевода	-	0,5	0,8	1,0	-	-	-
С учетом коэффициента	-	-	-	-	-	-	-
Итого в пересчете на крупный, подроста главных (целевых) пород, тыс. штук	-	-	-	-	-	-	-

Исполнитель(и): зам. директора ГАУ «Хлевенский лесхоз»  Пожидаев А.М.
должность подпись Ф.И.О.

" 09 " сентября 2021 г.

Приложение 3
к проекту лесовосстановления

Чертеж лесного участка
(по данным инструментальной съемки границ)



Данные инструментальной
съемки границ участка

Масштаб: 1:10000
Площадь участка – 7,0 га

Номера точек	Румбы		Длины линий
	Направления	Углы	
0-1	СВ	72	100
1-2	СВ	75	230
2-3	ЮЗ	22	160
3-4	ЮЗ	60	28
4-5	СЗ	31	108
5-6	ЮЗ	82	83
6-7	ЮВ	26	50
7-8	СВ	61	40
8-9	ЮВ	29	105
9-10	ЮЗ	66	60
10-11	ЮВ	25	100
11-12	СВ	63	69
12-13	СЗ	9	17
13-14	СВ	87	25
14-15	СВ	41	20
15-16	СВ	2	31

16-17	СВ	69	17
17-18	ЮВ	21	195
18-19	ЮЗ	76	196
19-1	СЗ	28	433

Исполнитель(и):

Зам.директора ГАУ «Хлевенский лесхоз»
(должность)



(подпись)

Позидаев А.М.
(Ф. И. О.)

"09" сентября, 2021г.