

«Согласовано»
Директор ОКУ «Грязинское лесничество»

В.В. Балмочных

« 14 » сентября 2021 г.



«Утверждаю»
Директор ГАУ «Ленинский лесхоз»

Э.В. Каширских

« 4 » сентября 2021 г.



ПРОЕКТ

искусственного лесовосстановления на весну, осень 2022 г.

1. Характеристика местоположения участка:

Лесничество: Грязинское

Участковое лесничество: Яманское

№ квартала: 28 № выдела: 7

Площадь лесного участка, га: 0,6

2. Характеристика лесорастительных условий участка:

Рельеф: пологие, волнистые склоны и ровные местоположения

Гидрологические условия: грунтовые воды 6 - 10 м
(глубокое залегание грунтовых вод, периодический или длительный застой поверхностных вод)

Почва: тёмно – серые супесчаные

Тип леса, тип лесорастительных условий: СДСН / С₂
(тип, влажность)

3. Характеристика площади лесного участка:

Поврежденность почвы участка (степень): слабая
(слабая, средняя, сильная)

Категория участка лесовосстановления: вырубка, март 2021 г
(вырубка, гарь, прогалина, иная (год, месяц))

Исходный породный состав участка лесовосстановления: 10Б

Категория доступности для техники: а – доступно без расчистки и корчевки пней
(а, б, в, г*)

Зараженность почвы вредителями, вид, шт./га: отсутствует

4. Характеристика вырубки:

Количество пней, тыс.шт./га: 0,302

Средняя высота пней, см: до 10 см

Средний диаметр пней, см: 20

Состояние очистки от порубочных остатков и валежника

(захламленность): отсутствует
(отсутствует, слабая, средняя, сильная)

Степень задернения почвы: средняя
(слабая, средняя, сильная)

5. Характеристика имеющихся подроста и молодняка лесных древесных пород:

Количество подроста по категориям крупности тыс.шт./га: -
(мелкий, средний, крупный)

* а - доступно без расчистки и корчевки пней, б- узкополосная расчистка без корчевки пней, понижение пней; в- узкополосная расчистка с корчевкой пней диаметром до 24 см, г- широкополосная расчистка с корчевкой всех пней на полосах.

Количество подроста в пересчете на крупный, тыс. шт./га: - в т.ч. по породам _____

Жизнеспособность подроста: -
(жизнеспособный, нежизнеспособный)

Категория густоты: -
(редкий, средний, густой)

Средняя высота подроста, м: -

Средний возраст подростка, лет: - _____.

Встречаемость подростка, %: - _____.

Распределение по площади: - _____
(равномерное, неравномерное, групповое)

Характеристика возобновления сопутствующих древесных пород, кустарника:
порода _____ количество, шт./га _____ средняя высота, м _____

Характеристика возобновления нежелательных (малоценных) пород: порода
_____ количество, шт./га _____ средняя высота, м _____

6. Проектируемый способ лесовосстановления: искусственное
лесовосстановление

7. Обоснование проектируемого способа лесовосстановления:

(требование для лесных участков, предназначенных для проведения лесовосстановления на которых лесовосстановительные мероприятия осуществляются лицами, указанными в подпунктах «а» и «б» пункта 6 Правил лесовосстановления)

Так как, на данном участке отсутствует естественное возобновление
хозяйственно-ценными породами, искусственное лесовосстановление является
наиболее эффективным способом создания лесных насаждений

Обоснование главных лесных древесных пород: 10С - наиболее благоприятные
условия произрастания для данной породы

Обоснование породного состава восстанавливаемых лесов: условия
местопроизрастания соответствуют лесоводственно-биологическим,
экологическим и иным особенностям культивируемой породы – сосны
обыкновенной

8. Сроки и технология (методы) выполнения работ по лесовосстановлению:

Метод создания: посадка лесных культур в апреле 2022 г.
(посадка, посев (семена, топи))

Способ подготовки лесного участка: - _____

Способ обработки почвы нарезка технологических борозд плугом ПКЛ-70, в
агрегате с трактором МТЗ-82.

расстояния между центрами рядов посадочных, посевных мест: 3,0 м,

срок подготовки почвы: октябрь 2021 г. (месяц, год).

Предпосевная подготовка семян: - _____
(деловая пел. с ратификацией, обработка фунгицидами, иное)

Норма высева в пересчете на семена I класса: _____ кг/га

Размещение семян при посеве: - _____
(строчками, лунками, иное)

Схема размещения посадочных, посевных мест, расстояния:

между рядами 3,0 м, в рядах 0,74 м.

Густота посадки, посева: 4,5 тыс.шт/га.

Культивируемая порода, ед.: сосна обыкновенная, 10С
(п. ливые и сопутствующие)

Схема смешения пород: С - С - С

УХОДЫ (требование для лесных участков, предназначенных для проведения лесовосстановления на которых лесовосстановительные мероприятия осуществляются лицами, указанными в подпунктах «а» и «б» пункта 6 Правил лесовосстановления): агротехнический, лесоводственный

Количество агротехнических уходов, общее 7 и по годам 2022г. – 4-х
кратный, 2023г. – 2-х кратный, 2024г. – 1-но кратный.

Технология: проведение механизированного ухода культиватором лесным в
агрегате с трактором и уничтожение растительности в рядах и междурядьях
на расстоянии 0,7 м от сеянцев.

Карточка обследования лесного участка при выборе способа и технологии лесовосстановления

1. Лесничество Грязинское
2. Участковое лесничество Ямское
3. Номер квартала 28
4. Номер выдела 7
5. Площадь участка, га: 0,6
6. План участка (прилагается к Карточке)
7. Категория площади лесовосстановления: вырубка, март 2021 г.
(вырубка, ларь, шов (год, месяц))
8. Исходный породный состав участка лесовосстановления: 10Б
9. Условия для работы техники: удовлетворительные.
- 9.1. Количество пней, шт./га: всего 302, ср. диаметр 20 см
- 9.2. Захламленность, куб.м/га: отсутствует
(отсутствует - менее 5 куб.м/га, слабая - 5 - 20 куб.м/га, средняя - 20 - 50 куб.м/га, сильная - 50 куб.м/га)
- 9.3. Доступность для работы техники: доступно без расчистки и корчевки пней.
10. Характеристика природно-климатических и лесорастительных условий лесного участка:
 - 10.1. Лесорастительная зона: лесостепная зона Европейской части РФ
 - 10.2. Лесной район: лесостепной район
 - 10.3. Целевое назначение лесов: защитные
 - 10.4. Рельеф: пологие, волнистые склоны и ровные местоположения
 - 10.5. Почва: тёмно - серые супесчаные, грунтовые воды 6-10 м
(глубина залегания)
 - 10.6. Тип леса, тип лесорастительных условий: СДСН/С₂
 - 10.7. Степень задернения почвы: средняя
(отсутствует - до 10%, слабая - 11 - 30%, средняя - 31 - 50%, сильная - 50%)
11. Характеристика подроста главных (целевых) пород:
 - 11.1. Средняя высота: - м.
 - 11.2. Средний возраст: - лет.
 - 11.3. Количество, всего - тыс.шт./га, в том числе по породам -
 - 11.4. Категория густоты: -
(редкий, средний, густой)
 - 11.5. Распределение по площади: -
(равномерное, неравномерное, групповое)
 - 11.6. Жизнеспособность подроста: -
(жизнеспособный, нежизнеспособный)
12. Характеристика возобновления мягколиственных пород:
 - 12.1. Породы -,
 - 12.2. Количество - тыс.шт./га.
 - 12.3. Средняя высота - м
13. Источники обсеменения: -
(породы, источник обсеменения (шт. га), куртины, стволы, стелы леса)
14. Характеристика санитарного состояния: не выявлено
(наличие вредителей, болезней леса)
15. Предложения для разработки Проекта лесовосстановления:
 - 15.1. Способ лесовосстановления: искусственный (лесные культуры)
(естественный, искусственный (лесные культуры), комбинированный)

15.2. Главные (целевые) породы: сосна обыкновенная

15.3. Срок лесовосстановления: октябрь 2021 г. – октябрь 2027 г.
(начало, окончание (месяц, год))

16. Необходимость проведения предварительных и сопутствующих мероприятий:

16.1. Очистка вырубki, гари: _____ - _____

16.2. Санитарные: - _____.

16.3. Противопожарные: устройство минерализованной полосы по периметру уч-ка, протяженностью – 0,343 км

16.4. Иные предложения: - _____.

Исполнитель(и): начальник маст.участка
должность подпись Ф.И.О.



А.Н.Пахомов

« 13 » сентября 2021 г.

**Перечетная ведомость жизнеспособного подроста при обследовании
лесного участка, предназначенного для искусственного лесовосстановления**

1. Лесничество Грязинское
2. Участковое лесничество Яманское
3. Номер квартала 28
4. Номер выдела 7

Номер пробной площади (п.п.) номера учетных площадок	Порода	Распределение подроста по высоте, шт.				Средняя высота, м	Средний возраст, лет
		Мелкий (до 0,5 м)	Средний (0,51 - 1,5 м)	Крупный (свыше 1,5 м)	Итого		
1	2	3	4	5	6	7	8
Всего по участку подроста мягколиственных пород, тыс. шт.	-	-	-	-	-	-	-
Всего по участку подроста главных (целевых) пород	-	-	-	-	-	-	-
Коэффициент перевода		0,5	0,8	1,0			
С учетом коэффициента	-	-	-	-	-	-	-
Итого в пересчете на крупный, подроста главных (целевых) пород, тыс. штук	-	-	-	-	-	-	-

Исполнитель(и): начальник маст.участка

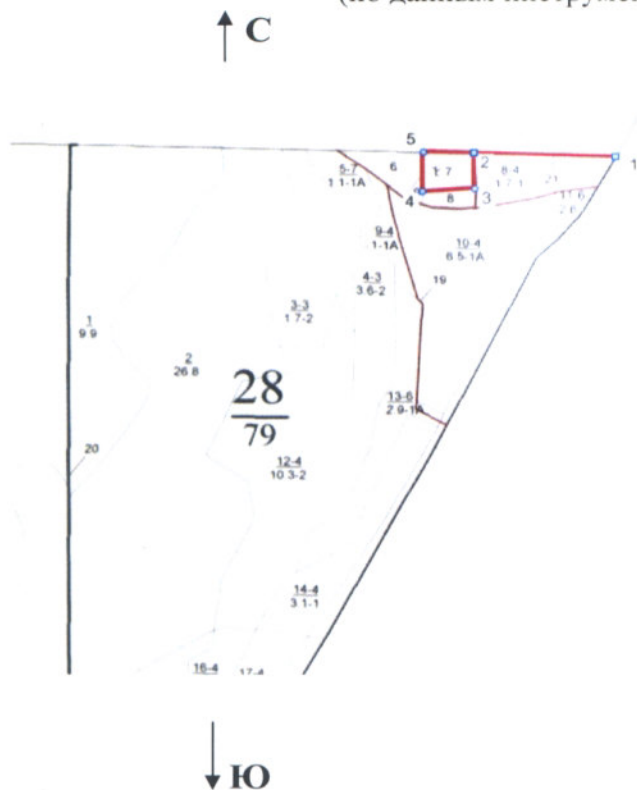
должность подпись Ф.И.О.



А.Н.Пахомов

« 13 » сентября 2021 г.

Чертеж лесного участка
намеченного, для производства лесных культур весной 2022 года
Грязинское лесничество, Яманское участковое лесничество, кв. 28, выл. 7
(по данным инструментальной съемки границ)



Линия	Румб	Угол	Длина, м
1 - 2	СЗ	88,5°	264
2 - 3	ЮВ	1,0°	73
3 - 4	ЮЗ	87,0°	97
4 - 5	СВ	1,0°	79
5 - 2	ЮВ	89,0°	94

Условные обозначения:  границы отведенного участка

Данные инструментальной
съемки границ участка

Масштаб: 1:10000
Площадь участка - га: 0,6

Исполнитель(и):

начальник маст.участка

(должность, Ф.И.О., подпись)

 А.Н.Пахомов

" 13 " сентября 2021 г.