

09.11.2021

УТВЕРЖДАЮ:

X Есипов Н.В.

Подписано цифровой подписью:
Есипов Николай Викторович

Должность

Заместитель начальника управления
лесного хозяйства Липецкой области

ФИО

Есипов Н.В.

Дата

09.11.2021 г.

Акт
лесопатологического обследования № 116
лесных насаждений Липецкого лесничества
Липецкой области

Способ лесопатологического обследования:

Визуальное

Инструментальное

Место проведения:

| Участковое лесничество | Урочище (дача) | Квартал (кварталы) | Выдел (выделы) | Площадь выдела, га | ЛП выдел | Площадь ЛП выдела |
|------------------------|----------------|--------------------|----------------|--------------------|----------|-------------------|
| Липецкое | - | 104 | 19 | 2,4 | - | - |

Лесопатологическое обследование проведено на общей площади 2,4 га.

Кадастровый номер участка:

(для участков, предоставленных в постоянное (бессрочное пользование, аренду)

Документ о праве пользования: _____ номер - от -, вид разрешенного использования лесов: .

(тип документа о праве пользования, дата, номер, вид разрешенного использования лесов)

2. Инструментальное (детальное) обследование лесных насаждений.

2.1 Лесничество: Липецкое, уч. лесничество: Липецкое,
участок: -, кв. 104 выд. 19 ЛП выдел: -.

Наличие ограничений или особенностей участка, влияющих на назначение СОМ:

ГЗРЗ "Липецкий"

имеется угроза возникновения очагов вредных организмов; имеется угроза увеличения пожарной опасности в лесах.

2.2. Фактическая таксационная характеристика лесного насаждения соответствует таксационному описанию.

2.3. Состояние насаждения:

с нарушенной устойчивостью (средневзвешенная категория состояния $\geq 1.51 - < 4.50$)

с утраченной устойчивостью (средневзвешенная категория состояния ≥ 4.51)

устойчивое (средневзвешенная категория состояния < 1.50)

2.4 СКС насаждения: 2,9. Причины ослабления, повреждения насаждения: рак смоляной (код 371); воздействия сильных ветров прошлых лет, повлекшие наклон более 10° , изгиб или вывал деревьев (код 821); трутовик настоящий (код 355); механические повреждения стволов (антропогенные) (код 703); воздействия шквалистых и ураганных ветров прошлых лет, повлекшие слом стволов деревьев (код 822). Данные причины определены по следующим признакам: усыхание от 1/4 до 1/2 ветвей в кроне прошлых лет; ажурность кроны; наличие плодовых тел трутовиков на стволе.

2.4.1 Заселено (отработано) стволовыми вредителями:

| Вид вредителя | Поро-да | Встречаемость заселенных деревьев, % от запаса породы | Встречаемость отработанных деревьев, % от запаса породы | Степень заселения лесного насаждения |
|---------------|---------|---|---|--------------------------------------|
| 1 | 2 | 3 | 4 | 5 |
| - | - | - | - | - |
| - | - | - | - | - |
| - | - | - | - | - |
| - | - | - | - | - |
| - | - | - | - | - |
| - | - | - | - | - |

2.4.2 Повреждено огнем:

| Вид пожара | Порода | Состояние корневых лап | | Состояние корневой шейки | | Высушивание луба | | Обугленность древесины более 1/3 высоты ствола | |
|------------|--------|-----------------------------|----------------------------------|---|----------------------------------|--|----------------------------------|--|----------------------------------|
| | | % поврежденных огнем корней | % деревьев с данным повреждением | Обугленность древесины шейки по окружности (1/4; 1/2; 3/4; более 3/4) | % деревьев с данным повреждением | по окружности (1/4; 1/2; 3/4; более 3/4) | % деревьев с данным повреждением | по окружности ствола (< 1/2; > 1/2) | % деревьев с данным повреждением |
| 1 | 2 | 3 | 4 | 5 | 6 | 7 | 8 | 9 | 10 |
| - | - | | | | | | | | |
| - | - | | | | | | | | |
| - | - | | | | | | | | |
| - | - | | | | | | | | |
| - | - | | | | | | | | |

2.4.3 Поражено болезнями:

| Болезнь/возбудитель | Порода | Встречаемость % от запаса насаждения | Степень поражения лесного насаждения |
|---------------------|--------|--------------------------------------|--------------------------------------|
| 1 | 2 | 3 | 4 |
| Рак смоляной | С | 17,1 | слабая |
| Трутовик настоящий | Б | 10,7 | слабая |
| - | - | - | - |
| - | - | - | - |
| - | - | - | - |
| - | - | - | - |

2.5. Выборке подлежит 27,8 % деревьев по запасу, в том числе:

без признаков ослабления 0 %,

ослабленных 0 %,

сильно ослабленных 0 %,

усыхающих 0 %, причины назначения:

свежего сухостоя 0 %,

свежего ветровала 0 %,

свежего бурелома 0 %,

старого сухостоя 7,8 %,

старого ветровала 10,9 %,

старого бурелома 9,1 %.

2.6. Полнота лесного насаждения после уборки деревьев, подлежащих рубке, составит: 0,6.

Критическая полнота для данной категории лесных насаждений составляет 0,3.

Заключение к инструментальному обследованию участка

На участке имеется сильно ослабленное насаждение, в целях улучшения санитарного и лесопатологического состояния участка назначается проведение УНД на площади 2,4 га.

Фактическая таксационная характеристика лесного насаждения соответствует таксационному описанию. Насаждение подвержено негативному воздействию. В соответствии с п. 57 приказа МПР от 09.11.2020 г. N 912 (Об утверждении Правил осуществления мероприятий по предупреждению распространения вредных организмов) назначена уборка неликвидной древесины.

| Участковое лесничество | Урочище (дача) | Квартал | Выдел | Площадь выдела, га | ЛП выдел | Площадь ЛП выдела | Вид мероприятия | Площадь мероприятия, га | Порода | Доля выбираемой древесины по запасу, % | Рекомендуемый срок проведения мероприятия |
|------------------------|----------------|---------|-------|--------------------|----------|-------------------|-----------------|-------------------------|------------------|--|---|
| 1 | 2 | 3 | 4 | 5 | 6 | 7 | 8 | 9 | 10 | 11 | 12 |
| Линейное | . | 104 | 19 | 2,4 | - | - | УНД | 2,4 | С, Б, Лп, В, Кл. | 27,8 | 2023 год |

Ведомость перечета деревьев, назначенных в рубку, и абрис лесного участка прилагаются (прил. 2 и 3 к данному акту).

Рекомендации по проведению мероприятий, не относящихся к мероприятиям по предупреждению распространения вредных организмов: нет.

Дата проведения обследований: 30.09.2021 года.

Дата составления документа: 29.10.2021 года.

Исполнитель работ по проведению ЛПО:

ФИО: Лодыгин А.В.

Организация: ООО НПП "АЦЛПИ"

Должность: Инженер лесопатолог

Подпись

Телефон: 8 (952) 555 53 14

Результаты проведения лесопатологического обследования лесных насаждений
за Сентябрь месяц 2021 г.

Субъект Российской Федерации: Липецкая область. Лесничество (лесопарк): Липецкое.
Участковое лесничество: Липецкое. Урочище (лесная дача): -.

| 1 | 2 | 3 | 4 | 5 | 6 | 7 | 8 | Таксационная характеристика лесного насаждения | | | | | | | | | 18 | Распределение деревьев по категориям состояния, % от запаса | | | | | | | | | | | | 33 | 34 | Назначенные мероприятия | | | | | | |
|-----|----|-----|---------------|----------------|-----|---|---|--|-------|-----|----|----|------|-----|----|-----|------|---|------|-------------|------|--------------------|---|-----------|---|----|----|----|----|----|----|-------------------------|--------------------------------------|------|-----|-----|---|---|
| | | | | | | | | 9 | 10 | 11 | 12 | 13 | 14 | 15 | 16 | 17 | | без признаков ослабления | | ослабленные | | сильно ослабленные | | усыхающие | | 27 | 28 | 29 | 30 | | | 31 | 32 | 35 | 36 | | | |
| | | | | | | | | | | | | | | | | | | Н | Р | Н | Р | Н | Р | Н | Р | | | | | | | | | | | Н | Р | Н |
| 104 | 19 | 2,4 | Защитные леса | Горожские леса | нет | - | - | 10С+ЛП | Всего | 125 | 30 | 48 | СДСН | 0,8 | 1 | 390 | 1200 | 18,8 | | 24,8 | | 28,6 | | | | | | | | | | | 371; 821; 355; 703; 822. | 27,8 | УНД | 2,4 | | |
| | | | | | | | | | С | - | - | - | - | - | - | 920 | 14,4 | | 27,3 | | 35,5 | | | | | | | | | | | | 22,8 | | | | | |
| | | | | | | | | | Б | - | - | - | - | - | - | 218 | 7,2 | | 2,3 | | 0,9 | | | | | | | | | | | | | 89,6 | | | | |
| | | | | | | | | | Лп | - | - | - | - | - | - | 27 | 48,8 | | 17,9 | | 33,3 | | | | | | | | | | | | | | | | | |
| | | | | | | | | | В | - | - | - | - | - | - | 20 | 46,4 | | 47,3 | | 6,3 | | | | | | | | | | | | | | | | | |
| | | | | | | | | | Кл | - | - | - | - | - | - | 15 | 72,2 | | 27,8 | | | | | | | | | | | | | | | | | | | |
| | | | | | | | | | | - | - | - | - | - | - | | | | | | | | | | | | | | | | | | | | | | | |
| | | | | | | | | | | - | - | - | - | - | - | | | | | | | | | | | | | | | | | | | | | | | |
| | | | | | | | | | | - | - | - | - | - | - | | | | | | | | | | | | | | | | | | | | | | | |

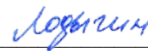
В насаждении присутствуют породы отражённые в приложении 1.1, но не отражённые в таксационном описании из-за незначительного объёма.

Условные обозначения: Н - деревья не подлежат рубке; Р - деревья подлежат рубке.

Исполнитель работ по проведению лесопатологического обследования:

Фамилия, имя и отчество (при наличии) Лодыгин А.В.

Дата составления документа: 29.10.2021 года. Тел. 8 (952) 555 53 14



ВРЕМЕННАЯ ПРОБНАЯ ПЛОЩАДЬ

1.1 Субъект Российской Федерации: Липецкая область.

Лесничество (лесопарк): Липецкое.

Участковое лесничество: Липецкое.

Урочище (лесная дача): -.

Квартал: 104. Выдел: 19. Площадь выдела: 2,4 га.

Лесопатологический выдел: -. Площадь ЛП выдела: -

1.2 Метод перече́та: сплошной пере́чет.

Количество лент/площадок: -.

Размеры площадок: -.

Размер временной пробной площади: 2,4 га.

1.3 Факти́ческая такса́ционная характеристика насаждения:

состав: 10С+ЛП; возраст: 125 лет; тип леса: СДСН; бонитет: 1.

запас на га: 390; полнота: 0,8; возобновление: отсутствует.

1.4 Но́мер оча́га вредных организмов: б/н.

Тип оча́га вредных организмов: хронический.

Фа́за разви́тия оча́га вредных организмов: кри́зис.

1.5 При́чины ослабле́ния, поврежде́ния насажде́ния и вре́мя: рак смоляной (код 371); воздействи́я сильных ветров прошлых лет, повлекшие наклон более 10°, изгиб или вывал деревьев (код 821); трутовик настоя́щий (код 355); механические поврежде́ния стволов (антропогенные) (код 703); воздействи́я шквалистых и ураганных ветров прошлых лет, повлекшие слом стволов деревьев (код 822).
Вре́мя поврежде́ния: 2018-2020 гг. Состоя́ние насажде́ния: сильно ослабле́нное, СКС насажде́ния 2,9.

1.6 Назначенные мероприятия: УНД.

Исполнитель работ по проведению лесопатологического обследования:

Фамилия, имя и отчество (при наличии) Лодыгин А.В.



Дата составления документа: 29.10.2021 года. Тел. 8 (952) 555 53 14

ВЕДОМОСТЬ ПЕРЕЧЕТА ДЕРЕВЬЕВ

Итоговая ведомость по насаждению. СКС насаждения: 2.9.

| Ступени толщины см | Количество деревьев по категориям состояния, шт. | | | | | | | | | | | | | | | | | Всего | |
|--------------------------|--|---|-------|---|-------|---|---|---|----|----|-----------|----|----|-----------|------|----|----------------|--------------------------------|--|
| | 1 | | 2 | | 3 | | 4 | | 5 | | 5 (а,б,в) | | | 5 (г,д,е) | | | шт./ куб.м. | в т.ч. подлежит рубке, % | |
| | Н | З | Н | З | Н | З | Н | З | Н | З | Н | З | О | Н | З | О | | | |
| 1 | 2 | 3 | 4 | 5 | 6 | 7 | 8 | 9 | 10 | 11 | 12 | 13 | 14 | 15 | 16 | 17 | 18 | 19 | |
| 8 | | | | | | | | | | | | | | | 199 | | 199 | 16,4 | |
| 12 | | | | | | | | | | | | | | | 146 | | 146 | 12,2 | |
| 16 | | | | | | | | | | | | | | | 62 | | 62 | 5,2 | |
| 20 | | | | | | | | | | | | | | | 118 | | 118 | 9,8 | |
| 24 | | | | | | | | | | | | | | | 150 | | 150 | 12,5 | |
| 28 | | | | | | | | | | | | | | | 80 | | 80 | 6,7 | |
| 32 | 1 | | 1 | | 2 | | | | | | | | | | 58 | | 62 | 4,8 | |
| 36 | 6 | | 4 | | 8 | | | | | | | | | | 26 | | 44 | 2,2 | |
| 40 | 9 | | 9 | | 12 | | | | | | | | | | 1 | | 31 | 0,1 | |
| более 40 | 76 | | 104 | | 118 | | | | | | | | | | 10 | | 308 | | |
| итого, шт | 92 | | 118 | | 140 | | | | | | | | | | 850 | | 1200 | 70,8 | |
| итого, куб.м. | 180,6 | | 238,8 | | 275,8 | | | | | | | | | | 268 | | 963,2 | 27,8 | |
| итого, куб.% | 18,8 | | 24,8 | | 28,6 | | | | | | | | | | 27,8 | | 100 | 27,8 | |

Условные обозначения: Н - не заселено (не поражено, не повреждено), З - заселено стволовыми вредителями (поражено болезнями, повреждено огнем), О - отработано вредителями.

Порода1: С. СКС породы: 2.9.

| Ступени толщины см | Количество деревьев по категориям состояния, шт. | | | | | | | | | | | | | | | | | Всего | |
|--------------------------|--|---|------|---|------|---|---|---|----|----|-----------|----|----|-----------|-------|----|----------------|--------------------------------|--|
| | 1 | | 2 | | 3 | | 4 | | 5 | | 5 (а,б,в) | | | 5 (г,д,е) | | | шт./ куб.м. | в т.ч. подлежит рубке, % | |
| | Н | З | Н | З | Н | З | Н | З | Н | З | Н | З | О | Н | З | О | | | |
| 1 | 2 | 3 | 4 | 5 | 6 | 7 | 8 | 9 | 10 | 11 | 12 | 13 | 14 | 15 | 16 | 17 | 18 | 19 | |
| 8 | | | | | | | | | | | | | | | 199 | | 199 | 21,6 | |
| 12 | | | | | | | | | | | | | | | 146 | | 146 | 15,9 | |
| 16 | | | | | | | | | | | | | | | 20 | | 20 | 2,2 | |
| 20 | | | | | | | | | | | | | | | 71 | | 71 | 7,7 | |
| 24 | | | | | | | | | | | | | | | 106 | | 106 | 11,5 | |
| 28 | | | | | | | | | | | | | | | 47 | | 47 | 5,1 | |
| 32 | 1 | | 1 | | 2 | | | | | | | | | | 34 | | 38 | 3,7 | |
| 36 | 3 | | 3 | | 5 | | | | | | | | | | 16 | | 27 | 1,7 | |
| 40 | 5 | | 5 | | 9 | | | | | | | | | | | | 19 | | |
| более 40 | 45 | | 89 | | 112 | | | | | | | | | | 1 | | 247 | | |
| итого, шт | 54 | | 98 | | 128 | | | | | | | | | | 640 | | 920 | 69,6 | |
| итого, куб.м. | 103,7 | | 197 | | 256 | | | | | | | | | | 165,1 | | 721,8 | 22,8 | |
| итого, куб.% | 14,4 | | 27,3 | | 35,5 | | | | | | | | | | 22,8 | | 100 | 22,8 | |

Причины назначения в рубку деревьев категорий состояния:

- 1 _____
- 2 _____
- 3 _____
- 4 _____

Порода2: Б. СКС породы: 4.63.

| Ступени толщины см | Количество деревьев по категориям состояния, шт. | | | | | | | | | | | | | | | | | Всего | |
|--------------------------|--|---|-----|---|-----|---|---|---|----|----|-----------|----|----|-----------|-------|----|----------------|--------------------------------|--|
| | 1 | | 2 | | 3 | | 4 | | 5 | | 5 (а,б,в) | | | 5 (г,д,е) | | | шт./ куб.м. | в т.ч. подлежит рубке, % | |
| | Н | З | Н | З | Н | З | Н | З | Н | З | Н | З | О | Н | З | О | | | |
| 1 | 2 | 3 | 4 | 5 | 6 | 7 | 8 | 9 | 10 | 11 | 12 | 13 | 14 | 15 | 16 | 17 | 18 | 19 | |
| 16 | | | | | | | | | | | | | | | 42 | | 42 | 19,3 | |
| 20 | | | | | | | | | | | | | | | 47 | | 47 | 21,4 | |
| 24 | | | | | | | | | | | | | | | 44 | | 44 | 20,2 | |
| 28 | | | | | | | | | | | | | | | 33 | | 33 | 15,1 | |
| 32 | | | | | | | | | | | | | | | 24 | | 24 | 11 | |
| 36 | | | | | 1 | | | | | | | | | | 10 | | 11 | 4,6 | |
| 40 | | | 2 | | | | | | | | | | | | 1 | | 3 | 0,5 | |
| 44 | 5 | | | | | | | | | | | | | | | | 5 | | |
| 48 | | | | | | | | | | | | | | | 8 | | 8 | 3,7 | |
| более 48 | | | | | | | | | | | | | | | | | | | |
| итого, шт | 5 | | 2 | | 1 | | | | | | | | | | 210 | | 218 | 96,3 | |
| итого, куб.м. | 8,3 | | 2,6 | | 1 | | | | | | | | | | 102,9 | | 114,8 | 89,6 | |
| итого, куб.% | 7,2 | | 2,3 | | 0,9 | | | | | | | | | | 89,6 | | 100 | 89,6 | |

Причины назначения в рубку деревьев категорий состояния:

- 1 _____
- 2 _____
- 3 _____
- 4 _____

Порода3: Лп. СКС породы: 1,85.

| Ступени толщины см | Количество деревьев по категориям состояния, шт. | | | | | | | | | | | | | | | | | Всего | |
|--------------------------|--|---|------|---|------|---|---|---|----|----|-----------|----|----|-----------|----|----|----------------|--------------------------------|--|
| | 1 | | 2 | | 3 | | 4 | | 5 | | 5 (а,б,в) | | | 5 (г,д,е) | | | шт./ куб.м. | в т.ч. подлежит рубке, % | |
| | Н | З | Н | З | Н | З | Н | З | Н | З | Н | З | О | Н | З | О | | | |
| 1 | 2 | 3 | 4 | 5 | 6 | 7 | 8 | 9 | 10 | 11 | 12 | 13 | 14 | 15 | 16 | 17 | 18 | 19 | |
| 36 | 1 | | 1 | | 1 | | | | | | | | | | | | | 3 | |
| 40 | 3 | | 1 | | 2 | | | | | | | | | | | | | 6 | |
| 44 | 9 | | 3 | | 6 | | | | | | | | | | | | | 18 | |
| - | | | | | | | | | | | | | | | | | | | |
| - | | | | | | | | | | | | | | | | | | | |
| - | | | | | | | | | | | | | | | | | | | |
| - | | | | | | | | | | | | | | | | | | | |
| - | | | | | | | | | | | | | | | | | | | |
| итого, шт | 13 | | 5 | | 9 | | | | | | | | | | | | | 27 | |
| итого, куб.м. | 23,4 | | 8,6 | | 16 | | | | | | | | | | | | | 48 | |
| итого, куб.% | 48,8 | | 17,9 | | 33,3 | | | | | | | | | | | | | 100 | |

Причины назначения в рубку деревьев категорий состояния:

- 1 _____
- 2 _____
- 3 _____
- 4 _____

Порода4: В. СКС породы: 1,6.

| Ступени толщины см | Количество деревьев по категориям состояния, шт. | | | | | | | | | | | | | | | | | Всего | |
|--------------------------|--|---|------|---|-----|---|---|---|----|----|-----------|----|----|-----------|----|----|----------------|--------------------------------|--|
| | 1 | | 2 | | 3 | | 4 | | 5 | | 5 (а,б,в) | | | 5 (г,д,е) | | | шт./ куб.м. | в т.ч. подлежит рубке, % | |
| | Н | З | Н | З | Н | З | Н | З | Н | З | Н | З | О | Н | З | О | | | |
| 1 | 2 | 3 | 4 | 5 | 6 | 7 | 8 | 9 | 10 | 11 | 12 | 13 | 14 | 15 | 16 | 17 | 18 | 19 | |
| 36 | 1 | | | | 1 | | | | | | | | | | | | | 2 | |
| 40 | | | 1 | | 1 | | | | | | | | | | | | | 2 | |
| 44 | 2 | | 2 | | | | | | | | | | | | | | | 4 | |
| 48 | 3 | | 3 | | | | | | | | | | | | | | | 6 | |
| 52 | 2 | | 2 | | | | | | | | | | | | | | | 4 | |
| 56 | 1 | | 1 | | | | | | | | | | | | | | | 2 | |
| - | | | | | | | | | | | | | | | | | | | |
| - | | | | | | | | | | | | | | | | | | | |
| - | | | | | | | | | | | | | | | | | | | |
| - | | | | | | | | | | | | | | | | | | | |
| итого, шт | 9 | | 9 | | 2 | | | | | | | | | | | | | 20 | |
| итого, куб.м. | 20,8 | | 21,2 | | 2,8 | | | | | | | | | | | | | 44,8 | |
| итого, куб.% | 46,4 | | 47,3 | | 6,3 | | | | | | | | | | | | | 100 | |

Причины назначения в рубку деревьев категорий состояния:

- 1 _____
- 2 _____
- 3 _____
- 4 _____

Порода5: Кл. СКС породы: 1,28.

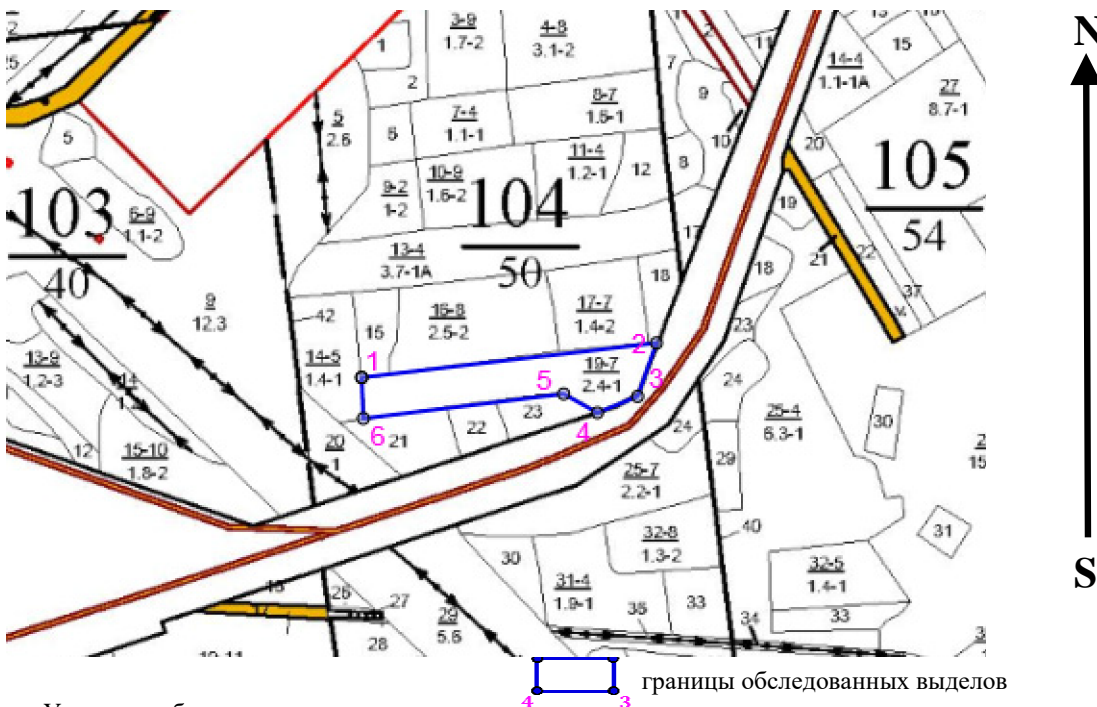
| Ступени толщины см | Количество деревьев по категориям состояния, шт. | | | | | | | | | | | | | | | | | Всего | |
|--------------------------|--|---|------|---|---|---|---|---|----|----|-----------|----|----|-----------|----|----|----------------|--------------------------------|--|
| | 1 | | 2 | | 3 | | 4 | | 5 | | 5 (а,б,в) | | | 5 (г,д,е) | | | шт./ куб.м. | в т.ч. подлежит рубке, % | |
| | Н | З | Н | З | Н | З | Н | З | Н | З | Н | З | О | Н | З | О | | | |
| 1 | 2 | 3 | 4 | 5 | 6 | 7 | 8 | 9 | 10 | 11 | 12 | 13 | 14 | 15 | 16 | 17 | 18 | 19 | |
| 36 | 1 | | | | | | | | | | | | | | | | | 1 | |
| 40 | 1 | | | | | | | | | | | | | | | | | 1 | |
| 44 | 3 | | 1 | | | | | | | | | | | | | | | 4 | |
| 48 | 3 | | 2 | | | | | | | | | | | | | | | 5 | |
| 52 | 2 | | 1 | | | | | | | | | | | | | | | 3 | |
| 56 | 1 | | | | | | | | | | | | | | | | | 1 | |
| - | | | | | | | | | | | | | | | | | | | |
| - | | | | | | | | | | | | | | | | | | | |
| - | | | | | | | | | | | | | | | | | | | |
| итого, шт | 11 | | 4 | | | | | | | | | | | | | | | 15 | |
| итого, куб.м. | 24,4 | | 9,4 | | | | | | | | | | | | | | | 33,8 | |
| итого, куб.% | 72,2 | | 27,8 | | | | | | | | | | | | | | | 100 | |

Причины назначения в рубку деревьев категорий состояния:

- 1 _____
- 2 _____
- 3 _____
- 4 _____

Абрис участка

Масштаб 1:10000



Условные обозначения:

- границы обследованных выделов
- 1 центры реласкопических площадок

| № квартала | № выдела | № ЛП выдела | Размеры ленты (круговой площадки) перечеа | | | | Координаты ПП | |
|------------|----------|-------------|---|----------|-----------|-----------|---------------|--|
| | | | № ленты (площадки) | Длина, м | Ширина, м | Радиус, м | | |
| 104 | 19 | - | Сплошной перечет | | | - | 2,40 | |
| | | | | | | - | | |

Пространственное размещение лесопатологических выделов

(включается в Акт при выделении лесопатологических выделов, для указания пространственного расположения поврежденных и погибших насаждений)

| Номера точек | Координаты | | Длина, м |
|--------------|------------|-----------|----------|
| 1->2 | 52,5296° | 39,66327° | 407,1 |
| 2->3 | 52,53002° | 39,66925° | 77,8 |
| 3->4 | 52,52936° | 39,66886° | 59,8 |
| 4->5 | 52,52916° | 39,66805° | 53,1 |
| 5->6 | 52,52939° | 39,66736° | 276,5 |
| 6->7 | 52,52909° | 39,6633° | 56,5 |
| 7->1 | 52,5296° | 39,66327° | |

Исполнитель работ по проведению лесопатологического обследования:

Фамилия, имя и отчество (при наличии) Лодыгин А.В.

Дата составления документа: 29.10.2021 года. Тел. 8 (952) 555 53 14