

09.11.2021

УТВЕРЖДАЮ:

X Есипов Н.В.

Подписано цифровой подписью:
Есипов Николай Викторович

Должность

Заместитель начальника управления
лесного хозяйства Липецкой области

ФИО

Есипов Н.В.

Дата

09.11.2021 г.

Акт
лесопатологического обследования № 129
лесных насаждений Липецкого лесничества
Липецкой области

Способ лесопатологического обследования:

Визуальное

Инструментальное

Место проведения:

| Участковое лесничество | Урочище (дача) | Квартал (кварталы) | Выдел (выделы) | Площадь выдела, га | ЛП выдел | Площадь ЛП выдела |
|------------------------|----------------|--------------------|----------------|--------------------|----------|-------------------|
| Липецкое | - | 106 | 35 | 0,3 | - | - |

Лесопатологическое обследование проведено на общей площади 0,3 га.

Кадастровый номер участка:

(для участков, предоставленных в постоянное (бессрочное пользование, аренду)

Документ о праве пользования: _____ номер - от -, вид разрешенного использования лесов: .

(тип документа о праве пользования, дата, номер, вид разрешенного использования лесов)

2. Инструментальное (детальное) обследование лесных насаждений.

2.1 Лесничество: Липецкое, уч. лесничество: Липецкое,
участок: -, кв. 106 выд. 35 ЛП выдел: -.

Наличие ограничений или особенностей участка, влияющих на назначение СОМ:

ГЗРЗ "Липецкий"

имеется угроза возникновения очагов вредных организмов; имеется угроза увеличения пожарной опасности в лесах.

2.2. Фактическая таксационная характеристика лесного насаждения не соответствует таксационному описанию.

Причины несоответствия:

неравномерный состав и другие характеристики насаждения.

Ведомость лесных участков с выявленными несоответствиями таксационным описаниям приведена в приложении 1 к данному Акту.

2.3. Состояние насаждения:

с нарушенной устойчивостью (средневзвешенная категория состояния $\geq 1.51 - \leq 4.50$)

с утраченной устойчивостью (средневзвешенная категория состояния ≥ 4.51)

устойчивое (средневзвешенная категория состояния < 1.50)

2.4 СКС насаждения: 2,7. Причины ослабления, повреждения насаждения: трутовик настоящий (код 355); воздействия шквалистых и ураганных ветров прошлых лет, повлекшие слом стволов деревьев (код 822); опёнок (код 467). Данные причины определены по следующим признакам: ажурность кроны; усыхание от 1/2 до 3/4 ветвей в кроне прошлых лет; усыхание от 1/4 до 1/2 ветвей в кроне прошлых лет; наличие плодовых тел трутовиков на стволе; грибница, ризоморфы и мицелиальные плёнки опёнка под корой.

2.4.1 Заселено (отработано) стволовыми вредителями:

| Вид вредителя | Поро-да | Встречаемость заселенных деревьев, % от запаса породы | Встречаемость отработанных деревьев, % от запаса породы | Степень заселения лесного насаждения |
|---------------|---------|-------------------------------------------------------|---------------------------------------------------------|--------------------------------------|
| 1 | 2 | 3 | 4 | 5 |
| - | - | - | - | - |
| - | - | - | - | - |
| - | - | - | - | - |
| - | - | - | - | - |
| - | - | - | - | - |
| - | - | - | - | - |

2.4.2 Повреждено огнем:

| Вид пожара | Порода | Состояние корневых лап | | Состояние корневой шейки | | Высушивание луба | | Обугленность древесины более 1/3 высоты ствола | |
|------------|--------|-----------------------------|----------------------------------|-----------------------------------------------------------------------|----------------------------------|------------------------------------------|----------------------------------|------------------------------------------------|----------------------------------|
| | | % поврежденных огнем корней | % деревьев с данным повреждением | Обугленность древесины шейки по окружности (1/4; 1/2; 3/4; более 3/4) | % деревьев с данным повреждением | по окружности (1/4; 1/2; 3/4; более 3/4) | % деревьев с данным повреждением | по окружности ствола (< 1/2; > 1/2) | % деревьев с данным повреждением |
| 1 | 2 | 3 | 4 | 5 | 6 | 7 | 8 | 9 | 10 |
| - | - | | | | | | | | |
| | - | | | | | | | | |
| | - | | | | | | | | |
| | - | | | | | | | | |
| | - | | | | | | | | |

2.4.3 Поражено болезнями:

| Болезнь/возбудитель | Порода | Встречаемость % от запаса насаждения | Степень поражения лесного насаждения |
|---------------------|--------|--------------------------------------|--------------------------------------|
| 1 | 2 | 3 | 4 |
| Трутовик настоящий | Б | 6 | - |
| Опёнок | Днп | 1 | - |
| - | - | - | - |
| - | - | - | - |
| - | - | - | - |
| - | - | - | - |

2.5. Выборке подлежит 6,9 % деревьев по запасу, в том числе:

без признаков ослабления 0 %,

ослабленных 0 %,

сильно ослабленных 0 %,

усыхающих 0 %,

свежего сухостоя 0 %,

свежего ветровала 0 %,

свежего бурелома 0 %,

старого сухостоя 0,9 %,

старого ветровала 0 %,

старого бурелома 6 %.

2.6. Полнота лесного насаждения после уборки деревьев, подлежащих рубке, составит: 0,7.

Критическая полнота для данной категории лесных насаждений составляет 0,3.

Заключение к инструментальному обследованию участка

На участке имеется сильно ослабленное насаждение, в целях улучшения санитарного и лесопатологического состояния участка назначается проведение ВСП на площади 0,3 га.

Фактическая таксационная характеристика лесного насаждения не соответствует таксационному описанию. Причина несоответствия - неравномерный состав и другие характеристики насаждения. Насаждение подвержено негативному воздействию. Наблюдается усыхание насаждения.

| Участковое лесничество | Урочище (дача) | Квартал | Выдел | Площадь выдела, га | ЛП выдел | Площадь ЛП выдела | Вид мероприятия | Площадь мероприятия, га | Порода | Доля выбираемой древесины по запасу, % | Рекомендуемый срок проведения мероприятия |
|------------------------|----------------|---------|-------|--------------------|----------|-------------------|-----------------|-------------------------|---------|----------------------------------------|-------------------------------------------|
| 1 | 2 | 3 | 4 | 5 | 6 | 7 | 8 | 9 | 10 | 11 | 12 |
| Липецкое | | 106 | 35 | 0,3 | - | - | ВСП | 0,3 | Б, Днп. | 6,9 | 2023 год |

Ведомость перечета деревьев, назначенных в рубку, и абрис лесного участка прилагаются (прил. 2 и 3 к данному акту).

Рекомендации по проведению мероприятий, не относящихся к мероприятиям по предупреждению распространения вредных организмов: нет.

Дата проведения обследований: 30.09.2021 года.

Дата составления документа: 29.10.2021 года.

Исполнитель работ по проведению ЛПО:

ФИО: Лодыгин А.В.

Организация: ООО НПП "АЦЛПИ"

Должность: Инженер лесопатолог

Подпись

Телефон: 8 (952) 555 53 14

Результаты проведения лесопатологического обследования лесных насаждений
за Сентябрь месяц 2021 г.

Субъект Российской Федерации: Липецкая область. Лесничество (лесопарк): Липецкое.

Участковое лесничество: Липецкое. Урочище (лесная дача): -.

| 1 | 2 | 3 | 4 | 5 | 6 | 7 | 8 | Таксационная характеристика лесного насаждения | | | | | | | | | 18 | Распределение деревьев по категориям состояния, % от запаса | | | | | | | | | | | | 33 | 34 | Назначенные мероприятия | | | | |
|-----|----|-----|---------------|----------------|-----|---|---|------------------------------------------------|-------|----|----|----|------|-----|----|-----|----|-------------------------------------------------------------|------|-------------|------|--------------------|------|-----------|---|----|----|----|-----|-----|-----|-------------------------|----------------------|---------------------------------|-----|-------------|
| | | | | | | | | 9 | 10 | 11 | 12 | 13 | 14 | 15 | 16 | 17 | | без признаков ослабления | | ослабленные | | сильно ослабленные | | усыхающие | | 27 | 28 | 29 | 30 | | | 31 | 32 | Причина ослабления, повреждения | вид | площадь, га |
| | | | | | | | | | | | | | | | | | | Н | Р | Н | Р | Н | Р | Н | Р | | | | | | | | | | | |
| 106 | 35 | 0,3 | Защитные леса | Горожские леса | нет | - | - | 7Б3/Днп | Всего | 85 | 24 | 28 | ДОСН | 0,7 | 2 | 220 | 91 | | | 62,1 | | 12,2 | | 18,8 | | | | | | 0,9 | | 6,0 | 355; 822; 467. | 6,9 | ВСП | 0,3 |
| | | | | | | | | | Б | - | - | - | - | - | - | 65 | | | 47,9 | | 17,2 | | 26,4 | | | | | | | | 8,5 | | | | | |
| | | | | | | | | | Днп | - | - | - | - | - | - | 26 | | | 96,8 | | | | | | | | | | 3,2 | | | | | | | |
| | | | | | | | | | | - | - | - | - | - | - | | | | | | | | | | | | | | | | | | | | | |
| | | | | | | | | | | - | - | - | - | - | - | | | | | | | | | | | | | | | | | | | | | |
| | | | | | | | | | | - | - | - | - | - | - | | | | | | | | | | | | | | | | | | | | | |
| | | | | | | | | | | - | - | - | - | - | - | | | | | | | | | | | | | | | | | | | | | |
| | | | | | | | | | | - | - | - | - | - | - | | | | | | | | | | | | | | | | | | | | | |
| | | | | | | | | | | - | - | - | - | - | - | | | | | | | | | | | | | | | | | | | | | |
| | | | | | | | | | | - | - | - | - | - | - | | | | | | | | | | | | | | | | | | | | | |
| | | | | | | | | | | - | - | - | - | - | - | | | | | | | | | | | | | | | | | | | | | |

Условные обозначения: Н - деревья не подлежат рубке; Р - деревья подлежат рубке.

Исполнитель работ по проведению лесопатологического обследования:

Фамилия, имя и отчество (при наличии) Лодыгин А.В.

Дата составления документа: 29.10.2021 года. Тел. 8 (952) 555 53 14

Лодыгин

Ведомость

лесных участков с выявленными несоответствиями таксационным описаниям

Субъект Российской Федерации: Липецкая область. Лесничество (лесопарк): Липецкое.

Участковое лесничество: Липецкое. Урочище (лесная дача): -.

| 1 | 2 | 3 | 4 | 5 | 6 | 7 | 8 | 9 | 10 | Таксационная характеристика | | | | | | | | | Заложено пробных площадей | |
|------|-----|----|-----|---------------|----------------|-----|----|---|----|-----------------------------|-------------------------|----|----|----|------|-----|----|-----|---------------------------|-----|
| | | | | | | | | | | 11 | 12 | 13 | 14 | 15 | 16 | 17 | 18 | 19 | 20 | 21 |
| 2016 | 106 | 35 | 0,3 | Защитные леса | Городские леса | нет | ТО | | | 8ДНП2Б | Дуб нагорный порослевой | 80 | 24 | 32 | ДОСН | 0,7 | 2 | 250 | | |
| | | | | | | | Ф | | | 7БЗДнп | Береза | 85 | 24 | 28 | ДОСН | 0,7 | 2 | 220 | 1 | 0,3 |

Примечание:

ТО - таксационные описания

Ф - фактическая характеристика лесного насаждения

Исполнитель работ по проведению лесопатологического обследования:

Фамилия, имя и отчество (при наличии) Лодыгин А.В.

Дата составления документа: 29.10.2021 года. Тел. 8 (952) 555 53 14

ВРЕМЕННАЯ ПРОБНАЯ ПЛОЩАДЬ

1.1 Субъект Российской Федерации: Липецкая область.

Лесничество (лесопарк): Липецкое.

Участковое лесничество: Липецкое.

Урочище (лесная дача): -.

Квартал: 106. Выдел: 35. Площадь выдела: 0,3 га.

Лесопатологический выдел: -. Площадь ЛП выдела: -

1.2 Метод перечета: сплошной перечет.

Количество лент/площадок: -.

Размеры площадок: -.

Размер временной пробной площади: 0,3 га.

1.3 Фактическая таксационная характеристика насаждения:

состав: 7Б3Днп; возраст: 85 лет; тип леса: ДОСН; бонитет: 2.

запас на га: 220; полнота: 0,7; возобновление: отсутствует.

1.4 Номер очага вредных организмов: б/н.

Тип очага вредных организмов: -.

Фаза развития очага вредных организмов: -.

1.5 Причины ослабления, повреждения насаждения и время: трутовик настоящий (код 355); воздействия шквалистых и ураганных ветров прошлых лет, повлекшие слом стволов деревьев (код 822); опёнок (код 467). Время повреждения: 2018-2020 гг. Состояние насаждения: сильно ослабленное, СКС насаждения 2,7.

1.6 Назначенные мероприятия: ВСП.

Исполнитель работ по проведению лесопатологического обследования:

Фамилия, имя и отчество (при наличии) Лодыгин А.В.



Дата составления документа: 29.10.2021 года. Тел. 8 (952) 555 53 14

ВЕДОМОСТЬ ПЕРЕЧЕТА ДЕРЕВЬЕВ

Итоговая ведомость по насаждению. СКС насаждения: 2,7.

| Ступени толщины см | Количество деревьев по категориям состояния, шт. | | | | | | | | | | | | | | | | | Всего | |
|--------------------------|--------------------------------------------------|---|------|---|------|---|------|---|----|----|-----------|----|----|-----------|-----|----|----------------|--------------------------------|--|
| | 1 | | 2 | | 3 | | 4 | | 5 | | 5 (а,б,в) | | | 5 (г,д,е) | | | шт./ куб.м. | в т.ч. подлежит рубке, % | |
| | Н | З | Н | З | Н | З | Н | З | Н | З | Н | З | О | Н | З | О | | | |
| 1 | 2 | 3 | 4 | 5 | 6 | 7 | 8 | 9 | 10 | 11 | 12 | 13 | 14 | 15 | 16 | 17 | 18 | 19 | |
| 12 | | | | | | | | | | | | | | | | 1 | 1 | 1,1 | |
| 16 | | | 2 | | | | | | | | | | | | 9 | | 11 | 9,9 | |
| 20 | | | 2 | | | | 1 | | | | | | | | 3 | | 6 | 3,3 | |
| 24 | | | 4 | | 1 | | 1 | | | | | | | | 2 | | 8 | 2,2 | |
| 28 | | | 12 | | 3 | | 4 | | | | | | | | 2 | | 21 | 2,2 | |
| 32 | | | 16 | | 4 | | 5 | | | | | | | | | | 25 | | |
| 36 | | | 9 | | 2 | | 3 | | | | | | | | | | 14 | | |
| 40 | | | 2 | | | | 1 | | | | | | | | | | 3 | | |
| 44 | | | 2 | | | | | | | | | | | | | | 2 | | |
| более 44 | | | | | | | | | | | | | | | | | | | |
| итого, шт | | | 49 | | 10 | | 15 | | | | | | | | 17 | | 91 | 18,7 | |
| итого, куб.м. | | | 40 | | 7,9 | | 12,1 | | | | | | | | 4,5 | | 64,5 | 6,9 | |
| итого, куб.% | | | 62,1 | | 12,2 | | 18,8 | | | | | | | | 6,9 | | 100 | 6,9 | |

Условные обозначения: Н - не заселено (не поражено, не повреждено), З - заселено стволовыми вредителями (поражено болезнями, повреждено огнем), О - отработано вредителями.

Порода1: Б. СКС породы: 2,96.

| Ступени толщины см | Количество деревьев по категориям состояния, шт. | | | | | | | | | | | | | | | | | Всего | |
|--------------------------|--------------------------------------------------|---|------|---|------|---|------|---|----|----|-----------|----|----|-----------|-----|----|----------------|--------------------------------|--|
| | 1 | | 2 | | 3 | | 4 | | 5 | | 5 (а,б,в) | | | 5 (г,д,е) | | | шт./ куб.м. | в т.ч. подлежит рубке, % | |
| | Н | З | Н | З | Н | З | Н | З | Н | З | Н | З | О | Н | З | О | | | |
| 1 | 2 | 3 | 4 | 5 | 6 | 7 | 8 | 9 | 10 | 11 | 12 | 13 | 14 | 15 | 16 | 17 | 18 | 19 | |
| 16 | | | 1 | | | | | | | | | | | | 7 | | 8 | 10,7 | |
| 20 | | | 1 | | | | 1 | | | | | | | | 2 | | 4 | 3,1 | |
| 24 | | | 2 | | 1 | | 1 | | | | | | | | 2 | | 6 | 3,1 | |
| 28 | | | 7 | | 3 | | 4 | | | | | | | | 2 | | 16 | 3,1 | |
| 32 | | | 9 | | 4 | | 5 | | | | | | | | | | 18 | | |
| 36 | | | 5 | | 2 | | 3 | | | | | | | | | | 10 | | |
| 40 | | | 1 | | | | 1 | | | | | | | | | | 2 | | |
| 44 | | | 1 | | | | | | | | | | | | | | 1 | | |
| - | | | | | | | | | | | | | | | | | | | |
| - | | | | | | | | | | | | | | | | | | | |
| итого, шт | | | 27 | | 10 | | 15 | | | | | | | | 13 | | 65 | 20 | |
| итого, куб.м. | | | 21,9 | | 7,9 | | 12,1 | | | | | | | | 3,9 | | 45,8 | 8,5 | |
| итого, куб.% | | | 47,9 | | 17,2 | | 26,4 | | | | | | | | 8,5 | | 100 | 8,5 | |

Причины назначения в рубку деревьев категорий состояния:

- 1 _____
- 2 _____
- 3 _____
- 4 _____

Порода2: Днп. СКС породы: 2,1.

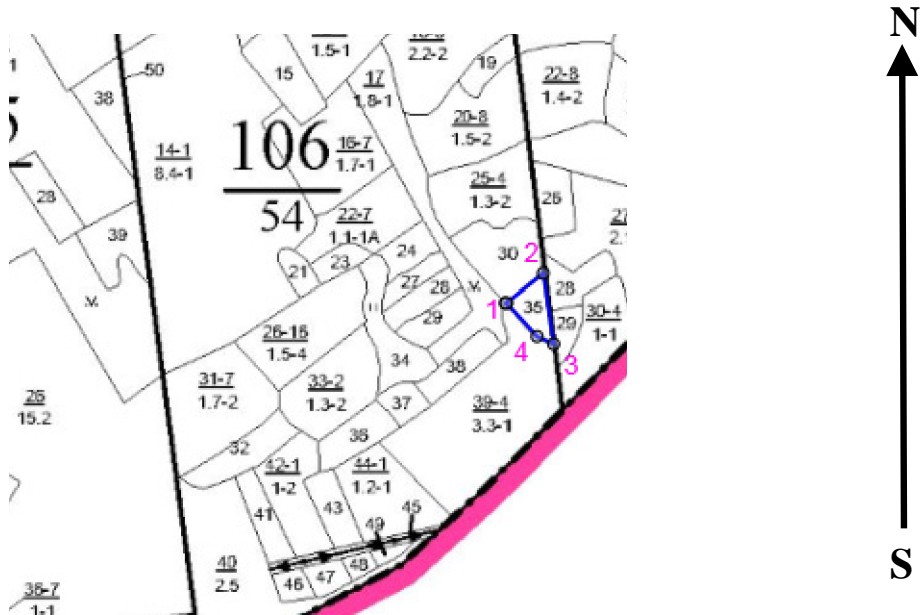
| Ступени толщины см | Количество деревьев по категориям состояния, шт. | | | | | | | | | | | | | | | | | Всего | |
|--------------------------|--------------------------------------------------|---|------|---|---|---|---|---|----|----|-----------|----|----|-----------|-----|----|----------------|--------------------------------|--|
| | 1 | | 2 | | 3 | | 4 | | 5 | | 5 (а,б,в) | | | 5 (г,д,е) | | | шт./ куб.м. | в т.ч. подлежит рубке, % | |
| | Н | З | Н | З | Н | З | Н | З | Н | З | Н | З | О | Н | З | О | | | |
| 1 | 2 | 3 | 4 | 5 | 6 | 7 | 8 | 9 | 10 | 11 | 12 | 13 | 14 | 15 | 16 | 17 | 18 | 19 | |
| 12 | | | | | | | | | | | | | | | 1 | | 1 | 3,8 | |
| 16 | | | 1 | | | | | | | | | | | | 2 | | 3 | 7,8 | |
| 20 | | | 1 | | | | | | | | | | | | 1 | | 2 | 3,8 | |
| 24 | | | 2 | | | | | | | | | | | | | | 2 | | |
| 28 | | | 5 | | | | | | | | | | | | | | 5 | | |
| 32 | | | 7 | | | | | | | | | | | | | | 7 | | |
| 36 | | | 4 | | | | | | | | | | | | | | 4 | | |
| 40 | | | 1 | | | | | | | | | | | | | | 1 | | |
| 44 | | | 1 | | | | | | | | | | | | | | 1 | | |
| более 44 | | | | | | | | | | | | | | | | | | | |
| итого, шт | | | 22 | | | | | | | | | | | | 4 | | 26 | 15,4 | |
| итого, куб.м. | | | 18,1 | | | | | | | | | | | | 0,6 | | 18,7 | 3,2 | |
| итого, куб.% | | | 96,8 | | | | | | | | | | | | 3,2 | | 100 | 3,2 | |

Причины назначения в рубку деревьев категорий состояния:

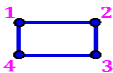

- 1 _____
- 2 _____
- 3 _____
- 4 _____

Абрис участка

Масштаб 1:10000



Условные обозначения:

-  границы обследованных выделов
-  центры реласкопических площадок

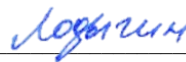
| № квартала | № выдела | № ЛП выдела | Размеры ленты (круговой площадки) перече́та | | | | Координаты ПП | | |
|------------|----------|-------------|---------------------------------------------|----------|-----------|-----------|---------------|--|-------------|
| | | | № ленты (площадки) | Длина, м | Ширина, м | Радиус, м | | | Площадь, га |
| 106 | 35 | - | Сплошной перечет | | | - | 0,30 | | |
| | | | | | | - | | | |

Пространственное размещение лесопатологических выделов
(включается в Акт при выделении лесопатологических выделов, для указания пространственного расположения поврежденных и погибших насаждений)

| Номера точек | Координаты | | Длина, м |
|--------------|------------|-----------|----------|
| 1->2 | 52,52997° | 39,68553° | 64,3 |
| 2->3 | 52,53033° | 39,68627° | 97,1 |
| 3->4 | 52,52947° | 39,68648° | 25,1 |
| 4->5 | 52,52956° | 39,68614° | 61,9 |
| 5->1 | 52,52997° | 39,68553° | |

Исполнитель работ по проведению лесопатологического обследования:

Фамилия, имя и отчество (при наличии) Лодыгин А.В.



Дата составления документа: 29.10.2021 года. Тел. 8 (952) 555 53 14