

09.11.2021

УТВЕРЖДАЮ:

X Есипов Н.В.

Подписано цифровой подписью:
Есипов Николай Викторович

Должность

Заместитель начальника управления
лесного хозяйства Липецкой области

ФИО

Есипов Н.В.

Дата

09.11.2021 г.

Акт
лесопатологического обследования № 13
лесных насаждений Липецкого лесничества
Липецкой области

Способ лесопатологического обследования:

Визуальное

☐

Инструментальное

☒

Место проведения:

| Участковое лесничество | Урочище (дача) | Квартал (кварталы) | Выдел (выделы) | Площадь выдела, га | ЛП выдел | Площадь ЛП выдела |
|---------------------------|----------------|-----------------------|-------------------|-----------------------|----------|----------------------|
| Липецкое | - | 21 | 20 | 4,2 | - | - |

Лесопатологическое обследование проведено на общей площади 4,2 га.

Кадастровый номер участка:

(для участков, предоставленных в постоянное (бессрочное пользование, аренду)

Документ о праве пользования: _____ номер - от -, вид разрешенного использования лесов: .

(тип документа о праве пользования, дата, номер, вид разрешенного использования лесов)

2. Инструментальное (детальное) обследование лесных насаждений.

2.1 Лесничество: Липецкое, уч. лесничество: Липецкое,
участок: -, кв. 21 выд. 20 ЛП выдел: -.

Наличие ограничений или особенностей участка, влияющих на назначение СОМ:

ГЗРЗЗ "Липецкий"

имеется угроза возникновения очагов вредных организмов; имеется угроза увеличения пожарной опасности в лесах.

2.2. Фактическая таксационная характеристика лесного насаждения соответствует таксационному описанию.

2.3. Состояние насаждения:

с нарушенной устойчивостью (средневзвешенная категория состояния ≥ 1.51 - ≤ 4.50)



с утраченной устойчивостью (средневзвешенная категория состояния ≥ 4.51)



устойчивое (средневзвешенная категория состояния < 1.50)



2.4 СКС насаждения: 3,67. Причины ослабления, повреждения насаждения: губка корневая (код 466); устойчивый низовой пожар более 10 летней давности (код 869); воздействия сильных ветров прошлых лет, повлекшие наклон более 10° , изгиб или вывал деревьев (код 821). Данные причины определены по следующим признакам: ожог, прогар стволов прошлых лет (камбий поврежден, высушивание луба $> 3/4$ окр. ств.); усыхание от $1/2$ до $3/4$ ветвей в кроне прошлых лет; ажурность кроны; усыхание от $1/4$ до $1/2$ ветвей в кроне прошлых лет.

2.4.1 Заселено (отработано) стволовыми вредителями:

| Вид вредителя | Поро-да | Встречаемость заселенных деревьев, % от запаса породы | Встречаемость отработанных деревьев, % от запаса породы | Степень заселения лесного насаждения |
|---------------|---------|---|---|--------------------------------------|
| 1 | 2 | 3 | 4 | 5 |
| - | - | - | - | - |
| - | - | - | - | - |
| - | - | - | - | - |
| - | - | - | - | - |
| - | - | - | - | - |
| - | - | - | - | - |

2.4.2 Повреждено огнем:

| Вид пожара | Порода | Состояние корневых лап | | Состояние корневой шейки | | Высушивание луба | | Обугленность древесины более 1/3 высоты ствола | |
|---|--------|-----------------------------|----------------------------------|--|----------------------------------|---------------------------------------|----------------------------------|--|----------------------------------|
| | | % поврежденных огнем корней | % деревьев с данным повреждением | Обугленность древесины шейки по окружности (1/4;1/2;3/4;более 3/4) | % деревьев с данным повреждением | по окружности (1/4;1/2;3/4;более 3/4) | % деревьев с данным повреждением | по окружности ствола (< 1/2; > 1/2) | % деревьев с данным повреждением |
| 1 | 2 | 3 | 4 | 5 | 6 | 7 | 8 | 9 | 10 |
| устойчивый низовой пожар более 10 летней давности | С | | | | | до 75 / более 75 | 17.8 / 60.9 | | |
| | - | | | | | | | | |
| | - | | | | | | | | |
| | - | | | | | | | | |
| | - | | | | | | | | |

2.4.3 Поражено болезнями:

| Болезнь/возбудитель | Порода | Встречаемость % от запаса насаждения | Степень поражения лесного насаждения |
|---------------------|--------|--------------------------------------|--------------------------------------|
| 1 | 2 | 3 | 4 |
| Губка корневая | С | 78,7 | сильная |
| - | - | - | - |
| - | - | - | - |
| - | - | - | - |
| - | - | - | - |
| - | - | - | - |

2.5. Выборке подлежит 78,8 % деревьев по запасу, в том числе:
 без признаков ослабления 0 %,
 ослабленных 0 %,
 сильно ослабленных 17,9 %, причины назначения: 466; 869.
 усыхающих 32 %, причины назначения: 466; 869.
 свежего сухостоя 14,9 %,
 свежего ветровала 0 %,
 свежего бурелома 0 %,
 старого сухостоя 11,5 %,
 старого ветровала 2,5 %,
 старого бурелома 0 %.

2.6. Полнота лесного насаждения после уборки деревьев, подлежащих рубке, составит: 0,1.
 Критическая полнота для данной категории лесных насаждений составляет 0,3.

Заключение к инструментальному обследованию участка

На участке имеется усыхающее насаждение, в целях улучшения санитарного и лесопатологического состояния участка назначается проведение ССР на площади 4,2 га.

Фактическая таксационная характеристика лесного насаждения соответствует таксационному описанию. Насаждение подвержено негативному воздействию. Наблюдается гибель насаждения.

| Участковое лесничество | Урочище (дача) | Квартал | Выдел | Площадь выдела, га | ЛП выдел | Площадь ЛП выдела | Вид мероприятия | Площадь мероприятия, га | Порода | Доля выбираемой древесины по запасу, % | Рекомендуемый срок проведения мероприятия |
|------------------------|----------------|---------|-------|--------------------|----------|-------------------|-----------------|-------------------------|--------|--|---|
| 1 | 2 | 3 | 4 | 5 | 6 | 7 | 8 | 9 | 10 | 11 | 12 |
| Линейное | - | 21 | 20 | 4,2 | - | - | ССР | 4,2 | С. | 100 | 2023 год |

Ведомость перечета деревьев, назначенных в рубку, и абрис лесного участка прилагаются (прил. 2 и 3 к данному акту).

Рекомендации по проведению мероприятий, не относящихся к мероприятиям по предупреждению распространения вредных организмов: нет.

Дата проведения обследований: 30.09.2021 года.

Дата составления документа: 29.10.2021 года.

Исполнитель работ по проведению ЛПО:

ФИО: Лодыгин А.В.

Организация: ООО НПП "АЦЛПИ"

Должность: Инженер лесопатолог

Подпись _____

Телефон: 8 (952) 555 53 14

Результаты проведения лесопатологического обследования лесных насаждений
за Сентябрь месяц 2021 г.

Субъект Российской Федерации: Липецкая область. Лесничество (лесопарк): Липецкое.

Участковое лесничество: Липецкое. Урочище (лесная дача): -.

| Номер квартала | Номер выдела | Площадь выдела, га | Целевое назначение лесов | Категория защитных лесов | ОЗУ | Номер лп выдела | Площадь лп выдела, га | Таксационная характеристика лесного насаждения | | | | | | | | | Число деревьев на пробе, шт. | Распределение деревьев по категориям состояния, % от запаса | | | | | | | | | | | | Причина ослабления, повреждения | Подлежит рубке, % от запаса | Назначенные мероприятия | | | | | | | |
|----------------|--------------|--------------------|--------------------------|--------------------------|-----|-----------------|-----------------------|--|--------|--------|---------|-------------------|---------------------|----------|---------|---------|------------------------------|---|----|--------------------------|---|-------------|------|--------------------|------|-----------|---|--------------|-----------------|---------------------------------|-----------------------------|-------------------------|--------------|-----------------|----------------|----|----|-----|-------------|
| 1 | 2 | 3 | 4 | 5 | 6 | 7 | 8 | 9 | состав | порода | возраст | средняя высота, м | средний диаметр, см | тип леса | полнота | бонитет | | запас, куб. м/га | 18 | без признаков ослабления | | ослабленные | | сильно ослабленные | | усыхающие | | свежий сухой | свежий ветровал | | | свежий бурелом | старый сухой | старый ветровал | старый бурелом | 33 | 34 | вид | площадь, га |
| | | | | | | | | | | | | | | | | | | | | Н | Р | Н | Р | Н | Р | Н | Р | | | | | | | | | | | | |
| 21 | 20 | 4,2 | Защитные леса | Городские леса | нет | 1 | 1 | 10С | Всего | 80 | 23 | 28 | ССРТ | 0,4 | 2 | 150 | 1338 | 2,0 | | 19,2 | | | 17,9 | | 32,0 | 14,9 | | | 11,5 | 2,5 | | 869; 466; 821. | 78,8 | ССР | 4,2 | | | | |
| | | | | | | | | | С | - | - | - | - | - | - | - | 1338 | 2,0 | | 19,2 | | | 17,9 | | 32,0 | 14,9 | | | 11,5 | 2,5 | | 78,8 | | | | | | | |
| | | | | | | | | | | - | - | - | - | - | - | - | | | | | | | | | | | | | | | | | | | | | | | |
| | | | | | | | | | | - | - | - | - | - | - | - | | | | | | | | | | | | | | | | | | | | | | | |
| | | | | | | | | | | - | - | - | - | - | - | - | | | | | | | | | | | | | | | | | | | | | | | |
| | | | | | | | | | | - | - | - | - | - | - | - | | | | | | | | | | | | | | | | | | | | | | | |
| | | | | | | | | | | - | - | - | - | - | - | - | | | | | | | | | | | | | | | | | | | | | | | |
| | | | | | | | | | | - | - | - | - | - | - | - | | | | | | | | | | | | | | | | | | | | | | | |
| | | | | | | | | | | - | - | - | - | - | - | - | | | | | | | | | | | | | | | | | | | | | | | |
| | | | | | | | | | | - | - | - | - | - | - | - | | | | | | | | | | | | | | | | | | | | | | | |

Условные обозначения: Н - деревья не подлежат рубке; Р - деревья подлежат рубке.

Исполнитель работ по проведению лесопатологического обследования:

Фамилия, имя и отчество (при наличии) Лодыгин А.В.

Дата составления документа: 29.10.2021 года. Тел. 8 (952) 555 53 14

Лодыгин

ВРЕМЕННАЯ ПРОБНАЯ ПЛОЩАДЬ

1.1 Субъект Российской Федерации: Липецкая область.

Лесничество (лесопарк): Липецкое.

Участковое лесничество: Липецкое.

Урочище (лесная дача): -.

Квартал: 21. Выдел: 20. Площадь выдела: 4,2 га.

Лесопатологический выдел: -. Площадь ЛП выдела: -

1.2 Метод перече́та: сплошной пере́чет.

Количество лент/площадок: -.

Размеры площадок: -.

Размер временной пробной площади: 4,2 га.

1.3 Факти́ческая такса́ционная характеристика насаждения:

состав: 10С; возраст: 80 лет; тип леса: ССРТ; бонитет: 2.

запас на га: 150; полнота: 0,4; возобновление: отсутствует.

1.4 Но́мер оча́га вредны́х организмов: б/н.

Тип оча́га вредны́х организмов: хронический.

Фа́за разви́тия оча́га вредны́х организмов: собственно вспышка.

1.5 При́чины ослабле́ния, поврежде́ния насажде́ния и вре́мя: устойчивый низовой пожар более 10 летней давности (код 869); губка корневая (код 466); воздействия сильных ветров прошлых лет, повлекшие наклон более 10°, изгиб или вывал деревьев (код 821). Вре́мя поврежде́ния: 2018-2020 гг. Состоя́ние насажде́ния: усыхающее, СКС насажде́ния 3,67.

1.6 Назначенные мероприятия: ССР.

Исполнитель работ по проведению лесопатологического обследования:

Фамилия, имя и отчество (при наличии) Лодыгин А.В.

_____ 

Дата составления документа: 29.10.2021 года. Тел. 8 (952) 555 53 14

ВЕДОМОСТЬ ПЕРЕЧЕТА ДЕРЕВЬЕВ

Итоговая ведомость по насаждению. СКС насаждения: 3,67.

| Ступени толщины см | Количество деревьев по категориям состояния, шт. | | | | | | | | | | | | | | | | Всего | |
|--------------------------|--|---|-------|---|---|------|---|-------|----|----|-----------|------|----|-----------|------|----|----------------|--------------------------------|
| | 1 | | 2 | | 3 | | 4 | | 5 | | 5 (а,б,в) | | | 5 (г,д,е) | | | шт./ куб.м. | в т.ч. подлежит рубке, % |
| | Н | З | Н | З | Н | З | Н | З | Н | З | Н | З | О | Н | З | О | | |
| 1 | 2 | 3 | 4 | 5 | 6 | 7 | 8 | 9 | 10 | 11 | 12 | 13 | 14 | 15 | 16 | 17 | 18 | 19 |
| 8 | 1 | | 12 | | | 11 | | 19 | | | | 9 | | | 8 | | 60 | 3,5 |
| 12 | 12 | | 104 | | | 96 | | 171 | | | | 81 | | | 76 | | 540 | 31,6 |
| 16 | | | 2 | | | 2 | | 3 | | | | 1 | | | 1 | | 9 | 0,5 |
| 20 | 1 | | 9 | | | 8 | | 15 | | | | 7 | | | 7 | | 47 | 2,8 |
| 24 | 4 | | 40 | | | 37 | | 66 | | | | 31 | | | 29 | | 207 | 12,2 |
| 28 | 5 | | 47 | | | 44 | | 78 | | | | 37 | | | 35 | | 246 | 14,5 |
| 32 | 4 | | 30 | | | 28 | | 49 | | | | 23 | | | 22 | | 156 | 9,1 |
| 36 | 1 | | 10 | | | 9 | | 17 | | | | 8 | | | 7 | | 52 | 3,1 |
| 40 | | | 4 | | | 4 | | 7 | | | | 3 | | | 3 | | 21 | 1,3 |
| более 40 | | | | | | | | | | | | | | | | | | |
| итого, шт | 28 | | 258 | | | 239 | | 425 | | | | 200 | | | 188 | | 1338 | 78,6 |
| итого, куб.м. | 10,6 | | 100,3 | | | 93,4 | | 166,4 | | | | 78 | | | 73,5 | | 522,2 | 78,8 |
| итого, куб.м.% | 2 | | 19,2 | | | 17,9 | | 32 | | | | 14,9 | | | 14 | | 100 | 78,8 |

Условные обозначения: Н - не заселено (не поражено, не повреждено), З - заселено стволовыми вредителями (поражено болезнями, повреждено огнем), О - отработано вредителями.

Порода1: С. СКС породы: 3,67.

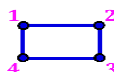
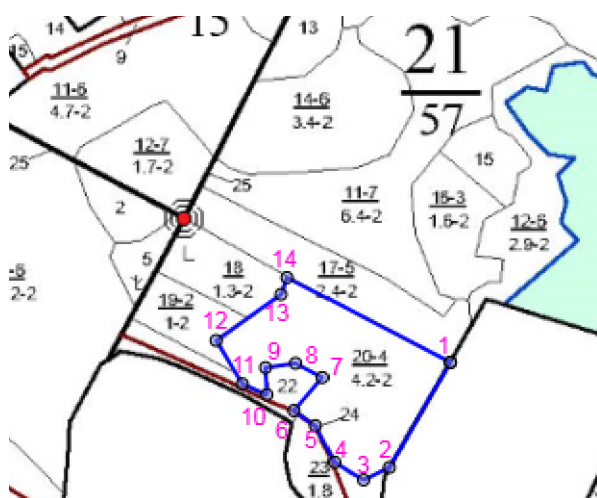
| Ступени толщины см | Количество деревьев по категориям состояния, шт. | | | | | | | | | | | | | | | | Всего | |
|--------------------------|--|---|-------|---|---|------|---|-------|----|----|-----------|------|----|-----------|------|----|----------------|--------------------------------|
| | 1 | | 2 | | 3 | | 4 | | 5 | | 5 (а,б,в) | | | 5 (г,д,е) | | | шт./ куб.м. | в т.ч. подлежит рубке, % |
| | Н | З | Н | З | Н | З | Н | З | Н | З | Н | З | О | Н | З | О | | |
| 1 | 2 | 3 | 4 | 5 | 6 | 7 | 8 | 9 | 10 | 11 | 12 | 13 | 14 | 15 | 16 | 17 | 18 | 19 |
| 8 | 1 | | 12 | | | 11 | | 19 | | | | 9 | | | 8 | | 60 | 3,5 |
| 12 | 12 | | 104 | | | 96 | | 171 | | | | 81 | | | 76 | | 540 | 31,6 |
| 16 | | | 2 | | | 2 | | 3 | | | | 1 | | | 1 | | 9 | 0,5 |
| 20 | 1 | | 9 | | | 8 | | 15 | | | | 7 | | | 7 | | 47 | 2,8 |
| 24 | 4 | | 40 | | | 37 | | 66 | | | | 31 | | | 29 | | 207 | 12,2 |
| 28 | 5 | | 47 | | | 44 | | 78 | | | | 37 | | | 35 | | 246 | 14,5 |
| 32 | 4 | | 30 | | | 28 | | 49 | | | | 23 | | | 22 | | 156 | 9,1 |
| 36 | 1 | | 10 | | | 9 | | 17 | | | | 8 | | | 7 | | 52 | 3,1 |
| 40 | | | 4 | | | 4 | | 7 | | | | 3 | | | 3 | | 21 | 1,3 |
| более 40 | | | | | | | | | | | | | | | | | | |
| итого, шт | 28 | | 258 | | | 239 | | 425 | | | | 200 | | | 188 | | 1338 | 78,6 |
| итого, куб.м. | 10,6 | | 100,3 | | | 93,4 | | 166,4 | | | | 78 | | | 73,5 | | 522,2 | 78,8 |
| итого, куб.м.% | 2 | | 19,2 | | | 17,9 | | 32 | | | | 14,9 | | | 14 | | 100 | 78,8 |

Причины назначения в рубку деревьев категорий состояния:

| | |
|---|-----------|
| 1 | |
| 2 | |
| 3 | 466; 869. |
| 4 | 466; 869. |

Абрис участка

Масштаб 1:10000



границы обследованных выделов



центры реласкопических площадок

Условные обозначения:

| № квартала | № выдела | № ЛП выдела | Размеры ленты (круговой площадки) перече́та | | | | | Координаты ПП | |
|------------|----------|-------------|---|----------|-----------|-----------|-------------|---------------|--|
| | | | № ленты (площадки) | Длина, м | Ширина, м | Радиус, м | Площадь, га | | |
| 21 | 20 | - | Сплошной перечет | | | - | 4,20 | | |
| | | | | | | - | | | |

Пространственное размещение лесопатологических выделов

(включается в Акт при выделении лесопатологических выделов, для указания пространственного расположения поврежденных и погибших насаждений)

| Номера точек | Координаты | | Длина, м |
|--------------|------------|-----------|----------|
| 1->2 | 52,59822° | 39,65047° | 166,1 |
| 2->3 | 52,59693° | 39,64923° | 39,4 |
| 3->4 | 52,59677° | 39,64871° | 46,8 |
| 4->5 | 52,59699° | 39,64812° | 56,2 |
| 5->6 | 52,59744° | 39,64774° | 35,9 |
| 6->7 | 52,59763° | 39,64731° | 59,7 |
| 7->8 | 52,59804° | 39,64788° | 41,1 |
| 8->9 | 52,59821° | 39,64734° | 41,6 |
| 9->10 | 52,59816° | 39,64673° | 36,7 |
| 10->11 | 52,59783° | 39,64675° | 36,1 |
| 11->12 | 52,59796° | 39,64626° | 70,3 |
| 12->13 | 52,5985° | 39,64572° | 108,7 |
| 13->14 | 52,59906° | 39,64704° | 24,9 |
| 14->15 | 52,59927° | 39,64717° | 251,6 |
| 15->1 | 52,59822° | 39,65047° | |

Исполнитель работ по проведению лесопатологического обследования:

Фамилия, имя и отчество (при наличии) Лодыгин А.В.

Дата составления документа: 29.10.2021 года. Тел. 8 (952) 555 53 14

Лодыгин